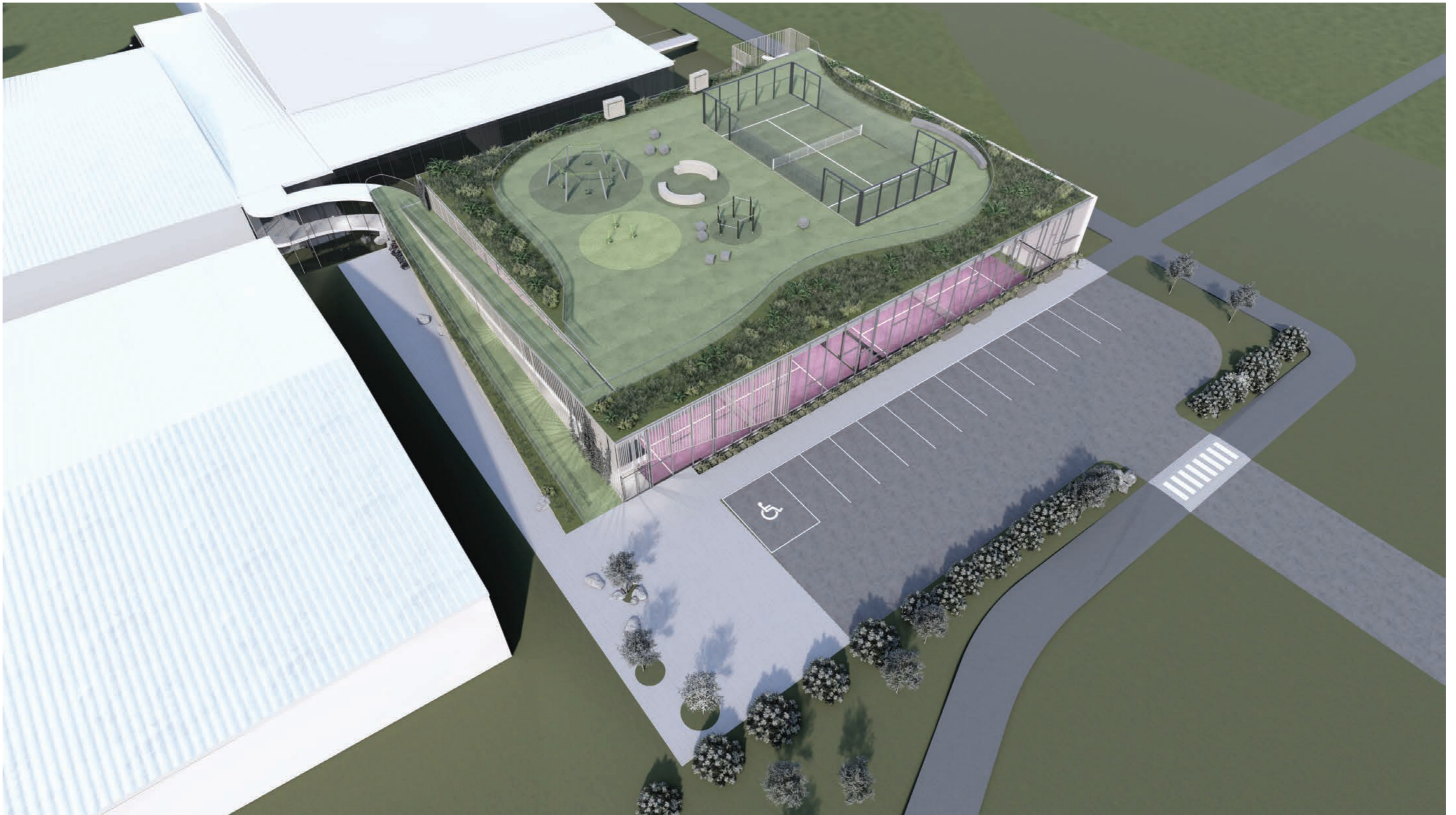




TILLAGA AÐ BREYTTU DEILISKIPULAGI - TENNISHÖLLIN DALSSMÁRA 13

NÝR AÐALINNGANGUR OG AÐKOMA

FORMER
ARKITEKTAR



grashóll, gróður og holtagrjót á milli bílastæðis og göngustígs



FORMER
ARKITEKTAR

NÝR AÐALINNGANGUR OG AÐKOMA - ÁSÝND SUÐUR

FORMER
ARKITEKTAR



FORMER
ARKITEKTAR

grashóll, gróður og holtagrjót á milli bílastæðis og göngustígs

ÁSÝND SUÐUR

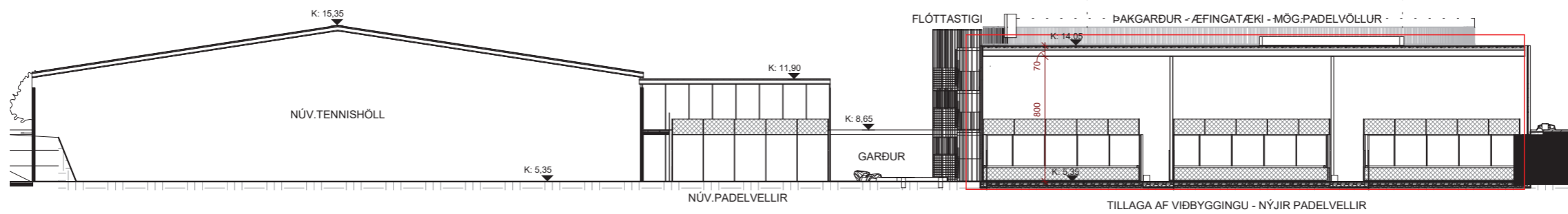
FORMER
ARKITEKTAR



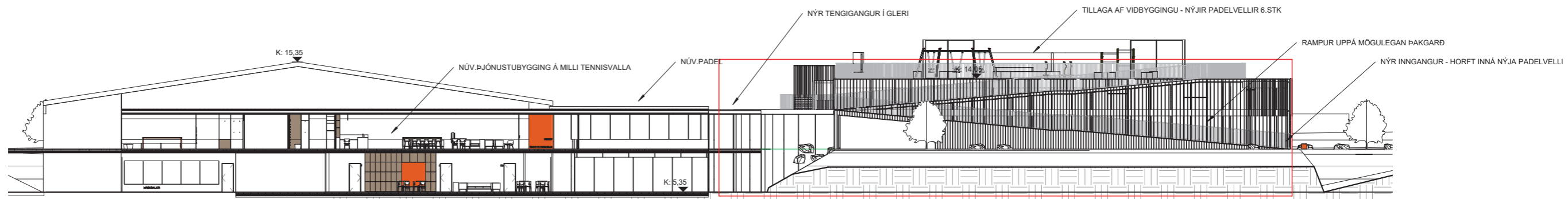
FORMER
ARKITEKTAR

SÉÐ FRÁ PADELVÖLLUM

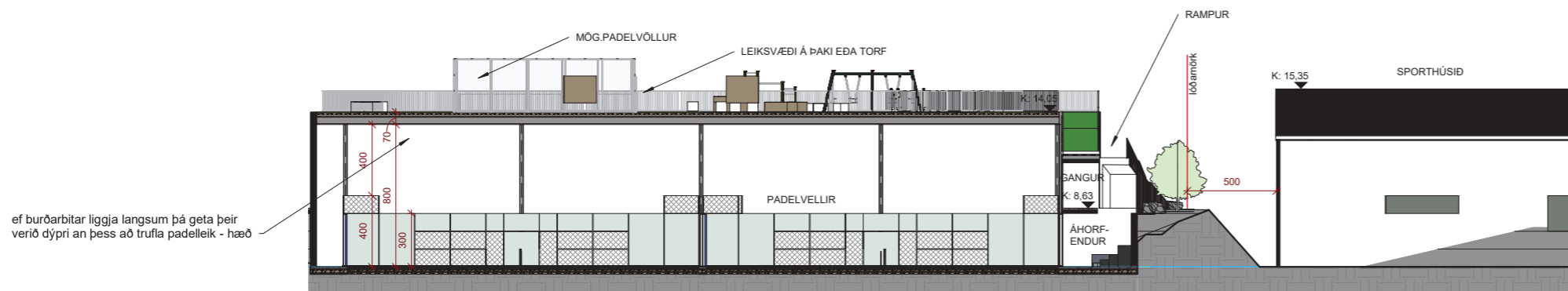
FORMER
ARKITEKTAR



6 SNID 1 - Í GEGNUM PADELVELLI OG GARÐ Á MILLI HÚSA
1 : 200



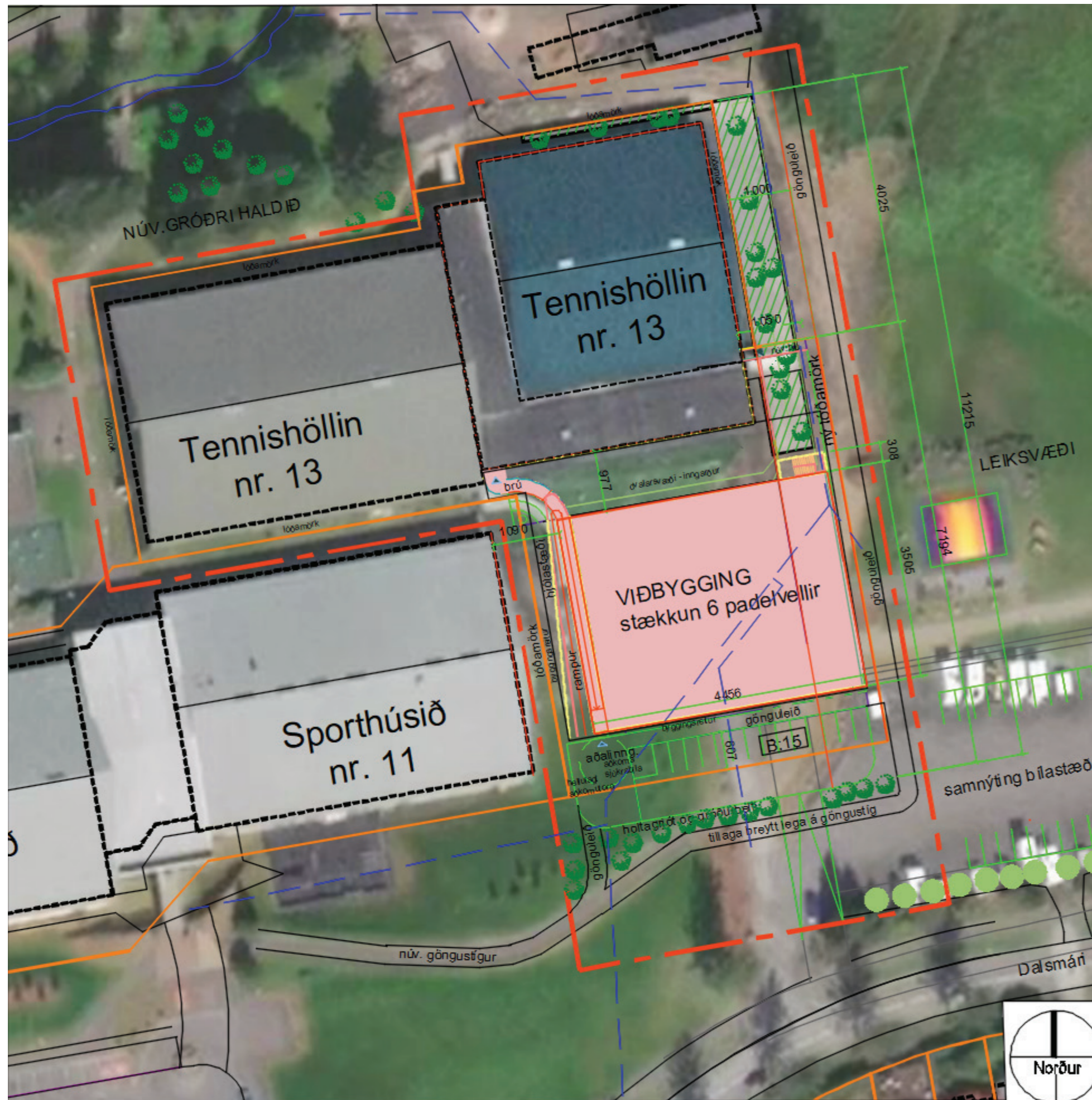
1 SNID 2 - AÐKOMA - TENGIGANGUR
1 : 200



2 SNID 3 - VIÐBYGGING OG NÚV.SPORTHÚS
1 : 200



TILLAGA MEÐ OG ÁN ÞAKGARÐS



núv.lóðarstærð skv. mæliblaði: 7183m²
 ný lóðarstærð skv.tillögu: 7843m²
 núv.bygg.magn á lóð: 4865m²
 nýtt bygg.magn skv. tillögu: 6665m²

Tillaga - Breytt deiliskipulag með loftmynd og núverandi fráveitulögn:
 Tennishöll við Dalssmára 13 í mkv. 1:1000