

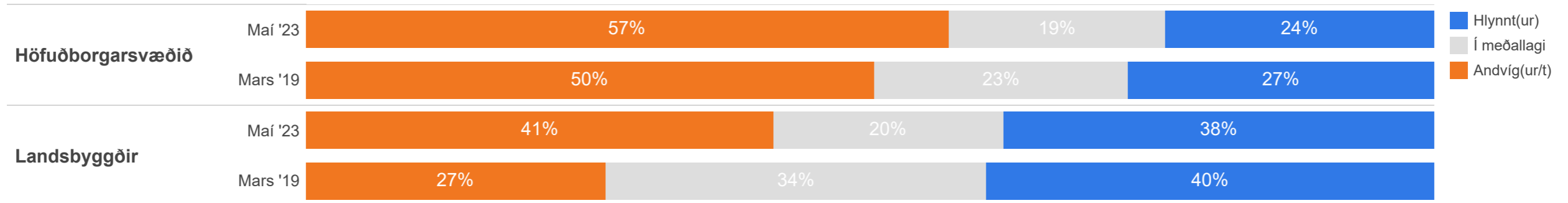
Maskínukönnun

Viðhorf til hvalveiða

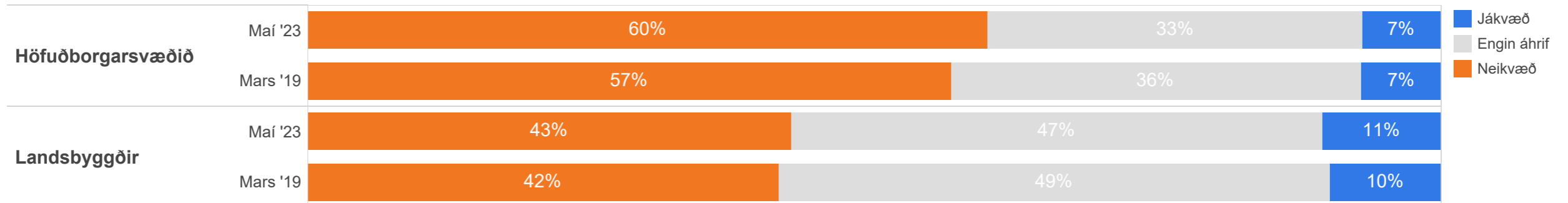
Maí 2023



1. Hversu hlynnt(ur) eða andvíg(ur/t) ert þú hvalveiðum Íslendinga?

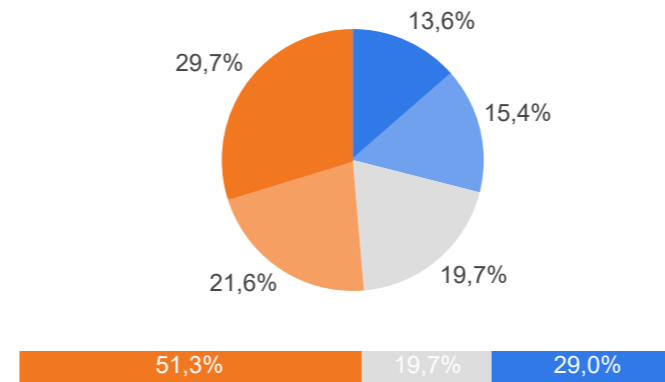


2. Telur þú að hvalveiðar hafi jákvæð, neikvæð eða engin áhrif á ferðapjónustu á Íslandi?



1. Hversu hlynnt(ur) eða andvíg(ur/t) ert þú hvalveiðum Íslendinga?

	Fjöldi	%
Mjög hlynnt(ur) (5)	130	13,6%
Fremur hlynnt(ur) (4)	148	15,4%
Í meðallagi (3)	189	19,7%
Fremur andvíg(ur/t) (2)	207	21,6%
Mjög andvíg(ur/t) (1)	285	29,7%
Samtals	960	100,0%
<hr/>		
Svöruðu ekki	40	4,0%
Heildarfjöldi	1.000	100,0%



Meðaltal	2,61
Vikmörk (±)	0,09
Staðalfrávik	1,38



Hér er reiknað meðaltal á fimm punkta kvarða þar sem efsti svarkosturinn fær gildið 5 en neðsti svarkosturinn fær gildið 1, aðrir svarkostir eru þar á milli.

Þróun yfir tíma:



1. Hversu hlynnt(ur) eða andvíg(ur/t) ert þú hvalveiðum Íslendinga?

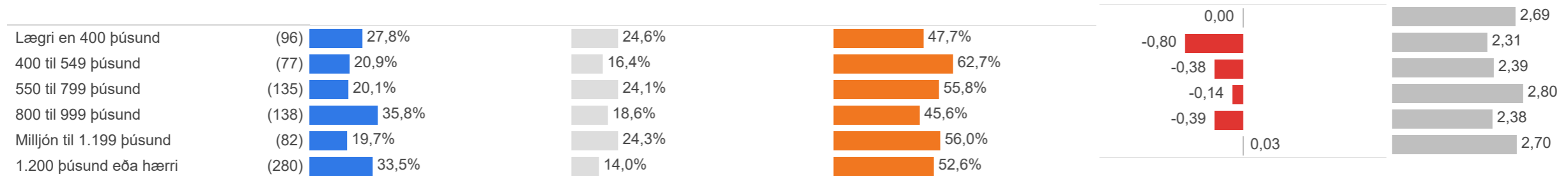
	Hlynnt(ur)	Í meðallagi	Andvíg(ur/t)	Breyting á meðaltali	Meðaltal
Allir	(960) 29,0%	19,7%	51,3%	-0,22	2,61
Kyn					
Karl	(501) 41,4%	17,2%	41,4%	-0,05	3,00
Kona	(459) 15,4%	22,3%	62,2%	-0,41	2,19
Aldur					
18-29 ára	(233) 16,0%	16,5%	67,5%	-0,64	2,12
30-39 ára	(190) 26,8%	18,5%	54,6%	-0,21	2,53
40-49 ára	(166) 27,7%	25,7%	46,6%	-0,07	2,70
50-59 ára	(156) 32,4%	20,7%	46,8%	-0,13	2,78
60 ára og eldri	(214) 43,5%	18,7%	37,8%	0,04	3,04
Búseta					
Reykjavík	(360) 24,0%	16,6%	59,4%	-0,14	2,38
Nágr.sveitarfélög Rvk.	(252) 23,5%	23,0%	53,5%	-0,25	2,53
Suðurland og Reykjanes	(135) 35,6%	20,8%	43,7%	-0,20	2,87
Vesturland og Vestfirðir	(65) 39,7%	19,4%	40,8%	-0,40	2,99
Norðurland	(120) 39,9%	19,6%	40,4%	-0,35	2,93
Austurland	(27) 39,1%	24,8%	36,1%	-0,09	3,00
Menntun					
Grunnskólapróf	(202) 38,8%	25,8%	35,4%	-0,12	3,05
Framhaldsskólapróf/lönnmennt..	(369) 33,5%	18,1%	48,4%	-0,40	2,73
Háskólapróf	(364) 17,9%	17,4%	64,7%	-0,30	2,21

Fjöldatölur eru í sviga við hvern hóp. Aðeins er greint eftir bakgrunni fyrir þá hópa þar sem 5 eða fleiri svöruðu spurningunni.

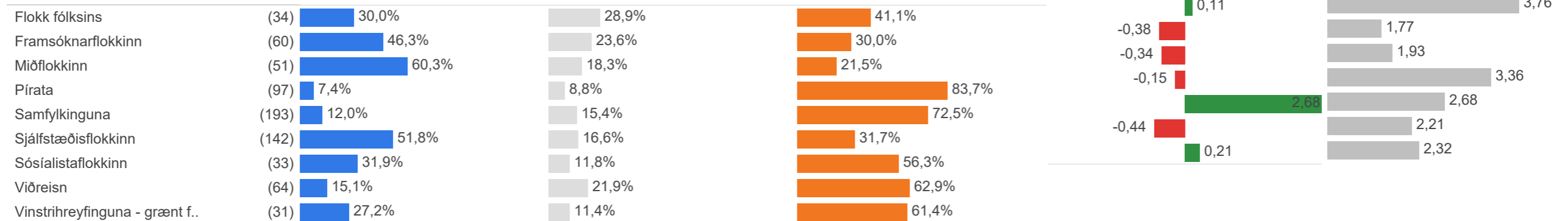
1. Hversu hlynnt(ur) eða andvíg(ur/t) ert þú hvalveiðum Íslendinga?



Heimilistekjur



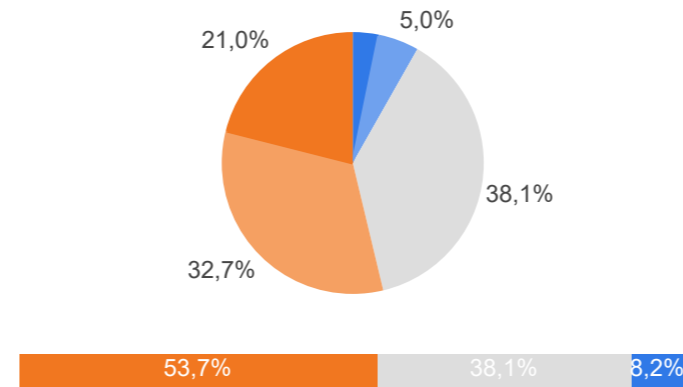
Hvaða flokk myndir þú kjósa ef kosið yrði til Alþingis í dag?



Fjöldatölur eru í sviga við hvern hóp. Aðeins er greint eftir bakgrunni fyrir þá hópa þar sem 5 eða fleiri svörðu spurningunni.

2. Telur þú að hvalveiðar hafi jákvæð, neikvæð eða engin áhrif á ferðapjónustu á Íslandi?

	Fjöldi	%
Mjög jákvæð (5)	32	3,2%
Fremur jákvæð (4)	49	5,0%
Engin áhrif (3)	376	38,1%
Fremur neikvæð (2)	323	32,7%
Mjög neikvæð (1)	208	21,0%
Samtals	988	100,0%
<hr/>		
Svöruðu ekki	12	1,2%
Heildarfjöldi	1.000	100,0%



Meðaltal	2,37
Vikmörk (±)	0,06
Staðalfrávik	0,96



Hér er reiknað meðaltal á fimm punkta kvarða þar sem efsti svarkosturinn fær gildið 5 en neðsti svarkosturinn fær gildið 1, aðrir svarkostir eru þar á milli.

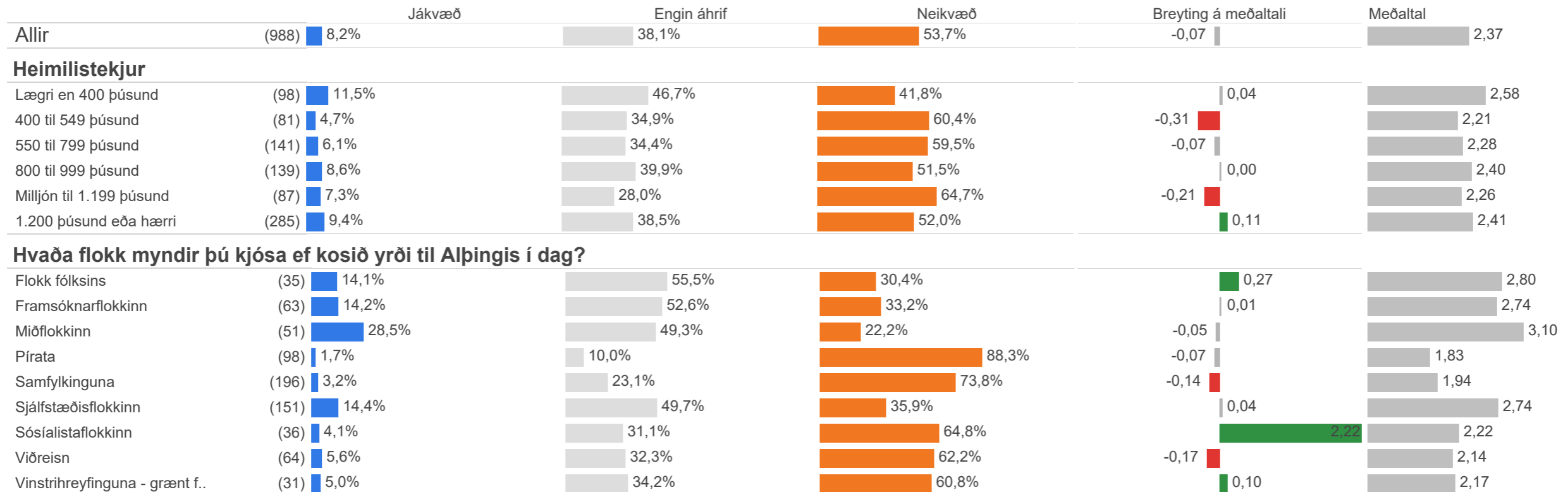
Þróun yfir tíma:



2. Telur þú að hvalveiðar hafi jákvæð, neikvæð eða engin áhrif á ferðapjónustu á Íslandi?

		Jákvæð	Engin áhrif	Neikvæð	Breyting á meðaltali	Meðaltal
Allir	(988)	8,2%	38,1%	53,7%	-0,07	2,37
Kyn						
Karl	(511)	11,8%	43,2%	45,0%	0,02	2,53
Kona	(477)	4,4%	32,5%	63,1%	-0,17	2,19
Aldur						
18-29 ára	(239)	3,9%	26,0%	70,1%	-0,30	2,13
30-39 ára	(197)	9,4%	34,6%	56,1%	-0,03	2,31
40-49 ára	(173)	8,2%	39,6%	52,2%	0,04	2,37
50-59 ára	(159)	7,6%	48,1%	44,2%	-0,02	2,48
60 ára og eldri	(219)	12,4%	45,8%	41,8%	0,01	2,59
Búseta						
Reykjavík	(372)	7,1%	29,2%	63,7%	-0,05	2,18
Nágr.sveitarfélög Rvk.	(259)	6,6%	38,8%	54,6%	-0,13	2,35
Suðurland og Reykjanes	(140)	9,4%	47,3%	43,4%	-0,06	2,56
Vesturland og Vestfirðir	(68)	13,5%	40,7%	45,8%	-0,15	2,57
Norðurland	(122)	10,0%	52,0%	38,0%	-0,07	2,57
Austurland	(27)	11,3%	36,3%	52,4%	0,18	2,60
Menntun						
Grunnskólapróf	(202)	14,3%	46,4%	39,3%	0,11	2,67
Framhaldsskólapróf/lönnmennt..	(386)	10,0%	38,4%	51,5%	-0,18	2,44
Háskólapróf	(376)	2,9%	31,8%	65,4%	-0,14	2,10

2. Telur þú að hvalveiðar hafi jákvæð, neikvæð eða engin áhrif á ferðapjónustu á Íslandi?



Markmið og framkvæmd

Könnunin var lögð fyrir **Þjóðgátt Maskínu**, sem er þjóðhópur fólks (e. panel) sem dreginn er með tilviljun úr Þjóðskrá, á netinu. Svarendur eru alls staðar að af landinu og á aldrinum 18 ára og eldri. Svör voru vegin samkvæmt mannfjöldatölum Hagstofunnar um kyn, aldur, búsetu og menntun, þannig að þau endurspeglu þjóðina þrýðilega. Við vigtun svara getur birst örliðið misræmi í fjöldatölum og hlutföllum sem orsakast af námundun.

Könnunin fór fram frá **11. til 16. maí 2023** og voru svarendur **1.000** talsins.

Stuttar skýringar á tölfræðihugtökum í mælaborði

Meðaltal í könnunum er mæligildi á svonefnda miðsækni svara. Það segir til um hvar þungamiðja svara við tiltekinni spurningu liggur. Formúla meðaltals í orðum er einfaldlega að tölugildi svara allra þátttakenda eru lögð saman og deilt í með fjölda svara.

Staðalfrávik í könnunum er mæligildi á það hve mikið svör við tiltekinni spurningu sem er mæld á samfelldan kvarða dreifast í kringum meðaltal hennar. Þannig að í tiltekinni viðhorfsspurningu þýðir lágt staðalfrávik að lítil munur sé á viðhorfi svarenda og meira að marka meðaltalsviðhorfið en þegar staðalfrávik er hátt, sem myndi þýða að meiri munur væri á viðhorfi svarenda.

Vikmörk eru talnabil utan um meðaltal sem inniheldur raunverulegt meðaltal í þýði (allir) með 95% vissu.

Reykjavík, 31. maí 2023.
Með þökk fyrir gott samstarf,

starfsfólk Maskínu