

IÐNAÐAR- & SKRIFSTOFUHÚSNÆÐI

Kynningarblað Skrifstofur, leigjendur, viðskiptavinir, fasteignir, vinnustaðir og fasteignasölur.



Reginn

Helgi S. Gunnarsson, framkvæmdastjóri Regins, segir að með skráningu félagsins í Kauphöll verði til sterkt félag sem muni veita þeim félögum sem fyrir eru á markaðnum kraftmikla samkeppni. MYND/GVA



Egilshöll



Bildshöfði 9



Suðurlandsbraut 14



Laugar

Leysir húsnæðisvanda fyrirtækja

Fasteignafélagið Reginn ehf. hefur það markmið að verða framúrskarandi viðskiptafélagi sem getur boðið viðskiptavininum sínum upp á sveigjanleika og sérsníðnar lausnir þegar leitað er að atvinnuhúsnæði. Helgi S. Gunnarsson, framkvæmdastjóri félagsins, svaraði nokkrum spurningum um starfsemi Regins.

Hvað er Reginn ehf.? „Reginn ehf. hóf starfsemi fyrir rúmum tveimur árum. Félagið er nú eigandi yfir eitt hundrað fasteigna sem eru samtals um 250 þúsund fermetrar að flatarmáli. Langstærsti hluti þeirra fasteigna er vel staðsett atvinnuhúsnæði í útleigu. Eigandi Regins, Landsbankinn hf., hefur ákveðið að skrá félagið í Kauphöll Íslands snemma á árinu 2012. Skráning í kauphöll skapar ekki eingöngu spennandi og arðsöm tækifæri fyrir fjárfesta heldur verður einnig til sterkt félag sem hefur mörg tækifæri á komandi árum til að vaxa og dafna á íslenskum fasteignamarkaði og veita þeim félögum sem fyrir eru á markaðnum kraftmikla samkeppni.“

Hvernig er starfseminni háttað? „Fasteignafélagið Reginn ehf. er öflugt fasteignafélag og eigandi margra af „helstu“ fasteignum á höfuðborgarsvæðinu. Má þar nefna Smáralind, Egilshöll, húsnæði Lauga í Laugar- dal, Bildshöfða 9 og fjölda annarra eigna. Meðal leigutaka Regins eru: Reykjavíkurborg, Hagar, Bónus, Kaupás, Dominos, Sambíóin, Sena, Keiluhöllin, Penninn/Eymundsson, Landsbankinn, Íslandsbanki, RARIK, World Class, Ísafoldarprentsmiðja, Marorka og Lífland, auk fleiri öflugra leigutaka.“

Hver eru helstu markmið félagsins? „Frá upphafi hefur verið lögð áhersla á að styrkja og efla þær leigugeignir sem félagið á auk þess að byggja upp þau þróunarverkefni sem eru fyrir hendi. Félagið hefur jafnframt einsett sér að verða framúrskarandi viðskiptafélagi sem getur boðið viðskiptavininum upp á sveigjanleika og sérsníðnar lausnir þegar leitað er að atvinnuhúsnæði.“

Hverjar verða áherslur í starfsemi félagsins? „Félagið mun leggja áherslu á uppbyggingu og rekstur atvinnuhúsnæðis sem staðsett er á höfuðborgarsvæðinu. Tæplega 70% af eignasafni félagsins við skráningu í kauphöll verður verslana- og skrifstofuhúsnæði. Um 30% húsnæðis í

” Sérstaklega er áhugavert að skoða fasteigna verkefni sem tengjast ferðamanna- iðnaði.

eignasafni við skráningu flokkast sem húsnæði undir íþrótt og afþreyingarstarfsemi. Mikill minnihluti eignasafnsins verður iðnaðarhúsnæði. Útleiguhlutfall í skráðu félagi verður um 95%. Fasteignaverð á atvinnuhúsnæði er almennt hagstætt og leigumarkaður fyrir þá tegund húsnæðis að taka við sér. Sérstaklega er áhugavert að skoða fasteignaverkefni sem tengjast sívaxandi ferðamannaíðnaði hérlendis.“

Reginn telur mikilvægt að geta unnið náið með viðskiptavininum félagsins og að boðið sé upp á samvinnu og samstarf sem skapað getur lausnir. Viðskiptavinurinn ætti að geta fundið nákvæmlega þá lausn sem hann leitar að í fjölbreyttu eignasafni Regins. Þá þarf stundum ekki annað en að pakka saman, flytja, stinga í samband og byrja að vinna. Hver sem staðan er þá hefur Reginn ehf. úr fjölmörgum lausnum að velja. Félagið hefur yfir framúrskarandi starfsfólki að ráða, með mikla og fjölbreytta reynslu á þessu sviði, sem ávallt er reiðubúð til að aðstoða viðskiptavini sína við að ná fram hagkvæmum lausnum í húsnæðismálum sínum. Lista yfir eignir má finna á heimasíðu www.reginn.is. Einnig er hægt að slá á þráðinn í síma 512-8900 og fá nánari upplýsingar.

Félagið hefur nú enn fremur flutt skrifstofur sínar á 3. hæð í Smáralind, Hagasmára 1, 201 Kópavogi.



Starfsemi tengd afþreyingu barna, unglunga og fjölskyldna á vel heima í Egilshöll.



Gunnar segir húsið ekki enn komið í fulla notkun. Það eru enn allmörg tækifæri til staðar fyrir snjalla aðila með frjóar hugmyndir.

FRÉTTABLAÐIÐ/ANTON

Fjölmörg tækifæri í Egilshöll

Reginn tók við rekstri Egilshallarinnar haustið 2009. Til að forvitnast um framvindu mála frá þeim tíma var tekið hús á Gunnari Jónatanssyni sem Reginn réði til starfa sem framkvæmdastjóra Egilshallarinnar.

Við spurðum um stöðu Egilshallarinnar í dag, hvað hefur gerst frá því að Reginn tók við höllinni?

Það sem líklega mestu máli skiptir er að það er búið að byggja vel undir rekstrargrundvöll hússins með langtímaleigusamningum við Reykjavíkurborg, Sambíóin, Heilsuakademiuna og nú síðast Keiluhöllina. Samhliða því hefur verið lokið við kvikmyndahús, nýtt anddyri og lóð og bílastæði endurnýjuð.

Ög og þá öllum framkvæmdum lokið?

Nei, ekki alveg, því nýlega hófst

innrétting á svokölluðu keilusvæði sem er rýmið á jarðhæðinni undir bíósölunum. Framkvæmdir eru þar í fullum gangi og stefnt er að opnun keiluhallar, leikjasvæðis, veitingahúss og kaffibars sem teygir sig fram í anddyrið. Opnun er áætluð í mars.

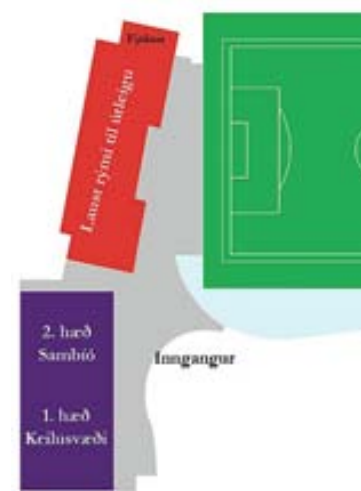
Er þá húsið komið í fulla notkun?

Nei, ekki aldeilis. Það eru enn allmörg tækifæri til staðar fyrir snjalla aðila með frjóar hugmyndir. Egilshöllin er stórt mannvirki eða um 32.000 m² og þrátt fyrir fjögurra sala bíó, væntanlega

20 brauta keilusal, innanhússfótboltavöll í fullri stærð og löglegt keppnisskautasvell þá eru enn um 1.700 m² til ráðstöfunar á besta stað. Rýmið er tilbúið til innréttinga og getur nýst undir minni rekstur eða stærri. Það má leigja að hluta eða í heild.

Ög hvaða rekstur myndi henta í þessu plássi?

Það sem kemur eðlilega upp í hugann er starfsemi tengd afþreyingu barna, unglunga og fjölskyldna en eins og ég segi, allt kemur til greina. Við höfum til að mynda rætt hugmyndir um að upplagt



væri að hafa þar einkarekinn leikskóla sem er spennandi. Það væri ekki amalegt að geta rekið leikskóla með áherslu á íþróttir og fjölbreytta hreyfingu. Ég er sannfærður um að fjölmargir sjá tækifæri til að setja af stað áhugaverða starfsemi og ekki er slæmt að vita til þess að í dag koma daglega frá tvö þúsund og upp í 3.500 gestir í Egilshöllina.

Það eru tækifæri til staðar og um að gera að stökkva á þau, sagði Gunnar að lokum.

Nýlega hófst innrétting á svokölluðu keilusvæði á jarðhæð Egilshallar.

Vinnustaðurinn gerður barnvænn

Leikherbergi á vinnustöðum nýtast vel þegar frí er gefið í leikskólum og skólum. Þá geta börnin komið með foreldrum á vinnustaðinn og haft gaman af meðan foreldrar fá næði til sinna vinnu sinni.

Nærri má geta að fjölskyldufólki sem vinnur á vinnustað sem hefur góða fjölskyldustefnu líður betur og afkastar þar af leiðandi meiru. Foreldrar ættu ekki að þurfa að fá samviskubit yfir veikum börnum og hvað þá því að fara í fæðingarorlof. Þá er afar hentugt ef fólk getur í neyðartilfellum fengið að hafa börn sín með í vinnuna enda starfsdagar í leikskólum og skólum ekki óalgengir og ekki alltaf hægt að ætlast til að ömmur og afar hlaupi í skarðið. Sum fyrirtæki hafa útbúið sérstök barnaherbergi á vinnustaðnum og hafa þau mælst vel fyrir.

1. Sjórnvarp og DVD-spilari. Þó að við viljum kannski ekki viðurkenna það þá er sjónvarpið hin besta barnapía og allt í lagi að nýta sér það þegar illa stendur á og hafa þarf ofan af fyrir barni í vinnunni. Starfsmenn geta örugglega lagt í púkkið og safnað saman gömlum DVD-teiknimyndum sem



ekki eru lengur í uppáhaldi á heimilinu, eða börnin eru vaxin upp úr.

2. Líflégt og litríkt. Skærir og skemmtilegir litir hæfa einkar vel í leikherbergi. Hægt er að mála

veggina í ljósum litum og jafnvel hvern vegg í sínum lit. Þá má velja litrík húsgögn í herbergið.

3. Listfengið virkið. Krakkar hafa vel flestir gaman af því að mála. Því getur verið gott að koma sér upp trönum og nóg af pappír, litum og jafnvel vatnsmálningu til að börnin geti látið listamanninn í sér blómstra.

4. Leikföng af

öllum stærðum og gerðum. Ekki þarf að leggja í mikinn kostnað þegar leikherbergi eru sett upp enda eru börnin nægjusöm. Líkt og með DVD-myndirnar er hægt að biðja fólk um að koma með heilleg leikföng að heiman sem börnin eru hætt að nota.

5. Stórir og litlir púðar. Gaman er að hafa nóg af púðum í leikherberginu. Þeir geta verið á við bestu leikföng enda má raða þeim upp og búa til bæði fleti til að liggja á eða raða upp í virki.





Höfðatorg er afar vel staðsett í útjaðri miðborgar Reykjavíkur. Enn eru nokkrar hæðir lausar til útleigu.



Fylgihlutaverslunin Kastanía setur skemmtilegan blæ á jarðhæð Höfðatorgs.

MYND/ANTON

Iðandi mannlíf á Höfðatorgi

Með tilkomu Höfðatorgs hefur miðborg Reykjavíkur stækkað svo um munar. Þar er að finna allrahandu þjónustu, allt frá kaffihúsum og veitingastöðum til saumastofu og þjónustufyrirtækja.

Höfðatorg er afar vel staðsett í jaðri miðborgar Reykjavíkur og því á eftirsóttum stað fyrir fyrirtæki af öllum toga.

Fyrirtækjaflóran á Höfðatorgi er enda fjölbreytt. Á jarðhæð er að finna fyrirtæki á borð við veitingastaðina

Hamborgarafabrickuna, Happ og Serrano, fylgihlutaverslunina Kastaníu og saumastofuna Saumsprettuna.

Ýmsar skrifstofur eru á hæðunum fyrir ofan auk þess sem Karl Berndsen

hefur nýlega flutt Bjúttbarinn sinn á aðra hæð Höfðatorgs.

Mikil ánægja ríkir meðal leigutaka með húsið og alla umgjörð þess og staðsetningu. Enn eru nokkrar hæðir lausar til útleigu.



Hamborgarafabrickan er með vinsælustu veitingastöðum landsins og sómir sér vel á Höfðatorgi.



Jólastemningin er komin á Höfðatorg eins og gestir kaffihússins hafa tekið eftir.



Veitingastaðurinn Happ býður gestum Höfðatorgs upp á heilsusamlega rétti.



Hlíðasmári 4, 201 Kópavogur. Vel staðsett skrifstofuhúsnæði í byggingu, 1.785,8 m².



Dalvegur 32, 201 Kópavogur. Frábærlega staðsett lóð þar sem nú standa tvö gróðurhús. Stærð lóðar 18.600 m².

Atvinnuhúsnæði til leigu eða sölu

Reginn ehf. hefur til leigu eða sölu eftirtaldir fasteignir. Nánari upplýsingar veitir Birgir Guðmundsson í síma 512 8900 / 824 8446. Sjá einnig heimasíðu Regins, www.reginn.is.



Reykjavíkurvegur 74, 220 Hafnarfjörður. Vandað og fullbúið 1.900 m² skrifstofuhúsnæði, veislusalir, geymslu- og lagerhúsnæði.



Furugrund 3, 200 Kópavogur. Verslunarhúsnæði í grónu hverfi 523 m².

Meiri árangur með Feng Shui

Feng Shui er kínversk listgrein og heimspeki sem byggir á þeirri hugmynd að nýta orkuflæði í umhverfinu til að auka vellíðan og velgengni. Spekina má nýta á fleiri vegu og eru sumir farnir að innrétta skrifstofuhúsnæði út frá Feng Shui í von um árangur og auðlegð.



Skrifborð

Stilltu eigin skrifborði skáhallt frá inngangi eða beint á móti honum. Ekki snúa bakinu í dyragættina. Ef skrifborðin eru fleiri en eitt er gott að stilla til dæmis tveimur þeirra skáhallt á móti inngangi og stilla nokkrum skáhallt inni í miðju herbergisins. Ekki stilla þeim upp í nokkrar raðir eins og gert er til dæmis í skólaflokkum. Þau mega heldur ekki snúa baki hvort í annað.

Samkvæmt Feng Shui fræðum er gott að hengja spegla upp á skrifstofunni.



Skrifborð á ekki að snúa baki í dyragættina.

Spegill

Ef tvær dyragættir eru á skrifstofum, sem eru hvor á móti annarri en þó ekki í beinni línu, er ágætt að hengja spegla utan á hvora fyrir sig. Ef veggur eða milli-veggur er það fyrsta sem við blasir þegar komið er inn á skrifstofu er ágætt að hengja spegil á hann.

Plöntur, blóm og fleira

Á vegg sem skaga fram, milli-veggi og þess háttar er ágætt að hengja plöntur eða setja þær í grennd við þá. Leiðinlega og litlausa veggi er jafnframt ágætt að fegra og brjóta upp með skemmtilegum (og litríkum) ljósmyndum, málverkum og speglum.



Plöntur eru ekki aðeins stofuprýði samkvæmt Feng Shui heldur þáttur í því að ýta undir góðan árangur.

Með nokkrum einföldum ráðum er hægt að laga skrifstofuna að heimspeki Feng Shui.

NORDICPHOTOS/GETTY

HREINGERNING

MIÐVIKUDAGUR 30. NÓVEMBER 2011

Kynningarblað þvottaefni, rekstrarvörur, ryksugur, gluggaþvottur.



Hjalti Þór Halldórsson, sölufulltrúi hjá Olís, segir hreingerninga- og rekstrarvörur vaxandi lið í þjónustu Olís.

MYND/ANTON



ÚRVAL REKSTRARVARA

Marga rekur í rogastans

Þegar þeir fréttu að Olís bjóði heildarúval rekstrarvara fyrir bæði fyrirtæki og stofnanir. Tryggustu viðskiptavinir Olís hafa sumir hverjir staðið í þeirri trú í áraradír að Olís seldi einungis eldsneyti, smurolíur og aðrar bílatengdar vörur auk annars sem byðst á bensínstöðvum nú til dags. Flestir fagna þó þessu tækifæri og nýta sér þá þjónustu sem felst í að geta fengið allt á einum stað.



HREINLÆTISPAPPÍR

Meðal hreinlætis- og rekstrarvara sem Olís býður upp á er hreinlætispappír frá Kimberly Clark sem þykir standa framar öðrum framleiðendum á heimsmælikvarða. Þá er úrval plastpoka hjá Olís fjölbreytt, allt frá stórum sorppokum til lítilla frystipoka undir matvæli.

Allir eins í okkar augum

Olís ehf. hefur selt landsmönnum bensín og olíu í áratugi, en fyrirtækið var stofnað 1927. Eldsneyti er ekki það eina sem fyrirtækið býður neytendum, en Olís flytur inn og selur efni til hreingerninga og aðstoðar fyrirtæki við þrifaáætlanir.

Við erum ekki bara að selja bensín hjá Olís heldur sinnum við miklu fleiru,“ segir Hjalti Þór Halldórsson, sölumaður hjá Olís. „Það vita það kannski fáir en við bjóðum meðal annars heildarlausnir til handa fyrirtækjum og stofnunum varðandi hreingerninga. Við útvegum öll hreinsiefni, salernis- og eldhúsrúllur, plastpoka og allt sem þarf í daglegan rekstur. Þá þjónustum við opinberar stofnanir, svo sem skóla, um vörur til hreingerninga,“ segir Hjalti.

Einnig er Olís birgir fyrir ræstingafyrirtæki og flytur beint inn

hreingerningavörur, meðal annars frá Kimberly Clark og Abena.

„Við höfum alltaf flutt inn allar okkar vörur og áttum því auðveldara en mörg önnur fyrirtæki með að standa undir innflutningi þegar kreppan hófst en eftir hana jókst innflutningur hjá okkur frekar en hitt. Við fórum að leggja áherslu á hreingerninga- og rekstrarvörur fyrir um það bil 10 árum og nú er þetta stór þáttur í okkar rekstri og fer vaxandi. Olís hefur einnig þjónustað bæjarfélög út um allt land í fjölda ára og gegnum umboð okkar er auðvelt að senda vörurnar

út á land og fyrirtækin geta nálgast þau á þjónustustöðvum Olís. Við byggjum á áratuga reynslu og trausti viðskiptavina um allt land enda fyrirtækið með langa sögu,“ segir Hjalti, en Olís var stofnað árið 1927.

Auk þess að selja vörur til hreingerninga veitir Olís fyrirtækjum ráðgjöf við gerð þrifaáætlana. „Við þjónustum veitingastaði og eldhús. Olís er til að mynda mjög öflugt í sjávarútveginum en við bjóðum mjög persónulega þjónustu fyrir frystihúsin. Þá mætum við á staðinn og gerum úttekt á svæðinu

sem á að þrifa og tökum af því myndir. Svo er unnin þrifaáætlun um það hvernig á að þrifa viðkomandi svæði og með hvaða efnum og svo framvegis. Þar sem matvælaframleiðsla fer fram þurfa þrifa að vera í samræmi við heilbrigðisstaðla og allar merkingar þurfa að vera í lagi. Staðlarnir eru háir og okkur hefur gengið mjög vel að sinna þessu enda starfsfólkið fyrsta flokks,“ segir Hjalti og bætir við að Olís þjónusti allar stærðir fyrirtækja og stofnana.

„Það eru allir eins í okkar augum.“

ÞÚ FÆRÐ AFSLÁTTINN STRAX



-3KR.
af eldsneyti

5%
af öllum
vörum*

-3KR.
í formi
Vildarpunkta
Icelandair



Sæktu um Staðgreiðslukortið í snjallsímanum þínum með QR-merkinu, á olis.is eða á næstu Olís-stöð.



Vinur við veginn

*Ekki er veittur afsláttur af blöðum, tímaritum, tóbaki, símakortum eða happdrættismiðum.



GÓÐ RÁÐ Á NETINU

Góðar vefsíður eru til þess að deila með sér en á heimasíðunni doityourself.com hefur fjöldinn allur af hreinsiráðum verið tekinn saman með nákvæmum útskýringum um hvers konar efni skal nota, hvernig skal meðhöndla þau sem og annar gagnlegur fróðleikur. Svo eitt-hvað sé nefnt má þar meðal annars finna á síðunni ráð við því hvernig best er að þrifa golfkylfur, fjarlægja kertavax af dúkum og ná eldhúsvaskinum hreinu og fínum.



Útgefandi: 365 miðlar ehf., Skaftahlíð 24, s. 512 5000

Umsjónarmenn auglýsinga: Sverrir Birgir Sværriðsson sverrirbs@365.is s. 512 5432 Ábyrgðarmaður: Jón Laufdal

Fix Töframassinn

– hreinsar, fægir og verndar samtímis



- Fitu- og kísilleysandi
- Húðvænt
- Náttúrulegt
- Mjög drjúgt

Svampur fylgir með

Hentar vel til þrifa á blöndunartækjum, vöskum, ryðfriú stáli, áli, kopar, messing, gleri, plasti, lökkuðum flötum, kristal, keramíki, postulíni o.fl.

Húsasmiðjan - Byko - Fjarðarkaup - Melabúðin - Verkfæralagerinn - Byggt og búið Eyjatölvur - Miðstöðin Vestmannaeyjum - Pottar og prik Akureyri - Rafsjá Saudárkróki Áfangar Keflavík - Skipavík Stykkishólmi - Nesbakki Neskaupsstað - Vélaleiga Húsvíkur SR byggingavörur Siglufirði - Óskaþríf Hólmavík

Heildsöludreifing: Ræstivörur - s: 567 4142 - www.raestivorur.is

Ræstivörur



GLERSÝN

- Gluggaþvottur
- Gluggaþvottur að innan
- Klæðningahreinsun
- Ræsting
- Húsfélagþjónusta
- Gólfbónun
- Teppahreinsun
- Steinteppeahreinsun
- Bílastæðahreinsun
- Djúphreinsun gangstétta

Við sérhæfum okkur í gluggaþvotti og leggjum sérstaka áherslu á að viðhafa vönduð vinnubrögð.

Gerum föst verðtilboð og samninga til lengri tíma, hvort sem um er að ræða smá eða stór verkefni.

Glersýn er staðsett að Smiðjuveg 4 í Kópavogi og skrifstofan að Glæsibæ 20 í Reykjavík.

Fáðu tilboð í síma 663 0000 eða glersyn@glersyn.is

www.glersyn.is

Umgengni og uppvask

Frágangur og þrífnaður í eldhúsinu er þýðingarmikill þáttur í daglegu heimilishaldi. Þar leikur uppvaskið stórt hlutverk.

Eldhúsið þarf ávallt að vera hreint enda notað til framreiðslu matar. Mörg nútímaeldhús eru búin uppþvottavélum en í öðrum er það uppþvottaburstinn, þvottalögurinn og diskapurrrkan sem gilda þegar tekið er til eftir máltíðirnar hverju sinni.

Til eru sígildar en ágætar leiðbeiningar um það hvernig standa skal að uppvaskinu upp á gamla mátann. Þessar eru teknar úr bókinni Lærið að matbúa eftir hina virtu Helgu Sigurðardóttur.

Best er að þvo þau áhöld sem notuð eru við matreiðsluna jafnóðum, annars er látið standa vatn í þeim. Þurrkið fitug áhöld fyrst með bréfi.

Skolið borðbúnað og áhöld úr rennandi vatni og raðið hægra megin við vaskinn í eftirtalinni röð:

Vatnskanna, glös, ábætiskálar, hnífapör. Gæta verður þess að bursta vel milli álmana á göfflum.

Því



Leirtauið skal þvegið fyrst upp úr sápuvatni og síðan skolað með tæru vatni.

næst koma bollar, djúpir og grunnir, diskar, föt, skálar, áhöld og pottar.

Þvegið er upp frá hægri til vinstri. Þvoið úr tveimur vel heitum vötnum. Fyrst úr vatni með sápu eða þvottalegi og síðan úr hreinu vatni. Raðið leirtauiinu á bakka eða grind. Best er að láta leirtauið þorna á grindinni og þurrka aðeins glös, hnífapör og áhöld. Hver tegund er þurrkuð fyrir sig. Snertið

borðbúnaðinn sem allra minnst með berum höndum.

Þvoið áhöld og potta. Tréáhöld sem eru fitug eru þvegin úr heitu vatni og burstuð með sápu, síðan eru þau þvegin úr köldu vatni. Potta er best að þvo með pottabursta og stálull, síðan úr sápuvatni og hreinu vatni. Áhöld og pottar eru þurrkuð með áhaldaklút. Að síðustu er öllu raðað í skápa og skúffur.

Þvoið borð og vask vel og gangið frá burstum.

Klútarnir eru þvegnir úr heitu vatni og síðan úr köldu. Skipt er reglulega um leirþurrkur.

PRIF



ÍSLENSK FRAMLEIÐSLA

mjöll frigg

WWW.MJOLLFRIGG.IS

Þrif á herbergi eða heilli borg – Nilfisk hefur svarið

Fönix fagnar 75 ára afmæli í ár og 65 ára samstarfi við Nilfisk. Af þessu tilefni hafa alls kyns Nilfisk-tilboð verið í gangi í versluninni að Hátúni 6a á heimilis- og handryksugum og háþrýstidælum en einnig atvinnuryksugum og öflugum iðnaðarryksugum.

Fönix er elsti starfandi umboðsaðili Nilfisk í heiminum,“ segir Sveinn Sigurðsson, sölustjóri Fönix. „Öflugt samstarf í 65 ár. Það er langur tími.“

Fyrirtækið var stofnað fyrir 75 árum. Fönix hefur staðsett sig sem traust og farsælt verslunar- og þjónustufyrirtæki fyrir heimilinn og atvinnulífið. Eitthvað gamalt og gott.

Það nýjasta í heimilisryksugum frá Nilfisk er Eco-línan. 90% þess hráefnis sem þarf til framleiðslunnar endurvinnanlegt auk þess sem þær eyða mun minna rafmagn en aðrar vélar. „Vattanotkunin er um það bil 60% af því sem er venjulega, en sogaflið um 85% af sambærilegri vél,“ segir Sveinn. Orkusparnaðurinn kemur því bara örlítið niður á afköstunum. Auk þess hafa Eco-vélar frá Nilfisk HEPA-ryksíun og pokarnir eru allir úr taufni sem eyðist í náttúrunni. Þessir pokar ryksía einnig miklu betur og veita mun minni loftmótstöðu en hefðbundnir pappírspokar.“

Má bjóða Nilfisk heimilisryksugu eða kanski götusópara?

„Vöruúrvalið er mikið frá Nilfisk. Það skiptir ekki máli hvort þú þarft að þrifa eitt herbergi eða heila borg, þú færð það sem til þarf hjá okkur,“ segir Sveinn.

Hreinsiefni og áhöld sem fást í Fönix eru heldur ekki af verri endanum. „Við erum með umhverfisvæn hreinsiefni frá Dr. Schnell og moppukerfi frá Vermop“ segir Sveinn. „Vandaðir þýskir framleiðendur til margra ára.“

Allir eiga erindi í Fönix-verslunina. Ekki bara til þess að nýta sér frábær tilboð á Nilfisk tækjum fyrir heimili, fyrirtæki og stofnanir heldur einnig á GRAM kæli- og frystitækjum, ofnum og helluborðum og ýmsu öðru. Verið hjartanlega velkomin.



Nilfisk Power Eco Zoom.



„Þú færð það sem til þarf hjá okkur,“ segir Sveinn Sigurðsson, sölustjóri Fönix.

MYND/GVA

Tilboðsverð:
16.800 kr.
- áður 21.400 kr.



Tilboðsverð:
15.800 kr.
- áður 19.900 kr.

Nilfisk ryksugur hlutu ECARF viðurkenningu fyrir varnir gegn ofnæmi!

Nilfisk Extreme ryksugur hlutu í júní 2011 ECARF viðurkenningu fyrir vörur sem eru ætlaðar einstaklingum með ofnæmi. ECARF (European Center for Allergy Research Foundation) veittu þessa viðurkenningu þar sem Nilfisk Extreme ryksugurnar sía meira en 99,95% af ofnæmisvaldandi ögnum, 0,3 míkró af stærð. Sem dæmi þá greinir mannsaugað ekki agnir minni en 10 míkró.

Hvað gerir HEPA sía í ryksugum?

Megnið af rykögnum og öðrum óæskilegum efnum sem eru í andrúmsloftinu á öllum heimilum er ósýnileg. Þyngri agnir falla í gólfíð en léttari agnir og gös fylgja andrúmsloftinu. HEPA-síur fanga mestan hluta þessara efna, enda er HEPA eina þekkt sían sem fangar mengun eins og tóbaksreyk og vírusa. Til að tryggja bestu hugsanlegu nýtni þá þarf sían að vera staðsett aftan við mótör og smíði ryksugunnar vönduð svo ekkert sleppi framhjá. Ryksuga með góðri HEPA-síu er örlítið dýrari en án nokkurs vafa mun betri fjárfesting. Hjá fólki með ofnæmi eða öndunarsjúkdóma er mælt með notkun HEPA-sía við ryksugun.

NILFISK

- 65 ára samstarf við Fönix

Nilfisk Atvinnuvélar

Nilfisk bæði fyrir heimili og atvinnustarfsemi. Nilfisk er með mikið úrval af hreinsivélum allt frá litlum gólfþvottavélum upp í stórar ásetuvélar. Iðnaðarryksugur sem henta allri atvinnustarfsemi allt frá tannlæknastofum upp í sandflutninga á eyðimerkursandi, háþrýstidælur, vatnssugur, sópara og svona mætti lengi telja.

Háþrýstidælur

Nilfisk hefur yfir að ráða miklu úrvali af háþrýstidælum sem eru bæði ætlaðar til heimilisnota sem og til atvinnunota. Helstu einkenni Nilfisk eru mikil gæði og glæsileg hönnun. Til að hámarka notagildi háþrýstidællanna býður Nilfisk mikið úrval aukahluta hvort sem er til heimils eða atvinnunota, svo sem kraftspissa, pallabursta, sápuskammtara, bílabursta, votsandblásturssett, röra- og niðurfallshreinsiset, sogbarkasett o.m.fl.



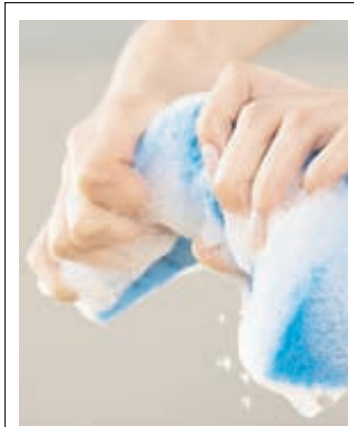
Ræstiáhöld og hreinsiefni.

Fönix selur einnig vönduð ræstiáhöld eins og t.d. moppur, ræsti- og hótelvagna, gler- og gluggahreinsi-áhöld frá þýska framleiðandanum Vermop. Einnig mikið úrval af ræsti- og hreinsiefnum frá Dr. Schnell.

Þjónusta

Fönix leggur mikla áherslu á þekkingu og góða þjónustu ásamt góðum varahlutalager.

1936 **75** 2011
Á R A
FÖNIX
- eitthvað gamalt og gott



MARGNOTA UPPÞVOTTALÖGUR

Uppþvottalögur er til margra hluta nýtsamlegur og kemur að góðum notum í margt annað en hið hefðbundna uppvask.

Hann hefur til dæmis nýst ágætlega við björgun fugla sem lent hafa í olíumengunarslysum. Eftir Exxon olíuslysið árið 1989 fékk alþjóðlega rannsóknarmiðstöð fuglabjörgunar gefins hundrað kassa af Dawn uppþvottalegi sem notaður var til að þrifa fugla og önnur dýr sem höfðu lent í mengunarslysinu.

Uppþvottalögurinn kemur einnig bifvélavirkjum að góðum notum. Með því að nudda óblönduðum uppþvottalegi á hendur sem eru svartar af olíukámi næst að þvo mikið af því af auk þess sem lögurinn er ekki eins ertandi og

önnur leysiefni sem notuð eru til að þrifa slíka olíu.

Löginn má einnig nota til að blanda

í múrefni þegar önnur íblöndunarfni eru fyrir hendi.



NOTAÐIR Í HÁLFA ÖLD

Uppþvottahanskar hafa

verið notaðir á heimilum allt frá sjöunda áratugnum.

Slíkir hanskar voru upprunalega fundnir upp af bandaríska skurðlækninum William Stewart Halsted (1852-1922) sem notaði slíka gúmmihanska við uppskurði. Stewart þessi stuðlaði að miklum framförum í skurðlækningum og kom á umtalsverðum umbótum með hugmyndum sínum um sótthreinsun í aðgerðum.

Hann var einn af fjórum prófessorum sem stofnuðu John Hopkins spítalann.

GLUGGAPVOTTUR

Til að jólastreytingarnar njóti sín sem best er gott að hafa glerið í gluggunum tandurhreit. Á Leiðbeiningastöð heimilanna eru gefin góð ráð um gluggapvott. Þar er til dæmis kennt hvernig blanda megi sinn eigin rúðuúða. Það er gert með því að blanda ½-1 dl af glæru ediki (borðedik) í 1 lítra af vatni en gott er að setja blönduna á blómaúðabrúsa. Ástæðan fyrir því að edik nýtist vel er að það klýfur fitu og býr til gljáa.

Aðferð: Sprautið blöndunni á rúðuna og þurrkið vel yfir glerflötinn með þurrum mjúkum klút jafnóðum. Þússið glerið með gömlum dagblöðum, krumpið blöðin í höndina og nuddið vel. Prentsvertan eykur gljáa. Gleymið ekki gluggakistunum, þær er best að þvo með volgu vatni og uppþvottalegi.

Ef þrifa á glugga að utan er best að gera það ekki í sólskini þar sem glerið þornar of hratt og kám og taumar sitja eftir. Þvóið glugga að utan með ediksblöndu eða vatni og uppþvottalegi, þurrkið síðan strax með gluggasköfu og alltaf í sömu átt.

Heimild: Leiðbeiningastöð heimilanna www.leidbeiningastod.is



*Pakkajól
Bylgjunnar*

Tryggjum öllum börnum gleðileg jól

Taktu þátt í Pakkajólum Bylgjunnar við jólatréð í Smáralind

Gefðu eina aukagjöf um jólin og leggðu góðu málefni lið. Fjölskylduhjálp Íslands, Mæðrastyrksnefnd og Hjálparstarf kirkjunnar koma þökkunum til þeirra sem á að gleðja.

Á landsbyggðinni tekur Pósturinn á móti þökkum og kemur þeim í Smáralind sendendum að kostnaðarlausu.

Gefðu eina gjöf og vertu með í Pakkajólum Bylgjunnar.

Við óskum öllum gleðilegra jóla

BYLGJAN
989

Smáralind

PÓSTURINN

**Sigurður J. Sigurðsson**

löggiltur leigumiðlari
löggiltur fasteigna-, fyrirtækja- og skipasali
sigurdur@atvinnueignir.is;
gsm 863-3460, 534-1026

Helgi Már Karlsson

löggiltur leigumiðlari
löggiltur fasteigna-, fyrirtækja- og skipasali
hmk@atvinnueignir.is;
gsm 897-7086, 534-1024

Magnús Kristinsson

verkfræðingur
löggiltur leigumiðlari
löggiltur fasteigna-, fyrirtækja- og skipasali
magnus@atvinnueignir.is;
gsm 861-0511, 534-1025

Ólafur Jóhannsson

rekstrarfræðingur
löggiltur leigumiðlari
löggiltur fasteigna-, fyrirtækja- og skipasali
olafur@atvinnueignir.is;
gsm 824-6703, 534-1023

Helgi Bjarnason

Viðskiptafræðingur, MBA
löggiltur leigumiðlari
löggiltur fasteigna-, fyrirtækja- og skipasali
helgi@atvinnueignir.is;
gsm 663-2411, 534-1022

Atvinnuhúsnæði á einum stað

Viðskiptavinahópur Atvinnueigna er stór en meðal viðskiptavina eru fasteignafélög, bankastofnanir og aðrir stórir og minni aðilar sem þurfa aðstoð við sölu og leigu atvinnuhúsnæðis. Aðeins löggiltir leigumiðlarar og fasteignasalar starfa hjá fyrirtækinu.

Atvinnueignir er sérhæfð fasteignasala og leigumiðlun með atvinnuhúsnæði og þar erum við stærstir á markaðnum,“ segir Helgi Bjarnason, viðskiptafræðingur og einn af þeim fimm löggiltu leigumiðlurum og fasteignasölum sem starfa hjá Atvinnueignum. Einnig löggiltir leigumiðlarar og fasteignasalar starfa hjá Atvinnueignum og meira en 800 eignir eru á skrá hjá fyrirtækinu.

„Við veitum stórum hópi þjónustu þar sem við erum bæði fasteignasala í atvinnuhúsnæði sem og leigumiðlarar og í okkar viðskiptavinahóp eru því kaupendur, leigjendur, seljendur og leigusalar. Einnig vinnum við verðmat fyrir einkaaðila og fjármálastofnanir á atvinnu-

eignum af öllum stærðum og gerðum.“

Atvinnueignir starfa fyrir öll helstu fasteignafélög landsins, sem hafa mikið af eignum á sínum snærum sem þarf að koma í út-leigu.

„Svo störfum við vitaskuld fyrir tugi smærri aðila og einstaklinga sem eru þá kannski með nokkur atvinnuhúsnæði sem þarf annaðhvort að leigja út eða selja. Fyrirtæki sem eru að leita að atvinnuhúsnæði þurfa gjarnan aðstoð við þarfagreiningu sína, það er hvers konar húsnæði þau raunverulega þurfa og svo er stór hluti okkar starfs auðvitað ráðgjöf tengd verðmyndun, bæði í leigu og sölu. Raunverulegt markaðsverð á eignum er eitthvað sem við höfum góða þekkingu á þar sem við störfum með svo



Helgi Bjarnason, viðskiptafræðingur og einn af þeim fimm löggiltu leigumiðlurum og fasteignasölum sem starfa hjá Atvinnueignum.

mörgum aðilum, erum með mikið af eignum á skrá og erum því vel

með á nótunum hvernig fasteigna- og leiguverð er að þróast,“ segir Helgi.

Heildaryfirsýn yfir atvinnuhúsamarkaðinn, þar sem margar eignir eru í boði í dag, skiptir miklu máli að sögn Helga því oft séu væntingar kaupenda, seljenda sem og leigjenda ekki í takt við þróunina auk þess sem fasteignaleitendum hrýs oft hugur við að finna hina einu réttu eign í slíku framboði.

„Við erum í góðri aðstöðu til að ráðleggja fólki um hver raunveruleg gangverð eigna eru. Þá munar miklu fyrir fólk að hafa einhvern til að semja um leiguskiðmála milli aðila, sjá um að öll skjölin séu þannig úr garði gerð að ekki komi upp óþarfa ágreiningur og hafa tryggingar á hreinu,“ segir Helgi og bætir við að það sé mjög mis-

jafnt hvernig húsnæði henti hverjum og einum.

„Ég bendi því sérstaklega á vefinn okkar, <http://atvinnueignir.is>, en þar er leitarvél hönnuð með þarfir atvinnuhúsaleitenda í huga, þar sem fólk getur ekki aðeins leitað að eignum út frá stærð heldur líka tegund, svo sem skrifstofuhúsnæði, lager-, iðnaðar- og verslunarhúsnæði. Einnig er rétt að minna á að sumar eignir eru ekki almennt auglýstar þótt vitað sé að þær séu til sölu eða að losna úr leigusamningi og því alltaf gott að hafa samband við starfsmenn Atvinnueigna til að fá upplýsingar um slíkar eignir.“

„Við leggjum okkur fram við að vinna faglega, jafnt fyrir eigendur sem og notendur af atvinnuhúsnæði,“ segir Helgi að lokum.



Atvinnueignir

Löggild leigumiðlun og fasteignasala



534 1020

www.atvinnueignir.is

Störfum fyrir öll helstu fasteignafélög landsins

- Yfir 800 atvinnuhúsnæði á skrá, ýmist til sölu eða leigu

- Hafðu samband núna í síma 534-1020

Lager / iðnaðarhúsnæði

Súðarvogur;	allt að	3.500 fm.
Klettagarðar;		2.800 fm.
Héðinsgata;		3.100 fm.
Köllunarklettsvegur;		2.450 fm.
Vatnagarðar;		2.400 fm.
Kaplahraun;		2.362 fm.
Fornubúðir;		6.239 fm.
Vatnagarðar;		3.000 fm.
Völuteigur;		2.100 fm.
Tunguháls;		1.800 fm.
Fiskislóð;	allt að	3.400 fm.
Skeifan;		1.700 fm.
Holtavegur;		1.500 fm.
Völuteigur;		1.400 fm.

Verslunarhúsnæði

Lækjargata;	allt að	1.600 fm.
Fiskislóð;	allt að	3.450 fm.
Súðarvogur;	allt að	3.300 fm.
Klettagarðar;		3.250 fm.
Miðhraun;	allt að	3.000 fm.
Korputorg;	allt að	4.200 fm.
Smáratorg;	allt að	2.000 fm.
Hallarmúli;	allt að	1.600 fm.
Skeifan / Fenin;		1.500 fm.
Nóatún;	allt að	500 fm.
Víkurhvarf; fjölnota		6.400 fm.
Köllunarklettsvegur;		2.500 fm.
Smiðjuvegur;		3.000 fm.
Borgartún;		700 fm.

Skrifstofuhúsnæði

Ármúli;	allt að	3.400 fm.
Laugavegur;	allt að	2.600 fm.
Guðríðarstígur;	allt að	2.000 fm.
Lyngháls;	allt að	2.000 fm.
Rauðarárstígur;	allt að	1.770 fm.
Höfðatorg;	allt að	1.850 fm.
Smáratorg;	allt að	2.500 fm.
Höfðabakki;	allt að	4.000 fm.
Laugavegur;	allt að	1.500 fm.
Síðumúli;	allt að	1.700 fm.
Álfheimar;		1.600 fm.
Sundagarðar;	allt að	4.400 fm.
Tjarnarvellir;	allt að	4.000 fm.
Urðarhvarf;	allt að	8.000 fm.

Myndir og upplýsingar; <http://atvinnueignir.is>

Upplýsingar um fjárfestingakosti veita starfsmenn í síma 534-1020

Allar frekari upplýsingar á <http://atvinnueignir.is> og í síma 534-1020

Helgi Bjarnason, viðskiptafræðingur, MBA,
löggiltur leigumiðlari og löggiltur fasteignasali

Ólafur Jóhannsson, rekstrarfræðingur,
löggiltur leigumiðlari og löggiltur fasteignasali

Magnús Kristinsson, verkfræðingur
löggiltur leigumiðlari og löggiltur fasteignasali



Súðarvogur 4, samtals 3.300 m² með mikilli lofthæð. Um er að ræða stálgrindarhús með stórum innkeyrsluhurðum. Bílastæði og athafnasvæði er um 3.587 m².



Héðingsgata 2, suðurhús, er 3.140,7 m² en þar af eru skrifstofur 417 m². Góð aðkoma er að húsinu og malbikað útisvæði.

Atvinnuhúsnæði undir iðnaðarstarfsemi

Reginn ehf. hefur til leigu vel staðsett húsnæði og athafnasvæði undir ýmiss konar rekstur. Dæmi um þannig eignir eru eftirfarandi.

Reginn

Allar þessar eignir eru í góðri tengingu við Sæbrautina og hafnar-svæðið. Auðvelt er að laga þessar eignir að þörfum væntanlegra leigutaka, bæði hvað varðar frágang innanhúss og ef óskir eru um stærra athafnasvæði.

Nánari upplýsingar veitir Bergsveinn Ólafsson í síma 863-5868. Sjá einnig heimasíðu Regins, www.reginn.is.



Köllunarklettsvegur 3 er 2460 m² með góðri lofthæð og eru engar súlur sem spilla nýtingu á gólfplássi. Þrennar stórar innkeyrsludyr eru og er hægt að bæta við þær til að laga húsið að starfsemi hvers og eins. Lóðin er alls 18.425 m².



Héðingsgata 2, svokallaður Jökllager, er 1.979 m². Húsið hefur verið notað sem lager og er góð vörumóttaka við enda hússins. Húsið er fjórar einingar og eru innkeyrsludyr í hverja einingu. Auðvelt er að skipta húsinu niður í smærri útleigubíl og hentar þetta smærri fyrirtækjum vel.



Ritstjórar við vinnu á laugardagseftirmiðdegi í fréttaherbergi News of the World í apríl 1953.



Aðstoðarritstjórar vinna úr efni frá blaðamönnum News of the World, þar með tölum íþróttafréttamönnum.

Skipulag á skrifstofum fortíðar

Tölvuskjái eru allsráðandi á skrifstofum nútímans og reykingum hefur verið úthýst, að minnsta kosti víðast hvar. Þessu var öðru vísi farið fyrir fimmtíu árum eða svo.

Þegar litið var yfir skrifstofur fyrirtækja um miðja síðustu öld var þar talsvert öðruvísi um að litast en gerist nú til dags. Loftið var reyktmettað enda óspart píuáð og öskubakkar þóttu sjálfsagðir á hverju borði. Það voru líka blekbytturarnar og sjálfblekungarnir, en það eru þessar sem blekið er sögið upp í. Mikill metnaður var oft lagður í gerð slíkra ritfanga. Margir munduðu slíka penna allan daginn enda voru gjörðabækur og sjóðbækur handskrifaðar og fjölmörg fleiri gögn. Svo flóði pappírinn um allt enda ekki hægt að vista neitt í tölvum eins og nú tíðkast.

Ritvélar voru hin mestu þarfabing á þessum tíma og hraðritarar þóttu gulls ígildi. Þeir hömruðu á vélarnar eins og þeir ættu lífið að leysa og slögin heyrðust langar leiðir. Þá var líka eins gott að vera með fingra-setninguna á hreinu.



Glæpafréttamaður hjá News of the World og eini kvenkyns fréttamaður blaðsins ræðast við.



Skrifað og skrafað á skrifstofunni.



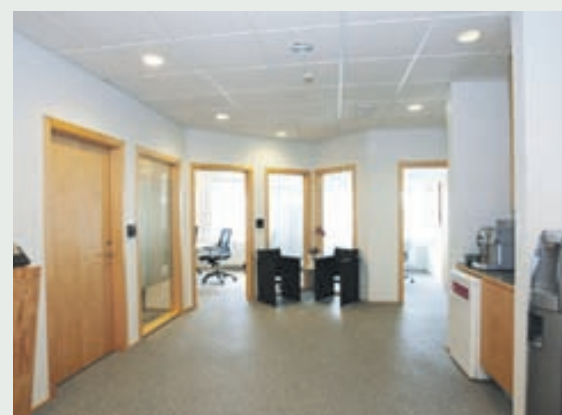
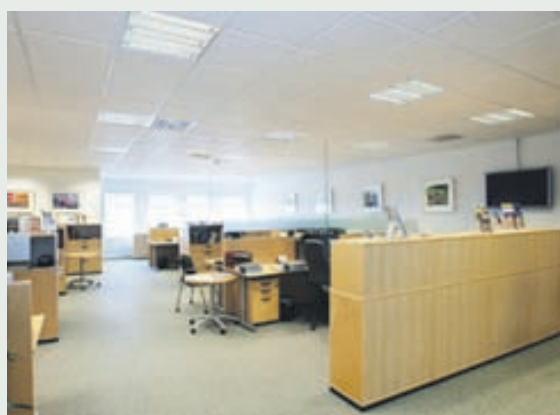
Hér er litið inn á útvarpsfréttadeild í London í janúar 1946 þar sem útsendingarstjórar og ritarar útbúa þátt.

TIL LEIGU

Hólmaslóð 8
101 Reykjavík

Á réttum stað

- Vandað 1380 fm² skrifstofuhúsnæði á 2. hæð. Möguleiki á minni einingum.
- Opin vinnurými, skrifstofur, fundaherbergi og kaffiaðstaða.
- Lagerhúsnæði laust á sama stað, aðgangur að stóru útisvæði.
- Aðgangur að mötuneyti. Laust nú þegar.



www.reitir.is

REITIR

Vönduð umgjörð fyrir vinnandi fólk



Nánari upplýsingar veitir
Haldór Jensson
840 2100
halldor@reitir.is

Reitir fasteignafélag er stærsta þjónustufyrirtækið á sviði útleigu atvinnuhúsnæðis á Íslandi. Reitir hafa yfir að ráða fjölbreyttu fasteignasafni sem samanstendur af um 130 fasteignum sem staðsettar eru víðsvegar um landið.



HORFÐU Á ÞÁTTINN **9. DES** Í OPINNI DAGSKRÁ Á STÖÐ 2

SKEMMTUN SEM SKIPTIR MÁLI!

Hér færðu rauðu nefin: Hagkaup, Bónus, MP banki, Te og Kaffi, skátar um allt land

www.unicef.is

unicef