

HEIMILI

MIDVIKUDAGUR 6. DESEMBER 2017

Heimili



Ragna Ragnarsdóttir iðnhönnuður tekur þátt í Popup Verzlun í Listasafni Reykjavíkur á laugardaginn.

[Heimili](#) ➔6



SPORT

365.is | 365



Fjölbreytt notagildi hlutanna heillar

Sigríður Hjaltdal Pálsdóttir hannar undir merkinu Bybibí. Hlutir með fjölbreytt notagildi heilla hana og þá endurnýtir hún steypu sem kjarnaboruð er úr veggjum. Sigríður er einn hönnuðanna sem standa á bak við nýtt stúdíó á Barónsstíg 27. ➔2

Ragnheiður
Tryggvadóttir
heida@365.is



Framhald af forsiðu →

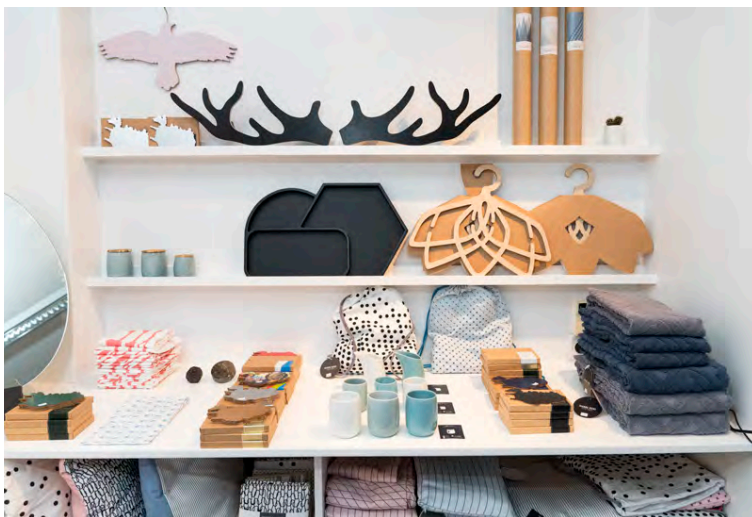
Ég hef unnið með borðbúnað og hluti sem tengjast mat. Markmiðið hefur verið að auka meðvitund neytandans við borðhald. Það er hins vegar til óhemju mikið af diskum og glösum og til þess að búa til eitthvað nýtt verður hluturinn að hafa eitthvert gildi, til dæmis að búa yfir viðara notagildi. Það hefur alltaf heillað mig að hægt sé að nota hlut í fleiri en einum tilgangi," segir Sigríður Hjaltdal Pálsdóttir iðnhönnuður.

Ein lína Sigríðar kallast Stefnir og samanstendur af diskum, snaga og spegli.

„Diskurinn minnir á bát í laginu. Á speglinum er sama formið og á að minna mann á hvert maður stefnir þegar lítið er í spegilinn.

Ég geri einnig snaga í þessu sama formi og nota íslenskt blágrýti, gabbró og marmara sem fellur til við aðra framleiðslu. Önnur línan er í dropalaga formi og úr mismunandi steini í mismunandi þykktum. Steinunum má raða saman og hafa þá mismunandi notagildi, kertastjaki, eggjabikar og platti. Þriðju línuna kalla ég Kjarnafjölskylduna en hún er unnin úr kjarnanum sem verður til þegar kjarnaborað er úr vegg," útskýrir Sigríður. Kjarnanum sé yfirleitt hent en hún finni honum nýtt hlutverk.

„Hann er skorinn niður og slípaður svo úr verða kertastjakar og hanki. Mér finnst þetta skemmtileg hugmynd að kjarninn komi úr veggnum og fari aftur á vegg í formi stjaka og snaga," segir Sigríður. „Það



„Vörurnar okkar klingja ágætlega saman," segir Sigríður.

Sigríður Hjaltdal
Pálsdóttir sem
vinir og fjöl-
skylda kalla Bibí
hannar undir
merkinu Bybibi.
MYNDIR/EYÞÓR



Kertastjakar sem Sigríður hannar úr því sem til fellur þegar kjarnaborað er úr veggjum.

er spennandi að vinna með ný efni. Steypa í gömlum byggingum er jafnvel allt annars eðlis en úr nýjum húsum sem ég hef verið að nota og stundum sést í járnbröt með og stundum sést í skel. Stundum eru þeir fingerðir og stundum grófir, það er enginn kjarni eins."

Annars hefur Sigríður í nógu að snúast en nýlega opnaði hún ásamt fleiri hönnuðunum, vinnustofu og verslun á Barónsstíg 27. IHANNA, Anna Þórunn og Færið standa saman að vinnustofunni.

„Vörurnar okkar klingja ágætlega saman. Við Þórunn Hannesdóttir í Færinu höfum meðal annars sýnt saman undir nafninu North limited, í London og Dúbai og erum að fara til Stokkhólms í janúar. Hér vinnum við hug-

myndir og undirbúum sýningar. Við skiptum allar á milli okkar vöktum svo gestir hitta alltaf fyrir einhvern af hönnuðunum," segir Sigríður. Hópurinn sé bjartsýnn þrátt fyrir fréttir af rötgrönum hönnunarverslunum sem leggja upp laupana.

„Sjálfsagt er þetta bjartsýni en hönnuðir þurfa vinnustofu og það er frábært að geta sameinað þetta tvennt. Um leið og maður tekur skrefið fæðast aðrar hugmyndir um annað sem hægt er að gera. Svona fyrirkomulag sér maður víða erlends og einnig hér heima, að hönnuðirnir sjálfir standi vaktina. Það er kostur að fá upplýsingar um vörur frá fyrstu hendi. Ég hugsaði mig ekki tvisvar um þegar þetta bauðst."

Jólamarkaður Janusar endurhæfingar

Janus endurhæfing heldur jólamarkað á morgun að Skúlagötu 19.

Þórdís Halla Sigmarsdóttir gullsmíður heldur utan um markaðinn. Hún segir málefnið þarft.

„Allur ágóði markaðarins rennur í sjóð sem eyrnamerkur er einstaklingum sem eru í fjárhagslegri neyð og stunda starfsendurhæfingu hér í Janusi endurhæfingu. Til sölu verður listhandverk sem unnið er í Janusi endurhæfingu með endurnýtingu og umhverfisvæna hugsun í huga."

Á iðjubraut Janusar er meðal

annars verið að mósaikleggja hluti svo sem lampa, krukur og platta. Í tálgun má nefna smjörhnif, saltbát og tálgaða ljósaseriu sem vinsæl verkefni. Á saumasvæði eru búnir til púðar, töscur og þrjónaðar borðtuskur. Að auki eru fjölmörg önnur verkefni unnin á iðjubraut.

„Markaðurinn er kjörið tækifæri til að styðja gott og þarft málefni um leið og gerð eru góð kaup," segir Þórdís.

Markaðurinn fer fram milli klukkan 12 og 17 á morgun.



Fólk er kynningarblað sem býður auglýsendum að kynna vörur og þjónustu í formi viðtala og umfjallana. Í blaðinu er einnig hefðbundið ritstjórnarefni. Blaðið fylgir fréttablaðinu daglega.

Umsjónarmenn efnis: Elin Albertsdóttir, elin@365.is, s. 512 5349 | Ragnheiður Tryggvadóttir, heida@365.is, s. 512 5367 | Sólveig Gisladóttir, solveig@365.is, s. 512 5351 | Sigríður Inga Sigurðardóttir, sigriduringa@365.is, s. 512 5372 | Starri Frey Jónsson, starri@365.is, s. 512 5358 | Vera Einarisdóttir, vera@365.is, s. 512 5357

Útgefandi: 365 miðlar

Ábyrgðarmaður:
Svanur Valgeirsson

Sölumenn: Atli Bergmann, atlib@365.is, s. 512 5457
Jóhann Waage, johannaage@365.is, s. 512 5439
Jón Ívar Vilhelmsson, jonivar@365.is, s. 512 5429
Ólafur H. Hákonarson, olafurh@365.is, s. 512 5433



BAUM UND PFERDGARTEN

NÝJA VERSLUNIN Á GARÐATORGI



GARÐATORGI 3 www.facebook.com/BaumundPferdgartenIsland

nettoline

STYRKUR - ENDING - GÆÐI



HÁGÆÐA DANSKAR BAÐHERBERGISINNRETTINGAR



PITT ER VALIÐ

Pú velur að kaupa innréttinguna í ósamsettum einingum, eða lætur okkur um samsetninguna. Að sjálfsögðu önnumst við líka uppsetningu og endanlegan frágang fyrir þá sem þess óska.



GOTT SKIPULAG

Það getur verið mikil kúnt að nýta pláss á sem bestan máta. Með fjölbreyttum skápalausnum frá Friform á hver hlutur sinn stað. Gott skipulag léttir þér lífið og sparar bæði tíma og fyrirhöfn.



VIÐ HÖNNUM OG TEIKNUM

Komdu með eða sendu okkur málin af eldhúsinu, baðinu, þvottahúsinu, anddyrinu eða svefnherberginu - og við hönnum, teiknum og gerum þér hagstætt tilboð í glæsilega danska innréttingu í hæsta gæðaflokki og vönduð raftæki á vægu verði.

OPIÐ:

Mán. - fim. kl. 09 til 18
Föstudaga kl. 09 til 17
Laugardagar kl. 11 til 15



Askalind 3 • 201 Kópavogur • Sími: 562 1500 • friform.is

GUM ActiVital®

úr náttúrulegum efnum

Náttúruleg innihaldsefni í GUM ActiVital® veita langtímaþvörn fyrir tennur og tannhold.

GUM tannhirðuvörurnar skipta orðið tugum og eru sérfræðingar fyrirtækisins sífellt að koma með nýjungar sem mæta þörfum almennings hvað varðar bragð og gæði. Vörurnar þurfa jafnframt að uppfylla kröfur tannlækna því markmiðið er jú alltaf að draga úr tannskemmdum og minnka líkur á sýkingum og bólgum í tannholdi. Nú hafa lítið dagsins ljós nýjar vörur frá GUM sem innhalda meira af náttúrulegum efnum en áður, en eftir því sem tækni og kunnáttu fleygir fram lærum við að nýta betur þá krafta og lækningamátt sem felst í plöntum, jurtum og rótum, segir Þórhildur Edda Ólafsdóttir, sölufulltrúi hjá Artasan.

Kraftur náttúrunnar

Í ActiVital® tannkremi og munnskoli er að finna öflug náttúruleg efni sem ásamt flúori eru nauðsynleg fyrir tannheilsu okkar og heilbriggt tannhold. Blanda af engifer, granateplum, kamillu og Q10 ásamt flúori gera þessar vörur alveg sérstakar:

- Andoxunarefnið kóensím Q10 og granatepli veita langtímaþvörn fyrir tennur og tannhold.
- Blanda af engifer og kamillu styrkir tennurnar og tannholdið.



Þórhildur Edda Ólafsdóttir, sölufulltrúi hjá Artasan.

- Flúor og isomalt veita langtímaþvörn gegn tannsteini og tannskemmdum. Tannkremið er laust við SLS sem margir vilja forðast en því er bætt í mörg tannkrem og sjampó til að láta þau freyða.

Af hverju flúor?

„Oft hefur verið um það rætt hvort við þurfum að hafa flúor í tannkreminu okkar en fjölmargar rannsóknir hafa sýnt að flúor er nauðsynlegur til varnar tannskemmdum og mæla tannlæknar með notkun þess við tannburstun.“

ActiVital® er bragðgott og því góður valkostur fyrir þá sem vilja draga úr notkun kemískra efna og nýta þess í stað krafta náttúrunnar eins og kostur er.

Flúortannkrem stuðlar að markvert lægri tannskemmdatiðni en tannkrem án flúors því þetta efni endurkalkar og styrkir tannvef sem byrjaður er að skemmast auk þess að vinna gegn tannskemmandi bakteríum,“ segir Þórhildur.

Bara spýta ekki skola

Til að ná sem bestum árangri er mælt með tann-

burstun tvisvar á dag og nota munnskol á réttir þórhildur. „Við erum flest öll von því að spýta og skola svo munninn með vatni eftir tannburstun. Þar sem það er flúorið sem styrkir og verndar tennurnar er mælt með því að skola ekki með vatni, heldur spýta og leyfa flúorinu að vinna sína vinnu. ActiVital munnskolið inniheldur einnig flúor ásamt efni sem kallar LAE (Ethyl Lauroyl Arginate) sem kemur í veg fyrir að bakteríur festist á yfirborði tannanna. Mælt er með notkun tvisvar á dag, 30 sekúndur í senn,“ segir Þórhildur að lokum.



Jólaököttur í jólatré

Jólatré, jólaskraut og jólapakkar eru freistandi leikföng fyrir kettina á heimilinu en geta líka reynst þeim skeinuhætt. Það borgar sig því að hafa varann á á aðventunni og yfir hátíðirnar.

Jólin eru einn hættulegasti tíminn fyrir kisu af ýmsum ástæðum. Hvort sem kötturinn er ungur eða gamall eru miklar líkur á því að hann reyni að klífa upp jólatréð þar sem kettir sjá tré gjarna sem leiksvæði og verða yfir sig kátir að fá svoléiðis inn í hús. Svölitið eins og að fá trampólín inn í stofu. Þá eru trjábolir svo gráupplagðir til að nudda sér utan í sem getur orðið til þess að að tréð detti um koll. Kattaegindum er því ráðlagt að fjárfesta í þungum jólatrésfæti og að auka stöðugleika trésins með límbandi eða með því að binda það fast í önnur húsgögn eða vegg. Kisum finnst líka gott að naga greinar og grenínar sem er mjög fjarri því að vera hollt fyrir þá. Ólían úr grenínal-um getur valdið köttum meltingartruflunum, andnaud og jafnvægisörðugleikum. Þá eru nálarnar líka oft skarpar og geta stungist í góminn á kisu og jafnvel gert gat á innviflin. Til að minnka líkur á því að kisan þín éti jólatréð er ráð að úða tréð með blöndu af rauðum pipar og vatni. En kisu vilja naga fleira um jólin. Jólarsir eru baneitraðar fyrir ketti og kattaegindum er ráðlagt að sleppa því alfarið að fjárfesta í slíku. Einnig eru mjóu vírarnir á jóla-seriunni freistandi og mikilvægt að reyna að hylja þá á gólfinu svo þeir verði ekki efnir með tilheyrandi rafmagnshættu. Kisum er líka eðlislægt að leika sér með hluti sem hanga dinglandi á trjágreinum. Það er ekki hægt að ætlast til að þeir láti svo-



Logandi og flöktandi ljós eru ómótstæðleg fyrir sumar kisu.

leiðis í friði. Jólaskraut getur verið brothætt og líka þakið skórpum eða oddhvössum brúnum sem kisa gæti skorið sig á. Best er að festa jólaskrautið vel á greinarnar svo það séu minni líkur á að það detti og einnig að hengja óbrjótanlegt jóla-skraut nær gólfi svo það valdi kisu ekki skaða þegar hún lætur undan eðlishvötinni og ræðst á glampanði dinglumdótið.

Eitt í viðbót sem tengist jólatrénu getur verið hættulegt fyrir kisu en það eru pakkarnir. Kisur elska að leika með borða, sérstaklega þunna borða sem krullast. Borðarnir geta hins vegar flækst utan um tunguna á þeim og einnig geta kisuarnar gleypst borðana í æsingi sem getur endað í flækjum í meltingarvegi.



Vírarnir á jóla-seriunni eru bráðóhollir eins og svo margt sem tengist jólum en ótrúlega spennandi undir tónn.

Hvað annað jólalegt varðar finnst sumum kisu kertaljós alveg gríðarlega spennandi og brennd veidihár eru oft ekki nóg til að fæla þær frá. Borðdúkar eru líka spennandi, sem og allur matur sem stendur aleinn á borði lengur en góðu hófi gegnir. Það á sérstaklega við um alls konar fuglakjöt og rjóma. Það er því ráðlegt að skilja logandi kerti, borðdúka, jólamat, jólapakka og jólatré ekki eftir eftirlitslaus ef köttur er hluti af fjölskyldunni.



Af hverju ertu að hengja þetta dinglumdót á jólatréð ef þú vilt ekki að ég veiði það?

VERÖLD HVÍLDAR

BETRA BAK – LEGGUR GRUNN AÐ GÓÐUM DEGI



NOTALEGAR GJAFIR FYRIR ÞÁ
SEM ÞÉR ÞYKIR VÆNST UM

TEMPRAKON®



DANA DREAM MEDIUM

Hlý og létt dúnsæng (650 gr).
80% andadúnn, 20% smáfiður.
100% bómullar áklæði.

15.920 kr. **JÓLATILBOÐ**

Fullt verð: 19.900 kr.



SATIN STRIPE DÚNSÆNG

Hlý og létt dúnsæng (650 gr).
90% hvítur andadúnn, 10% smáfiður.
Með vönduðu bómullarsatín áklæði.

22.900 kr. **JÓLATILBOÐ**

Fullt verð: 29.900 kr.



PURE SLEEP PREMIUM

Hlý og létt gæsadúnsæng (650 gr.)
100% hágæða gæsadúnn. Með vönduðu
bómullarsatín áklæði.

39.900 kr. **JÓLATILBOÐ**

Fullt verð: 49.900 kr.



TEMPRAKON ADVANCE SÆNG

Stærð: 135 x 200 cm. Einnig fánleg
135 x 220 cm og 200 x 220 cm.
Fylling: 90% hvítur gæsadúnn.
Þyngd: 600 g.

34.900 kr. **JÓLATILBOÐ**

Fullt verð: 44.900 kr.



TEMPRAKON ADVANCE KODDI

Stærð: 50 x 70 cm
Fylling: 90% hvítur gæsadúnn.

15.900 kr. **JÓLATILBOÐ**

Fullt verð: 26.900 kr.

TEMPRAKON DÚNSOKKAR

Fyrir kaldar tær.
Ótrúlega vinsæl
jólagjöf.



4.990 kr. **JÓLATILBOÐ**

Fullt verð: 5.990 kr.

SÆNGURFATNAÐUR FRÁ HEIMSPEKKTUM FRAMLEIÐENDUM

JOOP! elegante badlinen fashion yes BOSS HUGO BOSS Calvin Klein home KENZO MAISON

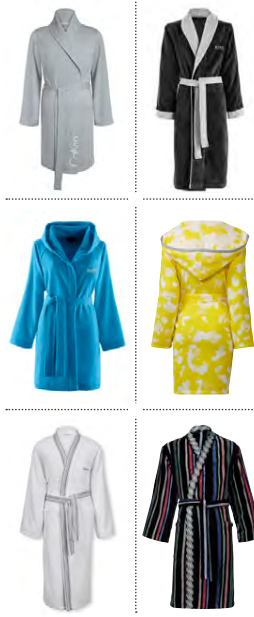


15%
TIL
25%
AFSLÁTTUR
JÓLATILBOÐ!

SÆNGURFÖT – JÓLATILBOÐ FRÁ: 12.665 KR.

LÚXUS BAÐSLOPPAR TILVALIN JÓLAGJÖF

BOSS HUGO BOSS Calvin Klein home KENZO MAISON



BAÐSLOPPAR – VERÐ FRÁ: 18.900 KR.

FAXAFENI 5
Reykjavík
588 8477

DALSBRAUT 1
Akureyri
588 1100

SKEIÐI 1
Ísafirði
456 4566

AFGREIÐSLUTÍMI
Mán.–fös. 10–18 | Lau. 11–16
www.betrabak.is

**Betra
BAK**

Efnin sjálf ráða oft ferðinni

Ragna Ragnarsdóttir iðnhönnuður sækir innblástur í verk sín allstaðar að úr daglega lífinu. Hún er einn þeirra fjölmörgu hönnuða sem sýna verk sín í fyrsta sinn á árlegum jólamarkaði Popup Verzlunar sem haldinn verður í porti Listasafns Reykjavíkur, Hafnarhúsinu, næsta laugardag.

Starri Freyr
Jónsson
starri@365.is



Iðnhönnuðurinn Ragna Ragnarsdóttir segist vinna einhvers staðar á milli hönnunar, handverks og myndlistar. Hún er einn hönnuðanna sem taka þátt í jólamarkaði Popup Verzlunar sem haldinn verður í porti Listasafns Reykjavíkur, Hafnarhúsinu, laugardaginn 9. desember milli kl. 11 og 17.

„Hönnunin mín er tilrauna-kennnd og byggist kannski helst á því að reyna að uppgötva nýjar leiðir til að framleiða eða hvernig er hægt að vinna efni á óhefðbundinn hátt,“ segir Ragna sem tekur þátt í jólamarkaði Popup Verzlunar í fyrsta sinn. „Vörurnar mínar eru svo útkoman þar sem þetta allt kemur saman. Ég er með lítið viðarverkstæði þar sem ég renni við og annað. Síðan hef ég byggt framleiðslu-



einingar á vinnustofunni minni þar sem ég teygji latex í það form sem ég vil og notast svo við tveggja þátta vatnsbyggt efni sem ég lita og lagaskipti. Það má segja að ég teikni vörurnar nokkurn veginn með efnunum en meðal þeirra vara sem ég hanna eru blómavasar, kertastjakar, bekkir og borð.“

Elskar liti

Ragna lærði iðnhönnun í Ensci Les Atelier í París þar sem hún útskrifaðist árið 2016. „Útskriftarverkefni mitt var valið af dómnefnd til að taka þátt í Design Parade 2017 þar sem ég hlaut viðurkenningu fyrir framúrskarandi hönnun. Í sumar tók ég svo þátt í verkefni sem snerist um að kanna möguleika til



framleiðslu og atvinnuuppbyggingar á Grænlandi. Þar var notast við staðbundin hráefni og þekkingu en verkin sem ég vann þar munu koma til með að flakka á milli sýninga á næsta ári.“



Ragna Ragnarsdóttir iðnhönnuður.

Hún segist sækja innblástur í verk sín alls staðar að úr daglega lífinu. „Oftast eru það efnin sjálf sem ég er að vinna með sem eru kannski minn helsti innblástur. Þau ráða oft ferðinni og ég reyni að finna jafnvægi á milli þess hvað þau vilja gera og ég vil gera. Ég elska að vinna með liti og það fer eiginlega bara eftir því í hvaða skapi ég er hvaða litapema verður fyrir valinu.“

Spennandi markaður

Ragna ætlar að sýna vasa og stjaka á jólamarkaðinum sem hún segir



Meðal vara sem Ragna Ragnarsdóttir hanna er blómavasar, kertastjakar, bekkir og borð.

vera einhvers staðar milli þess að vera skúlptúrar og nytsamlegar vörur. „Mér finnst frábært að haldinn sé svona markaður til að gefa hönnunar-, handverks- og myndlistarfólki tækifæri til að koma vörum sínum á framfæri. Þar er fólk að kaupa beint frá hönnuðum og styðja þannig við bakið á þeim. Þetta er raunar fyrsta skipti sem ég kem vörum mínum á markað fyrir almenn- ing svo þetta verður bara mjög spennandi.“

Aðspurð hvað sé helst í vændum í vetur segir hún hafa verið mikið á

flakkinu upp á síðkastið og unnið að ýmsum verkefnum. Fyrir vikið hafi hún lítið náð að sinna eigin stúdíóvinnu. „Ég er líka með fullt af verkum í rassvasanum sem mig langar að gera en þegar maður er að framleiða allt sjálfur fer oft mikill tími í það. Nýlega hlaut ég þó hönnunarstyrk fyrir nýja vörubrún sem ég hyggst fara af stað með eftir áramót.“

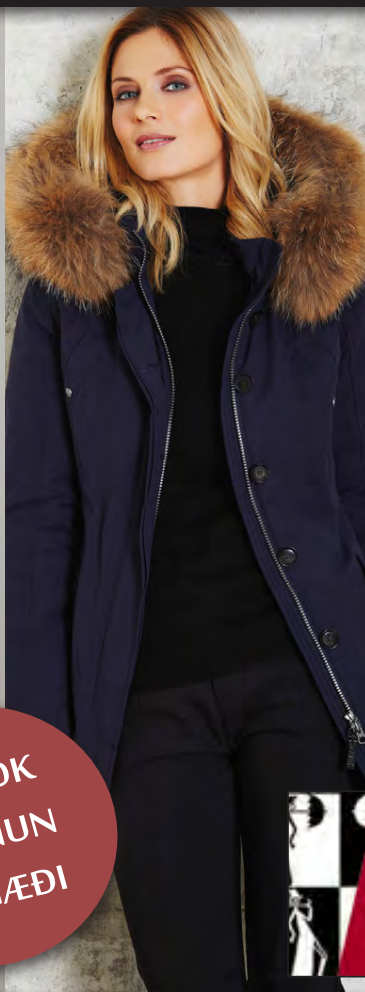
Nánari upplýsingar um jólamarkaðinn má finna á Facebook undir Popup verzlun jólamarkaður.



– JÓLAGJÖFIN HENNAR – DRAUMAKÁPAN-DÚNÚLPAN



Loðskinnskragar - Treflar - Húfur - Hanskar



EINSTÖK
HÖNNUN
OG GÆÐI

BERNHARD
LAXDAL
SÍGILD KÁPUBÚÐ

skoðið laxdal.is/yfirhafnir

Skipholti 29b • Sími 551 4422 • www.laxdal.is

Smáauglýsingar

512 5000

Afgreiðsla smáauglýsinga og simi er opin alla virka daga frá 9-16
Netfang: smaar@frettabladid.is

Bílar & Farartæki



Öruggir Vinnuvéla-Lyftara og Bifreiðaflutningar á verði fyrir þig.

Vaka
Skútuvogi 8, 104 Reykjavík
Sími: 567 6700
24 tíma þjónusta
<http://www.vakahf.is>



TOYOTA LAND CRUISER 120 LX 35" breyttur nýskr. 03/2005, ekinn 202 þ.km, dísel, sjálfskiptur, nýleg dekk. Toppeintak! Verð 2.890.000 kr. Raðnr.257165 á BÍLO.is

Höfðahöllin
Funahöfða 1, 110 Rvk.
Sími: 567 4840
www.bilo.is

Bílaþjónusta



Hjólbarðar



NÝJU SAILUN DEKKIN Á FRÁBÆRU VERÐI.

Einnig úrval notaðra dekkja. Tökum notuð uppí ný. Vaka s. 567 6700

Varahlutir

Startarar & alternatorar

í bíla, báta og vinnuvélar



Bílaraf

Flatahrauni 25 - Hafnarfríði

Sími 564 0400
www.bilaraf.is

Viðgerðir

Almennar bílaviðgerðir. Sérgrein bremsuviðgerðir. Renni diskar og skálar. Fljót og góð þjónusta. Bergfinnur ehf. 892 7852

Þjónusta

Pípulagnir

Pípulagningameistari getur bætt við sig verkefnum og viðhaldi á ofnakerfum. Uppl. í s. 778 1604

Hreingerningar



Hreingerningar - Bónun - Bónleysing Flutningsþrif - Þrif eftir iðnaðarmenn thvegillinn. is - Stofnað 1969 Traustir og vanir menn.

VY-ÞRIF EHF.

Öll almenn þrif, fyrir heimili, húsfélög, fyrirtæki ofl. Gerum verðtilboð. S. 512 4010 www.vy.is

Bókhald

Bókhald, VSK, laun, skattskýrslur og stofnun fyrirtækja. Fagleg vinnubrögð á sanngjörnu verði. Bókhald og þjónusta ehf. Sími 511 2930.

Málarar

REGNBOGALITIR EHF

Alhliða málningarpjónusta löggilttra fagmanna. malarar@simnet.is Sími 891 9890

Búslóðaflutningar

Ert þú að flytja? Búslóðafl., fyrirtækjafl., planófl. o.fl. Extra stór bíll. Búslóðalyfta. Flutningaþj. Mikael S. 894 4560 www.flytja.is flytja@flytja.is

Húsviðhald

FLÍSLAGNIR - MÜRVERK - FLOTUN SANDSPARSL - MÁLUN - TRÉVERK

Ásamt öllu almennu viðhaldi fasteigna.

Áratuga reynsla og þekking skilar fagmennsku og gæðum.

Tímavinna eða tilboð.

Strúctor byggingaþjónusta ehf. S. 893 6994



LOFTSTOKKAHREINSUNIN

- FYRIRTÆKI
- FJÖLBÝLISHÚS
- SKIP
- VEITINGASTAÐIR

Við hreinsum allar gerðir lofttræstikerfa. Hafðu samband og pantaðu fría ástandsskoðun í síma: 557 7000 eða inná www.k2.is

Spádómar

SPÁSÍMINN 908 5666

Stjórnsþá. Tarot. Árssþá. Draumráðningar, ást og peningar. Andleg hjálp. Trúnaður.

Rafvirkjun

RAFLAGNIR, DYRASÍMAR. S. 663 0746.

Þjódóm hagstætt verð í töfluskripti. Straumblik ehf. Löggiltur Rafverktaki. straumblik@gmail.com

Múrarar

MÚRARAR

Getum bætt við okkur stórum og smáum verkefnum strax. Allt almennt múrverk.

Flotun, flíslagnir, steypuvinna og fl. Fagmenntaðir íslenskir fagmenn

PG-JG Verktakar Jón Gunnar 867-6698 Þorvarður 892-6101

Keypt & Selt

Til sölu



Hágæða Hornafjarðarhumar og sjávarfang. SÉRFRÆÐINGAR Í SJÁVARFANGI Heimsending. www.humarsalan.is Pöntunarsími: 867 6677



Þjóðlagagítarpakki. Kr. 23.900,- Gítar, poki, ól, auka strengjasett stillitæki og kennsluforrit. Opíð alla daga til jóla. Gítarinn ehf Stórhöfða 27, S. 552 2125 www.gitarinn.is



Íslensk framleiðsla fyrir íslenskt veðurfar

Vandaðir krossar á leiði!

3ja ára garanti

JS LJÓSAMIDJAN
VÉLAVERKSTÆÐI
SLÁTTUVÉLAÞJÓNUSTAN

Skemmuvegji 34 - 200 Kóp. Sími 554 0661

Til sölu 12 volta leiðiskrossar með rafgeymi, einnig 24 volta og 32 volta vandaðir díóðuljósakrossar á leiði. JS Ljósasmiðjan ehf Skemmuvegur 34 (brún gata) 200 kóp. S. 554 0661, 897 4996 & 699 2502. Opíð virka daga 8-18 og á laugardögum í desember 10-16.



Snow Blizzard snjóblásari

B&S mótur með rafstarti, 249cc Dreifing 1 - 10 metrar 69cm vinnslubreidd Með ljósum og á grófum dekkjum Frábær í mikinn og erfiðan snjó

Askalind 4. Kóp. Sími 564 1864 www.vetrarsol.is

Óskast keypt

KAUPUM GULL - JÓN & ÓSKAR

Alla virka daga í verslun okkar Laugavegi 61 Jón & Óskar jonogoskar.is s.552-4910

Til bygginga



HARÐVIÐUR TIL HÚSABYGGINGA. SJÁ NÁNAR Á: VIDUR.IS

Vatnasklæðning, panill, pallaefni, parket, útihurðir, ofl. Gæði á góðu verði. Nýkomnar Eurotec A2 harðviðarskrúfur. Penofin harðviðarolia. Indus ehf, Óseyrarbraut 2 Hf, Uppl.hjá Magnúsi í sínum 660 0230 og 561 1122.

Heilsa

Nudd



Thai- nuddstofan hjá Joom hefur stækkað og hefur flutt að Háaleitisbraut 58-60, 2 hæð t.h Boðið er upp á thailenskt teygju og oliunnudd auk annarra nuddtegunda Pantanir í síma 8923899.

Nudd. Nuddstofan, opíð frá 09-19. S. 789 5452

Heimilið

Barnavörur



SYSTKINA VAGN/KERRA

Verð frá 165.900 kr. Barnið Okkar - Hliðasmára 4 - 201 Kóp. barnidokkar.is

Húsnæði

Geymsluhúsnæði

GEYMSLUR.IS SÍMI 555-3464

Þarftu þitt pláss? Við erum með nóg af því. Allt að 20% afsláttur. www.geymslur.is

WWW.GEYMSLAEITT.IS FYRSTI MÁNUÐUR FRÍR

á minna en 7 m2. Ódyrt eftir það. S: 564-6500

Hús/ hæð / raðhús í 110 RVK eða nágrenni óskast!

Hjón með 3 börn óska eftir einbýli, raðhúsi, eða hæð á sv. 110 eða nágrenni. Skoðum allt.

Aðeins langtímaleiga kemur til greina.

Reglusemi og skilvísar greiðslur.

Nánari upplýsingar sendist á: sendtohelgi@gmail.com

Sérfræðingar í ráðningum

lind@fastradningar.is
mjoll@fastradningar.is

www.fastradningar.is

EINRÓMA LOF

Syndafallið er falleg og nærgöngul fjölskyldusaga sem lætur engan ósnortinn.
Katrín Jakobsdóttir

Takk fyrir allan kærleikann og hugrekkið sem þarf til að segja svona sögu.
Jón Gnarr

★ ★ ★ ★ ★
Mikael fékk mig til að gráta, hlægja, reiðast ... stundum allt í sama kaflanum.
Kolbrún Ósk Skaftadóttir

★ ★ ★ ★ ★
Skelfileg en falleg saga, full af sársauka og átökum, elskusemi og æðruleysi.
Hildigunnur Þráinsdóttir/Morgunblaðið

★ ★ ★ ★ ★
Syndafallið er í senn kraftmikið uppgjör og einlæg ástarjóning höfundar til breyskra en afar forvitnilegra persóna.
Magnús Guðmundsson/Fréttablaðið

★ ★ ★ ★ ★
Bókin er svo góð ... maður eiginlega bara klappar fyrir höfundinum.
Kolbrún Bergþórsdóttir/Kiljan Rúv

Þetta er stórkostleg bók.
Frosti Logason/Harmageddon

Með því besta og fallegasta sem ég hef lesið lengi.
Thelma Ásdísardóttir



Auglýsing á vinnutillögu á breytingu Aðalskipulags Reykhólahrepps 2006-2018

Sveitarstjórn Reykhólahrepps samþykkti á fund sínum þann 17. nóvember 2017 að auglýsa uppfærða vinnutillögu vegna breytingar á aðalskipulagi í samræmi við 2. mgr. 30. gr. skipulagslaga nr. 123/2010.

Aðalskipulagsbreyting felst í breyttri legu á Vestfjarðavegi (60) í sveitarfélaginu og nýrra efnistökusvæða.

Breytingin fjallar um leiðrétta veglínu á Vestfjarðarvegi milli Bjarkalundar og Skálaness miðað við endurupptekið umhvefismat ásamt nýjum efnistökusvæðum, en veglína hefur breyst á nokkrum stöðum frá gildandi aðalskipulagi.

Markmið breytingarinnar er að auka umferðaröryggi á svæðinu með öruggari og burðarmeiri vegi sem og fækkun einbreiðra brúa. Breytingin er í samræmi við markmið gildandi aðalskipulags um vegi, en þar segir:

„Leitað verði hagkvæmustu lausna í vegagerð og stuðlað að umferðar- og rekstraröryggi og samtengingu byggðar“.

Á þessu stigi liggur ekki alveg ljóst fyrir hvor leiðin verði fyrir valinu og eru því báðar tillögur sýndar á uppdrætti á meðan ákvörðun liggur ekki fyrir. Þegar tillagan verður auglýst þá verður einungis ein leið sýnd.

Vinnutillagan er birt á heimasíðu reykholar.is og einnig á skrifstofu Reykhólahrepps Maríutróð 5a 380 Reykhóla. Upplýsingar eru einnig veittar hjá Skipulagsfulltrúa.

Kynningarfundur um tillögu að breytingu á aðalskipulagi verður í Stjórnsýsluhúsi Maríutróð 5a, Reykhólum mánudaginn 18. desember nk. á milli 10.00 -14.00. Íbúar og hagsmunaaðilar eru hvattir til að mæta og kynna sér uppfærða vinnutillögu.

Ábendingum skal skila skriflega til skipulags- og byggingarfulltrúa Maríutróð 5a, 380 Reykhólahreppur eða á netfangið byggingarfulltrui@dalir.is / sveitarstjori@reykholar.is eigi síðar en 5. janúar 2018

Reykholar 1. desember 2017
Bogi Kristinnson Magnusen
Skipulags- og byggingarfulltrúi



Auglýsing um skipulagsmál í Mýrdalshreppi

Skipulags og byggingarfulltrúi

Í samræmi við 31.gr.skipulagslaga nr. 123/2010, er hér með auglýst eftir athugasemdum við eftirfarandi aðalskipulagsbreytingu.

Tillaga að breytingu á aðalskipulagi Mýrdalshrepps 2012-2028 – Péturshólar breytt landnotkun.

Unnin hefur verið tillaga að breytingu aðalskipulags Mýrdalshrepps 2012-2028. Um er að ræða skilgreiningu á verslunar og þjónustusvæði á lóðinni Péturshólar sem áður var hluti að jörðinni Vellir. Á lóðinni er fyrirhugað að byggja upp gistipjónustu af gerðinni gistiheimili eða sumarhús. Í samræmi við 41.gr.skipulagslaga nr. 123/2010, er hér með auglýst eftir athugasemdum við eftirfarandi deiliskipulag.

Deiliskipulag - Péturshólar

Samhliða breytingu á aðalskipulagi Mýrdalshrepps vegna Péturshóla er auglýst deiliskipulagstillaga. Skipulagið nær til 4 ha. svæðis. Heimilt byggingarmagn á svæðinu verði fyrir allt að 1100 m². Gert er ráð fyrir að byggingar verði allt að 22 á skipulagssvæðinu. Heimilt er að byggja leiksvæði eða annarskonar útivistaraðstöðu á svæðinu.

Tillögur þessar liggja frammi hjá skipulags og byggingarfulltrúa Mýrdalshrepps, Austurvegi 17, 870 Vík og á heimasíðu Mýrdalshrepps www.vik.is. Frá 6. desember 2017 til og með 18. janúar 2018. Athugasemdir ef einhverjar eru skal skila skriflega á skrifstofu Mýrdalshrepps, Austurvegi 17, 870 Vík eða í tölvupósti á bygg@vik.is. Frestur til að skila inn athugasemdum rennur út fimmtudaginn 18. janúar 2018. Meðfylgjandi gögnum má finna umsögn Skipulagsstofnunar vegna málsins sem brugðist hefur við innan tillögu.

Vigfús Þór Hróbjartsson
Skipulags og byggingarfulltrúi
Mýrdalshreppur



Dalabyggð

Aðalskipulag Dalabyggðar 2004-2016

Sveitarstjórn Dalabyggðar samþykkti á fundi sínum 22. nóvember 2017 að auglýsa skipulags- og matslýsingu að breytingu á Aðalskipulagi Dalabyggðar 2004-2016.

Hér er sett fram sameiginleg skipulags- og matslýsing fyrir 7 breytingar á aðalskipulagi Dalabyggðar 2004-2016 samkvæmt 1. mgr. 30. gr. skipulagslaga nr. 123/2010. Breytingarnar sjö eru eftirfarandi:

1. Efnistökusvæði í landi Hvítadal í Hvalsdal.
2. Vindorkugarður við Hróðnýjarstaði.
3. Iðnaðarlóð fyrir gagnaver og fleira.
4. Íbúðarsvæði í Búðardal.
5. Stækkun verslunar- og þjónustusvæðis í Búðardal.
6. Fristundasvæði í landi Hlíðar í Hörðudal.
7. Stækkun byggðalínu.

Með skipulags- og matslýsingu þessari er íbúum og öðrum hagsmunaaðilum gefinn kostur á að koma með ábendingar og athugasemdir sem snúa að málefnum aðalskipulags og komandi skipulagsvinnu.

Tillögurnar liggja frammi, frá 7. desember 2017 til 5. janúar 2018 á skrifstofu Dalabyggðar Miðbraut 11, 370 Búðardal, heimasíðu sveitarfélagsins dalir.is.

Athugasemdum eða ábendingum skal skila til skrifstofu Skipulagsfulltrúa, að Miðbraut 11 Búðardal eða netfang byggingarfulltrui@dalir.is fyrir 5. janúar 2018.

Dalabyggð 30. nóvember 2017
Bogi Kristinnson Magnusen
Skipulags og byggingarfulltrúi



Sveinn
Eyland
Löggiltur fasteignasali
Sími 690 0820

LANDMARK SMÁRINN

Sameinumst og eflum liðsheid með aukinni reynslu og þekkingu

HLÍÐASMÁRA 2 // KÓPAVOGUR // SÍMI 512 4900
LANDMARK@LANDMARK.IS // WWW.LANDMARK.IS

Pórarinn
Thorarensen
Sölustjóri
Sími 770 0309



GERPLUSTRÆTI 2-4,
270 MOSFELLSBÆ

- Bjartar og vel skipulagðar 2ja – 4ra herb. íbúðir á góðum stað.
- Íbúðirnar eru 68.8 – 128.4 fm, stæði í bílgeymslu með meiri hluta íbúða.
- Íbúðir eru afhentar fullbúnar án aðalgólfefna í apríl / júlí 2018
- Sérinnangangur og sérafnotareitur með íbúðum á jarðhæð.
- Rúmgóðar suður-svalir með íbúðum á hæðum.
- Húseignir eru klæddar að utan og því viðhaldslitlar, lyfta er í stærra húsi.
- Vaxandi hverfi í Mosfellsbæ.

Verð kr. 33.5 – 49.9. millj.

Byggingaraðili NÝ-HÚS byggingarverktakar

