

GLUGGAR

&GLER

Kynningarblað Álgluggar, viðargluggar, sérsníði, viðhaldsfríir gluggar, uppsetning og glerjun.



Peir Kjartan Long og Guðlaugur Þór Þórarinnsson, verkefnastjórnari á fagsölusviði BYKO, hafa áratugareynslu þegar kemur að gluggum og hurðum og veita viðskiptavinum fagleg ráð.



Reynsla, þekking og fjölbreytt úrval

BYKO býður upp á fjölbreytt úrval glugga og hurða sem framleiddir eru í glugga- og hurðaverksmiðju BYKO. BYKO hefur framleitt glugga og hurðir í fjöldamörg ár sem eru sérhannaðar fyrir íslenskar aðstæður.

Sú mikla reynsla og þekking sem áunnist hefur í BYKO gegnum árin hefur skilað sér í mikilli vörubrúun þannig að bæði gluggarnir og hurðirnar uppfylla ytrustu gæðakröfur sem gerðar eru á markaðnum. Reynslan hefur líka sýnt fram á einstaklega góða endingu og mikla hagkvæmni í uppsetningu.

Það er mikilvægt að velja glugga og hurðir sem henta aðstæðum og umhverfi hverju sinni. Sölumenn BYKO hafa margra ára reynslu og eru þjálfaðir í að veita viðskiptavinum faglega ráðgjöf og góða þjónustu. Það er því alltaf hægt að stóla á að fá góð ráð í BYKO þegar kemur að vali á gluggum og hurðum.

Viðargluggar og hurðir

BYKO býður upp á viðarglugga úr furu, oregonfuru og mahóní. Gluggana er hægt að fá í fjölmörgum útfærslum. Gluggarnir eru fúavardir. Þeir eru síðan yfirborðsmeðhöndlaðir með viðurkenndu akrýlþekjandi málningarkerfi, þar sem hægt er að velja um fjölda lita. Hægt er að fá gluggana án yfirborðsmeðhöndlunar en ekki er mælt með því, því best er að bera á viðinn og yfirborðsmeðhöndla sem allra fyrst áður en hann fer undir beran himin.

Álklæddir viðargluggar

Álkápan í álgluggunum frá BYKO

veitir margfalt veðrunarþol og endingu umfram hefðbundna tréglugga. Hönnun álkápannar stuðlar að því að halda fölsu þurrum með góðri loftun. Henni er smelli á klossa sem tryggja góða loftun um timburhluta gluggans og heldur honum þurrum. Kosturinn við álklaðda glugga er að þeir eru nánast viðhaldsfríir og sérstaklega endingargóðir.

Byko gluggar með gæðavottun

BYKO-gluggar eru með íslenska gæðavottun frá Nýsköpunarmiðstöð Íslands. Þar eru gluggarnir prófaðir reglulega í slagregnskáp. BYKO er aðili að NORDMARK gæðaeftirliti og hefur fengið sérstaka viðurkenningu NTR (Nordisk Trerad). Rakainnihald viðarins er stöðugt kannað og fylgst er með loftrastýringu í fyrirtækinu. Þess vegna treystir BYKO sér til að bjóða þér fullglerjaða og málaða gæðaglugga með þriggja ára ábyrgð.

Álgluggar

BYKO býður upp á vandaða álglugga í allar gerðir bygginga, til dæmis frá Reynaers, Schüco og HS Hansen. Kröfur eru mismunandi hvað varðar útlit, styrk, eldvarnir og fleira. Starfsmenn Fagsölusviðs ráðleggja um val á hinum ýmsu gerðum og útfærslum á álgluggum.

Gler

BYKO býður upp á flestar gerðir

glers í glugga. Í dag eru oft gerðar miklar kröfur til glers, til dæmis hvað einangrunargildi, sólvörn, hljóðvörn, eldvörn og öryggi varðar. Sólvörnargler getur verið margs konar, það hleypir mismikilli birtu í gegn og stoppar mismikil af sólarorkunni. Einnig getur verið útlitsmunur hvað varðar lit og speglun. Val á gleri getur verið vandasamt og þarf að taka tillit til staðsetningar, notkunar húsnæðis og hvernig loftræstingu er háttad. Í síauknum mæli þarf að bregðast við hávaða og öryggiskröfum og þar eru til ýmsar lausnir í gleri. Einnig býður BYKO eldvarnargler, hert og samlímt gler í handrið og skilrúm, sprengihelt gler og ýmiss konar öryggisglers.

Glæsilegar bílskúrshurðir

BYKO býður nú upp á endingargóðar bílskúrshurðir úr galvanhúðuðu stáli sem hafa fyrir löngu sannað sig í rýsjóttu íslensku veðurfari. Hurðirnar eru með þykkri einangrun og þola því verulegt vindálag og kulda. Vandaður umbúnaður og traustur frágangur tryggir síðan viðhaldsfría endingu árum saman. Grunnlitur hurðanna er hvítur en hægt er að sérpanta þær í öllum litum. Enn fremur er hægt að fá hurðirnar með ýmsum viðaráferðum. Öflugt brautarkerfi hefur margsannað sig við íslenskar aðstæður og renna hurðarflekarnir á braut sem fer upp



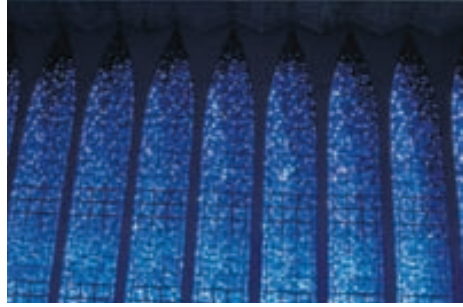
fyrir efstu brún dyraopsins þannig að hæð þess nýtist að fullu.

Öflugir gúmmílistar tryggja þetta lokun og þol gegn vatni og vindi. Að neðan er gúmmílisti með þrefaldri lokun, það er niður, út og inn. Auðvelt er að opna hurðirnar með handafli og einnig er hægt að tengja bílskúrshurðaopnara við

þær. Bílskúrshurðirnar eru með klemmivörn og koma allar með fallvarnarbúnaði sem tryggir að þær falla ekki þó að vír slitni eða gormur brotni. Hægt er að fá þau vana menn til að annast uppsetningu þeirra. Nánari upplýsingar um mælingar, áferðir og úrval er að finna á www.byko.is.



Palais des congrès de Montréal er ráðstefnuhús í Montreal í Kanada sem er skreytt litríkum gluggum.



Þeir eru glæsilegir bláu gluggarnir í kirkjunni Dom Bosco í Bom Jesus í Brasilíu. Kirkjan var vígð árið 1980. Gluggarnir breyta um lit eftir því hvaðan sólin skín.



Hún er tilkomumikil sýnin sem mætir gestum Kaiser Wilhelm Gedächtnis Kirche við Breitscheidplatz í Berlín.



Dómkirkja Brasilíu var hönnuð af arkitektinum Oscar Niemeyer. Hún var tekin í notkun árið 1970.

Litað gler í nýmóðins húsum

Steindir gluggar hafa um aldir verið einkennismerki glæsilegra kirkna. Litað gler og steinda glugga má enn í dag finna í nútímalegum byggingum um heim allan.

Litað gler hefur verið framleitt frá fornu fari en bæði forn Egyptar og -Rómverjar bjuggu til muni úr lituðu gleri löngu fyrir fæðingu Krists. Fundist hafa leifar glugga úr kirkjum allt frá 4 og 5. öld sem skreyttir voru þunnt skornu alabastri og líktust steindum gluggum.

Litað og steint gler hefur verið notað í kirkjuglugga í Bretlandi allt frá sjöundu öld og er enn í dag aðallega að finna í kirkjum og dómkirkjum um heim allan. Nútímahönnuðir hafa margir hverjir heillast af hugmyndinni um notkun litaðs glers og má það finna í ýmsum nýmóðins húsum í dag eins og myndirnar sýna.



Stofnun hljóðs og sjónar í Hollandi (Netherlands Institute for Sound and Vision) er litrík bygging í borginni Hilversum. Byggingin er fullkomlega kassalaga en helmingur hennar er neðanjarðar. Ytra byrði hússins var hannað í samstarfi við listamanninn Jaab Drupsteen. Hver gluggi geymir fræga mynd úr hollensku sjónvarpi en aðeins er hægt að sjá hverja mynd frá ákveðnu sjónarhorni.

Háeinangrandi gluggar

fyrir íslenskar aðstæður

pro tec

windows

Pro Tec Classic gluggar eru þolprófaðir fyrir íslenskar aðstæður til að þola mikið vind- og slagveðursálag. Gluggarnir eru háeinangrandi og lækka þess vegna hitunarkostnað og spara orku. Gluggarnir eru sérsmíðaðir að óskum viðskiptavinarins og með 10 ára verksmiðjuábyrgð.

Skoðuðu Pro Tec á bmvalla.is.
Það gæti borgað sig.

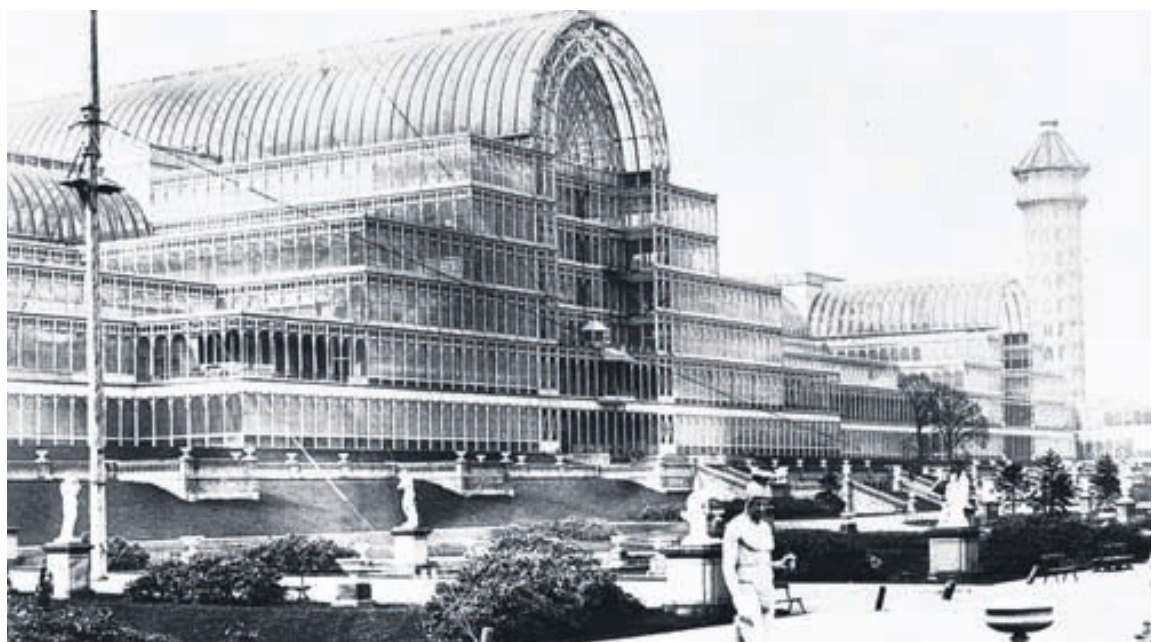
BM Vallá ehf.
Bíldshöfða 7
110 Reykjavík

Sími: 412 5050
sala@bmvalla.is



BM·VALLÁ

bmvalla.is



Crystal Palace var byggt úr stálgrind og milljónum glerrúða sem framleiddar voru með nýjstu tækni í glersteypu.

Verkfræðilegt afrek

Heimssýningin í London árið 1851 fór fram í stærstu glerbyggingu sem sést hafði en nýjasta tækni í gluggaframleiðslu gerði byggingu hennar mögulega.

Kristalshöllin eða Crystal Palace var reist í London árið 1851 og hósti Heimssýninguna það ár. Byggingin var 92.000 fermetrar að stærð og var lofthæðin 39 metrar. Byggingin var öll reist úr stál- og trégrindum og stórar glerrúður mynduðu vegg og loft.

Aldrei hafði áður sést svo mikið magn af gleri í einni byggingu en nýjasta tækni í glersteypu gerði mönnum kleift að búa til stórar en jafnframt sterkar rúður. Sú tækni var þróuð af James Hartley árið 1848. Glerinu var ausið úr bræðsluofni með stórum járnausum sem

héngu á brautum í loftinu og því hellt á járnplötu. Þar var það flatt út með járnkefli og skorið til meðan það var enn mjúkt. Eftir það rúllaði glerplatan á keflum gegnum hitastýrðan ofn eða göng þar sem hún styrktist.

Í Kristalshöllina voru notaðar stærstu rúðurnar sem hægt var að búa til þá og var hver rúða 25 x 125 sentimetrar að stærð. Öll hönnun byggingarinnar var grundvölluð á stærð glerrúðanna, sem þýddi að framleiðslukostnaði var haldið í lágmarki. Eins auðveldaði það uppsetningu hússins og sparaði tíma en

byggingin var reist á innan við átta mánuðum.

Kristalshöllin þótti verkfræðilegt afrek á sínum tíma en vandamálín voru þó mörg. Það helsta var leki en byggingin lak á yfir þúsund stöðum. Þá var erfitt að halda þægilegu hitastigi inni í húsinu þar sem það funhitnaði í sólinni eins og gróðurhús.

Eftir Heimssýninguna var byggingin tekin niður og byggð upp aftur í Sydenham Hill, úthverfi London. Þar stóð hún þar til hún brann árið 1936.

Hönnuður byggingarinnar var Joseph Paxton.

Heimild: wikipedia.org

Útgefandi: 365 miðlar ehf., Skaftahlíð 24, s. 512 5000

Umsjónarmaður auglýsinga: Sverrir Birgir Sverrisson, sverrirbs@365.is, s. 512-5432

Ábyrgðarmaður: Jón Laufdal.

Dönsk gæði sem standast tímans tönna hjá Gluggasmiðjunni Gæski

Óskar Sigurðsson á og rekur Gluggasmiðjuna Gæsk í Vestmannaeyjum ásamt foreldrum sínum. Gluggasmiðjan framleiðir vandaða glugga og hurðir úr dönsku gæðafni sem standast íslenskar aðstæður með þryði. Bæði veður, vinda og öskufall úr Eyjafjallajökli.

Í Eyjafjallagosinu varð töluvert mikið öskufall í Vestmannaeyjum með tilheyrandi óþægindum og óþrifnaði fyrir fólk. Það voru þó ýmsir sem sluppu með skrekkin þegar kom að öskunni. „Þeir sem voru með glugga og hurðir frá okkur sluppu alveg við öskuna. Lausafögin eru mjög þétt og með yfirfellanlegum kanti sem gerir það að verkum að ekkert loft kemst í gegnum lokaðan glugga eða hurð. Okkar vara kemur þó ekki bara vel út í öskufalli,“ segir Óskar Sigurðsson hjá Gluggasmiðjunni Gæski og hlær, „heldur einnig í rokinu og rigningunni sem við búum við hér á Íslandi og ekki síst rokinu hér í Vestmannaeyjum, sem getur verið töluvert.“

Danskir hágæðagluggar

Efnið í gluggana er flutt inn frá Danmörku og er algjörlega viðhaldsfrítt. „Glugga- og hurðarammarnir eru úr stálprófilum sem svo eru klæddir PVC-plasti. Stálrammarnir eru galvaniseraðir og ryðga því ekki og plastið er brætt saman á hornunum svo ekkert vatn kemst að stálinu. Þannig eru gluggarnir gerðir til að endast í áratugi án þess að þarfnað viðhalds.“

Tími er dýrmætur

Þar sem gluggarnir eru algjörlega viðhaldsfrír er engin þörf á því að skrapa málningu, mála eða borga málarameistara fyrir það. Fúnir gluggar heyra sögunni til og allt það viðhald sem tilheyrir hefðbundnum timburgluggum. „Fólk vill einfaldlega vera í fríi á sumrin en ekki eyða tímanum í viðhaldsvinnu. Miklu betra er að vera bara með fjölskyldunni. Þegar viðhaldsvinna við timburhurðir og glugga er lögð saman yfir nokkurra ára tímabil er kostnaðurinn orðinn töluverður.“ Verðmunur á dönsku gæðagluggunum og timburgluggum borgar sig því mjög fljótt upp og gæðastundunum fjölga með fjölskyldunni. „Allar hurðir frá okkur eru með fimm punkta ryðfríum læsingum og stormjárn og lamir einnig úr ryðfríu stáli.“

Uppsetning og glerjun

Fljótlegt er að setja gluggana upp þar sem þeir eru töluvert grennri en hefðbundnir timburgluggar. „Það munar töluverðu á vinnu og tíma. Ég hef heyrt smíði hérna tala um að þeir séu allt að þrjú sinnum fljótari að glerja. Ekki þarf að nota neinar skrúfur þar sem sérstakir smellulistar eru notaðir til að festa glerið í. Ísetningarkostnaðurinn verður því lægri fyrir vikið og sparnaðurinn enn meiri.“



Sólhýsi frá Gæski eru algjörlega viðhaldsfrí og einkar glæsileg.

Sérsmíði og samsetning

Þegar efnið er komið frá Danmörku taka starfsmenn Gæsks við því og sníða niður í glugga eftir pöntun. „Við getum smíðað allar gerðir og stærðir glugga og hurða. Hvort sem um er að ræða hefðbundna glugga, franska glugga, stóra, litla eða heilu sólhýsin þá er okkur ekkert að vanbúnaði og möguleikarnir óendanlegir.“ Gluggasmiðjan Gæskur er vel tækjum búin og reynsla og þekking til staðar. „Framleiðslan krefst nokkurrar sérhæfingar og sérstakra verkfæra svo það er ekki hver sem er sem getur hoppað í að búa til þessa glugga. Auk þess höfum við margra ára reynslu af því að vinna með þessa vöru.“

Margir litir

Hægt er að fá gluggana og hurðarnar í nokkrum litum þó sá hvítu hafi reynst vinsælastur. „Hvítur er langmest tekinn og við eigum hann alltaf til á lager. Lítið mál er þó að panta aðra liti en það er örliði lengri afgreiðslufrestur.“

Víða um land

Hús með gluggum og hurðum frá Gæski er að finna víða um land. „Sennilega eru nú flest hús hér í Eyjum sem við höfum framleitt glugga fyrir. Þó eru hús á Vestfjörðum, fyrir norðan og á fleiri stöðum sem eru með okkar vöru. Þá vorum við að senda glugga á Selfoss í nýtt timbureiningahús frá SG einingahúsum.“

Hægt er að nálgast upplýsingar um Gluggasmiðjuna Gæsk á heimasíðu fyrirtækisins www.gluggar.net.



Steint gler tekur sig vel út í gluggunum frá Gæski.



Hurðirnar eru fánlegar í mörgum útfærslum og eru allar með fimm punkta ryðfríum læsingum og lómum.



Allur frágangur og hönnun er til fyrirmyndar og gerður til að endast.



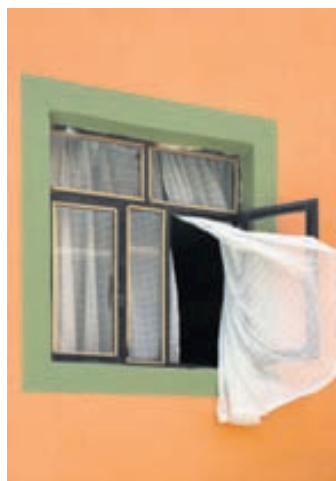
Hægt er að fá gluggana og hurðarnar í nokkrum litum þó sá hvítu hafi reynst vinsælastur.



Lausafögin eru einstaklega vönduð og þétt með yfirfellanlegum kanti.



Læsingarnar eru fyrirferðarlitlar og öflugar.

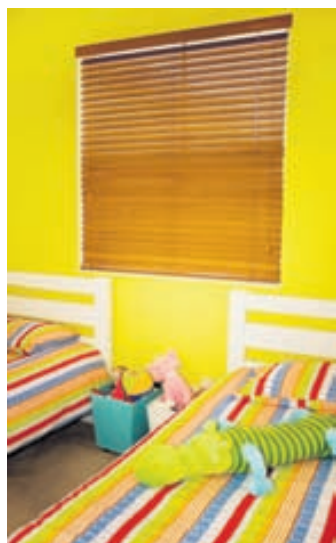


DRAGSÚGUR GETUR VALDIÐ ÓÞÆGINDUM

Góðir gluggar eru mikilvægir í öllum húsum en ekki síst á vinnustöðum. Vel hannaðir gluggar geta hjálpað til við að halda hitastigi jöfnu í vinnurými en lélegir gluggar geta til dæmis stuðlað að dragsúgi.

Dragsúgur hefur einkum áhrif á þá sem vinna kyrrsetustörf. Með tímanum getur dragsúgur valdið óþægindum í vöðvum, bjúg og vöðvagigt. Auk þess eykur stöðug kæling húðarinnar hættu á smitsjúkdómum. Það sem getur meðal annars valdið dragsúg eru óþéttir gluggar og dyr, opnir gluggar og dyr, illa einangraðir veggir og illa stillt loftræsting.

Heimild: Innloft, Hagnýtar leiðbeiningar. Bæklingur frá Vinnueftirliti ríkisins.



Á BJÖRTUM KVÖLDUM

Flestir fagna þegar sól hækkar á lofti og dagurinn lengist. Það kemur þó fyrir að börn ruglist í ríminu á björtum kvöldum og neiti að fara í rúmið. Einföld leið er að hengja upp dökk gluggatjöld, til dæmis rimlagluggatjöld. Með þeim er hægt að myrkva herbergið og auðveldara verður fyrir börnin að sofna.

Sumum finnst leiðinlegt að þrifa rimlatjöld. Ágætt ráð er að ryksuga tjöldin reglulega með ryksuguburstanum eða nota klúta sem draga í sig ryk. Önnur gluggatjöld koma að sama gagni og má þar nefna svokölluð screen-tjöld en þau eru til í dökkum litum. Sérstök myrkvunartjöld er hægt að fá með barnamynstri sem er skemmtilegt í barnaherbergið. Þegar valin eru rimlatjöld fyrir glugga eða annars konar rúllugardínur er engin þörf á öðrum gluggatjöldum. Mun léttara yfirbragð verður á herberginu sé efnistjöldum sleppt auk þess sem loftið er betra. Auðvelt er að draga tjöldin upp á daginn og opna glugga til að fá frískt loft inn. Allir sofa betur í fersku lofti.

SÓL Í GEGNUM GLER

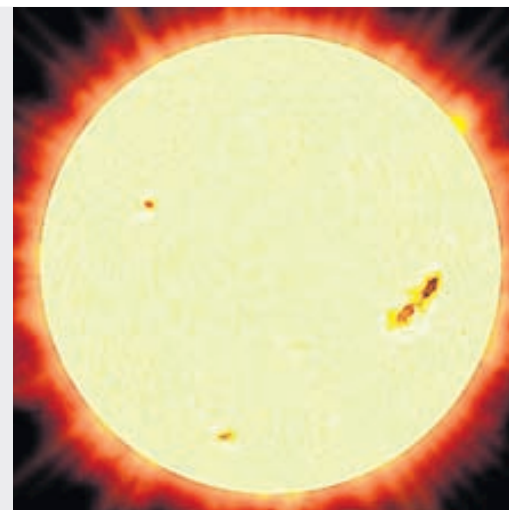
Þegar útfjólubláir geislar sólarinnar skína á húðina virkja þeir litfrumur hennar til að mynda litarefnið melanín sem veldur því að húðin dökknar. Hlutverk melaníns er að verja húðina gegn þessum sömu geislum.

Þegar sólarljós, sem er okkur sýnilegt, skín í gegnum rúðu dofna það örlítið á leið sinni í gegn. Ósýnilegir útfjólubláir geislar dofna hins vegar enn meira á leið sinni. Magn útfjólublárra geisla sem ná að brjóta í gegnum glerið fer eftir efnasamsetningu þess. Eftir því sem öldulengd útfjólublárrar geislunar er styttri því minna af henni kemst í gegnum glerið.

Einhverjir útfjólubláir geislar komast þó í gegnum flestar rúður og því má sjá einhverjar breytingar á húðlit ef löngum tíma er varið innan við gler í sólarljósi.

Þetta á þó ekki við um framrúður í bílum sem gerðar eru úr sérstöku gleri sem er úr tveimur glerlögum með plastlagi á milli. Slíkar rúður hleypa mun minna af útfjólubláum geislum í gegnum sig en venjulegt gler og því er ólíklegt að húðin dökkni. Enn fremur er vert að taka það fram að sólarljós sem skín í gegnum gler dugur ekki til að örva framleiðslu D-vítamíns í líkamanum líkt og beint sólarljós gerir.

heimild:www.visindavefurinn.is



**Frestur til
að senda tilnefningar
er til miðnættis þann
14. mars**

HEFUR ÞÚ ORÐIÐ VITNI AÐ GÓÐVERKI? ÓSKAÐ ER EFTIR TILNEFNINGUM TIL SAMFÉLAGSVERÐLAUNA FRÉTTABLAÐSINS 2013

Til greina koma allir sem hafa lagt umtalsvert af mörkum til að bæta íslenskt samfélag. Skorað er á lesendur Fréttablaðsins að senda inn tilnefningar um fólk og félagasamtök sem eiga skilið virðingavott fyrir verk sín. Allir koma til greina, jafnt óþekktir einstaklingar sem vinna störf sín í hljóði, félagasamtök og þjóðþekktir karlar og konur sem hafa með gjörðum sínum og framgöngu verið öðrum fyrirmynd.

SAMFÉLAGSVERÐLAUNIN ERU VEITT Í FIMM FLOKKUM

1 Hvunndagshetjan

Einstaklingur sem sýnt hefur sérstaka óeigingirni eða hugrekki, hvort sem er í tengslum við einn atburð eða með vinnu að ákveðnum málaflokki í lengri tíma.

2 Frá kynslóð til kynslóðar

Hér koma til greina kennarar, leiðbeinendur, þjálfarar eða aðrir uppfræðarar sem skarað hafa fram úr á einhvern hátt. Einnig koma til greina félagasamtök sem sinna börnum af sérstökum metnaði og alúð.

3 Til atlögu gegn fordómum

Einstaklingur eða félagasamtök sem hafa unnið ótulllega að því að eyða fordómum í samfélaginu.

4 Heiðursverðlaun

Einstaklingur sem með ævistarfi sínu hefur stuðlað að betra samfélagi.

5 Samfélagsverðlaunin

Félagasamtök sem hafa unnið framúrskarandi mannúðar- eða náttúruverndarstarf og lagt sitt af mörkum til að gera íslenskt samfélag betra fyrir okkur öll.

Verðlaunafé 1,2 milljónir.

Sendið tilnefningar á hleknum Samfélagsverðlaun Fréttablaðsins á visir.is/samfelagsverdlaun, með tölvupósti á netfangið samfelagsverdlaun@frettabladid.is, eða bréfleiðis merkt: Samfélagsverðlaun Fréttablaðsins, Skaftahlíð 24, 105 Reykjavík. Dómnefnd tekur allar innsendar tillögur til skoðunar. Samfélagsverðlaun Fréttablaðsins verða veitt í apríl.

