

ELDHÚS

MÁNUDAGUR 14. OKTÓBER 2013

Kynningarblað

Innréttingar, blöndunartæki, borðplötur, vaskar, innbyggð heimilistæki, helluborð og sérsmiði.

Hreinlæti og fegurð í eldhúsinu

Í eldhúsinu slær hjarta heimilisins. Þar koma fjölskylda og vinir saman til að njóta góðs matar og samveru við matseldina. Eldhússtörfin verða enn ánægjulegri með hágæða stálvöskum og blöndunartækjum frá Tengi þar sem allar vörur eru fyrsta flokks og standast ströngustu gæðakröfur.



Einar Guðjónsson, sölumaður hjá Tengi, við glæsilega Intra-stálvaska og Mora Cera-blöndunartæki.

MYND/ALLI

Sænsku blöndunartækin frá Mora og norsku stálvaskarnir frá Intra eru sannkölluð heimilisprýði, traust vörumerki og þrautreynd fyrir afbragðs endingu og gæði á íslenskum heimilum," segir Einar Guðjónsson, sölumaður hjá Tengi sem leggur áherslu á hátt þjónustustig á sínum vörum.

„Tengi býður eingöngu vönduð, fyrsta flokks vörumerki sem standast ströngustu gæðakröfur og hafa ETA-vottun," útskýrir Einar en ETA er evrópsk gæðavottun.

Tengi hefur í nær þrjú áratugi selt sænsku blöndunartækin frá Mora og nú hefur ný og glæsileg eldhúslína bæst í flórana.

„Gæðin hjá Mora eru Íslendingum að góðu kunn og með nýju línunni, Mora Cera, bætist við nýtt og nýttískulegt útlit þar sem kranarnir eru hærri og auðveldara er að smeygja undir þá pottum og stórum ílátum. Nú er í tísku að útbúa eldhús með stórum vöskum þar sem létt er að vaska upp stóra hluti sem ekki komast í uppþvottavélar. Þeir líta stórkostlega út, eru frábærir að vinna í og tryggja fullkomið hreinlæti og öryggi," útskýrir Einar.

Tengi býður upp á gott úrval stálvaska frá norska framleiðandanum Intra sem er leiðandi í framleiðslu á stálvöskum á Norðurlöndum.

„Intra-vaskarnir eru rómaðir fyrir fallega hönnun og gæði. Þeir eru smíðaðir úr hágæða, ryðfríu, 18/10-stáli sem kemur í mismunandi þykktum og útfærslum. Burstuoð áferðin er falleg og vaskarnir halda sér einstaklega vel," segir Einar.

Skoðuðu úrvalið betur á www.tengi.is. Tengi er á Smiðjuvegi 76 í Kópavogi.

Stálvaskarnir frá Intra eru úr burstuoðu 18/10-stáli og rómaðir fyrir fallega hönnun og gæði.



Hönnun Mora Cera er falleg og stílhrein. Blöndunartækin eru vinnuvæn og tryggja hreinlæti og öryggi.



Intra-vaskarnir halda útliti sínu, notagildi og gæðum einstaklega vel.



Kranar nýju blöndunartækjanna í Mora Cera-línunni eru háir og því þægilegt að vinna undir þeim.



Meira en bara blandari!

- Mylur alla ávexti, grænmeti klaka og nánast hvað sem er
- Hnoðar deig
- Býr til heita súpu og ís
- Uppskriftarbók og DVD diskur fylgja með

Lífstíðareign!

Tilboðsverð kr. 106.900
Með fylgir Vitamix sleif drykkjarmál og svunta
Fullt verð kr. 125.765



Rauðagerði 25 · 108 Reykjavík · Sími 440 1800 · www.kaelitaekni.is



Okkar þekking nýttist þér



Cutfish-skurðarbretti eftir vöruhönnuðina Fanneyju Long og Hrafnkel Birgisson.



Viskustykki eftir Þórunni Hannesdóttur og Herborgu Ingvarsdóttur í hönnunarteyminu Færið. Færið er á Facebook.

Íslenskt í skápana

Pegar fylla á skápa og skúffur af leirtaui og áhöldum í eldhúsinu er þjóðráð að hafa það íslenskt. Íslenskir hönnuðir hafa sent frá sér margar fallegar vörur sem fara vel á borði.



Leirpottur úr íslenskum jarðleir eftir Brynhildi Pálsdóttur og Guðfinnu Mjöll Magnúsdóttur, framleiddur af Leir 7.



Glermortel eftir Sigrúnu Einarsdóttur, glerlistakonu í Bergvík. www.gleribergvik.is



Skálar eftir Guðbjörgu Káradóttur og Ólöfu Jakobínu Ernudóttur í Postulínu. Postulína er á Facebook.

Útgefandi: 365 miðlar ehf., Skaftahlöð 24, s. 512 5000 Umsjónarmenn auglýsinga: Bryndís Hauksdóttir, bryndis@365, 512-5434
Ábyrgðarmaður: Jón Laufdal.



– glæsileiki, gæði og tímalaus hönnun

Eldhústæki

Gram er gæðamerki sem uppfyllir kröfur þínar í dag og til framtíðar. Um áratuga skeið hefur Gram þróað gæðavörur fyrir íslensk eldhús.

Þú getur fengið Gram eldhústæki úr ryðfríu stáli eða hvítu, frístandandi eða innbyggð.



Líttu við og skoðuðu úrvalið!



Heimilistækin frá Siemens hafa yfir sér fegurð og glæsileika, hreinar línur og nýja litatóna. Hönnun fyrir þá sem gera kröfur um gæði og fallega hönnun.

Frábær hönnun og gegnheil gæði

Smith & Norland leggur áherslu á að bjóða vandaðar vörur og veita trausta ráðgjöf og sinna einnig varahluta- og viðhaldsþjónustu af faglegum metnaði á eigin verkstæði.

SMITH & NORLAND

Nóatúni 4 • Sími 520 3000
www.sminor.is

Innbyggðu heimilistækin frá Siemens hafa yfir sér fegurð og glæsileika, hreinar línur og nýja litatóna. Tækin hafa yfir sér klassískan en þó nýtskulegan blæ og eru búin nýjustu tækni. Tækin frá Siemens eru þannig hönnuð að sérhverjum er í sjálfsvald sett að raða þeim saman í samræmi við þarfir sínar og smekk og móta á þann hátt draumaeldhúsið sitt. Öll tækin geta gengið saman hvert með öðru og myndað samstæða heild rétt eins og hver biti fer á sinn stað í raðspili.

Því er nú sjálfsagðara en nokkru sinni að fylla eldhúsið af heimilistækjum frá Siemens. Þar fara sem áður saman nýjasta tækni, framúrskarandi hönnun og gegnheil gæði.

Frelsi við matreiðsluna

Spanhelluborðið „flexInduction“ er ein af nýjungunum úr smiðju Siemens.

Spanhelluborðið hefur tvær venjulegar hellur og eitt stórt eldunarsvæði, sem rúmar vel ýmsar stærðir af pottum og pönnum og veitir mönnum umtalsvert frelsi við eldamennskuna. Það eitt að standa fyrir framan þetta spanhelluborð vekur gleði og snertihnapparnir eru freistandi fyrir fingurna.

Pottinum eða pönnunni er einfaldlega komið fyrir þar sem henta þykir á eldunarsvæðinu og síðan er hitinn stilltur inn. Þægilegt og einfalt!

Siemens „flexInduction“ er búin öflugum barnaöryggiskerfi og sjálfvirkum öryggisrofa sem eykur til muna öryggið í eldhúsinu. Siemens „flexInduction“-spanhelluborðið fæst hjá Smith & Norland.

Frábær árangur í matargerðinni

Ef þú vilt ná árangri í matargerðinni ættirðu skilyrðislaust að nota ofn frá Siemens og sem oftast. Árangurinn verður alltaf frábær,



Nýja spanhelluborðið „flexInduction“ er ein af nýjungunum úr smiðju Siemens.

hvort sem verið er að steikja eða baka. Með því að nota innbyggða kjöthitamælinn hefurðu fulla stjórn á matreiðslunni. Sunnudagssteikin verður nákvæmlega eins og hún á að vera.

Handa þeim sem vilja láta leiða sig í átt að gómsætri niðurstöðu hefur Siemens hannað „cookControl“. Um er að ræða allt að 68 sjálfvirk matreiðslukerfi fyrir kjöt, fisk, grænmeti og ofnrétti. Aðeins þarf að velja viðeigandi kerfi og stilla inn þyngd þess sem matreiða á.

Og ekki er öll sagan sögð. Þegar menn ætla að baka kemur enn ein nýjung í góðar þarfir: rakakerfið „hydroBaking“. Rakinn úr deig-

inu helst inni í ofninum sem gufa og vætir þannig brauð og annan bakstur, sem við það verður stökkuur á yfirborðinu en safaríkur og mjúkur að innan.

Þrívíddarblástur eykur loftstreymið í ofninum um 15%

miðað við það sem áður var og dreifir hitanum mjög jafnt um ofninn. Árangurinn er einstaklega góður, hvort sem verið er að steikja eða baka á einni, tveimur eða þremur hæðum í einu. Ofninn hreinsar sig sjálfur.

Óhreinindi frá steikingu, glóðarsteikingu eða bakstri verða að ösku við mjög háan hita. Hið eina sem gera þarf er að þurrka burt öskuna með klút að hreinsun lokinni. Auðveldari og þægilegri geta þrífir vart orðið.

Ferskt loft í sérhvert eldhús

Margir eyða jafnan drjúgum tíma í eldhúsinu. Miklu máli skiptir því að loftið þar inni sé gott, ferskt og lystaukandi. Siemens færir þér lausnina með fjölbreyttu úrvali gufugleypa og stuðlar þar með að fersku lofti í íslenskum eldhúsum. Nýjungarnar streyma frá Siemens, nú síðast ný lofthreinsitækni sem nefnist cleanAir. Um er að ræða hringrásarloftun í gegnum sérhannaða kolasíu, sem hreinsar allt að 93% af brækju og slæmri lykt úr loftinu, sem er ótrúlega góður árangur. Nú þarf ekki að lykta af karrí, enda þótt flestir hafi unun af því að nota það í matargerð, cleanAir-lofthreinsitæknin bjargar málunum.

Hjá Smith & Norland eru ávallt á boðstólum ýmsar gerðir háfa og gufugleypa frá Siemens: Eyjuháfar, veggháfa, útdraganlegir gufugleypar, undirskápagufugleypar og gufugleypar til innbyggingar. Þeir hreinsa andrúmsloftið í eldhúsinu svo að um munar.

Vitaskuld eru öll heimilistæki og mikið úrval smátækja og fallegri hluta fyrir eldhúsið fánleg í verslun Smith & Norland við Nóatún. Tækja sem prýða eldhúsið og létta störfina. Kæli- og frystiskápar, uppþvottavélar og smátæki af ýmsu tagi. Komdu í heim sókn til okkar og láttu starfsmenn sýna þér öll þessi fínu og velvirku tæki. Lausnina færðu hjá Smith & Norland.



Ari Þorleifsson verkstjóri stendur við borðplötufræsaran.



Ein af fjölmörgum tölvustýrðum sögum í vinnslusal.

MYND/PIETUR

Gríðarlegt úrval í boði í eldhúsið

Áratuga reynsla og gott vöruúrval einkennir steinsmiðju **Sólsteina/S.Helgasonar**. Fyrirtækið framleiðir úrval vandaðra vara og þar á meðal efni í borðplötur í eldhúsinnréttingar sem fást í mörgum litum og gerðum.

Steinsmiðja Sólsteina/S. Helgasonar er elsta starfandi steinsmiðja landsins og jafnframt sú stærsta. Við sameiningu fyrirtækjanna tveggja árið 2012 jókst framleiðslugetan enn meira og í dag er tækjakostur fyrirtækisins eins og best verður á kosið hérlendis, að sögn Ásgeirs Nikulásar Ásgeirssonar, sölu- stjóra fyrirtækisins. „Á þeim langa tíma sem fyrirtækið hefur starfað hefur orðið til mikil verkþekking innanhúss og er valinn maður í hverju rúmi. Fyrirtækið hefur auk þess þrjá menntaða steinsmiði innan sinna raða.“

Frá upphafi hafa Sólsteinar/S. Helgason framleitt legsteina en við þá framleiðslu hafa síðan fjölmargar vörur bæst við, til að mynda borðplötur, sólbekkir og grásteinsplötur í arna svo fátt eitt sé nefnt. Flísaframleiðsla úr íslenskum steintegundum hefur einnig spilað stórt hlutverk undanfarna áratugi og er framleiðslu fyrirtækisins víða að finna. „Þar má meðal annars nefna gabbróflísar á húsi Seðlabanka Íslands, stuðlabergsklæðningu á menningarhúsinu Hofi á Akureyri, blágrýtisflísar á tónlistarhúsinu Hörpu og nú í vetur erum við að framleiða blágrýtis-klæðningu utan á höfuðstöðvar Jyske Bank í Danmörku.“

Borðplötur í miklu úrvali

Þegar kemur að því að velja efni í borðplötur í eldhúsinnréttinguna hafa Sólsteinar/S. Helgason upp á gríðarlegt úrval að bjóða. „Nefna má granít-, marmara- og kvarsplötur og telja má litaúrvalið í hundruðum tegunda. Kvarsplötur frá Stone Italiana eru alltaf að verða vinsælli valkostur en þar eru hundruð litamöguleika í boði. Stone Italiana er brautryðjandi í framleiðslu kvarsplátta og er vara þeirra fyrsta flokks.“ Einnig er hægt að fá eldhúsvaska frá Stone Italiana í ýmsum litum, til að mynda hvítum og gráum. Granít hefur mikla hörku að sögn Ásgeirs og hentar vel í eldhús-

plötur og eru þær alltaf eins og nýjar. Marmarinn er auk þess alltaf klassískur og er prýði á hverju heimili.

Ásgeir segir fyrirtækið starfa mjög náð með innréttingafyrirtækjum, arkitektum og verkötökum, auk þess að þjónusta einstaklinga. „Við veitum persónulega ráðgjöf og aðstoðum viðskiptavinum okkar við að velja stein sem fullkomnar hjarta heimilisins sem eldhúsið er. Þarfir viðskiptavinanna eru nefnilega mjög mismunandi og útfærslurnar ótalmargar. Við bjóðum upp á þrjár mismunandi þykktir á plötum, 3 cm, sem er þessi hefðbundna borðplötuþykkt, og síðan 2 cm og 1,3 cm. Sumir kjósa að þykkja framkanta og er það gert með geirskurði og samlímningum. Yfirleitt koma viðskiptavinir með teikningar meðferðis sem við vinnum út frá eða þeir senda þær í tölvupósti til okkar.“

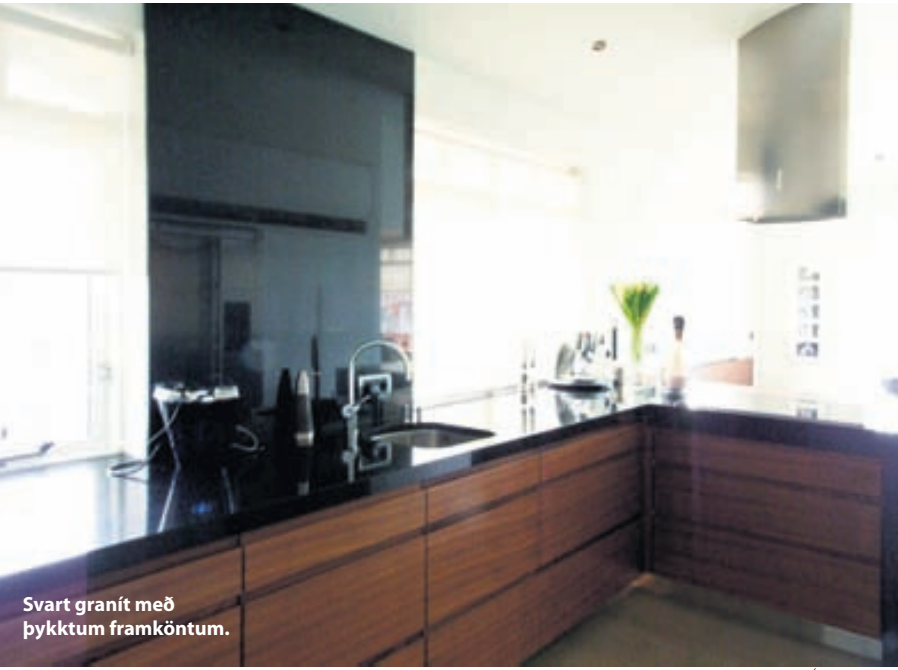
Margir möguleikar í boði

Hann segir möguleika í yfirborðsfrágangi hafa aukist mikið að undanfögnu. Áður fyrr hafi plötur yfirleitt verið gljáslípaðar en hin seinni ár hafi mattslípað yfirborð komið sterkar inn sem og eldsprengt. „Frágangur á vöskum getur verið ýmiss konar. Undirlímdir vaskar hafa verið mjög vinsælir sem og vaskar sem flúka við steininn. Hægt er að fræsa vatnsbretti og rákir í steinplötuna sem kemur í stað stálvasaborðanna á yfirfelldu vöskunum. Helluborð er einnig hægt að fella niður í plötur en aðrar hvíla ofan á steininum. Hliðar niður með plötunum setja einnig mikinn svip og eru oft teknar á eldhúseyjur og ramma innréttinguna inn með skemmtilegum hætti. Við hvetjum fólk til að líta í heimsókn í verslun okkar að Skemmuvegi 48 í Kópavoginum, kynna sér möguleikana og fá verðtilboð. Metnaður okkar liggur í að uppfylla fjölbreyttar óskir viðskiptavinnanna og skila vönduðu verki sem við getum verið stoltir af.“

Nánari upplýsingar má finna á www.shelgason.is.



Bethel White granit.



Svart granít með bykktum framköntum.

MYND/ÚR EINKASAFNI



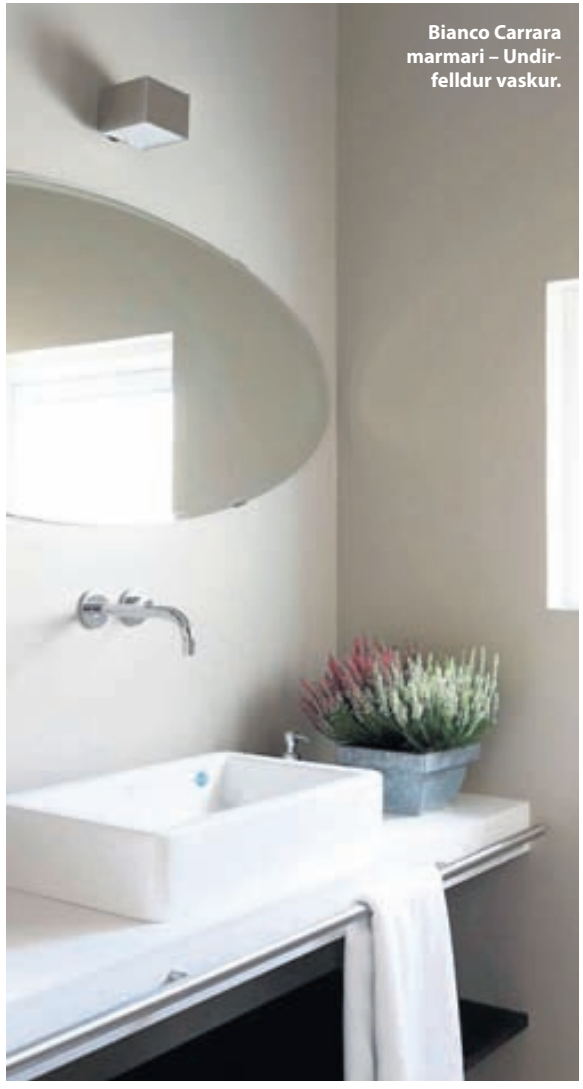
Baðplata Super White frá Stone Italiana.

MYND/ÚR EINKASAFNI



Tómas Ingi og Unnar Þór, sölufulltrúar hjá Sólsteinum/S. Helgasyni.

MYND/PJETUR



Bianco Carrara marmari – Undirfelldur vaskur.



Virgo frá Stone Italiana – Eyjuplata með 10 cm þykkingu.

MYND/ÚR EINKASAFNI



Super White frá Stone Italiana



Kvars frá Stone Italiana.

MYND/ÚR EINKASAFNI



Nýja METOD-línan hefur mælst afar vel fyrir hjá viðskiptavinum IKEA. Hér er Sigrún með starfsfólki sínu í eldhúseild IKEA sem kappkostar að veita frábæra þjónustu.

MYND/PIJETUR



Endalausir möguleikar með METOD-línunni frá IKEA

Nýja METOD-eldhúslínan frá IKEA býður upp á persónulegar lausnir sem nýta vel rými og er falleg og notadrjúg. Línan hentar í lítil sem stór rými enda hægt að skapa notadrjúgar lausnir óháð stílflokkum.

„METOD býður upp á persónulegar lausnir sem nýta rýmið betur, eru fallegar og notadrjúgar og henta öllum þeim athöfnum sem fara fram í eldhúsinu,“ segir Sigrún Guðmundsdóttir, svæðisstjóri eldhúseildar IKEA, en fyrirtækið hefur nýlega skipt út gömlu FAKTUM-eldhúslínunni. „METOD-línan býður upp á endalausar möguleika,“ segir Sigrún og bendir á að framhliðar línanna séu með sambærilegt útlit.

Mikil þróunarvinna liggur að baki nýju línunni. „Hún var þróuð af hönnuðum IKEA,“ útskýrir Sigrún en nýja línan er byggð á nýjum málum með einingakerfi sem gerir mögulegt að setja saman breitt úrval af einstökum lausnum.

METOD hentar sérlega vel í litlum rýmum með fleiri möguleikum í veggskápum og meira geymslupláss í neðri skápum. Þá er fjöldi notadrjúgra lausna í boði. „Til dæmis er hægt að vera með margar litlar skúffur fyrir innan eina stóra skúffuframhlið eða vera með eina framhlið á fleiri en einn skáp.“

Sigrún segir viðskiptavinum IKEA afar ánægða með hina nýju METOD-línu. „Fólk sem hefur keypt sér eldhúsinnréttingu undanfarið er mjög sátt. Sérstaklega er mikil ánægja með hvað einingarnar eru auðveldar í uppsetningu,“ segir Sigrún en nú er boðið upp á veggslá sem fest er við vegg og skáparnir hengdir á.

Allt í eldhúsið á einum stað

Viðskiptavinir þurfa ekki að leita lengra til að kaupa allt inn í eld-

húsið sitt. „Það getur klárað dæmið hjá okkur enda erum við með öll helstu heimilistæki. IKEA hefur í nánu samstarfi við Electrolux og Whirlpool-samsteypuna þróað línu heimilistækja sem öll eru með fimm ára ábyrgð,“ segir Sigrún og bendir á að IKEA-heimilistækin séu í orkuflöknum A til A++ „Það er ekki aðeins gott fyrir fjárhaginn heldur einnig fyrir umhverfið.“

Eldhúsið teiknað heima

Ef fólk vill gefa sér nægan tíma til að hanna og skipuleggja eldhúsið sitt er það afar einfalt og þægilegt með teikniforritinu IKEA Home Planner sem er að finna á www.ikea.is. „Þar getur fólk dregið einingarnar og aukahlutina fram og til baka á grunnteikningunni, skoðað hana í þrívídd, prófað mismunandi útfærslur og liti og prentað út teikninguna,“ útskýrir Sigrún. Þeir sem ekki treysta sér í slíka tölvuvinnu geta þó áfram fengið þjónustu á staðnum. „Við erum með teiknistofu hér hjá okkur og viðskiptavinir borga ekki krónu fyrir það.“

Heimsending um allt land

Miðað er við að fólk geti sótt innréttingar sólarhring eftir að varan er pöntuð að sögn Sigrúnar. „Fólk getur einnig fengið vöruna senda heim. Þá miðum við einnig við sólarhring en þrjá til fimm daga ef senda þarf vöruna út á land.“ IKEA býður fólk einnig upp á að fá lánaða lokaða kerru sem rúmar flest það sem ekki kemst í farangursgeymsluna. „Þú færð kerruna lánaða í tvær klukk-



Ef fólk vill gefa sér nægan tíma til að hanna og skipuleggja eldhúsið sitt er það afar einfalt og þægilegt með teikniforritinu IKEA Home Planner sem er að finna á www.ikea.is

stundir gjaldfrjálst, kemur nýju vörunum heim og skilar henni síðan aftur,“ segir Sigrún glæðlega.

Nýtt lægra verð

„Okkur finnst að allir eigi að hafa möguleika á að eignast gæðeldhús,“ segir Sigrún og bendir á að verð METOD-línunnar sé mjög sambærilegt verði gömlu FAKTUM-línunnar. „Þótt varan sé ný munar ekki miklu á verði eins og kom fram í vörulistanum okkar sem gefinn var út í ágúst,“ segir hún. Þetta passar afar vel við nýtt slagorð hjá IKEA, „Nýtt lægra verð“, en það varð til af því að margar vörur lækkuðu í verði þegar nýtt rekstrarár hófst í september, öfugt við þróunina víða annars staðar.





Við eigum tækin
sem passa í
draumaeldhúsið þitt

Það þarf allt að falla fullkomlega saman í eldhúsinu þínu, innréttingin og eldhústækin. Rönning býður upp á fjölbreytt úrval eldhústækja fyrir draumaeldhúsið þitt. Útlit og útfærsla er fullkomlega í þínum höndum.

Komdu og fáðu faglega ráðgjöf hjá sölumönnum okkar. Þjófum 5 ára ábyrgð.

Reykjavík
Skútuvogur 1
Sími 562 4011

Akureyri
Draupnigata 2
Sími 460 0800

RÖNNING
ronning.is | gorenje.is

FALLEG HÖNNUN UNDIR BOSSANN

Eldhúsið er hjarta hússins. Fjölskyldan safnast saman kringum eldhúsbörðið á matmálistíma og fer yfir fréttir dagsins. Miklu skiptir að þetta mest notaða herbergi hússins sé fallegt á að líta og þar skipta eldhússtólarnir ekki minna máli en innréttingin og glansandi flisar.

Ýmsir hönnuðir hafa spreytt sig á hönnun eldhússtóla í gegnum árin. Hér má sjá nokkra afar vel heppnaða og klassíska eldhússtóla.



Sjöan, eða Model 3107 eftir Arne Jacobsen

Yfir fimm milljónir stóla hafa verið framleiddar af Fritz Hansen allt frá því Jacobsen hannaði stólinn árið 1955. Fjöldi eftirlíkinga af Sjönnu eru til í heiminum.



Louis Ghost eftir Philippe Starck

Stóllinn hannaði Starck árið 2002 fyrir Kartell. Stóllinn er búinn til úr gegnsæju plastefni. Hugmyndin er byggð á stíl franska konungsins Loðvíks XV.



Jam-chair frá Calligaris

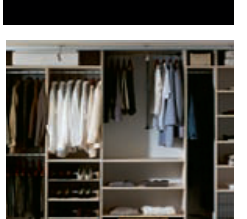
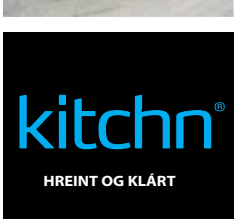
Gagnsær stóll frá ítölsku hönnunarstofunni Calligaris sem stofnuð var af Antonio Calligaris árið 1923. Stóllinn hefur verið framleiddur í fjölda ára og hægt er að fá hann í mismunandi litum.

Tulip eftir Saarinen

Tulip-stóllinn hannaði Eero Saarinen árið 1955 fyrir fyrirtækið Knoll. Upphaflega var stóllinn, sem þótti mjög framúr-stefnulegur, ætlaður sem borðstofustóll en hann fer líka stórvel í eldhúsi.

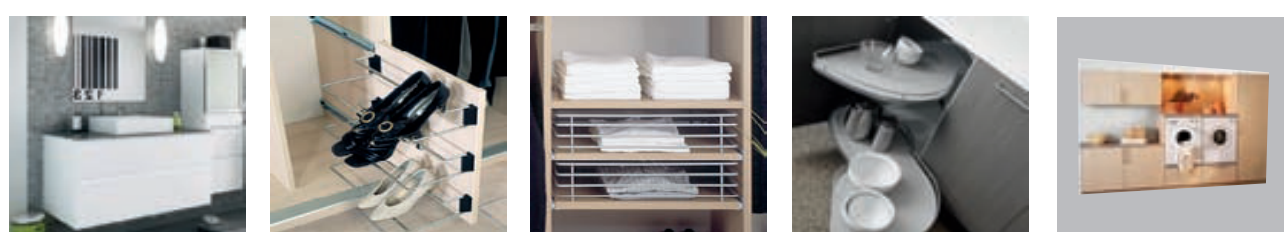
MARGLIT SKURÐARBRETTI BESTA VÖRNIN

Skurðarbretti er nauðsynlegt þarfapung í eldhúsinu en jafnframt forspraki sökudólganna þegar kemur að matareitrun af völdum krossmengunar. Við krossmengun víxlast skaðlegar bakteríur á milli hráefna með höndum þess sem matreiðir eða óhreinum mataráhöldum. Prautreynt vopn í baráttu gegn krossmengun er að finna í mismunandi litum skurðarbrettum sem gegna hvert sínu hlutverki við skurð á ólíku hráefni. Litur skurðarbretti tryggja betri yfirsýn þegar kemur að hreinlæti við matarundirbúninginn og draga úr líkum á að grænmeti sé skorið á sama bretti og hrátt fuglakjöt. Heimili sem þó býr yfir einu aukaskurðarbretti fyrir kjötskurð veldur sömu straumhvörfum í matargerð og dregur mjög úr líkum á matareitrun. Tillögur að skipulagi á lituðum skurðarbrettum geta verið eftirfarandi: Grænt fyrir ávexti og grænmeti, gult fyrir hrátt fuglakjöt, blátt fyrir eldaðan mat, hvítt fyrir mjólkurafurðir, húðlitað fyrir fisk og sjávarfang og rautt fyrir hrátt kjöt.



Fataskápar og sérsmiði
Við sniðum innréttinguna að þínum óskum. Þú getur fengið skúffur og útdregin tauborð undir vélarnar, einnig útdreginn óhreinatausskáp, kútaskáp o.m.fl.

VEGNA GÓÐRA UNDIRTEKTA HÖFUM VIÐ ÁKVEÐIÐ AÐ FRAMLENGJA HAUSTTILBOÐ OKKAR UM EINN MÁNUÐ



Baðherbergi Skóhillur Vandaðar hillur Pottaskápar Þvottahúsinréttingar

NÚ ER LAG AÐ GERA GÓÐ KAUP

25% AFSLÁTTUR AF ÖLLUM INNRETTINGUM Í OKTÓBER

KOMDU MEÐ MÁLIN og við hönnuð, teiknuð og gerum þér hagstætt tilboð
VIÐ KOMUM HEIM TIL ÞÍN, tökum mál og ráðleggjum um val innréttingar.
ÞÚ VELUR að kaupa innréttinguna í ósamsettum einingum, samsetta, eða samsetta og uppsetta.
FAGMENNASKA Í FYRIRRÚMI Þú nýtur þekkingar og reynslu og fyrsta flokks þjónustu.

VÖNDUÐ RAFTÆKI Á VEGU VERÐI
ÁBYRGÐ - ÞJÓNUSTA
5 ár á innréttingum, 2 ár á raftækjum.
Friform annast alla þjónustu.
(Trésmiðaverkstæði, raftækjaviðgerðaverkstæði).

RAFTÆKI FYRIR ELDHÚSIÐ

Helluborð Ofnar Viftur Kælliskápar
Uppþvottavél Háfar

friform.is
Mán. - föst. kl. 9-18 • Laugardaga kl. 11-15

Friform
Askalind 3 • 201 Kópavogur • Sími: 562 1500