

ÞVOTTAVÉLAR

& ÞURRKARAR

Kynningarblað Tækninýjungar, þvottaherbergi, þvottaleiðbeiningar og góð ráð.



Bosch-búðin er glæsileg ný verslun með hágæðaheimilistæki frá Bosch. Verslunin er í Hlíðasmára 3 í Kópavogi og því vel staðsett á miðju höfuðborgarsvæðinu.

MYND/STEFÁN

Bosch er leiðandi í tækninýjungum

Heimilistækin frá **Bosch** eru þau mest seldu í Evrópu. Þetta gæðamerki hefur loks eignast samastað á Íslandi með eigin verslun en Bosch-búðin var opnuð í Hlíðasmára 3 í Kópavogi í sumar.

Bosch-vörumerkið er meðal þeirra best þekktu í heiminum enda byggir það á gömlum og traustum grunni. Robert Bosch stofnaði fyrirtækið árið 1886 en það var árið 1933, fyrir áttatíu árum, sem fyrsta heimilistækið kom á markað, tromlulaga 60 lítra kæliskápur. Næstu áratugi bættust í hópinn ýmis tæki á borð við hrærivél (1952) og svo þvottavél (1958). Nú eru Bosch-heimilistækin þau mest seldu í Evrópu og þekkt úti um allan heim," segir Ólafur Óskarsson, verslunarstjóri Bosch-búðarinnar.

„Bosch-merkið hefur því loks fengið varanlegan samanstað hér á Íslandi," segir Ólafur en í þessari smekklegu verslun má fá allt frá brauðristum upp í ameríska kæliskápa. „Þá bjóðum við einnig upp á vandaða gjafavöru og borðbúnað frá þekktum framleiðendum," bætir Ólafur við.

Tæknilega fullkomnar vélar

Í Bosch-búðinni er fínt úrval af þvottavélum og þurrkurum frá Bosch. „Við veljum þau tæki sem við teljum best fyrir íslenskan markað en hægt er að fá vélar á verði frá um hundrað þúsund krónum og upp úr," lýsir Ólafur og segir fólk ekki svikið af vélunum frá Bosch.

„Bosch er leiðandi í tækninýjungum á markaðnum en til marks um það er að fyrirtækið sækir

um flest einkaleyfi í Þýskalandi í þessum geira," segir hann.

Ólafur tekur sem dæmi þvottafnisskammtara. „Þá fyllir fólk hólfid af fljótandi þvottaefni en vélin sér sjálf um að skammta því. Þannig er komist hjá því að nota of mikið þvottaefni," útskýrir hann.

Bosch hefur einnig þróað afbragðsgóð blettakerfi en í fullkonnustu þvottavélunum eru 17 mismunandi blettakerfi. „Þar má meðal annars nefna sérstakt kerfi til að losna við grasgrænu úr fatnaði og kerfi til að fjarlægja bletti vegna snyrtivara, rauðvíns, súkkulaðis, barnamatar og svo framvegis," segir Ólafur.

Hið nýjasta í þurrkurum frá Bosch er sjálfhrensandi þéttir. „Venjulega er nauðsynlegt að hreinsa þéttana reglulega en með þessari nýju tækni sleppur fólk við það. Einnig halda þessir þurrkarar frá Bosch þurrkhæfni sinni meðan aðrar vélar missa þurrkhæfnina þegar þær eldast og einnig eftir því sem þéttirinn verður skítugri."

Umhverfisvænt starf

Hjá Bosch hefur verið unnið ötullega að umhverfismálum allt frá árinu 1973. „Fyrirtækið hefur tvíþætta stefnu, sem annars vegar lýtur að gæðum og hins vegar sjálfbærni," segir Ólafur og bendir til að mynda á að árið 1995 hafi Bosch innleitt alhliða umhverfisstjórnunarkerfi í öllum verk-

smiðjum sínum til að auka skilvirkni í þessum málum.

Þvottavélarnar frá Bosch nota til dæmis afar lítið vatn sem kemur sér vel í heimi þar sem vatn er munaðarvara. „Þá er endingin á tækjunum einnig mjög góð sem gerir það að verkum að þau eru umhverfisvæn."

Bosch er með um 42 verksmiðjur í öllum heiminum og þar af um þrjátíu í Evrópu sem framleiða nánast allt fyrir Evrópumarkað. „Í verksmiðjunum, sem eru allar í eigu Bosch, er farið eftir afar nákvæmum stöðlum þar sem tækni og hugvit Bosch skilar sér í einkar góðri endingu og mjög lágrí bilanatíðni," segir Ólafur.

Framúrskarandi þjónusta

Starfsmenn Bosch-búðarinnar leitast við að veita viðskiptavinum sínum persónulega og framúrskarandi þjónustu í þægilegu umhverfi. Verslunin býður sömuleiðis upp á skjóta og góða viðhalds- og viðgerðarþjónustu. „Við erum með verkstæði sem byggir á áratuga reynslu og þekkingu. Þar eru mjög reyndir og hæfir starfsmenn sem eru í beinum samskiptum við Bosch og hafa aðgang að varahlutum og þekkingu frá fyrstu hendi," segir Ólafur.

Hann býður alla velkomna í Bosch-búðina í Hlíðasmára 3, rétt ofan við Smáralind. Þeim sem vilja nálgast fleiri upplýsingar er bent á www.bosch.is.

Veldu hraðþvott eða orkusparnað. Og alltaf tandurhreinan þvott.

Veldu Bosch þvottavél með VarioPerfect.

Tilboð: 119.900 kr.

Fullt verð: 149.900 kr.

Tekur mest 7 kg. Orkuflokkur A+++ . Hámarksvindhraði 1400 sn./mín.

VarioPerfect: Hægt að stytta tímann eða spara orku á þvottakerfum án þess að það komi niður á þvottahæfni.

Þú uppskerð allt að 60% tímasparnað eða 20% orkusparnað með því að nota VarioPerfect-aðgerðina. Með sama góða árangrinum: Tandurhreinum þvotti.

WAE 28271SN

Opið virka daga frá kl. 11 - 18 og á laugardögum frá kl. 11 - 16



Bosch, mest seldu heimilistækin í Evrópu.



BOSCH

BÚÐIN

Hlíðasmára 3 · www.bosch.is · Sími 520 3090



Skrautlegar klemmur lífga upp á

Rúmgott þvottaherbergi er draumur þeirra sem halda utan um stórt heimili en fjögurra manna fjölskylda þvær auðveldlega eina vél á dag allan ársins hring. Þvottastaflinn er eilífðarverkefni sem illa er hægt að skorast undan og því ætti að huga að skipulagi þvottahússins en ekki síður útliti þess.

1. Frísklegir litir

Draumaþvottaherbergi þeirra sem halda utan um stóra fjölskyldu er stórt og rúmgott. Málað í hressilegum lit gerir vinnustundirnar þar inni skemmtilegri.

2. Stúkað af

Þar sem plássíð er minna og þvottavélina þarf að staðsetja inni á baðherbergi gæti verið smekklegt að smíða utan um hana skáp eða skilrúm til að geta lokað hana af.

3. Skipulag

Gott skipulag er nauðsynlegt svo vel gangi. Hillur, þvottasúrur og herðatré á slá auðvelda vinnuna.

4. Flottar körfur

Fallegar körfur og pokar undir tau gera þvottastaflann árennilegri.

5. Litríkar þvottaklemmur

Skautlegar klemmur geta lífgað upp á þá athöfn að hengja á snúrana. Tré-klemmur má mála eða líma á þær munstraðan pappír.

6. Burt með boxin

Umbúðir utan af þvottaefni eru sjaldnast fallegar á hillu. Ef þvottaduftið er í fallegri krukku eða bauk verður snyrtilegra um að litast í herberginu.

Fullkominn þvottur með Ariel

Ariel-þvottaefnið hefur verið selt á Íslandi í meira en tvo áratugi. Þvottaefnið vinnur vel á erfiðum blettum og fæst í þremur útgáfum hérlendis. Sífelld er verið að þróa þvottaefnið með hagsmuni neytenda í huga.

Ariel-þvottaefnið er heimsþekkt vörumerki sem er framleitt af bandaríska fyrirtækinu Procter & Gamble. Þvottaefnið er eitt mest þróaðasta þvottaefni heims að sögn Katrínar Evu Björgvinsdóttur, vörumerkjastjóra hjá Íslensk ameríska. „Ariel-þvottaefnið hefur náð góðri markaðshlutdeild hér á landi undanfarna tvo áratugi en þvottaefnið hefur verið selt hér síðan árið 1991 og er leiðandi á markaði. Þvottaefnið vinnur mjög vel á erfiðum blettum, verndar þræðina í þvottinum og viðheldur litnum betur.“

Ariel-þvottaefnið er til í þremur tegundum hérlendis; Ariel Regular sem hentar vel fyrir hvítan og ljósan þvott og Ariel Colour sem hentar vel fyrir litaðan þvott. Báðar þessar vörur eru seldar í fljótandi og duftformi. Ariel Sensitive Colour er nýkomið á markað hérlendis og er ætlað fólki með viðkvæma húð. „Þetta þvottaefni er án ilmefna og hentar því þeim sem eru með viðkvæma húð, ofnæmi eða astma. Efnið er selt í duftformi og er ætlað öllum þvotti. Það inniheldur alla fráþæra eiginleika Ariel sem vernda lit í taui. Ariel Sensitive Colour er vottað af astma- og ofnæmis-samtökum í Danmörku, Svíþjóð, Noregi og Finnlandi.“

Hentar öllum flíkum

Ef hvíti þvotturinn er orðin grár



„Þvottaefnið vinnur mjög vel á erfiðum blettum, verndar þræðina í þvottinum og viðheldur litnum betur,“ segir Katrín Eva Björgvinsdóttur, vörumerkjastjóri hjá Íslensk ameríska.

eftir marga þvotta er tilvalið að nota Ariel Regular í græna pakkanum. „Eftir þrjá þvotta sér maður sjáanlegan mun og hvíti

þvotturinn verður hvítari og hvítari við hvern þvott. Það sama má segja með litaðan þvott, þá er gott að nota Ariel Colour og litur-

inn verður bjartari og viðhelst betur og lengur.“

Þar sem Ariel Regular og Colour koma bæði í fljótandi og duft-

formi bendir Katrín á að helsti munurinn á vörunum sé sá að með fljótandi efni sé hægt að þvo við lægri hita og það fer að virka strax þar sem efnið þarf ekki að leysast upp í vatninu áður en það fer að vinna á óhreinindunum. „Sé fljótandi efni notað er afar mikilvægt að setja það í kúluna sem fylgir flöskunni og setja beint inn í vélina með þvottinum. Þannig fer þvottaefnið strax að vinna þegar það kemst í snertingu við vatn og því er það óþarfa eyðsla að setja það í þvottaefnahólfið. Einnig er hægt að nota fljótandi þvottaefnið sem blettahreinsi en þá er vökvinn settur beint á blettinn og látinn standa í smá stund. Síðan er flíkinni skellt í vélina og hún þvegin eins og vanalega.“

Umhverfisvænar vörur

Að sögn Katrínar er alltaf verið að þróa vöruna til að gera hana betri og meira í takt við kröfur neytenda um umhverfismál. „Til að mynda inniheldur Ariel vistvæn ensím sem brjóta óhreinindin niður og brotna því auðveldlega niður í náttúrunni. Einnig hefur þvottaefnið verið þróað þannig að skammtastærðir og umbúðir hafa verið minnkaðar og hægt er að þvo við lægra hitastig. Þannig er hægt að flytja meira magn í einu á milli landa og minnka þannig mengun með flutningum.“

Allar nánari upplýsingar um Ariel-þvottaefnin má finna á vef Íslensk ameríska, www.isam.is.

Glæsileiki, gæði og góð ending

Heimilistækjasvið Siemens er í fararbroddi í hönnun, tækni og nýjungum þegar kemur að dugandi þvottavélum og þurrkurum.

Smith & Norland hefur á boðstólum breitt úrval af þvottavélum og þurrkurum frá Siemens. Fá má þvottavélar sem taka sex kíló og eru einfaldar í notkun upp í vélar sem taka átta kíló og hafa ýmsa fleiri góða kosti.

Slíkar vélar henta vel þar sem margir eru í heimili og allir ættu að finna góða vél við sitt hæfi. Íslenskt stjórnborð er á öllum þvottavélum og þurrkurum Siemens.

Siemens í fararbroddi

Helstu kröfur Íslendinga, þegar þvottavélar eiga í hlut, eru að þær endist vel, hafi lága bilanatíðni, þvoi mjög vel og séu fljótar að því. Því verður Siemens oft fyrir valinu og hefur vörumerkið löngum verið Íslendingum tákni um glæsileika, gæði og góða endingu.

Flestar Siemens-þvottavélar hafa nú öflugt 15 mínútna hraðkerfi sem skilar góðum þvotti. Það er þægilegt fyrir nútíma fjölskyldur sem oft liggur mikið á.

Smith & Norland hefur ávallt lagt metnað sinn í að selja vandaðar vörur og veita trausta ráðgjöf. Smith & Norland sinnir varahluta- og viðhaldsþjónustu af faglegum metnaði á eigin verkstæði.

Tíu ára ábyrgð á kolalausum mótör frá Siemens

iQdrive, kolalaus mótörinn, er sá hljóðlátasti, hagkvæmasti og endingarbesti sem Siemens hefur nokkurn tímann framleitt. Siemens býður tíu ára ábyrgð á kolalausum mótörum í þvottavélum. Með tímanum slitna venjulegir mótörar vegna kolanna en ný kolalaus mótörinn heldur áfram að ganga eins og á fyrsta degi. Þessi nýja tækni gerir það að verkum að vélin mun minna rafmagn en áður en nær samt sama árangri. Með kolalausum mótör er komið í veg fyrir að vélin hitni nokkuð að ráði, öfugt við venjulega mótora. Þess vegna notar vélin allt að 30 prósent minni orku en sambærileg vél í orkuflokki A. Þvottavélar með kolalausum mótör eru í orkuflokki A+++ . Það gerist ekki betra.

Ný hönnun á hliðum vélarinnar og hljóðlátur mótör gera að verkum að titringur minnkar til muna. Jafnvel á mesta snúningshraða, 1.600 snúningum á mínútu, er vélin þýðgeng og mjög hljóðlát. Líttu inn hjá Smith & Norland og hlustaðu á hana vinna – þú þarft að hlusta vel.

Skammtar sjálf þvottaefnið

Siemens i-Dos þvottavélin hefur algjöra sérstöðu því að hún skammtar þvottaefnið sjálf. Sérstakur nemi skynjar magn þess þvottar sem settur er í vélinu og einnig



Ariel-fljótandi þvottaefni og Lenor-mýkingarefni fylgja með öllum Siemens-þvottavélum frá Smith & Norland.

MYNDRIVILHELM



Siemens i-Dos þvottavélar eru gæddar þeirri sérstöðu að skammta sér þvottaefni sjálfar eftir að hafa numið magn þvottar, gerð efna hans og óhreinindastig.

óhreinindastig hans og gerð (bómull eða gerviefni). Hugbúnaður vélarinnar velur þvottaferil og magn þvottaefnis sjálfkrafa.

Nú þurfa menn ekki að velja fyrir sér hvort þeir nota of lítið eða of mikið af þvottaefni. Þvottavélin sér um að skammta rétt.

Umhverfisvæn stefna Siemens

Siemens er vel þekkt fyrir umhverfisvæna stefnu sína og er í fremstu röð hvað varðar tækninýjungar til orkusparnaðar á heimilum.

Siemens hefur kynnt til sögunnar sjálfhreinsandi Siemens-þurrkara sem notar 50 prósentum minna rafmagn en sambærileg tæki í orkuflokki A. Auk þess heldur þurrkarinn sömu orkuflokkun allan endingartímann og sker sig þannig úr miðað við aðra þurrkara í sama orkuflokki. Þurrkarinn er búinn nýrri tækni sem kallast „autoClean“ og gerir hann sjálfhreinsandi. Rakapéttirinn hreinsast við hverja notkun sem stuðlar að minni orkunotkun. Þetta tryggir um leið styttri þurrkunartíma og minni orkunotkun (orkuflokkur A). Þurrkarinn fæst hjá Smith & Norland.

Ariel-fljótandi þvottaefni og Lenor-mýkingarefni fylgja með öllum Siemens-þvottavélum frá Smith & Norland.



Sama á hverju gengur
– þú getur alltaf reitt þig á Siemens.

SIEMENS

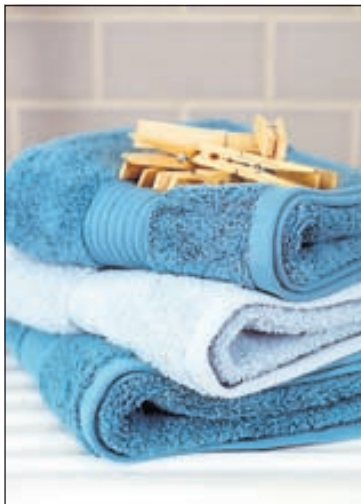
Þvottavél og þurrkari
frá Siemens.

Einstök gæði.
Góð þjónusta.

Láttu sjá þig og
gerðu góð kaup.

SMITH & NORLAND

Nóatúni 4 • Sími 520 3000
www.sminor.is



SVEPPUR VELDUR ÓLYKT

Ef það kemur vond lykt af nýþvegnum þvotti er það merki um að sveppur sé í vélinni. Sveppurinn þrífst í raka og virðist sem aukin notkun mýkingarefna ásamt þvottaefnum með ensímum eigi þarna aðallega sök. Sveppurinn sem um er að ræða er ákveðin tegund myglusvepps. Til að ráða niðurlögum hans er gott að fylgja eftirfarandi leiðbeiningum sem er að finna á vef Leiðbeiningarstöðvar heimilanna; www.leidbeiningastod.is.

- **Byrja** að skoða hvort dökkgrátt slím (gulleitt í byrjun) sé í sápuhólfi vélarinnar.
- **Ef** svo er þá er best að byrja á að þrifa hólfið, taka það í sundur ef hægt er.
- **Nota** óblandað Rodalon, sem sett er í skál/fat og og nota bursta við verkið (flöskubursta) og fara vel í öll horn hólfsins. Einnig er hægt að setja efnið í úðabrúsa, úða vel í hólfið og skrúbba síðan. Gæta skal þess að nota gúmmihanska við verkið.
- **Taka** síu eða sigti á sama hátt. Nauðsynlegt er að þrifa einnig gúmmihring og gler í hurð vel, helst með óblönduðu efninu.
- **Áhrifarikast** er að setja Rodalon í sápuhólf + tromlu, stilla á 40°hita (prógramm) og láta vélina taka inn á sig vatn smástund, slökkva síðan á henni og láta standa í henni yfir nótt.
- **Kveikja** á henni aftur og láta ganga út. Athugið að vélina á að vera tóm.
- **Fyrirbyggjandi** aðgerð er að þvo af og til á hæstu stillingu (80° eða 90°, suðuþvott) því sveppamyndun lifir ekki af slíkan hita. En athuga ber að sápuhólfið hitnar ekki svo mikið þannig að sveppamyndunin getur tekið sig upp þar aftur og smitað áfram og þannig verður til vítahringur.
- **Góð** regla er að að þurrka sápuhólf, gúmmihring og gler eftir notkun og skilja vélina eftir opna á milli þvotta.



FÁEINAR STAÐREYNDIR UM ÞVOTTAVÉLAR

- Fyrstu þvottavélar komu fram á sjöunda áratug nítjándu aldar. Þær voru trékassi sem fylltur var með fötum og honum snúið með handafli.
- Fyrsta rafknúna þvottavélin var gerð árið 1908.
- Talið er að þvottavélin hafi átt stóran þátt í að konur fóru út á vinnumarkaðinn. Heimilistæki bjuggu til frítíma fyrir þær.
- Næstum fjórðung allrar vatnsnotkunar í Bandaríkjunum má rekja til þvottavéla.
- Hægt er að þrifa þvottavélina með því að setja tvo bolla af ediki í vélina og láta hana þvo eina umferð. Passið að hafa engin föt eða þvottaefni.
- Þvottavélar með opið að framanverðu eru taldar þrifa fötin betur en þær sem hafa opið að ofanverðu.
- Meðalfjölskylda í Bandaríkjunum þvær 8-10 vélar í hverri viku og í níu af hverjum tíu tilvikum sér kona um þvottinn. Meðalfarmur þvottavéla samanstendur af 16 flíkum og meðaltíminn sem það tekur að ljúka þvotti og þurrkun eru ein og hálf klukkustund.
- Vegna kostnaðar kjósa flestir frekar að kaupa nýja þvottavél en að laga þá gömlu.



Þessar tvær ...



eru hreinlega frábært par í þvottahúsið

Þvottavél og þurrkari tilvalin fyrir gistiheimili og minni ferðaþjónustur

- Sparnaðarkerfi fyrir vatn og orkunýtingu
- Notendavæn og þægileg þvottakerfi
- Margar góðar viðbætur fánlegar, m.a. myntrauf

primus

FASTUS

Veit á vandaða lausn