

VETRARDDEKK

ÞRIÐJUDAGUR 23. OKTÓBER 2012

Kynningarblað Loftbóludekk, heilsársdekk, Evrópumerkingar og endurvinnsla.



TOYO TIRES
driven to perform

Meira grip
án nagla

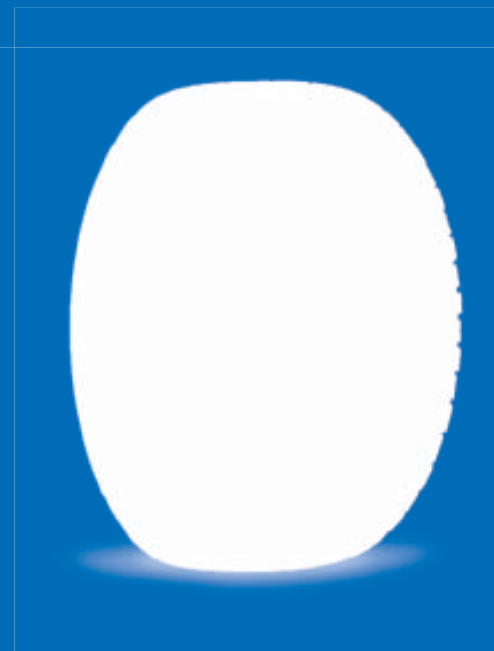
Andaðu léttar með harðskeljadekkjum frá Toyo

Svifryk er fínasta gerð rykagna sem eiga greiða leið í öndunarfærin. **Nagladekk valda svifryki og slíta akbrautum hundraðfalt meira en önnur dekk.** Árlega þarf Reykjavíkurborg að endurnýja um 10.000 tonn af malbiki vegna slits af völdum nagladekkja.

Í Reykjavík er svifryk 50% uppspænt malbik, 10% sót, 15% eyddir bremsborðar og 25% jarðvegur og salt. Þess eru dæmi að leikskólar á höfuðborgarsvæðinu þurfi að **halda börnunum inni vegna svifryksmengunar.**



Toyo harðskeljadekkinn innihalda brot úr valhnetuskel, sem er með hörðustu efnum sem finnast í náttúrunni. Skeljabrotin grípa eins og klær í hálkuna, draga verulega úr svifryksmengun og Silica gúmmíblöndunarefnið heldur þeim stöðugt mjúkungum í miklu frosti. Toyo harðskeljadekkjarn eru því **raunhæf og örugg lausn í stað nagladekkja.**



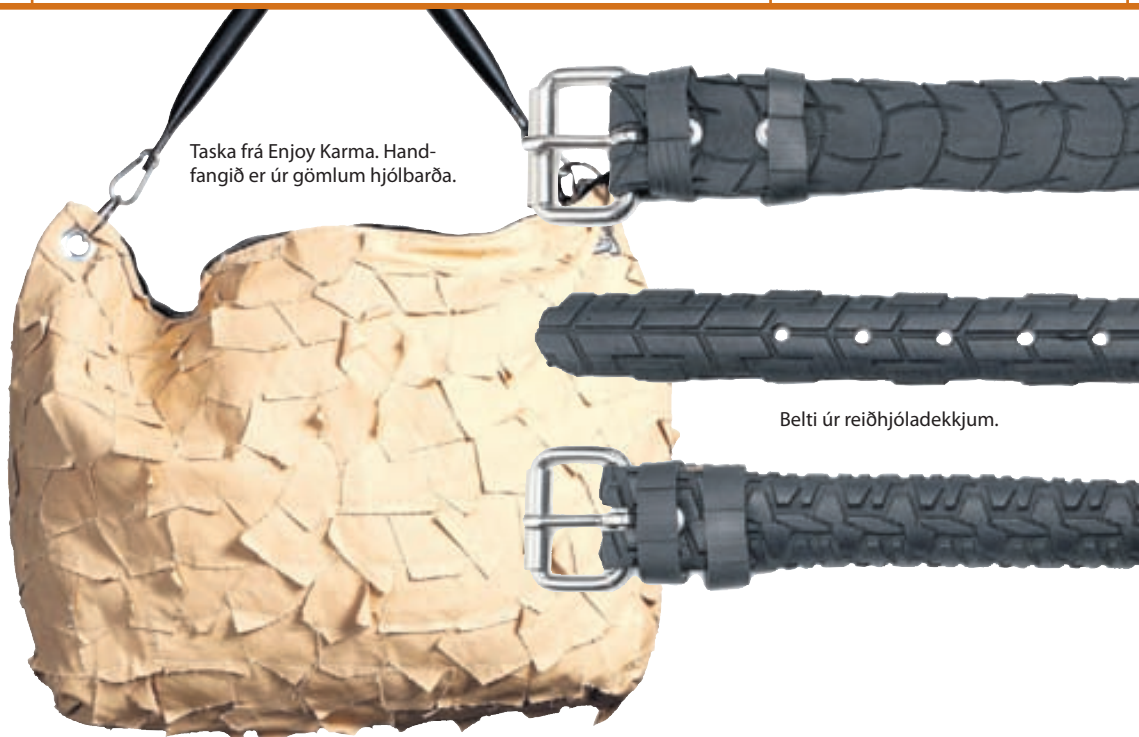
Bílabúð Benna
Sérfræðingar í bílum

Reykjavík
NESDEKK
Reykjanesbæ

Bílabúð Benna dekkjapjónusta
Tangarhöfða 8 • S: 590 2045 • 590 2000

Reykjavík • Fiskislóð 30 • Sími: 561 4110
Reykjanesbæ • Njarðarbraut 9 • Sími: 420 3333

Umboðsmenn um land allt
www.benni.is



Taska frá Enjoy Karma. Handfangið er úr gömlum hjólbarða.

Belti úr reiðhjóladekkjum.

Trukkadekk í tísku

Hjólbarða má endurnýta á ýmsan hátt og hafa dekk meðal annars verið nýtt við gerð leiktækja fyrir börn um langan tíma. Þá hafa ónýtir hjólbarðar orðið að efniviði í þakklæðningar og gólfefni þar sem gúmmíð er kurlað niður og því blandað saman við bindiefni. Hjólbarðar nýtast þó ekki einungis í grófar vörur, hönnuðir nýta einnig ónýta hjólbarða í tískuvörning.



Taska frá Seal úr endurunnum hjólbarðaslöngum.

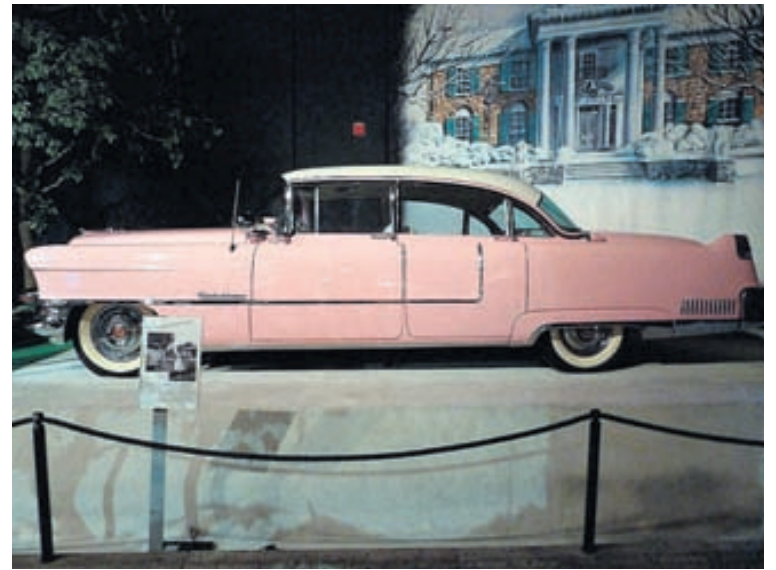
Seðlaveski úr hjólbarðagúmmí.

Katcha Bilek hannaði tóskulínu úr hjólbörðum.

Ug-sandalar úr endurunnu gúmmí.

Skór frá Seal. Sólinn er úr reiðhjóladekkjum.

Skór frá Sole Rebels. Sólinn er unninn úr reiðhjólslöngum.



Bleiki bíllinn sem í dag er nokkurs konar tákn fyrir Elvis Presley.

Frægasti bíllinn í Graceland

Elvis Presley átti mikið safn fallegra bíla. Bleikur Cadillac var þó honum kærastur og var aldrei seldur.

Elvis Presley var sérstakur aðdáandi Cadillac-bíla þótt hann ætti aðrar tegundir líka. Þeir sem hafa heimsótt heimili hans, Graceland, hafa væntanlega séð bleika Cadillac Fleetwood-bíllinn með hvíta þakinu sem hann gaf móður sinni að gjöf þann 7. júlí 1955, þótt hún æki ekki sjálf. Þetta er líklega frægasti Cadillac í heimi og hefur verið nokkurs konar tákn fyrir Elvis, enda var þetta uppáhaldsbíllinn hans. Bíllinn var í fyrstu blár með svörtu þaki, árgerð 1955 og er til sýnis á bíla-safninu í Graceland ásamt nokkrum öðrum bílum Presley. Nágranni Elvis málaði bíllinn fyrir hann og er sá eini sem veit hvernig sú málningarblanda er. Liturinn var kallaður „Elvis Rose“. Bíllinn skemmdist í árekstri í september 1955 og var svartu þakið þá málað hvítt. Elvis eignaðist fleiri Cadillac-bíla en þann bleika seldi hann aldrei. Til eru myndir þar sem Elvis bónar bíllinn en hann var alltaf gljáfægður og fínn.

Í Graceland má einnig sjá einkaflugvél rokkkóngsins sem nefnd var í höfuðið á dóttur hans, Lisu Marie. Elvis flutti til Graceland árið 1957 en nú er þar Elvis-safn sem dregur að sér aðdáendur Elvis um allan heim.

Graceland var opnað fyrir almenningi í júní 1982 og er mest heimsóttu einkaheimili í Ameríku með yfir 600 þúsund heimsóknir árlega á eftir Hvíta húsinu og Biltmore Estate, heimili George Washington Vanderbilt, sem er stærsta einkaheimili í Bandaríkjunum. Elvis lést á heimili sínu 16. ágúst 1977. Við gróf hans í Graceland er ávallt mikill fjöldi fallegra blóma sem aðdáendur koma með. Foreldrar hans, Gladys og Vernon Presley, hvíla þar og sömuleiðis tvíburabróðir Elvis, Jesse Garon sem fæddist andvana.



DEKKIN VERÐA LEIKTÆKI

Gömul dekk nýtast ágætlega sem leiktæki fyrir börn. Hægt er að mála dekkinn í glaðlegum litum, setja í þau sterka kaðla og skrúfur, og hengja þau upp sem rólar. Rólurnar geta bæði verið lóðréttar og þá skemmtilegt að standa í þeim, eða láréttar eins og sæti. Á síðunni www.frontierswings.com má sjá nokkrar útfærslur af dekkjarólum. Hægt er að hafa tvö dekk hangandi en þá stendur barnið ofan á öðru en hitt liggur undir handarkrikum. Sú gerð er kölluð twister. Fyrirtækið Frontier Swings selur margvíslegar útfærslur af dekkjarólum, meðal annars eina tegund sem er eins og hestur.

Við bjóðum
frábært verð

Umfelgun á fólksbíl 5490.-
Umfelgun á smájeppa 6490.-

Til eldri borgara:

Umfelgun á fólksbíl 4990.-
Umfelgun á smájeppa 5990.-



SUNNY TIRES



Borgartún 36 | 105 Reykjavík | Sími: 588-9747 | Fax: 588-9722 | verslun@vdo.is



TVEIR SIGURVEGARAR! Aftonbladet okt. 2012

GOODYEAR UltraGrip Ice Arctic

GOODYEAR UltraGrip Ice+



AFTONBLADET
Testwinner
2010/10/14
Goodyear
UltraGrip Ice+
Category: non-studded tires
205/55R16 91T
8 tires in test

EXPRESSEN
Testwinner
2010/11
Goodyear
UltraGrip Ice+
205/55R16 91T
15 tires in test

**Teknikens
Värld**
ALST OM VEKOR
Testwinner
22/2010
Goodyear
UltraGrip Ice+
205/55R16 91T
15 tires in test



GOODYEAR UltraGrip Ice+

GOODYEAR UltraGrip Ice Arctic



3,1 % betra veggrip á ís

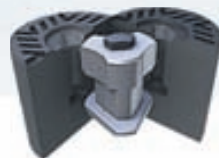


7 % betra grip á ís



3,5 % betra veggrip í snjó

Samanburður við meðaltal frammistöðu þriggja helstu keppinautana*



Nýir byltingakenndir naglar = Hámarks grip við krefjandi skilyrði
Engar málamiðlanir = Meira öryggi



*Miðað við meðaltal árangur þriggja helstu keppinauta á ís, snjó, blautum og þurrum vegi, mælt af Test World Ltd í janúar 2012, dekk stærð: 205/55R16 94T, prófað á: Audi A3, Colmar-Berg og Wittlich, Report No: TW-TT11-MT224



BJÓÐUM EINNIG:





„Loftbóludekkinn eru í raun fyrsti raunverulegi valkosturinn í stað þessara hefðbundnu nagladekkja,“ segir Arngrímur Þorgrímsson, framkvæmdastjóri Betra grips.

MYND/GVA

Grænn valkostur með loftbóludekkjum frá Bridgestone

Minni mengun, öryggi og góð ending einkenna nýju loftbóludekkinn frá Bridgestone. Betra grip ehf. hefur umboð fyrir úrvalsdekkjum frá Bridgestone og Firestone auk þess að reka hjólbarðaverkstæði í Lágmúla.

Fyrirtækið Betra grip ehf. starfrækir hjólbarðaverkstæði og heildverslun í Lágmúla 9 í Reykjavík. Fyrirtækið er umboðs- og söluaðili fyrir Bridgestone- og Firestone-hjólbarða sem Arngrímur Þorgrímsson, framkvæmdastjóri Betra grips, segir vera með þeim bestu sem völ er á. „Að öðrum dekkjum ólöstuðum er Bridgestone stærsti og um leið einn virtasti dekkjaframleiðandi á markaðnum í dag. Bridgestone er með höfuðstöðvar í Japan og dekkjaframleiðslu um allan heim. Við flytjum inn Bridgestone-hjólbarða fyrir allar gerðir bifreiða, allt frá dekkjum undir minnstu fólksbíla og upp í stór og sterk lyftaradekk sem vega um hálf tonn. Við höfum einnig selt um tveggja ára skeið nýjustu línu loftbóludekkja frá þeim, svokallaða þriðju kynslóð af loftbóludekkjum, WS70- og DMV1-dekk.“

Arngrímur segir nýju loftbóludekkinn hafa vakið mikla eftirtekt og ánægju meðal viðskiptavina um allan heim. „Loftbóludekkinn eru í

raun fyrsti raunverulegi valkosturinn í stað þessara hefðbundnu nagladekkja sem allir þekkja. Dekkin hafa náð mikilli útbreiðslu um allan heim á skömmum tíma enda úrvalsdekk hér á ferð.“

Öryggi og þægindi

Dekkin eru að sögn Arngríms hönnuð með öryggi, þægindi og umhverfissjónarmið að leiðarljósi. Þau eru frábrugðin öðrum vetrardekkjum á markaðnum þar sem þau eru framleidd úr gæða gúmmíefnum. „Multicell er að 2/3 hlutum þakið litlum loftbólum sem mynda undirþrýsting við yfirborð vegarins. Fyrir vikið myndast sogkraftur á milli undirlagsins og loftbóludekksins sem ekið er á. Því hafa þessi dekk einstaka gripeiginleika hvort sem undirlagið er snjór eða ís. Segja má að dekkinn virki eins og öflugar sogs-kálar þannig að loftbólurnar sjúgi sig niður í malbikið og dragi í sig vökva og hrinda jafnóðum frá sér þegar hjólin snúast. Þessi dekk henta því vel íslenskum vetrarað-



Bridgestone er stærsti og einn virtasti dekkjaframleiðandi heims.

MYND/GVA

stæðum, eru hljóðlát, umhverfisvæn og endast vel.“

Arngrímur segir loftbóludekkinn vera einstaklega mjúk og til þess fallin að auka mjög þægindi í akstri. „Efnið hefur afar mikið frostþol og loftbóludekkinn tapa ekki mýkt sinni þó úti sé

mikið frost eins og verður oft hér á landi. Dekkin fjaðra hljótt og örugglega á undirlaginu og að aka bílnum verður allt önnur og mun skemmtilegri upplifun en áður.“

Minna svifryk

Einn fylgifyskur mikillar notkunar

nagladekkja er svifryksmengun. Þegar logn er yfir vetrartímanna má oft sjá mikla mengun yfir Stór-Reykjavíkursvæðinu sem er að mestu tilkomin vegna nagladekkjanna að sögn Arngríms enda keyra mjög margir á slíkum dekkjum. „Með því að aka á loftbóludekkjum má koma í veg fyrir þetta vandamál og minnka mengun án þess að stofna öryggi í umferðinni í hættu.“

Betra grip starfrækir einnig hjólbarðaverkstæði í húsnæðinu að Lágmúla 9. Fyrirtækið hefur á að skipa úrvals starfsmönnum sem búa yfir mikilli reynslu varðandi vetrardekk og taka vel á móti viðskiptavinum. Auk þess selur Betra grip verkstæðistæki frá Ravaglioli og viðgerðavörur fyrir hjólbarða frá Tip Top.

Verkstæðið og heildverslunin eru opin alla virka daga frá klukkan 8 til 18. Verkstæðið er opið á laugardögum frá klukkan 10 til 14. Allar nánari upplýsingar eru veittar í síma 533-3999 eða á heimasíðu fyrirtækisins, www.betragrip.is.

KUMHO  SUNNY Gremax

VETRARDEKK Á FRÁBÆRU VERÐI



Á DEKKJAHÓTELI N1
BÝÐST ÞÉR AÐ GEYMA
DEKKIN GEGN
VÆGU GJALDI

FJÖGUR DEKK, VINNA OG VENTLAR ERU INNIFALIN Í ÖLLUM TILBOÐUNUM*



175/70 R 13
VETRARDEKK
NEGLANLEG
TILBOÐ:
45.900 KR.
FULLT VERÐ:
62.435 KR.



175/65 R 14
VETRARDEKK
NEGLANLEG
TILBOÐ:
45.900 KR.
FULLT VERÐ:
62.435 KR.



185/65 R 14
VETRARDEKK
NEGLANLEG
TILBOÐ:
49.900 KR.
FULLT VERÐ:
62.435 KR.



185/65 R 15
VETRARDEKK
NEGLANLEG
TILBOÐ:
51.900 KR.
FULLT VERÐ:
70.395 KR.



195/65 R 15
VETRARDEKK
NEGLANLEG
TILBOÐ:
55.900 KR.
FULLT VERÐ:
76.395 KR.



215/65 R 15
VETRARDEKK
NEGLANLEG
TILBOÐ:
71.900 KR.
FULLT VERÐ:
98.080 KR.



225/60 R 16
VETRARDEKK
NEGLANLEG
TILBOÐ:
73.900 KR.
FULLT VERÐ:
100.900 KR.



205/55 R 16
VETRARDEKK
NEGLANLEG
TILBOÐ:
59.900 KR.
FULLT VERÐ:
78.940 KR.



225/45 R 17
VETRARDEKK
NEGLANLEG
TILBOÐ:
72.900 KR.
FULLT VERÐ:
98.820 KR.



*Tilboðin gilda á völdum dekkjum og fást aðeins á hjólbarðaverkstæðum N1 á meðan birgðir endast. Tilboðin gilda ekki með öðrum tilboðum eða afsláttum. Negling ekki innifalin í verði.

Hjólbarðaverkstæði N1
eru einu hjólbarðaverkstæði
landsins sem eru gæðavottuð
af Michelin.



HJÓLBARÐAÞJÓNUSTA N1: Fellsmúli 440 1322 | Ægisíða 440 1320
Bíldshöfði 440 1318 | Réttarháls 440 1326 | Langitangi Mosfellsbæ 440 1378
Reykjavíkurvegur Hafnarfirði 440 1374 | Dalbraut Akranesi 440 1394
Grænásbraut Reykjanesbæ 440 1372 | Tryggvabraut Akureyri 440 1438

WWW.DEKK.IS

N1

Meira í leiðinni

Upplýstari neytendur með Evrópumerkingum á dekkjum

Nú í nóvember mun reglugerð Evrópusambandsins taka gildi, en hún kveður á um að öll dekk seld innan þess gangist undir sams konar prófanir og verði merkt samkvæmt niðurstöðum þeirra. Merkingarnar munu auðvelda neytendum að bera saman dekk.

Flókið getur verið fyrir almenning að átta sig á því hvaða dekk eru betri en önnur. Margir framleiðendur eru þó taldir framleiða betri dekk en aðrir og ýmsar rannsóknir gerðar og prófanir. Engin þeirra nær þó til allra dekkja og því er um verulega hagsbót fyrir neytendur þegar öll dekk sem seld eru innan Evrópusambandsins þurfa að gangast undir sams konar prófanir og vera merktar samkvæmt niðurstöðum þeirra. Merkingarnar þurfa að vera á álmúðum miða á dekkjunum eða vera sýnileg neytendum á annan hátt áður en kaupin fara fram.

Þrjár eiginleikar dekkjanna eru mældir og í tveimur flokkum er gefin einkunn fyrir hvern þeirra með bókstöfum A til G. A gefur til kynna mestu gæði og G minnstu. Í prófunum er mælt vegviðnám dekkjanna og þar með mengun og eldsneytiseyðsla, veggrip í bleytu og hljóðstyrkur veghljóðs. Þannig getur neytandinn borið saman dekk frá öllum framleiðendum út frá þessum eiginleikum sem ættu að endurspeglast í verði.



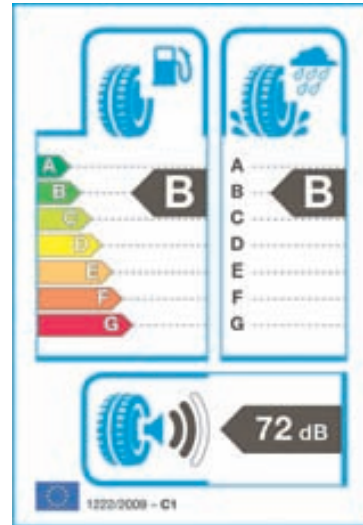
Þrjár eiginleikar dekkjanna eru mældir og í tveimur flokkum er gefin einkunn fyrir hvern þeirra með bókstöfum A til G.

Sparneytni og viðnám

Einu snertifletir ökutækja við veginn eru fjórir lófastórir fletir dekkjanna. Því meira viðnám sem dekk hafa, því meiri orku þarf til að aka bílnum áfram og þar með meira eldsneyti. Um það bil tuttugu prósent af eyðslunni má rekja til vegviðnáms svo munurinn á kostnaði getur verið umtalsverður. Með því að velja flokk A sparast að meðaltali

7,5 prósent í eldsneytisnotkun á ári í samanburði við dekk sem fá merkinguna G. Minni eldsneytiseyðsla þýðir líka minni útblástur á koltvísýringi og þar með umhverfisvænni akstur.

DÆMI: Samkvæmt reiknivél orkuseturs kostar bensín á Toyota Corollu sem ekið er 25 þúsund kílómetra á ári 446 þúsund krónur. Ef við gefum okkur að þar sé miðað



A gefur til kynna mestu gæði en G minnstu.

ingu á viðnámi. Munurinn milli flokks A og F í hemlunarvegalengd getur numið allt að 18 metrum eða fjórum bíllengdum. Prófanirnar miða við að ekið sé á 80 kílómetra hraða á klukkustund í bleytu. Munurinn milli hvers flokks fyrir sig er á bilinu 3-6 metrar. Átján metrar eru töluverð vegalengd þegar um nauðhemlun er að ræða og gæti vel komið í veg fyrir stórslys.

Veghljóð

Hávaðinn sem myndast utan bílsins af snertingu dekkjanna við veginn er mældur í desibelum. Framtíðarmörk Evrópusambandsins sem taka gildi nú í nóvember eru 72 desibel og eiga að gilda til 2016. Merkingin sem notuð er í þessu tilfelli er ekki tákngærd með bókstöfum, heldur með mynd af dekki, hátalara og þremur strikum. Eitt strik tákna að dekkið er að minnsta kosti þremur desibelum undir framtíðarmörkum. Tvö strik tákna að dekkinn standast framtíðarmörk um hávaðamengun og þrjú strik að þau séu á milli núverandi marka og framtíðarmarka. Heimild: www.etrma.org og www.tyre-shopper.co.uk/

við dekk sem merkt eru G í veggripi ættu að sparast um 33 þúsund krónur á ári með því að kaupa dekk í A-flokki.

Hemlunarvegalengd í bleytu

Næsti flokkur sýnir hemlunarvegalengd dekkja á blautu yfirborði. Í þessum flokki er bókstöfum D og G sleppt. Því eru bara fimm flokkar í stað sjö eins og í mæl-



JEPPADEKK

fyrir flestar stærðir jeppa og jepplinga

Vönduð amerísk heilsársdekk frá Dick Cepek

- stærðir 31- 44 tommur
- slitsterk
- neglanleg
- má míkroskera
- frábært veggrip

Gott verð!





AT405 RADIAL

38x15,5R15
38 tommu dekk sem er sérstaklega hannað fyrir íslenskar aðstæður.

- slitsterkt
- endingargott
- hljóðlát
- míkroskorið
- neglanlegt

Dekkjaverkstæði á staðnum. Bjóðum alla almenna dekkjapjónustu.

Við eigum dekkinn undir bílinn þinn og bjóðum upp á alla dekkjapjónustu. Þú kemur þér notalega fyrir með kaffibolla meðan þú bíður. Bjóðum einnig ástandsskoðanir, smurpjónustu og almenna viðgerðarpjónustu.

Skjót og góð þjónusta!

Arctic Trucks | Kletthálsi 3 | 110 Reykjavík | Sími 540 4900 | www.arctictrucks.is



FÍB hvetur bíleigendur til að gera þarfagreiningu út frá búsetu og aksturspörf þegar vetrardekk eru valin.

Nagladekkin öruggust

Til stóð að banna nagladekk í Stokkhólmi til að draga úr svifryksmengun en nú hefur verið fallið frá því. Hins vegar verður lagt sérstakt gjald á þá bíleigendur sem velja neglda hjólbarða eða 36.600 íslenskar krónur.

Mikil umræða hefur verið um negld dekk bæði hérlendis og í grannlöndum okkar undanfarin ár. Negldu dekkinn eru sögð rífa upp vegyfirborð og valda svifryksmengun og eru þar af leiðandi sögð heilsuspillandi. Ýmsar prófanir hafa verið gerðar á þessu og niðurstöður hafa verið misvísandi. Enn hefur ekki verið sýnt fram á það með öyggjandi hætti að nagladekk séu aðalsvifryksvaldurinn. Hins vegar hafa allar vandaðar prófanir á vetrarhjólbörðum undanfarin ár staðfest að góðir negldir vetrarhjólbardar eru öruggastir í vetrarfæri. Framleiðendur gæðahjólbardar hafa þó komið fram með svo góða óneglda hjólbarða að þeir nálgast umtalsvert þá negldu og taka meira að segja þeim slökustu fram hvað öruggt grip varðar.

Félag íslenskra bifreiðaeigenda hvetur bíleigendur til að gera þarfagreiningu út frá búsetu og aksturspörf þegar vetrardekk eru valin. Veðurfar á Íslandi er óstöðugt og talsvert mismunandi eftir landshlutum. Það sem er sammerkt með flestum landsvæðum er votviðri en bleyta og krap á slitnum vegum kallar á hjólbarða sem ryðja vel frá sér vatni og eru ekki gjarnir á að fljóta upp en við þær aðstæður verður bíllinn stjórnlaus. Dekk sem duga vel í bleytu og krapu eru því nauðsynleg fyrir alla og þeir sem búa í tilteknum landshlutum þurfa hreinlega á nagladekkjum að halda. FÍB telur því varhugavert að fara þá leið að skattleggja öryggisbúnað, sem naglarnir eru við tiltekna aðstæður, eins og Stokkhólmsyfírvöld hyggjast nú gera.

Heimild: www.fib.is



Elin Dögg Gunnarsdóttir, rekstrarstjóri Dekkjahallarinnar.

MYND/DEKKJAHÖLLIN

Dekkjahöllin, nú líka í Skútuvoði 12

Dekkjahöllin hefur bætt þjónustu við viðskiptavinum sína og opnað nýja og fullkomna hjólbarðþjónustustöð í Skútuvoði 12 (næsta hús við Blómaval). Stutt er síðan Dekkjahöllin opnaði fyrst í Reykjavík en viðtökurnar hafa verið frábærar og því var ráðist í að opna aðra stöð í Reykjavík og bæta þar með enn frekar þjónustuna.

Dekkjahöllin er fjölskyldufyrirtæki sem hefur vaxið jafnt og þétt frá því það var stofnað á Akureyri fyrir um þrjátíu árum. Allt frá upphafi hefur verið lögð áhersla á snögga og persónulega þjónustu og í dag er boðið upp á mikið úrval dekkja frá yfirburðaframleiðendum á borð við Yokohama, Marangoni, Cooper og fleiri. Með beinum innflutningi og hagstæðum samningum næst sérstaða er varðar verðlagningu.

„Við leggjum áherslu á að bjóða betri dekk á lægra verði,“ segir Elin Dögg Gunnarsdóttir, rekstrarstjóri Dekkjahallarinnar og jafnframt dóttir stofnanda fyrirtækisins. „Í kjölfar kreppunnar hafa kröfur viðskiptavina aukist, þ.e. þeir vilja meiri

gæði á betra verði og við höfum notið góðs af því. Við verðum líka vör við að fólk vill í enn meiri mæli skipta við fjölskyldurekin fyrirtæki. Það skiptir jafnframt máli að við höfum verið fjárhagslega ábyrg, ekki skipt um kennitölu eða fengið aðra hjálp.“

Keppast við að stytta biðtíma viðskiptavina

Hjá Dekkjahöllinni starfa um 35-40 manns að jafnaði en á álagstímum er fleirum bætt við til að auka afköst og þjónusta viðskiptavini eins fljótt og auðið er. „Það tekur að jafnaði ekki nema 5-15 mínútur að skipta um dekk á bíl. Við leggjum upp úr að vera með vel þjálfaða og reynslumikla starfsmenn, sem eru sérfræðingar í sínu fagi og snöggir

til verka,“ segir Elin og bætir síðan brosandandi við: „Við erum líka lánsöm með starfsandann hjá okkur því að starfsfólkið veigrar sér ekkert við að flytja á milli landshluta þegar álagið breytist. Oftast kemur snjórinn fyrst á Norður- eða Austurlandi og síðast í Reykjavík. Á skrifstofunni eru svo fimm konur og við látum okkar ekki eftir liggja, heldur aðstoðum í salnum og afgreiðslu þegar þörf krefur.“

Viðskiptavinir geta nálgast ráðleggingar og verðtilboð með því að koma á staðinn, hringja eða senda inn fyrirspurn í gegnum vefinn: www.dekkjahollin.is. Mikilvægt er að allir hugi að vetrardekkjunum sem fyrst, því dekkinn eru mikilvægt öryggistæki.



Hjá Dekkjahöllinni er keppast við að stytta biðtíma viðskiptavina.

MYND/DEKKJAHÖLLIN

GERÐU VERÐSAMANBURÐ! - FÁÐU UPPLÝSINGAR OG TILBOÐ Á WWW.DEKKJAHOLLIN.IS

Höfum opnað í Skútuvoði 12 J



Opið:
Virka daga 8-18
Laugardaga 10-14

Sími:
581 3022



Verið velkomin!

DEKKJAHÖLLIN
REYKJAVÍK - EGILSSTAÐIR - AKUREYRI

AKUREYRI
Draupnisgötu 5
462 3002



EGILSSTAÐIR
Þverklettum 1
471 2002



REYKJAVÍK
Skeifunni 5
581 3002



REYKJAVÍK
Skútuvoði 12
581 3022



Frábært úrval af gæðadekkjum
www.dekkjahollin.is

Dekk fyrir íslenskar aðstæður

Starfsmenn Vöku veita aðstoð við val á réttu dekkjunum fyrir veturinn en fyrirtækið er meðal annars með hágæða dekk frá Falken. Vaka hefur þá sérstöðu í hjólbarðabransanum að þar er hægt er að panta tíma sem hentar hverjum og einum á netinu.

Vaka rekur dekkjaverkstæði og hjólbarðasölu á tveimur stöðum á höfuðborgarsvæðinu, í Skútuvogi 8 í Reykjavík og á Smiðjuvegi 28 í Kópavogi. Á báðum stöðum er ríkulegt úrval dekkja í öllum gæðaflokkum.

Dekk fyrir íslenskar aðstæður

„Við erum meðal annars með Falken-dekk til sölu en þau eru sérhönnuð fyrir veðráttu í Norður-Evrópu og henta því einstaklega vel fyrir íslenskar aðstæður. Þau eru framleidd í Japan og þetta er mjög þekkt merki í Evrópu,“ segir Rúnar Grétarsson, dekkjaráðgjafi hjá Vöku.

Fyrstur kemur fyrstur fær

„Núna erum við að fylla húsið af nýjum og notuðum dekkjum og það er gamla, góða reglan sem gildir; fyrstur kemur fyrstur fær, því bestu dekkinn fara alltaf fyrst. Starfsmenn okkar veita ráðgjöf við kaup á réttum dekkjum við hinar ýmsu aðstæður. Það eru ekki valin sömu dekk fyrir þann sem keyrir meira og minna hérna í bænum og þann sem keyrir yfir heiðina á hverjum degi, sama hvaða heiði það er,“ segir Rúnar.

Harðskeljadekk í bænum

Vaka er með dekk í öllum stærðum til sölu og vetrardekk af öllum gerðum. Fyrirtækið er með nagladekk, venjuleg vetrardekk og harðskeljadekk til sölu. „Harðskeljadekkinn frá Falken eru sérstaklega ætluð fyrir þá sem velja að sleppa nöglunum. Þau eru örugg og ætluð fyrir snjó og hálfu þannig að þau eru alveg



Steinar Már Gunnsteinsson hjá Vöku segir harðskeljadekkinn frá Falken vera virkilega góðan kost.

MYND/GVA

kjörin fyrir íslenskar aðstæður. Fyrir fólk sem er lítið sem ekkert að keyra fyrir utan höfuðborgarsvæðið eru harðskeljadekk virkilega raunhæfur og góður möguleiki.“

Gott verð á hágæðavöru

Verð á Falken-dekkjum er mjög hagstætt að sögn Rúnars miðað við að þau eru hágæðavara. „Við erum líka með tilboð á dekkjum frá Infinity sem framleidd eru í Kína en þau

hafa reynst vel á Íslandi. Í því merki erum við með pakkatilboð á heilum gangi. Hér hjá Vöku tökum við öll seljanleg dekk upp í viðskipti hjá okkur.“

Engin bið í röð

Vaka hefur sérstöðu í hjólbarðabransanum því þar þarf ekki að bíða í röð eftir þjónustu. „Hjá okkur er hægt að bóka tíma í umfelgun á þeim tíma sem hentar hverjum og einum.



Rúnar Grétarsson og Bjarni Ingólfsson, dekkjaráðgjafar Vöku, tilbúnir í slaginn.

Sá tími sem hentar er einfaldlega valinn á Vakahf.is. Okkur hjá Vöku þykir gamaldags að bíða í lengri tíma í röð fyrir framan dekkjaverkstæði til að fá þjónustu þannig að við höfum tekið upp þetta kerfi. Fólk kemur svo með bílinn og við gerum þetta á skömmum tíma á meðan fólk bíður.“

Vaka býður einnig upp á dekkjahótel þar sem dekkinn eru geymd á öruggum stað svo þau taki ekki dýrmtætt pláss í geymslu fólks.



Villidýrið á meðal vetrardekkjanna.



FALKEN
High Performance Tyres

FALKEN dekk

Í mörg ár hefur Siberian Husky verið tryggur félagi í hörðum vetrum í norðaustur Síberíu. Husky er virkur, ötull og seigur en forfeður hans komu frá mjög köldu og hörðu umhverfi á norðurslóðum. Siberian Husky er því tilvalið tákn fyrir **FALKEN dekk** sem eru frábær fyrir íslenskar aðstæður, örugg í gegnum ís og snjó!

VAKA

Á VERÐI FYRIR ÞIG

OPÍÐ: Virka daga 8-18 og laugardaga 10-14
Skútuvogi 8 og Smiðjuvegi 28 / Sími 567 6700
vakahf@vakahf.is / vakahf.is