

PRÍVÍDDARMYNDIR AF
NÝBYGGINGUM
Hörður Ellert Ólafsson sérhæfir
sig í fasteignaljósmýndum og
þrívíddarhönnun

HÚS 2



allt fasteignir

ER ÞÍN EIGN AUGLÝST HÉR? MEST LESNA FASTEIGNABLAÐ LANDSINS

FRÉTTABLAÐIÐ

ALLT HITT

[FASTEIGNIR HÚS]

www.upplysingar.com er vef-síða sem geymir ýmsar gagnlegar upplýsingar fyrir kaupendur og seljendur fasteigna. Þar má meðal annars finna tíu ráð til að fríska upp á húsnæðið sem á að selja til að auka verðgildi þess og ýmislegt fleira. Vefsíðan er ný af nálinni og er boðið upp á að notendur hennar geti sent inn fyrirspurnir og tillögur.



Húseigendur eru hvattir til að vera meðvitaðir um eldvarnir yfir hátíðarnar. Allir ættu að passa upp á kertaskreytingar, nota ekki gamlar ljósaseriur, slökkva á raf-tækjum þegar farið er að heiman eða gengið til rekkju og kynna sér viðbrögð við eldi ásamt notkun á slökkvitækjum. Einnig er brýnt að athuga batterín í reykskynjaranum.

GÓÐAN DAG!

Í dag er mánudagurinn
18. desember, 352. dagur
ársins 2006.



Sólarupprás	Hádeggi	Sólarlag
Reykjavík	11.19	13.24
Akureyri	11.35	13.09

Heimild: Almanak Háskólans



Smáauglýsingasími
550 5000

Auglýsingasími Allt
550 5880

Þú getur pantað
smáauglýsingar á visir.is



Kransinn á svölunum gerði húsrúin sjálf með því að flétta greni utan um boga og skreyta svo með rauðum borðum. „Kristalsljósið“ sem hangir á svölunum var keypt í Húsasmíðunni í fyrra en til að koma í veg fyrir of skæra lýsingu tengdu þau dimmer við það.

MYND/INGIMAR

Jólahús á Selfossi í anda Mississippi

Ljómandi fallegt jólahús með fléttuðum krönsum og finustu seríum.

Við Austurveg 29 á Selfossi búa hjónin Sólveig Ósk Hallgrímsdóttir, betur þekkt sem Lóló, og Gísli Þór Guðmundsson ásamt börnunum sínum. Húsið keyptu þau árið 2000 en fyrir fjórum árum síðan bættu þau svölum og svokölluðu „bísalagi“ við eignina. Við breytinguna fékk þetta hversdagslega íslenska steinhús frekar framandi og skemmtilegt útlit sem gerir það að verkum að það sker sig svolítið frá umhverfinu. Minnir jafnvel á virðulega eign einhvers staðar í suðurríkjum Bandaríkjanna, til dæmis í Mississippi eða Georgíu.

Um jólin fer Austurvegur 29 í sparfötin og tekur að ljóma en að sögn Lólóar hafa þau hjónin sameiginlegan áhuga á að prýða heimilið ljósum og litum.

„Það væri náttúrulega ekki hægt að koma þessu verk ef við hefðum ekki bæði áhuga á þessu. En þótt það sé mikið skreytt

þá viljum við samt ekki ofskeyta húsið. Í fyrra vorum við líka með ljós á litlu krönsum en tókum þá af núna. Það þarf líka að hugsa um heildarsvipinn,“ segir hún og bætir því við að það sé skemmtilegt tveggja kvöld verk að koma ljósum og skrautinu upp, en að taka það niður og pakka saman sé öllu meiri vinna. „Til þess að það sé auðvelt að ganga að skreytingunum aftur þá merkjum við alla poka og komum þessu haganlega fyrir í bílskúrnum. Svo bíður allt á sínum stað þar til næstu jóla renna upp.“

Á jarðhæð hússins rekur Lóló hárgreiðslu- og snyrtistofuna Mensý. Spurdur að því hvort enn sé hægt að koma í jóla-klippinguna svarar hún að svo sé ekki. „Það er allt uppþókað hjá mér og það fyrir löngu síðan. Við erum hérna alla daga og stundum aðeins frameftir.“ Ekki góðar fréttir fyrir þá sem hefðu getað slegið tvær flugur í einu höggi: farið í klippingu og skoðað dásamlegt jólahús í leiðinni.

- mhg



Drekavellir 4 verða tilbúnir til afhendingar næsta vor.

Halógenlýsing og hiti í gólfum

ÁS FASTEIGNASALA ER MEÐ TIL SÖLU 136,3 FERMETRA, FIMM HERBERGJA, NEÐRI SÉRHÆÐ Í NÝJU FJÓRBYLISHÚSI AÐ DREKAVÖLLUM Í HAFNARFIRÐI.

Íbúðin skiptist í forstofu, eldhús, stofu, borðstofu, fjögur svefnherbergi, baðherbergi, þottahús og geymslu. Hún afhendist fullbúin að innan en án gólfefna nema á forstofu, baðherbergi, þvottahúsi og geymslu þar sem verða flísar. Vandaðar innréttingar og tæki verða í íbúðinni, hiti í gólfum og halógenlýsing í stofu og á baðherbergi. Afhending er áætluð í maí eða júní á næsta ári og þá verður húsið fullfrágengið að utan sem og lóð og bílastæði. Söluverð er 29,9 milljónir.



TAKTU NÆSTA SKREF
ÚT Í BUSKANN

BÍLALÁN

Við lánum fyrir nýjum og notuðum bílum á hagstæðum kjörum án tillits til þess hvar þú tryggir bílinn eða hefur þín bankaviðskipti. Reiknaðu lánið þitt á www.frjalsi.is, hringdu í síma 540 5000 eða sendu okkur línu á frjalsi@frjalsi.is. Við viljum að þú komist sem lengst!

ALLT AÐ
100%
LANS
HLUTFALL

LÆGRA
LANTÖKUGJALD
LÆGRI
VEXTIR

ENGIN
SKILYRÐI UM
TRYGGINGAR-
FÉLAG

FRJÁLSI
FJÁRFESTINGARBANKINN



Purga-T
sjálfvirku slökkvitækin fyrir sjónvörp

- Alltaf á vakt
- Slekkur eldinn strax
- Fullkomlega öruggt
- Fæst í verslunum um land allt

H. Blöndal ehf.
Sími 517 2121 / www.hblondal.is

BBC
WORLD SERVICE

FM 94,3

GLÓFAXI HF.
ÁRMÚLA 42 - SÍMI 553 4236

BÍLSKÚRS OG IÐNAÐARHURÐIR

- Hurðir til á lager
- Smíðað eftir máli
- Eldvarnarhurðir
- Öryggishurðir

4th floor hotel
Laugarvegur 101 • 4thfloorhotel.is

Vetrartilboð
1. nóvember - 1. maí

1 manns herbergi	kr. 5.900
2ja manna herbergi	kr. 7.900
Hópar 10+	kr. 5.000 á mann
Helgarferð	kr. 14.000 2 nætur í hjónaherbergi

Útvegum miða á leiksýningar og jólahlaðborð

ALVÖRU HJÓL LINHAI
SEM FER ALLA LEIÐ

ÞJARKUR 4x4
*Hjólin koma götuskráð

Borgartúni 36 588 9747

VDO Offroad Line

AUGLÝSINGASÍMI
550 5000
FRÉTTABLAÐIÐ



Með því að smella á þrívíddarmyndirnar má fá nákvæma mynd af ákveðnum húsnæðishluta.

MYND/KUBBUR

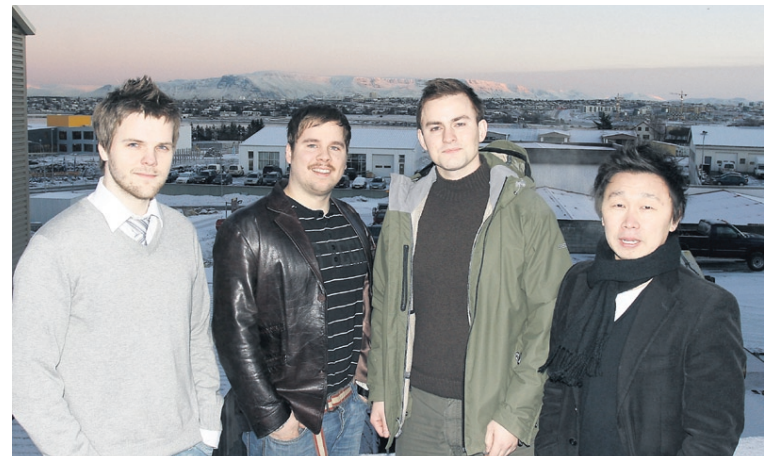
Heilu íbúðarblokkirnar seljast fyrir fyrstu skóflustungu

Kubbur margmiðlun býður upp á margs konar lausnir á sviði fasteigna.

„Við gerum þrívíddarmyndir af nýbyggingum á tölvutæku formi, hvort heldur tilbúnum, í vinnslu eða óbyggðum,“ segir Hörður Ellert Ólafsson, fasteignaljósmyndari hjá fyrirtækinu Kubbi sem sérhæfir sig í fasteignaljósmyndun, auglýsinga- og þrívíddarhönnun. „Með því að smella á þær í tölvunni má kalla fram nákvæma mynd af ákveðnum húshlutum.“

Að sögn Harðar er töluvert lagt upp úr því að gefa eins raunsæja mynd af fullklárðu íbúðarhúsnæði og mögulegt er á þrívíddarmyndunum, með því að huga vel að öllum smáatriðum, svo sem áferð og öðru.

„Þetta kemur verkkaupum til góða sem þurfa ekki að verja stórum upphæðum í byggingaframskvaemdir án þess að vita hvort fjárfestingin borgi sig eða ekki,“ segir Hörður. „Í því samhengi má nefna að heilu íbúðarblokkirnar



Hér sjást starfsmenn Kubbs frá vinstri talið: Þorleifur Gunnar Gíslason, Hörður Ellert Ólafsson, Halldór Ægir Halldórsson og Árni Brynjólfsson.

FRÉTTABLAÐIÐ/GVA

hafi selst án þess að fyrsta skóflustunga hafi verið tekin, þar sem teikningar voru fyrir hendi.“

Hörður segir fasteignakaupendur sömuleiðis njóta góðs af þar sem þrívíddarteikningarnar gefi mun skýrari mynd af húsnæði heldur en svart hvítu línuteikning-

arnar sem hafi lengi vel verið stuðst við. Enda hljóti það að veita mönnum meira öryggi að vita hvernig húsnæðið mun líta út nákvæmlega.

„Því má heldur ekki gleyma að kaupendur eru að fá hágæðateikningar í hendurnar á lægra verði en almennt tíðkast,“ bætir Hörður við. Að auki sé Kubbur leiðandi á markaðinum í fasteignaljósmyndun og -auglýsingum. „Fasteignauglýsingar frá okkur hafa gjörbreytt markaðinum eins og sést til dæmis af útliti Re/Max blaðsins sem við hönnuðum. Þar fengu fasteignir meira pláss en áður hafði tíðkast.“

Hægt er að kynna sér starfsemi Kubbs frekar inni á heimasíðu fyrirtækisins, www.kubbur.is

roald@frettabladid.is



Eitt af því sem starfsmenn Kubbs gerðu þegar þeir tóku við Re/Max blaðinu var að stækka fasteignaumfjallanir meðal annars svo myndirnar nytu sín betur.

MYND/HÖRÐUR ELLERT INGIMUNDARSON



Að sögn Harðar er Kubbur leiðandi fyrirtæki á sviði fasteignaljósmyndunar og -auglýsingagerðar.

MYND/HÖRÐUR ELLERT INGIMUNDARSON

Sígræna jólatréð
— eðaltré árið eftir ári

Sígrænt eðaltré í hæsta gæðaflokki frá skátunum prýðir nú þúsundir íslenskra heimila.

- 10 ára ábyrgð
- 12 stærðir, 90 - 500 cm
- Stálfótur fylgir
- Ekkert barr að ryksuga
- Truflar ekki stofublómin
- Eldtraust
- Þarf ekki að vökva
- Íslenskar leiðbeiningar
- Traustur söluaðili
- Skynsamleg fjárfesting

550 9800
www.skatar.is

Skátamiðstöðin Hraunbæ 123

Bandalag íslenskra skáta

Pappírsgámar spara

NÝLEGA FRAMKVÆMDI SORPA RANNSÓKNARVERKAFNI UM FLOKKUN HEIMILISSORPS.

Markmiðið er að skoða samsetningu heimilissorpsins og þróun á efnisflokkum milli ára. Á undanförunum árum hafa matarleifar verið stærsti flokkurinn en nú hefur pappírinn tekið forustuna og er orðinn 27%. Alls koma 20.000 tonn af dagblaða- og tímaritapappír til Sorpu, þar af 58% með blönduðu sorpi og um 42% til endurvinnslu. Það er 70% lægri kostnaður fyrir sveitarfélögin á höfuðborgarsvæðinu þegar skilað er í grenndargáma og á endurvinnslustöðvar ásamt því að vera mun umhverfisvænna. Pappírinn er endurunniinn í Svíþjóð og úr honum eru framleiddar salernisrúllur og eldhúsrúllur meðal annars. Fyrir hvert kíló af pappír sem fer til endurvinnslu sparast um 270 g af koltvíoxíð-útblæstri. Blár grenndargámur er fyrir pappír en grænn grenndargámur er fyrir fernur og aðrar umbúðir úr sléttum pappa. Sjá nánar: www.sorpa.is.





Guðmundur Óli Scheving
SKRIFAR UM MEINDÝR OG MEINDÝRAVARNIR

Mjölbjalla (*Tenebrio molitor*)

Mjölbjallan er dökkbrún og gljáandi með fingerðum rákum á vængjum og er um það bil fimmtán millimetra löng. Lirfa mjölbjöllunnar er gulleit og sívöl með harða gljáandi húð. Lirfan getur orðið allt að þrjátíu millimetra löng.



Bjallan er mjög frjósamt dýr og verpir eitt kvendýr allt að sextíu eggjum í einu, venjulega í mjóli og skyldum efnum. Eggjin eru slímug og klessast því í efninu. Því getur verið mjög erfitt að koma auga á eggjin.

Lirfurnar sem koma úr eggjunum lifa á mjólinu og vaxa fljótt ef hiti og raki eru við kjöraðstæður. Þær geta líka lifað á ýmsum efnum úr dýraríkinu.

Bjallan veldur oft tjóni í brauðgerðarhúsum og víðar. Dæmi eru um að hún hafi skemmt við í kornmyllum erlendis. Matvörur ætti alltaf að hafa í lokuðum umbúðum svo meindýr komist ekki í þær. Fólk ætti að henda matvöru sem þessar bjöllur hafa komist í.

Mjölbjallan er sjaldgæf á Íslandi og er flækingur. Hún getur þó lifað hér innanhúss.

Ef úða þarf fyrir mjölbjöllu í til dæmis matvælafyrirtæki, þarf að

ganga úr skugga um hvar upptökin er að finna og uppræta hana þar.

Úðað er með langvirkum efnum sem meindýraeyðar einir hafa yfir að ráða og er mjög gott að úða í lok vinnudags eða um helgi þegar vinna liggur niðri.

Varnaðarorð

Þegar fólk þarf að fá til sín meindýraeyði eða garðúðara, hvar á landinu sem er, skal alltaf óska eftir því að fá að sjá starfsréttindaskirteini útgefið af Umhverfisstofnun og eiturefna-leyfi gefið út af lögreglustjóra eða sýslumanni og það mikilvægasta er að viðkomandi hafi starfsleyfi frá viðkomandi sveitarfélagi. Ef þeir sem kalla sig meindýraeyða og garðúðara eru ekki með þessi leyfi í gildi geta þeir ekki keypt eiturefni og starfsréttindi meindýraeyða og garðúðara ein og sér hafa ekkert gildi.

Félagar í Félagi meindýraeyða eru með félagsskirteini á sér. Fáðu alltaf nótu vegna viðskiptanna.

Réttindi meindýraeyða og garðúðara frá erlendum ríkjum og félagasamtökum gilda ekki á Íslandi.

Lesendum Fréttablaðsins er velkomid að senda fyrirspurn á netfangið: guðmunduroli@simnet.is



3ja sæta leðursófi 107.800 kr. - 2ja sæta 90.500 kr. - Stóll 64.900 kr.



Leðurhornsófi með tungu 245x315 - 318.200 kr.

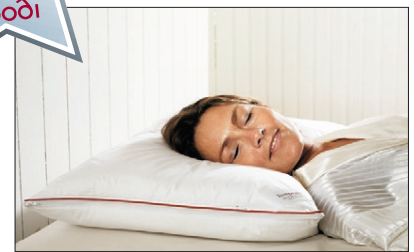
LÍNAN
H Ú S G Ö G N
SUÐURLANDSBRAUT 22
SÍMI 553 7100 • www.linan.is

REYKJAVIK.COM
REYKJAVIKMAG

Temprakon hitajöfnunarsængin



Nú á jóla-tilboði



TempraKon heilsukoddar í miklu úrvali. Fást fylltir með gæsadún, latex eða Tempur.



TempraKon yfirdýnan. Tilvalið fyrir heifenga jafnt sem kulvísa.



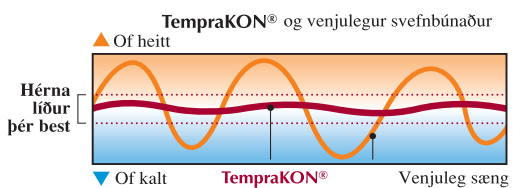
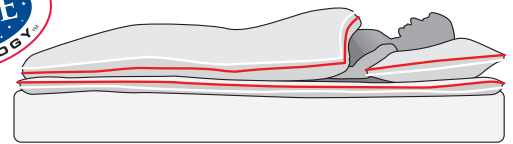
Jólagjöfin í ár

Sængin sem breytir öllu

Nýjar dúnasængur með byltingakenndu efni sem heitir Outlast®. Efnið var upphaflega þróað fyrir búninga geimfara NASA, geimvísindastofnunar Bandaríkjanna, og veitir einstaka hitajöfnun yfir nóttina.

Þegar líkaminn hitnar undir sænginni draga þúsundir Thermocules® (hitafurur) í sig umframhitann og viðhalda þannig réttu hitastigi undir sænginni.

Þegar líkamshiti lækkar síðan aftur, eftir að maður sofnar, losar sængin hitann aftur til baka til líkamans. Þetta ferli tryggir að sama, rétta, hitastigið helst allan tímann sem þú ert undir sænginni. Sængin er fyllt með 100% hreinum hvítum gæsadún frá Síberíu þar sem frost fer í -50°C.



Faxafeni 5 • Reykjavík • Sími 588 8477 • betrabak@betrabak.is • www.betrabak.is
Opíð virka daga fram að jólum frá kl. 10-19 • Laugardag frá kl. 11-18 • Sunnudag frá kl. 13-18
Föstudaginn 22. des frá kl. 10-22 • Laugardaginn 23. des. frá kl. 10-23 • Aðfangadag frá kl. 10-12



ALLT TIL
INNPÖKKUNAR

Eingöngu sala
til fyrirtækja

Opið 08.00-16.00

**GRÆNN
MARKAÐUR**

www.flora.is info@flora.is
Réttarhálsi 2 110 Rvk
Sími: 535-8500



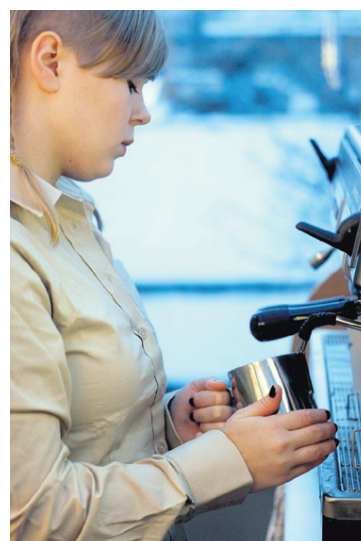
Kaffibarinn er stílhreinn og þægilegur.

Bókkakaffi í miðborginni

Te og kaffi hefur opnað nýjan kaffibar sem er staðsettur á annarri hæð Máls og Menningar við Austurstræti 18. Hægt er að fá sér kaffi til að taka með eða drekka á staðnum og gæða sér á ýmsu meðlæti.

Ostakökur, samlokur og muffins, kaldir drykkir eins og appelsínudjús, sóðavatn, mjólkurhristingur og Frappuccino sem er nokkurs konar frosinn cappuccino eru meðal þess sem er á boðstólnum á kaffishúsi Te og kaffi í Eymundsson í Austurstræti.

„Við erum með breyttar áherslur þar sem kaffið er einungis afgreitt í götumáli,“ segir María Sif Ólafsdóttir starfsmaður hjá Te



og Kaffi og bætir við að glerbollar og glös séu því alveg úr sögunni. „Sumum finnst þetta vera mjög skrítið en á móti kemur að þjónustan er hraðari og þægilegri.“

María bætir við að þetta sé ekki kaffihús heldur kaffibar og sé þar munur á þar sem kaffihús bjóði upp á borðþjónustu en kaffibarir geri það ekki.

Staðurinn er stílhreinn og þægilegur en stórar svalir með yfir 15 til 20 borðum gera fólki kleift að setjast út á heitum sumardögum og teygja kaffi eða djús. Útsýnið af svölunum er mjög gott þar sem hægt er að líta yfir miðborgina hjárum augum. ollhjortur@frettabladid.is

María Sif Ólafsdóttir, starfsmaður Te og Kaffi útbýr kaffidrykk. [FRÉTTABLAÐIÐ/HÖRÐUR](http://frettabladid.is)



ECC

ECC Bolholti 4
Sími 511 1001

**Bætt líðan
með betra lofti**

Hreinsar loftið
Eyðir lykt
Drepur bakteríur

www.ecc.is

Minningabrot Hjalta Þórarinssonar læknis

**Brautryðjandi og
læknir af Guðs náð**

Athyglisverðar
frásagnir
af einstökum
læknisverkum

Spaugsemi
og leiftrandi
hagmælska

Glefsur
Minningabrot úr
ævi og starfi læknis

Dreifing:
Sími 663 1224



Tjáðu þig!

50MB fritt myndasvæði!
Búðu til myndalbúm á síðunni þinni!

Kjallinn fluttur í bænum okkar
www.automatn.blogcentral.is

Viltu sýn'eikkað?
Ný útlit - Myndaalbúm - Simablogg

Ný útlit í viku hverri!
Búðu til eigið útlit eða veldu tilbúið!

Viltu breyt'eikkurru?
Ný útlit - Myndaalbúm - Simablogg

BlogCentral.is
Stærsta bloggafélagið á Íslandi

Ljúfar stundir í eigin heitum potti

Heita vatnið á Íslandi er alveg einstakt. Það eru óteljandi sundlaugar um allt land og margir eru með heitan pott í garðinum.

Heitur pottur er oft á tíðum ofarlega í huga útlendinga sem sækja Ísland heim og þeir halda að allir Íslendingar séu með heita gjá úti í garði.

En það er ekki fjarri lagi. Það eru sífellt fleiri sem bætast í hóp pottaegenda. Enda fátt eins dásamlegt að vetri en að sitja í heitu vatninu og njóta norðurljósa og stjarna. Heita vatnið okkar er ekki það dýrt að ekki megi skjótast í pottinn nokkrum sinnum í mánuði. Það eru til margar pottaútgáfur, bæði miklar lúxusmiðar sem kosta milljónir, með skreytingum og nuddi eða bara einföld fiskikar úr plasti sem hægt er að nálgast í



Það er dásamlegt að sitja úti í jólaljós-um í friði og ró.

frystihúsinu. Það er gott að smíða pall undir eða kringum pottinn en við flókna og dýra potta þarf einnig pípulagningamann. Þegar maður er með fiskikar þarf bara slöngu sem fest er í heitavatskranann.

Nánar: www.import.is-www.tengi.is-www.husasmidjan.is

Ekkert eitur

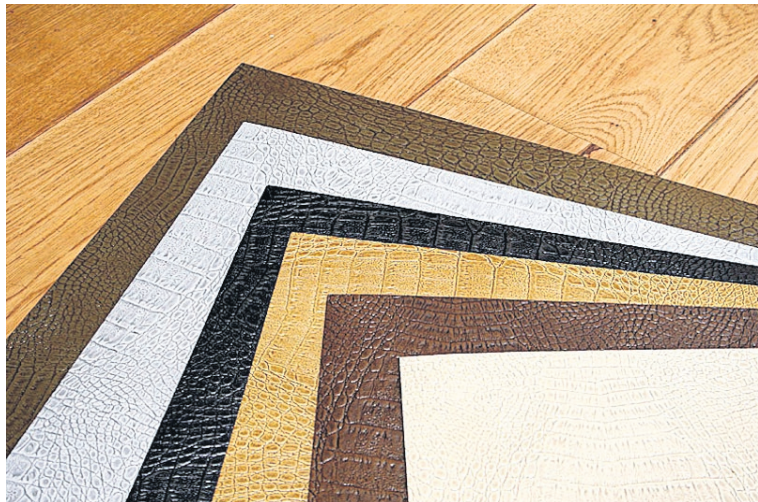
STÍFLUR Í NIÐURFÖLLUM MÁ Í SUMUM TILFELNUM LOSA Á MJÖG UMHVÆRFISVÆNAN HÁTT.

Ef niðurfallið er stíflað er tilvalið að reyna gamalt húsráð áður en farið er í að setja rötsterk hreinsiefni í það. Í sumum tilfellum er nefnilega alveg nóg að hella hálfum bolla af salti í niðurfallið og skola því niður með heitu vatni til þess að losa stífluna.

- eð

Venjulegt borðsalt má nota til að losa stíflur úr niðurföllum.





Jarðarlitirnir eru vinsælir í leðurflísunum en rauðar, svartar og hvítar verða líka fáanlegar.

Litfagurt leður í hólf og gólf

Fyrirtækið Parket og gólf í Ármúla 23 hefur hafið innflutning á slitsterkum leðurflísunum sem henta vel á vegg og gólf.

„Leðurflísarnar sem til sýnis eru í Parketi og gólfi eru flestar með slönguskinnsmynstri en úrvalið á eftir að aukast bæði í mynstrum og litum fljótlega eftir að kemur fram á hið nýja ár,“ segir Óskar Alfreðsson, markaðsstjóri hjá Parketi og gólfi. „Mynstrin eru svoltið misgróf og litirnir eru fjölbreyttir en jarðarlitir eru áberandi núna, grænir, brúnir og gráir. Einnig verða svartur, hvítur og rauður fáanlegir,“ upplýsir Óskar sem er þegar farinn að taka niður flísapantanir í stórum stíl, einkum á þaðherbergi.

Fyrirtækið sem framleiðir leðurflísarnar heitir Robus og er staðsett í Indiana í Bandaríkjunum. Óskar er nýbúinn að vera þar á ferðinni og segir það hafa verið mjög lærdómsríkt. „Ég reiknaði með að kaupa efnið á vegg og það sem við sáum þarna úti var ekki síður notað á gólf. Ég skoðaði fjögurra ára gólf á skrifstofu og skóla og það sá ekki á þeim. Þarna ganga þó allir um á skóm og í Indiana er mikið um seltu, snjó og bleytu, dálítið líkt og hér á landi.“ Hann segir flísarnar unnar úr afgangslæðri. „Þarna er verið að nýta það sem annars færi í ruslið af dýru læðri sem skerast utan úr skinnnum við framleiðslu á áklæðum á bíla, hnakkklóf og skóm. Það er tætt niður og búið til úr því mauk sem notað er í þessa vinnslu. Við tókum eftir því að starfsmennirnir voru ekki með neinar grímur og fengum þá skýringu að ekki væru notuð nein óheilnæm efni við vinnsluna,“ segir hann.

En nú er dálítið um ljósa liti á læðrinu og húsmóðirin kemur upp í blaðamanni. Hvernig skyldi vera að þrifa efnið?

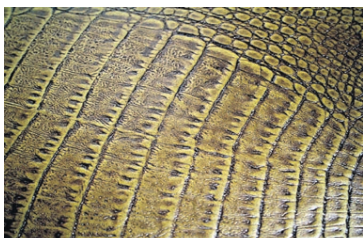
„Þetta er bara skúrað,“ svarar Óskar. „Við lokum yfirborðinu með möttu lakki og það fyllir upp í glufurnar. Samt er maður með áferðina undir fótum og tilfinninguna fyrir því að vera að ganga á náttúrulegu efni.“ Hann segir skinnið einnig hljóðeinangrandi og því hentugt innan á fundarherbergi og bíósalí því ekkert



Strútsmynstur, slönguskinnsmynstur og krókóðilamynstur eru áberandi.



Leðurflísarnar eru lakkaðar þannig að fyllist upp í glufurnar. Þannig eru þær auðveldar í þrifum.



Læðrið er mjúkt undir fæti.

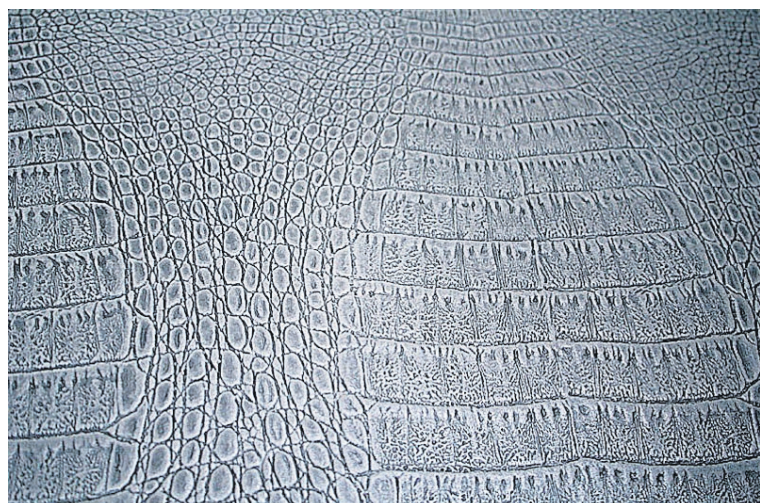


Flísarnar fara vel hvort sem er á veggjum eða gólfi.

endurkastist frá því.

Parketi og gólf er með einkaumboð fyrir leðurflísarnar hér á landi og í Skandinavíu líka. „Robus er flott verksmiðja og möguleikarnir í flísagerðinni eru óendanlegir,“ segir Óskar. „Ef einhver vill láta hanna sitt mynstur þá getum við látið gera sérstakt kefli með því. Við gætum til dæmis sett Íslandskortið inn í flísarnar!“

gun@frettabladid.is



Flísarnar eru búnar til úr dýru og sterku afgangslæðri sem annars færi í ruslið.



Paula



Mary



Hermes



Barbara

SÓFASETT

Mikið úrval

NYFORM

HÚSGAGNAVERSLUN
REYKJAVÍKURVEGI 66 HAFNARFIRÐI SÍMI 565 4100

ALBY/STANDSTOFA/STANDSTOFA/STANDSTOFA



Fyrstir koma
fyrstir fá

Jólatilboð

Upofloor eikarparket á 2.500 kr fm á meðan birgðir endast
Upofloor eikarparket með listum og undirlagi á 3.000 kr fm



PARKET
& GÓLF

PARKET & GÓLF
ÁRMÚLI 23
108 REYKJAVÍK
SÍMI: 568 1888
FAX: 568 1866
WWW.PARKETGOLF.IS
PARKET@PARKETGOLF.IS

ÁRATUGA ÞEKING, ÞJÓNUSTA OG RÁÐGJÖF

Draumahús

www.draumahus.is

530 1800 Mörkinni 4 / 530 1820 Strandgötu 41

Draumaeign

Marbakkabraut - 200 Kóp



37.900.000

Afar fallegt 161,0 fm 5 herbergja parhús á fjórum pöllum með innbyggðum ca 40 fm bílskúr sem breytt hefur verið í leigubúð, leigutekjur eru 70.000. kr. á mánuði. Óskrað rými á eftastalli. Stórar norðursvalir með ágætu útsýni yfir flóann og sólpallur sem snýr til suðurs. Vandaðar innréttingar og gólfefni. Húsið er í afar góðu ástandi bæði að innan sem utan.

Þórarinn s. 530 1811

3ja til 7 herbergja

Austurberg - 111 Rvk



17.500.000 LAUS STRAX

Endaíbúð 3JA herb.91 fm með sérinnngangi á 1 hæð og laus við kaupsamning. Stutt í alla þjónustu. Óli s. 530 1812

Háholt - 220 Hfj



22.900.000

Falleg 109,1 fm 3ja herbergja íbúð á 1. hæð í góðu fjölbýli. Stutt í skóla og alla þjónustu. Þórarinn s. 530 1811

Raðhús og hæð

Fífurimi - 112 Rvk



34.900.000

Fallegt 4. herb., 131 fm raðhús í Ríma-hverfinu. Glæsilegur um 70 fm sólpallur í suður. Bjart og snyrtilegt hús á góðum stað. Sigurður s. 530 1809

Skeiðarvogur - 104 Rvk



37.900.000

Gott endaraðhús á 3 hæðum með aukaiðbúð í kjallara sem stendur undir verulegri greiðslubyrði. Laust fjótlega. Óli í s. 530 1812

Álfkonuhvarf - 203 Kóp



28.900.000 LAUS STRAX

4ra herb íbúð laus við undirritun kaupsamnings. Íbúðin er 129 fm endaiðbúð á 2. hæð í nýlegu lyftuhúsi. Sigurður s. 530 1809

Klapparhlíð - 270 Mos



24.900.000

Falleg 98,6 fm. endaiðbúð með sérinnngangi af svölum á 3ju (efstu) hæð í nýlegu fjölbýlishúsi í Mosfellsbæ. Óli s. 530 1812

Langabrekka - 200 Kóp



21.900.000

Falleg 92,1 fm 3ja herbergja sérhæð á 1. hæð með sérinnngangi á grónum stað í Kópavogi ásamt 30,6 fm bílskúr samtals 122,7 fm. Þórarinn s. 530 1811

Alltaf föst lág
söluþóknun

2ja herbergja

Háholt - 220 Hfj



13.900.000

Afar fallegt 66,1 fm 2ja herbergja íbúð á 2. hæð í góðu fjölbýli. Góðar suðvestursvalir. Þórarinn s. 530 1811

Laugarnesvegur - 105 Rvk



26.900.000

Falleg 2 herb. 79,4 fm íbúð með sérinnngangi á jarðhæð ásamt 7,1 fm geymslu, samtals 86,5 fm auk stæði í bílageymslu. Helgi Már s. 530 1808

Grundarhús - 112 Rvk



25.000.000

122 fm 4ra herbergja íbúð í 6 íbúða húsi á 2. hæð með sérinnngangi og svölum. Möguleiki er á aukarými í risi. Eddi s. 530 1806

Hálsasel - 109 Rvk



35.900.000

Afar fallegt 186,4 fm 7 herbergja (5 svefnherbergi) raðhús á tveimur hæðum með innbyggðum 21,7 fm bílskúr. Þórarinn s. 530 1811

Einbýli

Lækjarhjalli - 200 Kóp



69.900.000

Einstaklega fallegt einbýli í suðurlhlöðum Kóp. Með 5 svefnh. og 2 stofum og er 284,4 fm Húsið er á 2 hæðum með tvöf. bílsk. Sigurður s. 530 1809

Urðarstígur - 220 Hfj



30.900.000

Einstakt 117 fm mikið endurnýjað einbýlishús á finum stað við miðbæ Hafnarfjarðar. Óli s. 530 1812

Jóla- og áramótatilboð Draumahúsa gildir út þrettándann!



Allir þeir sem setja íbúðarhúsnæði sitt í einkasölu hjá Draumahúsum býðst einkasöluþóknun kr. **199.900** auk vsk.



Draumahús



Fjarðargötu 17
Hafnarfirði
Sími 520 2600
Fax 520 2601
Netfang: as@as.is

www.as.is
Opíð virka daga
kl.9-18



Sjá einnig myndir
í gluggum á Fjarðargötu

– Eigendur fasteigna
athugið!
Lífleg sala – skoðum
og verðmetum
samdægurs! –

3JA HERB.



BURKNAVELLIR - FALLEG
Falleg og rúmgóð 91 fm íbúð á 1. hæð á góðum stað. 2 sv.herb. Verð 19,5 millj. 9938



PRASTARÁS - BÍLA-GEYMSLA Falleg 74,8 fm íbúð á jarðhæð. Sérningangur. Staði í bílageymslu. Verð 18,5 millj. 9973

EINBÝLI



FURUVELLIR - GLÆSILEGT
234,2 fm einbýli ásamt bílskúr. 4 sv.herb. Glæsileg eign á góðum stað. Verð 49,9 millj. 5258

RAÐ- OG PARHÚS



ÚTHLÍÐ - ENDARADHÚS 162 fm raðhús m/bílskúr. 4 sv.herb. Verönd og fallgur garður. Verð 39,0 millj. 6059



LAUFVANGUR - M/BÍLSKÚR
141,7 fm neðri hæð ásamt bílskúr á góðum stað. 3 sv.herb. Verð 31,9 millj. 9756



ÁLFASKEIÐ - LAUS STRAX
Talsvert endurnýjuð 135 fm íbúð á jarðhæð með bílskúr. 3 sv.herb. Sérningangur. Verönd. Verð 23,7 millj. 9983



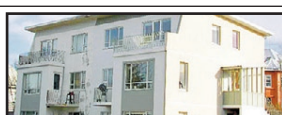
FAGRAHLÍÐ - GLÆSILEG
Sérlega falleg 76,4 fm íbúð á 2. hæð í litlu fjölbýli. 2 sv.herb. Opin og skemmtileg eign á góðum stað. Verð 18,8 millj.



MÍÐVANGUR - LYFTA 67,3 fm íbúð á 4. hæð í lyftuhúsi í Norður-bænum. Frábært útsýni. Verð 14,5 millj. 9932



PRASTARÁS - GLÆSILEGT
Nýlegt og vel staðsett 220 fm einbýli á tveimur hæðum m/bílskúr. 4 sv.herb. 100 fm verönd. Frábært útsýni. Verð 59 millj.



BIRKIHVAMMUR - MIKIÐ ENDURNÝJAD 215,8 fm parhús m/möguleika á tveimur íbúðum. 7 sv.herb. **Laust 15.Des.** Verð 41,9 millj. 5368



SMYRLAHRÁUN - m/BÍLSKÚR 146 fm neðri hæð ásamt bílskúr m/sérning. 3 sv.herb. Verð 31,9 millj. 5278



PRASTARÁS - SÉRINNG. 126 fm endaíbúð á 1. hæð ásamt bílskúr. 3 sv.herb. Falleg eign í góðu húsi. Verð 25,9 millj. 9911



LÓMASALIR - KÓPAVOGUR 90% LÁN 103,7 fm íbúð á jarðhæð ásamt staði í bílageymslu. 2 sv.herb. Verð 24,9 millj. 9783



VALLARBARÐ - ENDAÍBÚÐ
Björt og falleg 70,9 fm endaíbúð á 3. hæð. Gott útsýni. Verð 15,5 millj. 9790



ARNARHRAUN - AUKAÍBÚÐ
Gott talsvert endurnýjað 282 fm pallbyggt einbýli m/bílskúr. 6 sv.herb. Verönd m/heitum potti. Verð 45,9 millj. 3673



STEKKJARHVAMMUR - FALLEGT 184,8 fm raðhús með bílskúr. 4 sv.herb. Suðurveönd. Góður staður. Verð 38,5 millj. 9967



ÖLDUSLÓÐ - LAUS FLJÓTL.
128,6 fm efri hæð ásamt bílskúr. Sérning. 3 sv.herb. Stutt í skóla og leiksskóla. Verð 24,9 millj. 3157



SUNNUVEGUR - FALLEG
115,3 fm n.h. í góðu þrjúbýli í miðbænum. 3 sv.herb. Suðursvalir. Verð 26,0 millj. 3391



EYRARHOLT - ÚTSÝNI Falleg 91,1 fm íbúð á 1. hæð í litlu fjölbýli. 2 sv.herb. Afgirt verönd. Verð 18,7 millj. 2527



SMÁRABARÐ - SÉRINNG. - LAUS STRAX Falleg 59 fm íbúð á 1. hæð í nýlega litlu fjölbýli. Verönd. Verð 15,9 millj. 2520



GVENDARGEISLI - GLÆSIEIGN Stílhreint, vandað og sérlega fallegt 296 fm einbýli á einni hæð með tvöföldum bílskúr. 4 stór sv.herb. Nútímaleg og flott hönnun. 10098



VÖRÐUBERG - FALLEGT
168,6 fm raðhús ásamt bílskúr. 3 sv.herb. Falleg lóð og verönd. Verð 36,9 millj. 5297



ÁLFHOLT - SÉRINNGANGUR
138,8 fm hæð og ris í skemmtilegu tvíbýli. 4 sv.herb. Gott útsýni. Verð 26,9 millj. 3453



DREKAVELLIR - LAUS STRAX Glæsileg 105,4 fm endaíbúð á 3. hæð. 3 sv.herb. Sérsmiðaðar eikarinnréttingar, parket og flísar. Verð 24,9 fm 9754



BLIKAÁS - SÉRINNGANGUR
Falleg og björt 85,1 íbúð á jarðhæð. 2 sv.herb. Afgirt verönd. Verð 19,9 millj. 5475



KAPLAHRAUN - HAFNARFJ.
162 fm endabil sem skiptist í 120 fm neðri hæð og 42 fm efri hæð. Laust við kaupsamning. Verð 23,9 millj. 6055



LÆKJARGATA - AUKAÍBÚÐ
Sérlega fallegt og vandað 220 fm einbýli í miðbæ Hafnarfj. 4 sv.herb. Afgirt verönd. Aukaíbúð í kj. Verð 50,9 millj. 9969



BURKNAVELLIR - SÉRINNG.
Falleg 119,1 fm endaíbúð í 8 íbúða húsi. 3 sv.herb. Góð staðs. í jaðri byggðar. Verð 27,9 millj. 5420



BURKNAVELLIR - LAUS Falleg 107 fm íbúð á 2. hæð á góðum stað. 3 sv.herb. Laus við kaupsamning. Verð 23,9 millj. 6013



BÓLSTADARHLÍÐ - RVÍK
Góð 68,4 fm 2ja herb. íbúð á 1. hæð á þessum vinsæla stað. Suðvestursvalir. Verð 16,9 millj.



DAGGARVELLIR - Sérlega falleg 78 fm íbúð á 3. hæð í lyftuhúsi m/staði í bílageymslu. 3550



RAUÐHELLA - HAFNARFJ.
147-275 fm atvinnuhúsnæði á góðum stað. Mjög stór malbikuð lóð, gott útipláss/gámapláss. Verð frá 22,3 millj. 10021



PRASTARÁS - ÚTSÝNI Fallegt og fullbúð 279 fm einbýli með bílskúr á góðum stað í Áslandinu. 5 sv.herb. Verð 63 millj. 10046



ÖLDUSLÓÐ - EFRÍ SÉRHÆÐ - LAUS STRAX Falleg 130 fm hæð og ris á góðum stað. Að auki er stór nýlegur samt. 90 fm bílskúr m/kjallara undir. 5 sv.herb. Glæsilegt útsýni. Verð 38,9 millj. 6067



STEKKJARBERG - ENDAÍBÚÐ Björt og falleg 103,5 fm endaíbúð á 3. hæð í litlu fjölbýli á góðum stað. 4 sv.herb. Verð 24,9 millj. 10054



STRANDVEGUR - GARÐABÆR 118 fm íbúð ásamt staði í bílageymslu á góðum útsýnisstað í Sjálandi. Verð 39,5 millj. 4826



HÁHOLT - GLÆSILEG Sérlega falleg 66 fm íbúð á 3. hæð í litlu fjölbýli. Suðvestursvalir. Verð 16,5 millj. 6093



FORNUBÚÐIR - HAFNARFJ.
Tvö 120 fm bil m/60 fm milli lofti og eitt 360 fm. Góðar innkeyrsludyr. LAUST STRAX. Verð frá 22,0 millj. 9612



FAGRIHVAMMUR - TVÆR ÍBÚÐIR Glæsileg 311 fm eign sem skiptist í tvær samþykktar íbúðir og bílskúr á frábærum stað. Verð 69 millj. 9906



ÁLFABERG - SÉRINNGANGUR Falleg 118 fm neðri hæð í tvíbýli á góðum stað. 3 sv.herb. Timberverönd og heitur pottur. Verð 24,9 millj. 6068



BREIÐVANGUR - M/BÍLSKÚR Talsvert endurnýjuð 145 fm endaíbúð með bílskúr. 5 sv.herb. Góð staðsetning, stutt í skóla og þjónustu. Verð 24,9 millj. 10068



FAGRAKINN - MED BÍLSKÚR Falleg 129,4 fm neðri hæð með bílskúr. 4 sv.herb. Sérningangur. Verönd. Verð 26,5 millj. 2540



DAGGARVELLIR Falleg 76 fm 2-3ja herb. íbúð á 3. hæð í nýlegu lyftuhúsi. Parket og flísar. Fallegar innréttingar. Verð 17,9 millj.



GRANDATRÖÐ - HAFNARFJ.
116,4 fm atvinnubíll ásamt ca 60 fm milli lofti á góðum stað innst í lokaðri götu. Verð 17,3 millj. 9797



ÁLFKONUHVARF - GLÆSILEGT 272 fm einbýli ásamt bílskúr. 4 sv.herb. Frábær útsýnisstaður. Skipti möguleg á minni eign. Verð 56,0 fm 9711



HÖRGATÚN - FALLEGT 196,3 fm einbýli á frábærum stað í hjarta Garðabæjar. 5 sv.herb. Verð 44,9 millj. 9722



STARFSFÓLK FASTEIGNASÖLUNNAR ÁSS
ÓSKAR LANDSMÖNNUM ÖLLUM
GLEÐILEGRA JÓLA OG FARSÆLDAR
Á KOMANDI ÁRI





Veggflísarnar utan um aðaldyrnar eru úr grænu líparíti sem blandað er finmulinni hrafnntinnu og á milli glugganna glitrar á silfurbergshellur.

FRÉTTABLAÐIÐ/GVA



Kapellan var vígð degi fyrr en skólahúsið. Við það tækifæri var Guðjón Samúelsson húsameistari sæmdur doktorsnafnbót. Altarið er úr silfurbergssteypu og efri brún þess lögð silfurbergskristöllum.



Stólarnir í hátíðasalnum voru endurnýjaðir um síðustu aldamót í sama formi og þeir upprunalegu. Þeir eru úr birki og voru smíðaðir á smíðastofu Birgis og Birgis á Höfn í Hornafirði.



Bjöllurnar í stofu 11 tilheya eflaust kennsluháttum fortíðar.

HÍÐ MERKA MUSTERI FRÆÐANNA

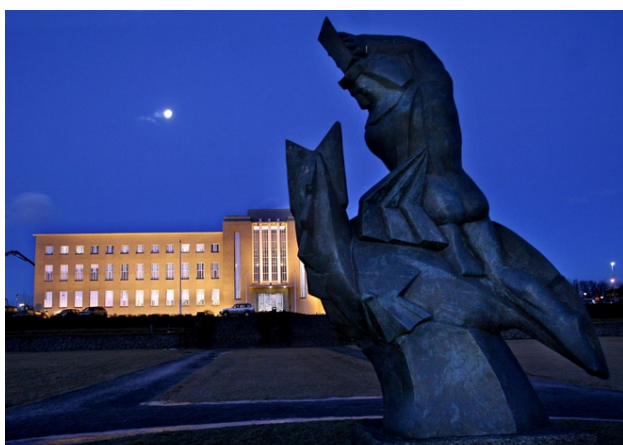
Aðalbygging Háskóla Íslands var eitt stærsta og veglegasta hús á Íslandi er hún var vígð þann 17. júní 1940.

Stúdentar hófu að grafa grunn að húsi Háskóla Íslands 15. ágúst 1936. Það var byggt fyrir happdrættisfé og markaði þáttaskil í sögu skólans sem var stofnaður 17. júní 1911. Arkitekt var Guðjón Samúelsson, húsameistari ríkisins er hafði áður farið víða um lönd að skoða háskólabyggingar.

Innlent efni var mikið notað við bygginguna. Hellur utan um aðaldyrnar eru úr grænu líparíti sem blandað

er finmulinni hrafnntinnu og veggir í anddyri eru þaktir hellum sem gerðar eru meðal annars úr muldum skeljum. Silfurberg er lagt eins og tiglaskraut í hvelfingu anddyris og glitrar í ljósbroti en loftið utan um hvelfinguna er lagt hrafnntinnumulningi. Gólf í anddyri er úr íslenskum grásteini en anddyri hátíðasalnar úr rauðbrúnu líparíti.

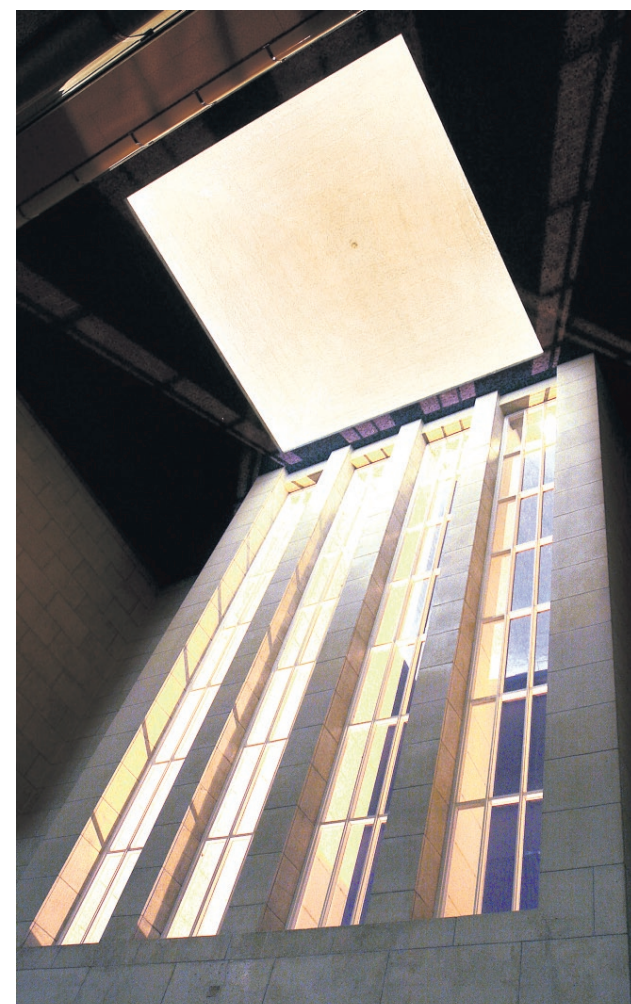
Erfiðleikar á innflutningi vegna kreppunnar átti sinn þátt í notkun hinna íslensku steintegunda og einnig hefur það eflaust verið metnaðarmál hjá Íslendingum að vera sjálfum sér nógir, enda voru þeir á þessum árum að berjast fyrir fullkomnu sjálfstæði.



Hina mögnuðu stytta Ásmundar Sveinssonar af Sæmundi á selnum ber í upplýstan Háskólann en á himni glottir máninn.



Veggir anddyris eru þaktir hellum úr muldum skeljum sem blandað var saman við steinlím og gólfíð er lagt hellum úr íslenskum grásteini.



Silfurberg í hvelfingu anddyrisins myndar ljósbrot.

TRÖLLAKÓR 6-10

NÝTT HÚS FRÁ HÚSVIRKI HF.

KÓPAVOGUR



Tröllakór 6-10 er glæsilegt og vandað fjölbýlishús með tveimur stigahúsum annars vegar hefðbundið með lyftu og hinsvegar með sér inngangi af svölum sem verða að hluta til lokaðir með öryggisgleri.

Um er að ræða 2ja, 3ja og 4ra herbergja íbúðir, flestar með stæði í bílgeymslu og tveim þeirra fylgir bílskúr. Þvottaherbergi er innan íbúðar með flísalögðu gólf. Lyfta liggur niður á jarðhæð sem tengist bílgeymslu. Íbúðirnar afhendast fullbúnar án gólfefna í september og október 2007.

Íbúðirnar afhendast fullbúnar án gólfefna í september og október 2007. Fullfrágengin sameiginleg lóð með hita í stéttum.

- Eldhústæki eru AEG
- Baðherbergi eru flísalögð með flísum frá Agli Árnasyni
- Hreinlætistæki frá Tengi
- Innréttingar eru vandaðar frá Víkurási og Tengi

HÚSAVÍK
FASTEIGNASALA
REYNIÐ BJÖRNSSON, LÖGG. FASTEIGNASALI
SÍMI 510-3800



2ja herbergja íbúðir.
Frá 80m²-82m².
Verð frá 16,2 millj.

3ja herbergja íbúðir.
U.p.b. 100m²-120m².
Verð frá 20,6 millj.

4ra herbergja íbúðir.
U.p.b. 100m²-136m².
Verð frá 21,2 millj.

NÁNARI UPPLÝSINGAR Á HÚSAVÍK FASTEIGNASÖLU - SÍMI 510-3800 - WWW.HUSAVIK.NET

EINKASALA

Þú ert í öruggum höndum hjá AS fasteignasölu

Einbýlishús Mosfellsbæ

Ný glæsileg viðhaldslítill einbýlishús á einni hæð í nýju hverfi við Þrastarhöfða Mosfellsbæ. Stærð húsanna er á bilinu 240 - 250 fm með innbyggðum bílskúr og afhendast þau tæplega tilbúin til innréttinga við kaupsamning. Teikningar og skilalýsingu er hægt að nálgast á www.aicon.is/thrastarhofdi/ eða hjá sölumönnum.



Einstakt tækifæri til að velja sér hús við sitt hæfi í rólegu og fallegu umhverfi. Skóli, sundlaug og golfvöllur í göngufæri.



EIGNASTYRING EHF
FASTEIGNAMIÐLUN

Nánari upplýsingar og bókið skoðun
hjá Atla sölufulltrúa s: 899-1178 eða atli@eignastyring.is
Síðumúla 27 108 Reykjavík sími 534 4040, fax 534 4044
Erlendur Davíðsson, lögg. fasteignasali og verðbréfamiðlari



frum

Grensásvegi 12A
sími: 568 1000
frum@frum.is - www.frum.is

UMBROT

AS
FASTEIGNASALA

FRÉTTABLAÐIÐ

AUGLÝSINGASÍMI
550 5000



**FASTEIGNA
MIÐLUN**
GRAFARVOGS



FÉLAG FASTEIGNASALA
**Opið virka daga
frá kl. 09:00-18:00**
www.fmg.is



Sverrir Kristjánsson
lögg. fasteignasali
sími 896 4489



Karl Dúi Karlsson
söluumaður
GSM 896 6860



Samtengd söluskrá
Fjórar fasteignasölur
- ein skráning - minni kostnaður -
- margfarldur árangur -
www.hus.is

Sími 575 8585 – Spönginni 37 – 112 Reykjavík – www.fmg.is



GVENDARGEISLI - 3JA HERB. SÉR INNG.

Glæsileg 3ja herb., 108,8 fm íbúð á jarðhæð með sér inngang ásamt stæði í lokaðri bílageymslu. Bæði svefnherb. pakettlögð og með skápum. Mjög rúmgott hjónaherb. Badherb. með badkari, innréttingu og flísam á gólfi. Flísalagt þvottaherb. Stofan er björt og falleg. Flísalögð verönd og um 30 fm afgirtur sólpallur. Eldhús með fallegri innréttingu og nýlegum tækjum. Parketflísar í holi, stofu og í eldhúsi. **V. 26,5 millj.**



KRÓKABYGGÐ - GLÆSILEGT EINBÝLI

Glæsilegt 183,2 fm einb.hús ásamt 47,6 fm tvöföldum bílskúr. Vandaðar innréttingar, innfeld halogen lýsing og góð lofthæð. Gegnheit parket og flísar á gólfum. Badherb. m/fallegri innr., gufubaði og sturtu. 3 rúmgóð svefnherb. og um 50 fm stofa. Verðlauna garður með 2 sólpöllum, skjólveggjum, heitum potti, markísu, hita í stéttum og bílplani. **Einstaklega fallegt og vel skipulagt hús þar sem engu hefur verið til sparað.**



SÓLEYJARIMI - 50 ÁRA OG ELDRI

Glæsileg 3ja herb., 99 fm íbúð á 2. hæð ásamt stæði í bílageymslu. Flísalögð forstofa. 2 rúmgóð svefnherb. með fataskápum. Badherb. flísalagt í hól og gólf, innrétting, hiti í gólfi og badkar. Þvottaherb. og geymsla með glugga er innan íbúðar. Eldhús m/fallegum innréttingum og vönduðum tækjum. Stórar suður svalir með útsýni út af stofunni. Fallegt parket og flísar á gólfum. Mynddyrasími. **V. 24,2 millj.**



SKÚLAGATA - 3JA HERB.

Falleg og notaleg 3ja herb., 58,6 fm lítið niðurgráfinn íbúð, miðsvæðis í Reykjavík. Flísalagt hol með fataskáp. 2 parkettlögð svefnherbergi, annað með skápum. Stofan er einnig parkettlögð. Eldhús er með flísum á gólfi og flísum á milli skápa. Borðkrókur. Badherbergið er einnig flísalagt og með sturtu. Sameiginlegt þvotta- og þurrkerb. og sérgeymsla. Skólþ- og drenlagirnir endurnýjaðar nýlega. **V. 14,1 millj.**



Óskum viðskiptavininum okkar og landsmönnum öllum hamingjuríkrar jólahátíðar



NÝTT

**FLJÓTASEL,
REYKJAVÍK**

Mikið endurnýjað raðhús á þremur hæðum ásamt bílskúr. 5 svefnherbergi.
Verð kr. 44,9 millj.



NÝTT

**FLÉTTURIMI,
REYKJAVÍK**

Snyrtileg 4ra herbergja 106,4 fm íbúð á efstu hæð með góðu útsýni. Góð lofthæð og stæði í bílageymslu. **Verð kr 23,4 millj.**



NÝTT

**BÓLSTAÐARHLÍÐ,
REYKJAVÍK**

Góð talsvert endurnýjuð 101,2 fm íbúð á jarðhæð. 3ja herbergja á þessum eftirsóttastað.
Verð kr 25,5 millj.



NÝTT

**BEYKIHLÍÐ,
REYKJAVÍK**

306 fm endaraðhús með mikla möguleika. Sér íbúð er á 1. hæð. Spannandi tækifæri á þessum vinsæla stað. **Verð 59,9 millj.**



LAUS STRAX

**STARENGI,
REYKJAVÍK**

Falleg 4ra herbergja endaíbúð á efri hæð með sér inngangi af svölum.
Verð kr. 23,3 millj.



LAUS STRAX

**BIRKIHLÍÐ,
REYKJAVÍK**

Frábærlega staðsett 184 fm hæð og ris ásamt bílskúr. 4-6 herbergja. Eign sem fengið hefur gott viðhald. Meiriháttar útsýni. **Verð kr 48,8 millj.**



EIGNASTÝRING EHF
FASTEIGNAMIÐLUN

Nánari upplýsingar og bókið skoðunhá sölufulltrúum okkar.
Atli s. 899 1178 og Erlendur s. 897 0199

Síðumúla 27 108 Reykjavík sími 534 4040, fax 534 4044
Erlendur Davíðsson, lögg. fasteignasali og verðbréfamiðlari



Erlendur



Atli

FRÉTTABLAÐIÐ

AUGLÝSINGASÍMI
550 5000



FASTEIGNASALA

- heilshugar um þinn hag -

Suðurlandsbraut 50

Bláu húsin v/Faxafen

husid@husid.is

Sími 513 4300

Ingvaldur Ingvaldsson
Helgi H. Jónsson
Vilhjálmur Bjarnason
Anna María Kristjánsdóttir
Erla R. Guðmundsdóttir
Guðný Guðmundsdóttir
Gunnar Magnússon
Hrafnhildur Helgadóttir
Kolbeinn Sigurðsson
Kristinn Erlendsson
Magnús Bergs
Ólafur H. Haraldsson
Ólafur Sævarsson
Vilborg G. Hanssen
Ómar Haraldsson

framkv.stjóri
lögg. fast.sali
lögg. fast.sali
móttaka
bókari
sölumaður
sölumaður
sölumaður
sölumaður
sölumaður
sölumaður
sölumaður
sölumaður
tölvuumsjón/frágangur

www.husid.is

Stærri íb./sérh.

Blikaás 17, 221 Haf.



- Glæsileg 119 fm neðri hæð
- 4ra herbergja
- Sérinnangangur
- Afgirt verönd með potti
- Flisar og parket á gólfum
- Vandaðar innréttingar
- Verð 28.700.000

Kolbeinn veitir allar nánari upplýsingar í síma 694 9100

2ja herbergja

Bergstaðarstræti - Rvk.



Höfum fengið til sölu tvær 2 herbergja 28 fm, samþykktar íbúðir á 1 hæð í þessu fallega húsi á þessum frábæra stað í hjarta borgarinnar, íbúðirnar henta vel til útleigu, fyrir fólk utan af landi eða sem fyrstu kaup og eru íbúðirnar vel skipulagðar. Áhvílandi er á hvorri íbúð um 8,5 m. samtals um 17 m. og verðið er 9,8 m. samtals 19,6 m. Íbúðirnar seljast saman eða sitt í hvoru lagi.

Atvinnuhúsn. Söluturninn Bíógrill, Starengi



- Vídióleiga og grill
- Ís og sælgæti
- Lottó og spilakassar
- Góð velta
- Rekstur er í góðu leiguhúsnæði
- Borð og stólar fyrir viðskiptavinum
- Bilalúgur sem afgreitt er út um
- Kælar, ísvélar og grillína

Atvinnuhúsn.

Suðurgata - Akranes



- Gistiheimili 641,5 fm. á 2 hæðum
- Góðar leigutekjur
- Möguleikar á stækkun
- 18 útleigugeiningar
- Nýstandsett eign
- Verð 75.000.000

**Pórðarsveigur 17 - 21
113 Reykjavík**



- Laus strax
- 90% lán til 40 ára
- Mögulega hægt að taka íbúð uppí sem greiðslu
- Glæsilegar 2ja, 3ja 4ra og 5 herb. íbúðir
- Stæði í bílageymslu
- Þvottahús og geymslur innan flestra íbúða
- Mynddyrasími í öllum íbúð
- Fullbúnar án gólfefna

**Rauðavað 13 - 25
110 Reykjavík**



- 2ja, 3ja og 4ra herbergja íbúðir með sérinnangi
- Stæði í bílageymslu fylgir öllum íbúðum
- Ísskápur og uppþvottavél fylgja
- Granít á borðum í eldhúsi og baði, einnig í sólbekkjum
- Geymsla og þvottahús innan íbúðar
- Hagstæð áhvílandi lán

Höfum ávallt nóg
úrval eigna á skrá

www.husid.is

OPIÐ: Mánudaga til föstudaga kl. 9:00 - 17:00 — www.husid.is



ÍSÖLD SKORIN Í ÍS

Þekktar persónur úr teiknimyndinni Ice Age 2 eða Ísöld 2 voru viðfangsefni árlegrar íshátíðar.

Íshátíðin sem haldin var 1. desember síðastliðinn í Bruges í Belgíu er haldin árlega og hefur í hvert sinn eitthvert tiltekið þema. Í þetta sinn var ákveðið að persónur úr teiknimyndinni Ísöld 2 yrðu mótaðar úr stórum ísklumpum. Þetta vakti mikla kátínu meðal yngri áhorfenda enda eru teiknimyndirnar vinsælar hjá börnum um allan heim.





Sigurður Helgi Guðjónsson hrl., formaður Húseigendafélagsins
SVARAR SPURNINGUM UM HÚSEIGENDAMÁL

Húsagi og Húsreglur. Má úthýsa skötu?

Húsfundur setur húsreglur
Samkvæmt lögum um fjöleignarhús skal stjórn húsfélags leggja fyrir húsfund reglur um hagnýtingu sameignar og eftir atvikum séreigna. Slíkar húsreglur skulu hafa að geyma fyriræli um sambýlishætti, umgengi og afnot sameignar.

Almennt um efni húsreglna
Í fjölbýlishúsum eru húsreglur yfirleitt mjög svipaðar enda slík hús keimlík og forsendur og þarfir eigenda líka. Þó geta útfærslur á verið með ýmsum tilbrigðum og blæbrigðum. Sumar greinar í húsreglum eru frekari bryning á lögfestum réttindum og skyldum eigenda.

Nánari útfærslur á meginreglum laga

Húsreglur eru í meginatriðum nánari útfærslur á eftirfarandi meginreglum:

- Að rétti eigenda til sameignar séu skorður settar af jafn ríku rétti sameigenda.
- Að allir eigendur eigi jafnan rétt til að hagnýta sameign.
- Að eigendum sé skylt til að taka sanngjarnt tillit til annarra eigenda.
- Að eigendum sé forboðið að nota sameign til annars en hún er ætluð.
- Að eigendum sé skylt að ganga vel um sameign og að valda ekki ónæði og ama.
- Að ekki megi veita eigenda aukinn rétt til sameignar.
- Að ekki megi leggja sérstakar kvaðir á eigendur eða íþyngja þeim umfram aðra.

Þröngar heimildir til að setja reglur um séreignir

Þótt húsfundur fjalli fyrst og fremst um afnot sameignarinnar þá getur húsfélag einnig sett reglur um afnot séreigna en því eru verulegar skorður settar. Eigandi hefur einkarétt til hagnýtingar og umráða yfir séreign sinni og húsfélagið getur ekki sett reglur sem fela í sér meiri og viðtækari takmarkanir á eignarráðum hans en leiðir af fjöleignarhúsalögum og almennum reglum eignaréttar.

Sala. Leiga. Reykingar. Er Þorláksmessuskatan í hættu?

Sem dæmi um of mikið inngríp í séreignarréttinn eru reglur um að ekki megi leigja út íbúðir í húsinu eða að húsfélagið þurfi að samþykkja það og leigjandann. Sama er ef sala íbúðar er háð samþykki húsfélags. Allsherjar bann við reykingum í íbúðum og bann við skötusúðu með tilheyrandi nasayndi á Þorláksmessu gengi líka of langt. Ef að líkum lætur verður reykingum úthýst úr fjölbýlishúsum innan fárra ára. Almenningsviðhorfið fer eins og óð fluga í þá áttina. Það er spurning hvort lyktarmengun í skötulíki fari ekki sömu leið og verði úthýst úr mannabústöðum eins og hverjum öðrum viðbjóði.

Fortaklaust bann við atvinnustarfsemi stenst ekki

Almennt bann við allri atvinnustarfsemi í fjölbýlishúsi fær ekki staðist.

Eigendur hafa lög- og venjuhelgaðan rétt til að stunda atvinnustarfsemi í íbúðum sínum sem hefur ekkert eða lítið ónæði í för með sér. Það er ekki réttlætlanlegt að banna hagnýtingu sem ekki raskar hagsmunum annarra eigenda svo nokkru nemi. Ef starfsemi fylgir ekki sérstakt og aukið ónæði fyrir sameigendur umfram það sem búast má við í fjölbýlishúsum, svo sem meiri háreysti frá íbúð, aukin ásókn í bílastæði, meiri, verri og hávaðasamar umgengi um sameign, eru líkur á því að starfsemi sé heimil gagnvart sameigendum. Húsreglur geta hins vegar haft að geyma reglur um slíka starfsemi, þ.á m. sanngjörn og eðlileg skilyrði fyrir henni og lagt vissar skyldur á herðar viðkomandi eigenda.

Stjórnarskrárverndaður réttur. Nánar um atvinnustarfsemi

Hér er líka komið að stjórnarskrárvernduðum eignarrétti sem felur í sér að mönnum sé rétt og frjálst að hagnýta eignir sínar á hvern þann hátt sem telst löglegur, eðlilegur og venjubundinn. Dæmi um hagnýtingu sem verður ekki bönnuð almennt í húsreglum eru t.d. ritstörf, símsvörun, einkakennsla af ýmsum toga og barnagæsla að ákveðnu marki. Hljóðfæra- og söngkennsla er á oft á gráu svæði. Hins vegar er ónæðissöm starfsemi alltaf óheimil á grundvelli almennra reglna. Hér eru takmarkatilvikin mörg og gráu svæðin stór og verður að skoða venjur, húsagerð, atvik, aðstæður og starfsemi í hverju falli til að meta hvað má og ekki má. Getur niðurstaðan eftir atvikum verið afstæð og byggst á venjuhelgun og því hvað almennt gengur og gerist í sambærilegum húsum og hverfum.

Einfaldur meirihluti dugir yfirleitt

Meginreglan er sú að einfaldur meirihluti, bæði miðað við fjölda og eignarhluta geti samþykkt og sett húsfélagið enda hafi þær að geyma tíðkanleg og venjuleg fyriræli og lög áskilji ekki samþykki allra eða aukins meirihluta. Eftirfarandi kallar á samþykki allra:

- Verulegar breytingar á hagnýtingu og afnotum sameignar.
- Varanleg eigna- og afnotaskipting bílastæða.
- Um sérstakan aukinn rétt einstakra eigenda til sameignar.
- Um viðtækari takmarkanir á ráðstöfunar og hagnýtingarrétti eigenda yfir séreign en leiðir af lögum eða eðli máls.
- Um að halda megi hunda og/eða ketti.

Samþykki allra eða 2/3 hluta

Þegar húsreglur eru bornar upp til samþykktar á húsfundi verður að gaumgæfa hvort einhverjar greinar gangi það langt að einfaldur meirihluti nægi ekki og samþykki allra eða aukins meirihluta þurfi til.

Húsreglur fjölbýlishúsa

Húsreglur fjölbýlishúsa skulu m.a. fjalla um:

1. Umgengi um sameign og afnot

2. Bann við röskun á svefnfriði a.m.k. frá miðnætti til kl. 7 að morgni.
3. Skipting afnota sameiginlegs þvottahúss.
4. Hvernig þrifum sameignar og umhirðu lóðar skuli háttað.
5. Reglur um hunda- og/eða katta-hald sé það leyft.
6. Reglur um afnot sameiginlegra bílastæða.
7. Reglur um hagnýtingu séreigna að því marki sem unnt er.

Röskun á svefnfriði

Þegar segir að í húsreglum skuli vera bann við röskun á svefnfriði a.m.k. frá kl. 24 á miðnætti til kl. 7 að morgni, þá má alls ekki gagnálykta frá því þannig að á öðrum tímum sólarhringsins hafi eigendur frítt spil og megi láta öllum illum látum. Menn verða vitaskuld á öllum tímum sólarhringsins hafi eigendur eðlilega tillitssemi. Þessi svefnfriðartími er lágmarkstími sem ekki má skerða. Húsreglur geta mælt fyrir um lengingu hans, t.d. frá 22 að kvöldi til 8 að morgni og lengri næðistíma um helgar t.d. til 10 eða 11.

Bílastæði

Í húsreglum skulu vera ákvæði um afnot sameiginlegra bílastæða. Þetta verður að túlka með hliðsjón af fyriræli fjöleignarhúsalaga um að bílastæði séu sameiginleg og óskipt nema annað sé ákveðið í þinglýstum heimildum og að þeim verði ekki skipt nema allir eigendur samþykki. Þar er átt við formlega eignaskiptingu en telja verður að meirihluti eigenda geti í húsreglum sett almennar reglur um afnot og hagnýtingu á sameiginlegum bílastæðum og um einhvers konar afnotaskiptingu þeirra. Slíkar reglur verða að vera sanngjarnar yfir línuna og í garð allra eigenda og gæta verður jafnræðis.

ATHUGASEMDIR:

Fréttablaðinu hafa borist það margar fyrirspurnir að því verður ekki við komið að svara þeim öllum beint og sérstaklega. Hefur sú leið verið valin að flokka þær eftir lagasviðum og lagaatriðum er þær lúta að og fjalla um þau efni og lagaatriði sem mest er spurt um. Það er gert með almennum hætti í greinaformi án þess að einstakar fyrirspurnir séu tilgreindar og birtar. Með því má slá margar flugur í einu höggi, þ.e. svara mörgum fyrirspurnum með einni grein. Það gengur fyrir að fjalla um mikilvæg efni sem snerta margra og hafa almennt gildi eða almenna þýðingu. Reynt er að fjalla um efni sem fyrirspurnir lúta að í tímaröð þegar því verður viðkomandi, t.d. þegar upp koma brýnni og almennt áhugaverðari mál. Sumar fyrirspurnir eru svo þröngar, sérstakar að þær verða að mæta afgangi.

Lesendum Fréttablaðsins er velkomið að senda fyrirspurn á netfangið huseigandi@frettabladid.is.

Húseigendafélagið

HÚSEIGENDAFÉLAGIÐ VAR STOFNAÐ 1923 OG ER STARFSEMI ÞESS TVÍÞÆTT:

- 1) Almenn hagsmunagæsla fyrir fasteignaeigendur, t.d. árangursrík barátta fyrir réttarbótum (lög um fjöleignarhús, húsaleigu, fasteignakaup og fasteignasölu).
- 2) Lögræðiþjónusta fyrir félagsmenn (séfróðir lögræðingar).

Félagmenn eru einstaklingar, fyrirtæki og húsfélög, sem njóta sérkjara við inngöngu.

Félagið er sjálfstætt og óháð og nýtur engra styrkja. Það býr yfir mikilli reynslu og þekkingu á þeim lagasviðum sem snerta fasteignir og eigendur þeirra.

Félagsgjaldi er í hóf stillt og sömuleiðis endurgjaldi fyrir lögræðiþjónustuna.

Skrifstofa félagsins er að Síðumúla 29, Reykjavík, sími 588 9567, netfang postur@huseigendafelagid.is
Heimasíða félagsins: www.huseigendafelagid.is

Ásvegur 29, Breiðdalsvík



Skemmtilegt 179,4 fm einbýlishús í sveitasælunni á Breiðdalsvík. Hús í góðu standi sem klætt var að utan fyrir 2 - 3 árum síðan. Fjögur svefnherbergi. Ljómandi gott útsýni. Húsið stendur á 1.400 fm lóð og þaðan er u.þ.b. 40 mín. akstur á álver á Reyðarfirði. **Ath. að hér er um að ræða gott hús á verulega hagstæðu verði.**



Nánari upplýsingar hjá:
Fasteigna- og skipasölu Austurlands í síma 580 7905
Hjördís Hilmarsdóttir, lögg. fasteigna-, fyrirtækja- og skipasali.



Bestu jóla- og nýjárskveðjur.

Þökkum viðskiptin

á árinu sem er að líða.

frum 568 1000
Grensásvegi 12A – www.frum.is

Bolholt 4 Reykjavík

(áður Ísleifur Jónsson ehf.)

Næsta hús á milli Kauphallar Íslands og Laugavegs 180

- Til leigu -

Eftirtaldir hlutar í húsinu Bolholti 4, Reykjavík, eru til leigu.

1. Verslunarhúsnæði á 1. hæð austur sem er: 245,4 fm
2. Skrifstofu- eða iðnaðarhúsnæði á 2. hæð austur: 219,5 fm
3. Skrifstofu- eða iðnaðarhúsnæði á 2. hæð vestur: 170,5 fm
4. Vöruskemma á baklóð, óupphituð: ca: 250,0 fm

Leigist í ofangreindum hlutum eða saman eftir nánara samkomulagi.
Innangengt er á milli hluta eins og er.

Allar upplýsingar gefur:

Ragnar Aðalsteinsson
f.h. Grensás ehf. - netfang: grensas@isl.is
Sími: 893 8166.

TAKTU NÆSTA SKREF MEÐ **RE/MAX**[®]

SLÁSTU Í HÓP MEÐ ÖFLUGUSTU SÖLUFULLTRÚUM HEIMS

10 Ástæður fyrir því að **fjárfesta** í **Sérleyfi**



Af því það er ennþá hægt !



Hugsanlega er mesta verðgildið í **RE/MAX** kerfinu falið í sjálfu **RE/MAX** nafninu.



Fullur stuðningur í einu og öllu.



RE/MAX er viðurkennt um allan heim sem fremsta fyrirtækið í fasteignaviðskiptum.



RE/MAX notar nýjustu tækni.



RE/MAX hefur stækkað og eflst í hverjum mánuði frá því að fyrirtækið var stofnað.



RE/MAX selur sérleyfi á hverjum degi.



RE/MAX þekkir alla sína viðskiptavini.



RE/MAX fyrir alla landsmenn.



Standið ein að ykkar viðskiptum en ekki óstudd, **RE/MAX** er öflugur bakhjarl.



RE/MAX[®]

ÍSLAND

remax@remax.is

allt - sem þig vantar

[ALLAR SMÁUGLÝSINGAR VIKUNNAR Á visir.is]

SMÁUGLÝSINGASÍMINN
ER OPINN ALLA DAGA KL. 8-22

SMÁUGLÝSINGASÍMINN ER 550 5000
smaar@frettabladid.is / visir.is

AFGREIÐSLAN ER OPIN:
VIRKA DAGA 8-18
UM HELGAR 11-16

75.000 KR. GJAFABRÉF
FRÁ SMÁRALIND FYLGIR
HVERJUM NOTUÐUM BÍL
FRÁ INGVARI HELGASYNI

Nú erum við komnir í jólagírinn!
Mikið úrval af notuðum bílum!



ALLT AÐ 100% LAN!

Ingvar Helgason NOTAÐIR BÍLAR Sævarhöfða 2 Sími 525 8020 Keflavík Sími 421 8808 Akureyri Sími 464 7940 www.ih.is



ZY878 Subaru Impreza GL nýskr.04/99 ssk. Ek.160.þús.km. Verð.680.000 Allt að 100% lánamöguleikar, sími 525 8020.



FT688 Opel Astra 1.8 nýskr.09/05 ssk. Ek.23.þús.km. Verð.1.860.000 Allt að 100% lánamöguleikar, sími 525 8020.



OX256 Subaru Impreza GX nýskr.06/03 ssk. Ek.89.þús.km. Verð.1.270.000 Allt að 100% lánamöguleikar, sími 525 8020.



ZY878 Subaru Impreza GL nýskr.04/99 ssk. Ek.160.þús.km. Verð.680.000 Allt að 100% lánamöguleikar, sími 525 8020.



FT688 Opel Astra 1.8 nýskr.09/05 ssk. Ek.23.þús.km. Verð.1.860.000 Allt að 100% lánamöguleikar, sími 525 8020.



OX256 Subaru Impreza GX nýskr.06/03 ssk. Ek.89.þús.km. Verð.1.270.000 Allt að 100% lánamöguleikar, sími 525 8020.



LH454 Nissan Pathfinder LE IT nýskr.12/05 ssk. Ek.12.þús.km. Verð.4.980.000 Allt að 100% lánamöguleikar, sími 525 8020.



TV125 Opel Astra 1.6GL nýskr.10/03 bs. Ek.56.þús.km. Verð.1.220.000 Allt að 100% lánamöguleikar, sími 525 8020.



BM319 Opel Astra 1.2 nýskr.10/03 bs. Ek.47.þús.km. Verð.960.000 Allt að 100% lánamöguleikar, sími 525 8020.



NZ280 Jeep Grand Cherokee 5.7 nýskr.11/05 ssk. Ek.4.þús.km. Verð.4.590.000 Allt að 100% lánamöguleikar, sími 525 8020.



NH118 Volvo V50 nýskr.11/05 bs. Ek.35.þús.km. Verð.2.530.000 Allt að 100% lánamöguleikar, sími 525 8020.



OB369 Mitsubishi Outlander Turbo nýskr.08/05 bs. Ek.16.þús.km. Verð.2.540.000 Allt að 100% lánamöguleikar, sími 525 8020.



JE932 Ford Escape nýskr.05/06 ssk. Ek.13.þús.km. Verð.2.720.000 Allt að 100% lánamöguleikar, sími 525 8020.



OH338 Nissan X-Trail Elegance nýskr.07/05 ssk. Ek.16.þús.km. Verð.2.640.000 Allt að 100% lánamöguleikar, sími 525 8020.



PS854 Renault Megane Classic nýskr.06/02 ssk. Ek.76.þús.km. Verð.1.180.000 Allt að 100% lánamöguleikar, sími 525 8020.



RP310 Honda HR-V nýskr.08/01 ssk. Ek.107.þús.km. Verð.990.000 Allt að 100% lánamöguleikar, sími 525 8020.



NL319 Peugeot 406 nýskr.06/01 bs. Ek.82.þús.km. Verð.780.000 Allt að 100% lánamöguleikar, sími 525 8020.



AI166 Skoda Octavia 4X4 nýskr.12/02 bs. Ek.72.þús.km. Verð.1.280.000 Allt að 100% lánamöguleikar, sími 525 8020.



TM436 Opel Combo C Van nýskr.10/03 bs. Ek.40.þús.km. Verð.1.060.000 Allt að 100% lánamöguleikar, sími 525 8020.



KY218 Peugeot 307 nýskr.09/05 ssk. Ek.20.þús.km. Verð.2.170.000 Allt að 100% lánamöguleikar, sími 525 8020.



SK337 Opel Corsa Comfort EA nýskr.11/05 ssk./bs. Ek.28.þús.km. Verð.980.000 Allt að 100% lánamöguleikar, sími 525 8020.



JL351 Opel Zafira Comfort 1.8 nýskr.05/00 ssk. Ek.102.þús.km. Verð.1.030.000. Tilboð.860.000 Allt að 100% lánamöguleikar, sími 525 8020.



DK806 Nissan Terrano Sport nýskr.11/02 bs. Ek.119.þús.km. Verð.1.780.000 Allt að 100% lánamöguleikar, sími 525 8020.



SZ879 Nissan X-Trail Elegance nýskr.10/05 ssk. Ek.10.þús.km. Verð.2.780.000 Allt að 100% lánamöguleikar, sími 525 8020.



LU867 Nissan Pathfinder LE nýskr.04/06 ssk. Ek.5.þús.km. Verð.4.990.000 Allt að 100% lánamöguleikar, sími 525 8020.



LN553 KIA Sorento 3.5 Luxury nýskr.02/03 ssk. Ek.66.þús.km. Verð.2.320.000 Allt að 100% lánamöguleikar, sími 525 8020.



NE562 Subaru Legacy Wagon nýskr.06/97 ssk. Ek.134.þús.km. Verð.640.000. Tilboð.450.000 Allt að 100% lánamöguleikar, sími 525 8020.



VU714 Opel Vectra 1.6GL nýskr.05/99 bs. Ek.126.þús.km. Verð.530.000 Allt að 100% lánamöguleikar, sími 525 8020.



MY229 Cadillac Escalade nýskr.01/06 ssk. Ek.12.þús.km. Verð.8.200.000 Allt að 100% lánamöguleikar, sími 525 8020.



ON636 Renault Laguna nýskr.03/00 ssk. Ek.78.þús.km. Verð.870.000 Allt að 100% lánamöguleikar, sími 525 8020.



DE241 Nissan 350Z nýskr.03/05 bs. Ek.5.þús.km. Verð.3.970.000 Allt að 100% lánamöguleikar, sími 525 8020.



RB643 Mitsubishi L200 nýskr.02/06 bs. Ek.8.þús.km. Verð.2.580.000. Tilboð.2.380.000 Allt að 100% lánamöguleikar, sími 525 8020.



NI961 Nissan Micra Visia nýskr.02/05 bs. Ek.17.þús.km. Verð.1.410.000 Allt að 100% lánamöguleikar, sími 525 8020.



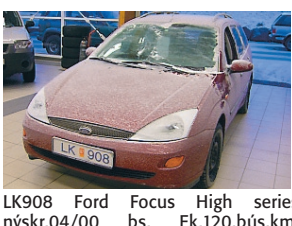
SE434 Citroen C3 nýskr.04/06 ssk. Ek.6.þús.km. Verð.1.650.000 Allt að 100% lánamöguleikar, sími 525 8020.



DK260 Subaru Legacy Wagon nýskr.10/02 ssk. Ek.138.þús.km. Verð.1.130.000 Allt að 100% lánamöguleikar, sími 525 8020.



OG336 Subaru Legacy Wagon nýskr.01/00 ssk. Ek.119.þús.km. Verð.920.000 Allt að 100% lánamöguleikar, sími 525 8020.



LK908 Ford Focus High series nýskr.04/00 bs. Ek.120.þús.km. Verð.740.000 Allt að 100% lánamöguleikar, sími 525 8020.



NG634 Subaru Forester Luxury nýskr.05/06 ssk. Ek.14.þús.km. Verð.2.890.000 Allt að 100% lánamöguleikar, sími 525 8020.



NK424 Cadillac Escalade nýskr.11/02 ssk. Ek.120.þús.km. Verð.3.980.000 Allt að 100% lánamöguleikar, sími 525 8020.



AM611 BMW X3 nýskr.10/04 ssk. Ek.24.þús.km. Verð.4.780.000 Allt að 100% lánamöguleikar, sími 525 8020.



KY218 Peugeot 307 nýskr.09/05 ssk. Ek.20.þús.km. Verð.2.170.000 Allt að 100% lánamöguleikar, sími 525 8020.

notaðir bílar
Ingvar Helgason

notaðir bílar
Ingvar Helgason

notaðir bílar
Ingvar Helgason

notaðir bílar
Ingvar Helgason

notaðir bílar
Ingvar Helgason

notaðir bílar
Ingvar Helgason

Ingvar Helgason
Sævarhöfða 2, 110 Rvk.
Sími: 525 8000
Opíð Mán 10 - 18. Þri - Fös 09
- 18. Lau 12 - 16.
www.ih.is



bíla B&L
land
notaðir bílar

www.bilaland.is

BÍLL DAGSINS



Toyota Corolla nýskr. 01/2004, 1600cc, 5 dýra, fimmgráa, rauður, ekinn 60.000 þ. Verð 1.450.000.

Bílaland, B & L
Grjótháls 1, 110 Rvk.
Sími: 575 1230
www.bilaland.is



Bílas
BÍLALEIGA - BÍLASALA



1. Opel Corsa 6/99 beinsk. ek. 119.000 verð 360.000 Ódýr bill sem fæst á skuldabréfi.



VW Golf 6/1998 beinsk. ek. 160.000 bill sem lítur vel út sem fæst á skuldabréfi.



Hyundai Tucson 2.0 diesel ssk 7/2005 dráttarkr. og filmur. Gæðavagn. Verð 2.750.000.

Bílasalan Bílas
Þjóðbraut 1, 300 Akranes
Sími: 431 2622
www.bilas

567 2277 **NÝJA** www.notadirbilar.is

BÍLAHÖLLIN
BÍLAKJARNINN VÍÐ BREIÐHÖFÐA 110 REYKJAVÍK



BMW 318 I nýsk. 12/2003 km 39 þ. ssk., álf., leður, ofl. verð 2.990 þ., ákv. 2.530 þ. ATH skipti nýr af bogl.



Dodge Ram 3500 Quad Cab 5,9L Diesel Laramie nýr bill. Verð 4.690.000.



Dodge Ram 2500 Quad 4X4 nýsk. 6/2004 km 21 þ., ssk., 35" dekk og fl. Verð 3.690 þ. Tilboð 2.100 þ. Áhv. 2.910 þ.



Dodge Ram 1500 Hemi nýsk. 8/2005 km 3þ ssk., leður og fl verð 3.750 þ. áhv. 3250 þ. Tilboð 3.250 þ.



BMW 531i árg. 1999 km aðeins 67 þ. 5g. álf., leður, xenon, ofl. verð 1.990 þ. Tilboð 1.790 þ.

Nýja bílahöllin
Eirhöfða 11, 110 Rvk.
Sími: 567 2277
www.notadirbilar.is



Nýir Jeep Grand Cherokee Ltd. 3.0 Diesel. Eyðsla 10,2 L í blönduðum akstri. Allur fánlegur aukabúnaður. Þrír litir til á lager. Silfur, svartur og dökkgrár. Full ábyrgð, þjónustaður af Ræsi. Okkar verð: 5.790 þús.

Sparibill ehf
Skúlagötu 17, 101 Reykjavík
Sími: 577 3344
www.sparibill.is



100bilar.is



Volvo XC70 Cross Country V-AWD, árg. 2004, ek.74 þús.km. Verð 3.890 þús.kr. Eins og nýr!!!

100 bílar ehf
Funahöfða 1, 110 Reykjavík
Sími: 517 9999
Opíð virka daga 10-19 og laugardaga 12-17
www.100bilar.is



Nýtt! Plast skúffa fyrir Dodge Ram með stuttum palli frá Duraliner. Upplýsingar í síma 565 2500.

12 Volt
Malarhöfða 2, 110 Reykjavík
Sími: 565 2500

Sölu-umboð í Reykjanesbæ
sími 420 5000



Skoda Octavia 1.9 TDI elegance árg. 2006, ekinn 14.000, ásett verð 2.650.000.

Hekla Söluumboð
Njarðarbraut 13, 230
Reykjanesbæ
Sími: 420 5000
www.heklakef.is

Bílar til sölu



Toyota Yaris '06, ek. 8 þús. Uppl. í s. 862 6440.



Grand Cherokee 3,7, árg. '05. Ek. 45þ. Frábær bill á glænjum vetrardekkjum. Áhv. 2700þ. Tilboð 2990 þ. Uppl. í s. 699 2434.



Lexus IS 200 '03, toppointak, ek. 53 þús. Verð 2.150 þús. S. 824 9092, Óskar.

Mjög gott verð

Til sölu Nissan Primera, 2000. Ssk. Ný timareim. Nýskráður 7/1/00. Uppl. í s. 898 8835.

0-250 þús.



Til sölu er Nissan Almera 1.6 slx ,98 5 dýra, beinskípt. ekinn 162 þús Listaverð 380 þús. Fæst á 250 þús stgr, vegna galla í lakki á húddi. Sumar/ vetrardekk. uppl í s 848 0944



Til sölu Golf, árg. '98. Ek. 93þ. 5 girá. Bill í góðu ásigkomulagi. Verð 220 þ. Uppl. í s. 869 2521.

SMÁAUGLÝSINGAR

Til sölu Renault 19 '95 með bilaða vél. Uppl. í s. 421 6265.

250-499 þús.



MMC Space Wagon árg '97 4x4 7 manna ek. 109 þ.km. Verð 290 þús. kr. Sími 820 6419.

Yaris á frábæru verði!

Yaris 5/02 í toppstandi, sk. '07 góð dekk ek. 160 þ. mjög snyrtilegur og heill bill. Ásett 490, fæst á 400 stgr. Möguleiki á góðu láni. S. 694 9117.

Jeppar



Til sölu Terrano diesel SE árg. 1998. 33" breyttur, ekinn 197 þús. Billinn er í mjög góðu standi. 32" vetrardekk á feglum fylgja. Upplýsingar í síma 660 7878.



Toyota Land Cruiser 120 Gx 4/06 ekinn 19.000 33" breyting krómfelgur, krökur og filmur lítur svartur. Verð 5.350.000. Uppl. í síma 893 0326.

BÍLAR TIL SÖLU



Funahöfða 5 • Sími 567 2400 • www.bilahornid.is
Opíð mán til fös: 10-19 laugardaga 12-16



VW Touareg V6, árg 2004, ek:67þ.km, leður, lúga. Ásett Verð:4.390þ. Tilboð:3.950þ. Upplýsingar í síma 567-2400 eða á www.bilahornid.is



Nissan Titan 5.6, árg 11/2005, ek:15þ.km, leður, álfelgur, smurbók ofl. Ásett Verð:4.150þ. Tilboð:3.700þ. Áhvílandi 3.200þ. Upplýsingar í síma 567-



Toyota Landcruiser 120VX, árg 9/2005, ek:37þ.km, leður, 33"breyttur ofl. Verð:5.750þ. Upplýsingar í síma 567-2400 eða á www.bilahornid.is



BMW 320, árg 3/2000, ek:101þ.km, sjálfskíptur, 17"felgur, flottur bíll! Verð:1.850. áhvílandi 1.500þ. Upplýsingar í síma 567-2400 eða á www.bilahornid.is



Daihatsu Charade árg 1997, ek:95þ.km, bsk, skoðaður 07, Vetrardekk og góður bill. Verð:250þ. Upplýsingar í síma 567-2400 eða á www.bilahornid.is



Jeep Wrangler 4.2, árg 1991, ek:160þ.km, Flottur bíll. Verð:450þ. Upplýsingar í síma 567-2400 eða á www.bilahornid.is



Nissan Patrol – Diesel, árg 1998, ek:179þ.km, 35"breyttur, bsk, í toppstandi. Verð:1.490þ. Upplýsingar í síma 567-2400 eða á www.bilahornid.is



Toyota Landcruiser 100vx, árg 1998, ek:173þ.km, leður, lúga, 35"breyttur ofl. Ásett Verð:3.190þ. Tilboð:2.740þ. Upplýsingar í síma 567-2400 eða á www.bilahornid.is



TOYOTA

Toyota Austurlandi
Bílaverkstæði Borgþórs
Miðási 2 · 700 Egilsstaðir · Sími: 470-5070
www.bilakaup.net · www.toyota.is



Toyota Landcruiser 120 GX sjsk
Skráður: 06.2003 Ekinn: 52.000 km
Verð: 3.750.000 kr



Toyota Landcruiser 90 VX 3.0 sjsk
Skráður: 01.1999 Ekinn: 213.000 km.
Verð: 1.650.000 kr Tilboð: 1.550.000 kr



Toyota Landcruiser 120 GX sjsk
Skráður: 05.2005 Ekinn: 64.000 km
Verð: 4.390.000 kr



Hyundai Santa Fe 2.7 4x4 sjsk
Skráður: 10.2002 Ekinn: 63.000 km
Verð: 1.890.000 kr



Mercedes Benz Sprinter 413 CDI 4x4
Skráður: 16 manna Skráður: 03.2001 Ekinn: 235.000 km
Verð: 3.000.000 kr



Toyota Landcruiser 120 VX Bensin sjsk.
Skráður: 07.2003 Ekinn: 75.000 km. Verð: 3.930.000 kr

BÍLAR TIL SÖLU

Ódýr Toyota Rav4.

Toyota Rav 4 til sölu v. flutninga, árg. 99, ek. 98 þús, 4wd, 2000cc, 5 dýra, smurbók frá upphafi, nýskoðaður án athugasemda. Áhvílandi ca. 420 þús, 24 þús á mánuði.



Uppl. í s. 869 0386 eða 863 3360

BÍLABLAÐIÐ ALLA LAUGARDAGA.

ÞAÐ BER ÁRANGUR!

Allar smáauglýsingar fara einnig frítt í viku inn á **visir.is**

Fréttablaðið er smáauglýsingablaðið

ÞÖNTUNARSÍMI 550 5000 EÐA Á VISIR.IS

FRÉTTABLAÐIÐ

smáauglýsingar sem allir sjá.

**Dísel árg. 2007**

Nýr Dodge Ram 5,9 Cumminc. 4 dyra, sjálfsk., leður, rafmagnsr., cruise ctrl., a.c., dráttark., plast í palli. Uppl. í s. 893 4443.



Til sölu Volvo FH12 dráttarbil, 460 hp, 4/05, ek.152þ. Reglulega þjónustaður af Brimborg. Bill í toppstandi. Uppl. í síma 840-4090

**Klár í snjóinn!!**

Til sölu JCB 3CX, traktorsgrafa. Árg '05, ekin ca. 750vst. Gafnar, lögn fyrir tilt, opnanlega framskófla o.fl. Uppl. í s. 660 8501.



Lyftarar, brettatjakkar, skærlyftur, lyftuborð, trillur, vagnar, hjólabúnaður og ýmis létttæki. Vandaðar vörur, góð verð, öflug viðgerða og varahlutabjónusta. Létttækni ehf, Stórhöfða 27, s. 567 6955. Allar upplýsingar á www.lettitaekni.is

Viðgerðir**Pústþjónustan Ás**

Pústkerfi í flestar gerðir bíla. Sérsmíði & viðgerðir. 21/2" & 3" púst í jeppa og sendibíla. Einnig rafgeyma í úrvali

Fljót og góð þjónusta
S. 562 8966, Nóatúni 2

**Jólátrésalan Landakot**

Erum við IKEA Kauptún og við Landakotskirkju. Fallegur Normannspínur.



Jólátrésalan Landakot er samstarfsaðili og styrktaraðili

Pallbílur

Dodge Ram 1500 Hemi. Árg. 2003 ekin 26600 mílur. Áhugasmir hafið samband við Ella í síma 663 0014.

Mótorhjól**Icebike.is auglýsir**

Hjólamenn og aðrir áhuga og fjölskyldumeðlimir jólagjöfin gæti leynst hjá okkur. Eignum að eiga flest allt fyrir jólafólkið. Stór sem smá. S. 421 5452, lðavellir 10. Reykjanesbæ.



Til sölu Liebherr 14 tonna hjólavél árg '06. ca 750 vst. Tennt, slétt og tilt skófla. Uppl. í síma 660 8501.

KEYPT & SELT**Til sölu****Harmonikkunurðir**

Felliveggir - Öryggishlið - Sólhýsahurðir. Addco Ehf. S. 586 9010 addco@addco.is Auðbrekku 2, 200 Kóp.

ATH erum fluttir að Vesturhrauni 3 Garðabæ

Til sölu 12 volta, 24 volta og 32 volta vandaðir díóóljósakrossar á leiði, með eða án rafgeymis og hleðslutækis. Smásala. Vélaverkstæði JS. Vesturhrauni 3. Garðabæ. S. 554 0661, 897 4996 & 699 2502.



Jólasveinabúningar leiga/sala. Seljum einnig laus skegg og húfur með hári. S. 845 2510 og 588 7911.

Á ýmsar stærðir af ísskápum á 8 og 10 þ. Stálísskápur á 25 þ., þvottavél á 12 þ., þurrkari á 12 þ. og uppþvottavél á 10 þ. 14" sjónvarp á 5 þ. S. 896 8568.

Eldhúsinnrétting
Stór notuð eldhúsinnrétting til sölu. Selst á 20% af verði á nýrri innréttingu. Til sýnis. Uppl. í s. 898 2866.

Minkapelsar
Til sölu minkapelsar, síður og stuttur, blárefapels, skinnkragar, ullarkápur og jakkar t.d. í yfirstærðum og fl. Verð frá 5.000 kr.
KS. Diana s. 551 8481.



Fyrirtæki og stofnanir
Stubbastrumpar. Viltu losna við sigarettustubba og tyggjóklessur? Einnig til minni stubbar til að festa á vegg. Framleiðandi www.skrapp.is
Þöntunarsímar 661 3799 & 892 3750.

Hljóðfæri

Úrval af harmonikum í ýmsum stærðum og gerðum, auk fylgihluta, ólar, pokar, harmonikunótur, harmoniku geisladiskar. Mjög hagstæð verð EG-tónar. Sími Akureyri 4627374 & 6601648, sími Reykjavík 5683670 & 824 7610. Harmonikukensla fyrir byrjendur.

Til sölu Kawai digital píanó, 88 nótur, ásláttur og pedalar: sjá kawai.de/cn290_en.htm Sími 856 7316.

Hljómtæki

Færum myndbandsspólur, filmur, vinylplötur, ljósmyndir og kassettur á DVD eða geisladiska. DVD fjölföldun. Ódýrir diskar og hulstur.

GAGNVIRKNI
Hliðasmára 8, 201 Kóp, s. 517-4511
www.gagnvirgni.is

Sjónvarp

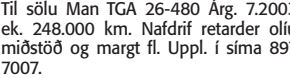
Sjónvarps/videoviðgerðir. Afsl. til elli/öryrkja. Sækjum. Litsyn, Síðumúli 35. S. 552 7095.

Vörubílar

Isuzu NPR sendibíll árg. 1992 í góðu lagi, upplýsingar hjá Vélheimum ehf. í síma 587 5414.



Til sölu Volvo FH12 460, árg. 2004 ekin 170 þ. Verð 6,5 millj. Uppl. í s. 893 6858.



Til sölu Man TGA 26-480 Árg. 7.2003 ek. 248.000 km. Nafdrif retarder oilu miðstöð og margt fl. Uppl. í síma 897 7007.

Fjór hjól

Puma 250cc árg. '03. Ný afturdekk og dempari. Sími 899 8024.

Hjólhýsi**Jólagjafir fyrir húsbíla og hjólhýsa eigendur.**

Cramer gasgrill, hjólagrindur, Truma-Ultraheat borðbúnaður, pottar og pönnur. omfl. Skoðuðu úrvalið hjá okkur. Hobbyhúsið Dugguvogi 12 S. 517 7040 www.hobbyhusid.is

Vinnuvélar

Úrval notaðra innfluttra lyftara til sölu. PON Pétur O. Nikulásson ehf s. 552 0110.

www.snjokedjur.is

Mikið úrval fyrir vinnuvélar og vörubíla. www.snjokedjur.is Skm ehf. Uppl. í s. 517 8400.

Bátar**30 rúmlesta skipstjórnarnám**

Fjarnám við Framhaldsskólann í Austur-Skaftafellssýslu. Skráning á vefnum www.fas.is Sími 4708070 Umsóknafrestur til 18. janúar.

Gúmmibátar & Gallar

Viðgerðarþjónusta, 10 ára reynsla. Seago björgunarbátar & vestir. S. 660 7570 www.gummibatari.is

Óska eftir slöngubát, má þarfnaðs viðgerðar. Uppl. í s. 664 3177.

Lyftarar

ALLAR GERÐIR AF VINNULYFTUM TIL LEIGU GÓÐ TÆKI & BETRA VERÐ
sími 565 4646 & 660 1700
WWW.ARMAR.IS



Körufubílaíleigan.
Ódýr og góð þjónusta. Vinnuhæð 32 metrar. Sala og leiga. S. 893 3573.

BÍLAR TIL SÖLU

Bjóðum nýja ISUZU atvinnubíla

Vélheimar ehf
Eirihöfða 14 • Reykjavík • Sími 587 5414

Þjónustuaðili: **KHG Þjónustan**



Billinn er nýr og rétt tilkeyrður, ekin 3þ.km. Beinsk 6 gíra og er drifinn af 2.4 lítra doch iv-tec FWD vél sem skilar 190 hestöflum.

**Aukahlutir & Búnaður:**

ABS hemlar - ASR spólvörn - 17" Álfelgur - Fjarstýrðar samlæsingar - Geislaspilari - Cruise Control (Hraðastillir) - Kastarar - information wheel (upplýsingarstýri) - Leðuráklæði - Litað gler - Líknaþelgír - Air Condition A/C (Loftkæling) - Rafdrifrið loftnet - Rafdrifnar rúður - Rafdrifnir speglar - Reyklaust ökutæki - trunklip (litill spoiler á skottinu) - Vökvastýri - Xenon aðalíjós - Þjófavörn - Þjónustubók billinn er á 17" vetrardekkjum og 17" sumardekk fylgja.

Billinn stendur hjá Toyotasalnum, Njarðarbraut 19 í Reykjanesbæ, Endilega koma og skoða því sjón er sögu ríkari.

Upplýsingar: Eigandi í 865-1386, Bílasala s. 420 6600

BÍLAR TIL SÖLU**NÝR Mercedes Benz 815 Atego**

Heildarþyngd 8,6 t
27 m³ kassi
MBB lyfta 1500kg
Þráðlaus fjarstýring
Heilopnun + gönguhurð
Bakkmyndavél
Útvarp CD
Spoiler



Eirihöfða 14, Reykjavík s. 587 5414

Þjónustuaðili: **KHG Þjónustan**
Mercedes Benz

Tölvur

Hraðbraut Hringiðunnar
ADSL tenging

Verð frá **3.690.-kr.**



Hringdu núna **525 2400**

Nýjar tölvur og fl. www.vefkaup.is

Notaðar tölvur og fl. <http://tolvur.vortex.is>

Kynntu þér sjónvarp yfir ADSL hjá Hringiðunni. Sími 525 2400.

Lítid notaðar tölvur **25-75% ÓDÝRARI**
BMS TÖLVULAUSNIR

Nýjar tölvur í hverri viku, góð verð. BMS-Tölvulausnir, Suðurlandsbraut 8. Sími 565 7080.

Ódýrar tölvuviðgerðir. Kem samdægurs í heimahús. Kvöld- og helgarþjónusta. Magnús s. 695 2095.

Vélar og verkfæri



CMT sagarblöð og fræsitenur í miklu úrvali. Ásborg Smiðjuveg 11 S. 564 1212.

Til bygginga



Hanna og smíða stiga. Fást á ýmsum byggingarstigum. Sérlausnir í þrengslum. 25 ára reynsla. Uppl. í s. 894 0431.

Verslun



Vorum að taka upp nýja sendingu, glæsilegur fatnaður í öllum stærðum. Hjartanlega velkomin. Emillía, Suðurlandsbraut 52 (bláa húsunum Fákafeni)

opið 11-22 fram að jólum.



40 - 80 % verðlækkun á öllum vörum. Friendtex Síðumúla 13, S. 568 2870. Opið 10:00 - 18:00 virka daga laugar-dag 10:00 -16:00.



Gleymdið ekki ástinni um jólin! Full búð af nýjum vörum. Súper tilboð á DVD. Skúlagötu 40a, s. 562 2433. Dalveg 16a, s. 562 2445. www.amor.is

TIL SÖLU

REIÐTYGI/HNAKKAR

Hnakkar- beisli - pískar- hjálmur - múlar - mular o.m.fl. Gæða jólagjafir

ÁSTUND
Háaleitisbraut 68, sími 568 4240

Tómstundahúsið

Plastmódel í miklu úrvali.

Tómstundahúsið, Nethyl 2, sími 5870600, www.tomstundahusid.is

ÞJÓNUSTA

Jólaskemmtanir



Jólasveinþjónusta
Vantar þig jólasvein? Við komum í heimahús, á jólaböll, húsfélög og aðrar samkomur. Margra ára reynsla. Uppl. í síma 8207378

Hreingerningar

Hreingerningabjónusta Þvegillinn
5 44 44 46
Hreingerum, bönur, þrifum glugga og eftir iðnaðarmenn, sjáum um flutningsþrif. Þvegillinn, stofnað 1969, sími 544 44 46.

Allt hreint fyrir jólin.

Þrifum fyrir heimili, húsfélag stofnanir og skóla. Tökum að okkur iðnaðarþrif, flutningsþrif, teppahreinsun og bönvinnu.

Láttu okkur um þrifin!

BK - Ræsting Hreingerningabjónusta
S. 868 5599 & 695 2710

Ertu að flytja? Og búin á því? Láttu mig um þrifin. Föst verðtilb. Flutningsþrif Bergþóru, s. 699 3301.

Tek að mér regluleg þrif. Fyrirtæki og heimili. Einnig flutningsþrif. S. 848 7367.

Bókhald

HSE Bókhald & Uppgjör ehf

Skattframtöl, Bókhald, Vsk. & launauppgjör, Ársuppgjör. Ódýr og góð þjónusta www.hsebokhald.is hsebokhald@hsebokhald.is Sími: 6926910

Bókhald, VSK, laun, skattskýrslur og stofnun fyrirtækja. Fagleg vinnubrögð á sanngjörnu verði. Bókhald og þjónusta ehf., sími 511 2930.

Málarar

MÁLARAMEISTARAFÉLAGIÐ
Er málarinn þinn Meistari?

malarar.is
S: 568 1165

Húseigendur: Varist fúskara. Verslið við fagmenn. Málarameistarafélagið. S. 568 1165.

Meindýravarnir



- Guðmundur Óli Scheving -
- Tek að mér meindýravarnir -
Gegn nagdýrum - skordýrum - áttfættlum og fuglum. Útvega allan búnað - geri verðtilboð fyrir heimili og fyrirtæki. Hef sérhæft mig í meindýravörnum HACCP umhverfi.
Upplýsingar og pantanir í síma 892 9121 Geymdu auglýsinguna.

Búslóðaflutningar

Ert þú að flytja? Búslóðafl., fyrirtækjafl., pianófl. o.fl. Extra stór bill. Flutningaþj. Mikaelis. S. 894 4560.

Búslóðafl. og allir almennir flutn. 2 menn ef óskað er. MJ flutningar. S. 692 7078.

Húsviðhald

Viðhaldsvirkni Ehf
S. 661 0117 & 690 9117

Málarameistarar, múrarar og smiðir, sérhæfa sig í öllu sem viðkemur viðhaldi fasteigna. Svo sem málnu utan sem innan. Sandspörslun. Steypumúr uppsteypu, sprungu og múrviðgerðum, tröppu- viðgerðum sem og margt fleira.

www.vidhaldsvirkni.is

virkni@vidhaldsvirkni.is

567 7570 892 7544
BROT BORTÆKNI
SÖGUN • BORUN
BEKKING • REYNISLA
www.bortaeigni.is
STEYPUSÖGUN KJARNABORUN MÚRBROT
567-7570

STEYPUSÖGUN KJARNABORUN
MÚRBROT MALBIKSSÖGUN
ÞRIFALEG UMGENGNI
SAGTÆKNI ehf
Bæjarflöt 8, 112, RVK
www.sagtaekni.is
567-4262 & 893-3236

Vantar þig viðhald?
Getum bætt við okkur verkefnum í viðhaldi og nýsmíði.
Íslenskir Verktakar ehf. S. 698 6491 & 898 0280

Húsviðhald!
Pak- og utanhússklæðningar og allt húsviðhald. Ragnar V. Sigurðsson ehf. S. 892 8647.

Magnús ehf
Alhliða múr og málningaverktakar. Getum bætt við okkur verkefnum innan og utanhúss. S. 847 6391 & 891 9890.

Krosstré ehf
Tökum að okkur viðgerðir. Alhliðaþjónusta. Tilboð eða tímavinna. Fagleg þjónusta. Uppl. í s. 847 1941, Örn & 898 4384, Sverrir.

Stíflupjónusta

Stíflulosun Röramyndun

Losa stíflur úr salernum, vöskum, baðkerum og niðurföllum. Röramyndavél til að staðsetja skemmdir í lögnum.

Skolphreinsun Ásgeirs sf.
S. 892 7260 & 567 0530.

Stíflupjónustan ehf
S.5542255: 8965800
Stíflulosun-Röramyndun
www.stiflutjonustan.is

Tölvur

Parftu aðstoð við tölvuna? Kem á staðinn og geri við. Viðurkenndur af Microsoft. 11 ára reynsla. Ríkháður S. 615 2000, 8-23 alla daga.

Vefsíðujólapakinn - 8.is

Nudd

Losaðu þig við jólastressið og slakaðu á. Ílmóli nudd gefur góðann liðann. Erla í s. 587 4517.

Spádómar

908 6116
Er spákonan **Sirry**
Ástir - fjármál heilsa
Einkatímar í S.845 4009

ALSPÁ
Miðlun, draumar, ráðgjöf, heilun, fyrirbærir, NLP.
Símaspá, einkatímar og. m.fl.
445 5000
FINN TÝNDA MUNI
VISA EURO MASTERS

HANNA S. 555 2927
SÍGAUNASPIL TAROT DRAUMAR FYRIRBÆNIR
ER VIÐ 12-24 VISA / EURO

Kærleiks-ljósíð
Spámiðill, Tarot-lestur og kristalkúla
Visa S. 566 7311 Euro

SPÁMIÐILL LÆKNAMIÐILL - HEILUN
TEK FÓLK Í EINKATÍMA
ER VIÐ ALLA DAGA FRÁ KL.10-18
aðeins er hægt að bóka tíma í GSM fra 18 des - 4 jan.
905-7010 697-8602

engill.is
Spá í 4 tegundir spila og kristal.
Uppl. í s. 557 4391 & engill.is. Áratuga reynsla. Þóra frá Brekkukoti.

Örlaga línan
Miðlar, spámiðlar, draumaráðningar.
Opið öll kvöld í síma **595 2001 & 908 1800**

Laufey s. 823 7181
Símaspá
Tarot
Miðlun
Fyrirbærir
Er við frá 09-01 eftir miðnætti 149 kr. mín.
VISA / EURO

Bella.is S: 699 1673.
EURO/VISA
Sílaspá. Tarot. Draumaráðningar. Andleg leiðsögn. Bið fyrir þeim sem vilja. Áratuga góð reynsla. S: 557 9939 (904 2080) 199,90 mín kl 16 - 24 virka daga og 18-24 laugardaga. Bella.is

Miðla til þín, því sem þeir sem farnir eru segja mér um framtíð þína. Einkatímar. Erla s. 587 4517.

Spennandi tími fram undan? Spákonan Yrsa í beinu samb. S. 908 6414. Símaspá, draumaráðningar.

Englajós til þín 908 5050
Andleg leiðsögn, tarot, fyrirbærir. Er við alla daga frá 16-02. Lára spámiðill.

TIL SÖLU

Höfum mikið úrval verkfæra fyrir alla, konur jafnt sem karla.
LOGEY EHF Vesturvör 7
Kópavogi S.511 2055
KRAFTWERK

GÍTARINN
HLJÓÐFÆRAVERSLUN
Þjóðlagagítar
Poki, Ól, Stilliflauta, Neglur
DVD Kennslumyndband.
Kr. 14.900,-
Stórhöfða 27 • Sími: 552-2125 • www.gitarinn.is • gitarinn@gitarinn.is

Rafvirkjun

Raflagnir Dyrasímar

Set upp ný dyrasímakerfi og geri við eldri. Endurnýja raflagnir í eldra húsnæði ásamt viðgerðum og nýlögnum.

Fljót og góð þjónusta
Sími 893 1733

Jón Jónsson
Löggiltur rafverktafi
www.raflagnir.is

Önnur þjónusta

Ertu á leið til Thailand? Kíktu á www.tropicaltravelasia.com 100% þjónusta

HEILSA

Heilsuvörur

ShapeWorks



Léttari og hressari með Herbalife. www.dagamunur.is s. Ásta. 891 8902

Taktu þér tak! Með Herbalife nærðu árangri og betri líðan. Erla Bjartmarz, s. 899 4183 www.eco.is

Missti 10 kg á 12 vik. Þú getur það líka með Herbalife. Rannveig 862 5920 www.heilsuval.topdiet.is

Botnlaus orka betri líðan! Herbalife Shapework. Heilsuráðgjöf og eftirfylgni. Kaupauki fylgir. Halldóra Bjarna hjúkrunarfræðingur. www.halldorabjarna.is S. 861 4019 & 868 4876.

Árangur með Herbalife! Ráðgjöf og eftirfylgni. Edda Borg www.lifstill.is. S. 896 4662.

Fæðubótarefni

Viltu léttast? Eða þyngjast? Þú getur það með Herbalife! Hafðu samband. Ólöf. S. 861 5356, olsiar@hotmail.com

Nudd

Viltu nudd? Hafðu samband við Lily í síma 869 6914.

Snyrting

Dekurhús didrix



S:561 8677

SKÓLAR & NÁMSKEIÐ

Námskeið

TROMMUNÁMSKEIÐ
Nýtt trommunámskeið verður 5-19. jan. Leiðbeinendur Gunnlaugur Briem & Jóhann Hjörleifsson. Upplýsingar gefur Dóra í síma 698 2329.

HEIMILIÐ

Heimilistæki



Gufustrauborð fyrir kröfuharða!

Ryksugukerfi -Rafvirkjar - Nuddpottþjónusta -Raftækjaverkstæði -Rafbylgjumælingar. Verslun opin 17-18. Hamraborg 5. Símar 567 8909 eða 863 8909 (24/7) www.rafheimilid.is



Dýrahald

ÚRVAL AF JÓLAGJÖFUM fyrir hunda og ketti, 10-15% afsláttur af rúmum og búrum. **Dýrabær Smáralind og Hlíðasmára 9, Kóp.**

Hundaræktin að Dalsmynni
Óskar landmönnum öllum gleðilegra jóla og vill í leiðinni minna á heimasíðuna okkar www.dalsmynni.is
Sími 566 8417 - www.dalsmynni.is



Franskir mastiff hvolpar til sölu uppl. í síma 662 2700. Vísa/euro.

TÓMSTUNDIR & FERÐIR

Fyrir veiðimenn



Ljósmyndun

Til sölu videomyndatökuvél, Sony Handycam HC19E, ársögmul, mjög lítið notuð. S. 869 3278.

HÚSNÆÐI

Húsnæði í boði

Leigjendur, takið eftir! Þið eruð skrefi á undan í leit að réttu íbúðinni með hjálp Leigulistans. Kíktu inn á www.leigulistinn.is eða hafðu samb. við okkur í s. 511 1600.

Hvassaleiti
4ra herbergja íbúð með bílskúr við Hvassaleiti í Reykjavík til leigu. Laus strax. Leigjast til langtíma. Nánari uppl. elisabet@arsalir.is eða í s. 533 4200 & 862 9781.

Herbergi við Lokastíg 101 Reykjavík, 10 fm með húsgögnum, sameiginlegt baðherbergi. Laust, 40 þús. á mánn., rafmagn og hiti innifalið. 2 mánn. fyrirfram. Langtímaleiga. Uppl. í s. 861 4142 milli kl. 10-17.

Til leigu 121 m2 íbúð með sérinngangi í Grundarhverfi á Kjalarnesi. Laust til afhendingar 1. febrúar. Upplýsingar veitir Jóhanna í s.6951366.

Húsnæði óskast

Vantar íbúð fyrir starfsmann á svæði 105, 101 kemur til greina. Vínberíð, Laugavegi 43. S. 551 2475.

Fjársterkur aðili óskar eftir 3-4 herb íbúð í 6-8 mánuði. /Eskileg staðsetning 101, 107 eða 170. Tilboð óskast send á asaasgeirs@hotmail.com

Óska eftir ódýrri stúdíó eða einstaklingsíbúð á höfuðborgarsv. Uppl. í s. 616 1016, Erna.

Atvinnuhúsnæði

Íðnaðarbil á höfuðborgarsvæðinu

Fyrirtæki óskar eftir íðnaðarplássi undir bílaverkstæði. langtímaleiga. Traustir leigjendur, snyrtileg umgengni. Leita að 100-300 fm með lágmark 4m lofthæð og góðum innkeyrsludryrum. S. 694 9117 - 899 9114.

Geymsluhúsnæði

Þú geymir í gám við geymum gáminn



Geymsla í skemmri eða lengri tíma!

Gámarnir eru staðsettir á lokuðu svæði Hafnarbakka.

HAFNARBAKKI
Suðurlönginni Hafnarfirði
Sími: 565-2733 - www.hafnarbakki.is

Þinn eigin geymslubílskúr. 7, 10 og 17 m2. Einnig bretti. Búslóðir, fyrirtæki, íðnaðarmenn. Upphitað og vaktað. S. 564 6500. www.veyslaeit.is

ATVINNA

Atvinna í boði

Kökuhornið í Bæjarlind. Óska eftir að ráða starfsmann, fast starf í verslun okkar. Tvískiptar vaktir. Ekki yngri en 25 ára. **Uppl. í síma 897 0702, Sirrý & 861 4545 Guðni.**

Jolli
Jolli Hafnarfirði óskar eftir fólki í hlutastarf. Breytilegar vaktir í boði. Tilvalin vinna fyrir skóla-fólk. Skemmtileg vinna með skemmtilegu fólki. **Umsóknareyðublöð fast á staðnum. Einnig gefur Líney uppl. í síma 565 4990**

Leikskólinn Sólborg

Leikskólinn Sólborg við Vesturhlíð auglýsir eftir leikskólakennara/starfsmanni frá og með áramótum. **Upplýsingar gefur skólastjóri í síma 551-5380**



Reykjanesbær - Pípulagningarmenn

Vantar pípulagningarmenn eða menn vana pípulögnum. **Uppl. gefur Guðni í s. 840 6115.**



Frístundaheimili

Starfsfólk óskast á frístundaheimilin við grunnskóla Reykjavíkurborgar eftir hádegi á virkum dögum. **Nánari upplýsingar á www.itr.is og í síma 411 5000.**

Útvegum starfsfólk frá Póllandi í flestar starfsgreinar. Uppl. í s. 699 6999.

Starfsmaður óskast í mötuneyti, verður að vera vanur matreiðslu. Góð laun í boði, dagvinna, frí allar helgar og rauða daga. Uppl í síma 896 8244.

Atvinna óskast

Íspólska ráðningaráttústan, býður pólska starfsmenn. Uppl. s. 8947799 og 0048669587238 eða ispolska@sim-net.is

27 ára karlmaður óskar eftir vinnu, er með vinnuvélaréttindi og meirapróf. Mikla reynslu á því sviði. Talar góða ensku. Uppl. í s. 848 1686.

TILKYNNINGAR

Ýmislegt

Mólekúl Hárstofa. Vegna fjölda áskorana höfum við ákveðið að hafa opið fram eftir kvöldi síðustu vikuna fyrir jól. **Tímabantanir í síma 511 3366, Mólekúl hárstofa, Vegamótastíg 4.**

Engar skuldir - Hærrí tekjur
Skoðuðu Magnad.com og lærðu að skapa þér þær tekjur sem þú vilt - heima hjá þér!

Einkamál

SPJALL SÖGUR OG DEIT
KARLAR 515-8800
KONUR 515-8888
ALLAR ÞJÓNUSTUR Í EINU NÚMARI
905-2580

LYKILL AD GÓDU SAMBANDI
TANTRA
EROTÍSK VERSLUN
LANDSINS MESTA ÚRVAL AF VHS, DVD OG LEIKFÖNGUM FYRIR FULLORÐNA OPIÐ MÁN - FÖS 12:00 - 20:00 OG LAUGARD, 12:00 - 18:00 FÁKAFENI 11
HLÍÐASMÁRA 13
SÍMI 588 6969 / 587 6969
WWW.TANTRA.IS

Spjöllum saman!
Konur (frítt): 555-4321
Karlar (19,90): 535-9940
Karlar (39,90): 904-5454

Vinsælasta stefnumótalinna landsins!
Rauða Torgið Stefnumót
Konur: 555-4321 (frítt)
Karlar: 905-2000 (199,90)
Karlar: 535-9920 (199,90)
Karlar: 535-9923 (frítt)

Símaspjall

við dómurnar á Rauða Torginu
908-6000 kr. 299⁹⁰
535-9999 kr. 199⁹⁰

Fantasiur
Hlustaðu á xxx-óra annarra eða taktu upp þína eigin!
905-5000 kr. 199⁹⁰
535-9950 kr. 199⁹⁰
535-9933 — Konur frítt
535-9934 — Karlar frítt

Kvöldsögur

Spannandi upptökur
Margir tugir kvenna!
Núna 400 upptökur!
Nýjar xxx upptökur í nánast hverri viku!
905-2002 kr. 99⁹⁰
535-9955 kr. 19⁹⁰

Sýndu þig - sjáðu aðra XXX samfélag á netinu www.raudatorgid.is



Símaspjall 908 6666.
Ertu einmanna á nóttinni? Hringdu í mig ég vil vera vinkona í þin í heitu símaspjalli. Opíð alla sólahringinn. Sýsta, Birta og Lilja.

TIL SÖLU

Erum flutt að Dalvegi 16a í Kópavogi!
Opnunartilboð!
Merkispiöld úr málmí með ígröfnu lettri.
Verð aðeins 990 kr. stk.
FISKÓ
Lifandi verslun
Fiskó • Dalvegi 16a • Kópavogi • www.fisko.is

Erum flutt að Dalvegi 16a í Kópavogi!
Opnunartilboð!
30 ltr. fiskabúr með öllum tilheyrandi búnaði
Verð aðeins 9.900 kr.
FISKÓ
Lifandi verslun
Fiskó • Dalvegi 16a • Kópavogi • www.fisko.is

ATVINNA

!Rafvirkja/kælímenn!
Óskum eftir að ráða rafvirkja/kælímenn til framtíðarstarfa. Áhugasamir hafi samband við skrifstofuna (Gunnar) í síma 587 8890 eða sendið email á gunnar@rafstjorn.is
RAFSTJÓRN ehf.
Virknir loftræstikerla er okkar lag!
Stangarhyl 1A • 110 Reykjavík • Sími: 587-8890 • www.rafstjorn.is

Góð byrjun



www.visir.is

Gerðu Vísi að upphafssíðunni þinni

Þú gætir unnið flugmiða fyrir tvo með Iceland Express, Nokia síma, áskrift hjá Digital Ísland, glaðning frá 66°Norður og gjafakörfur frá Nóa Sírius.



Iceland Express

NÓI SÍRIUS

digital island

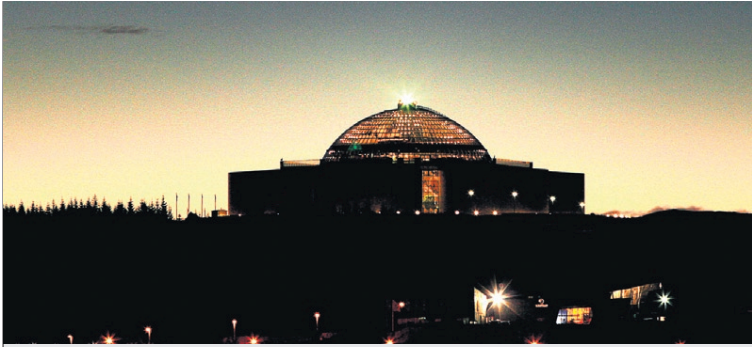
PlayStation

NOKIA

66°
NORDUR

visir

Fyrstur með fréttirnar!



PERLAN

Perlan, sem vígð var 21. júní 1991, tengir saman og hvílir ofan á sex hitaveitugeymum sem hver um sig rúmar fjórar milljónir lítra af heitu vatni. Perlan er stálgrindahús og er stálið auk þess hitagjafi hússins. Á veturna streymir heitt vatn um stálgrindina, en kalt vatn á sumrin. Á þennan hátt er hitastiginu í húsinu haldið stöðugu. Hýsir Perlan meðal annars kaffiteríu, vetrargarð, útsýnispall og veitingastað sem nýlega var valinn einn af fimm bestu útsýnisveitingahúsum heims af tímaritinu The Independent. (Heimild: www.perlan.is)



DRAUMAHÚSIÐ MITT GÁTTAÞEFUR LEPPALÚÐASON

Fullt, fullt, fullt af gáttum

Gáttaþef þarf ekki að kynna fyrir alþjóð. Hann var eitt sinn stríðið og dónalegt vandræðabarn en snéri við blaðinu og er nú hvers manns hugljúfi. Hann, rétt eins og allir aðrir, á sér draum um hið fullkomna hús en það á fyrst og fremst að vera leikvöllur fyrir hann og bræður hans.

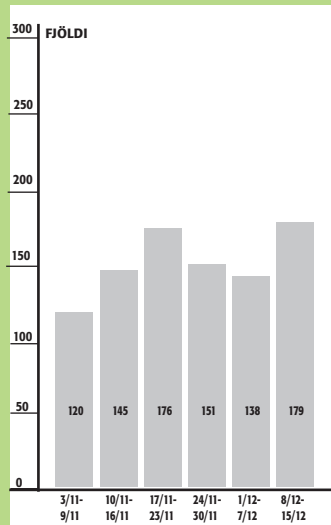
„Ég vil hafa fullt af dyrum svo ég geti rekið mitt ægífagra nef inn um dyragættina og þefað af hverju og hverjum sem er inni í herberginu,“ segir Gáttaþefur. „Í hverju herbergi verður svo eitthvað úldið, eitthvað sætt, eitthvað biturt, og eitthvað ætt svo þefurinn verði yndislegur.“

Gáttaþefur vill að öll fjölskyldan búi með honum í húsinu og þurfa því að vera 15 svefnherbergi. Eitt fyrir hvern bræðranna, eitt fyrir Grýlu og Leppalúða, og loks eitt fyrir jólaköttinn. „Það er ekki hægt að hafa hann inni í herberginu,“ segir Gáttaþefur. „Það er svo vond lykt af honum að hún yfirgnæfir allt annað.“

Gáttaþefur vill ekki að bræðrum sínum leiðist svo í húsinu verður fjárhús og fjós fyrir Stekkjarstaur og Giljagaur, myndarlegt eldhús fyrir Skyrgám, Þvörusleiki, Askasleiki og Pottaskefil, og búr fyrir Bjúgnakræki og Ketkrók. Milli allra herbergja verða gluggar, en þeir eru auðvitað fyrir Gluggagægi, og í hverjum glugga verða sjö kerti fyrir Kertasníki. Ekki þarf að hafa áhyggjur af Hurðaskelli því nóg verður af dyrum. „Svo þarf líka að vera skorsteinn fyrir feitabolluna og frænda okkar Santa Kláus,“ segir Gáttaþefur.



SELDAR EIGNIR Á HÖFUÐBORGARSVÆÐINU*



*Þinglýstir kaupsamningar. Heimild: Fasteignamat ríkisins.



Það er byggt og byggt.

Velta jókst

Kaupsamningum fjölgaði um 8,1 prósent milli mánaðanna október og nóvember og velta jókst um 4,3 prósent.

Samtals var 628 kaupsamningum um fasteignir þinglýst á höfuðborgarsvæðinu í nóvember. Heildarupphæð veltu í þeim viðskiptum nam 17,2 milljörðum króna og meðalupphæð á hvern kaupsamning var 27,4 milljónir króna. Viðskipti með eignir í fjölbýli námu 10,6 milljörðum, viðskipti með eignir í sérþýli 3,8 milljörðum og viðskipti með aðrar eignir 2,9 milljörðum króna.

En þegar nóvember 2006 er borinn saman við sama mánuð í fyrra fækkar kaupsamningum um 14,6 prósent milli ára og samdráttur er í veltu um 16,9 prósent.



VERKFRÆÐISTOFA SUÐURLANDS EHF

Austurvegi 3-5, 800 Selfoss • Sími 482 3900 • verksud@verksud.is

Verkfræðistofa Suðurlands óskar eftir verk- og tæknifræðingum

áhugasamir hafi samband í síma 482 3900, bardur@verksud og pb@verksud.is

Verkfræðistofa Suðurlands var stofnuð árið 1973 af nokkrum einstaklingum í Reykjavík og á Selfossi.

Verkfræðistofa Suðurlands veitir alla almenna verkfræðipjónustu á sviði byggingaverkfræði, lagnahönnunar og framkvæmdastjórnunar. Gæta þarf vel að góður undirbúningur framkvæmda getur sparað miklar upphæðir í framkvæmdakostnaði og er því mikilvægt að hönnuðir komi fljótt inn í undirbúning framkvæmda.

Pjónusta verkfræðistofunnar er meðal annars:

Undirbúningur framkvæmda:

Hönnun:

Húsagerð:

Vatns- og hitaveitur:

Gatna- og vegagerð:

Verktakapjónusta:

Pjónusta við framkvæmdaaðila:

