



## Viltu starfa hjá Libra við hugbúnaðargerð fyrir fjármálamarkaðinn?

Libra ehf. leitir nú að öflugum og jákvæðum einstaklingum í spennandi verkefni við þróun og þjónustu Libra hugbúnaðar

**Libra** þar sem fjármálaþekking verður að hugbúnaði

Hjá Libra ehf. starfa rúmlega 30 starfsmenn. Við byggjum á 18 ára grunni og erum leiðandi hugbúnaðarfyrirtæki á fjármálamarkaði á Íslandi.

Okkar helstu vörur, **Libra Loan** og **Libra Securities**, eru í notkun hjá flestum fyrirtækjum og stofnunum á íslenskum fjármálamarkaði.

Hjá okkur muntu fást við krefjandi verkefni í samhentum hópi sérfræðinga sem leggur áherslu á gott skipulag og stöðugar umbætur. Við erum með ánægt og hæft starfsfólk og vinnum náið með viðskiptavinum okkar.

## Við leitum af öflugum tæknimanni

### Starfssvið

- Tæknileg þjónusta við viðskiptavinum
- Uppsetningar á Libra hugbúnaði hjá viðskiptavinum
- Umsjón með rekstrarumhverfi Libra

### Hæfniskröfur

- Reynsla af rekstri Windows server, IIS og Microsoft Sql Server
- Reynsla af Oracle gagnagrunnum er kostur
- Góð samskiptafærni
- Frumkvæði og fagmennska í starfi
- Menntun og reynsla af rekstri tölvuverfa

Starfsúmsókn og ferilskrá sendist á [jonpall@librasoft.is](mailto:jonpall@librasoft.is) fyrir 12. maí. Nánari upplýsingar fúslega veittar í síma 595-8715. Bendum einnig á frekari upplýsingar og umsóknarform á vef okkar: [www.librasoft.is](http://www.librasoft.is)

# Sérfræðingur í verðmati hlutabréfa

Landsbankinn óskar eftir að ráða sérfræðing til að leiða starf hlutabréfateymis Hagfræðideildar. Viðkomandi þarf að hafa brennandi áhuga á fjármálamarkaði, framúrskarandi greiningarhæfileika og eiga auðvelt með að tjá sig skipulega í ræðu og riti. Starfið krefst hópvinnu og færni í mannlegum samskiptum.

### Helstu verkefni

- » Verðmat á skráðum hlutafélögum
- » Mat á stöðu og horfum á verðbréfamarkaði
- » Samskipti við markaðsaðila og forsvarsmenn fyrirtækja
- » Kynningar á greiningum

### Menntunar- og hæfniskröfur

- » Meistarapróf í viðskiptafræði, hagfræði eða sambærileg menntun
- » Þekking á verðlagningu hlutabréfa
- » Frumkvæði og sjálfstæð vinnubrögð
- » Reynsla af sambærilegum störfum er skilyrði

### Nánari upplýsingar

Nánari upplýsingar veita Daníel Svavarsson, forstöðumaður Hagfræðideildar í síma 410 6563 og Bergþóra Sigurðardóttir hjá Mannauði í síma 410 7907.

Umsókn merkt „Sérfræðingur í Hagfræðideild“ fyllist út á vef bankans.

Umsóknarfrestur er til og með 5. maí nk.





## Aðstoðarverslunarstjóri

Óskum eftir að ráða öflugan aðstoðarverslunarstjóra í Vínbúð á höfuðborgarsvæðinu.

### Starfssvið:

- Sala og þjónusta við viðskiptavinum
- Að fylgja eftir þjónustu- og gæðastefnu fyrirtækisins
- Verkstjórn í fjarveru verslunarstjóra
- Birgðahald og umhirða búðar

### Hæfniskröfur:

- Jákvæðni og rík þjónustulund
- Góð hæfni í mannlegum samskiptum
- Frumkvæði og metnaður í starfi
- Reynsla af verslunarstörfum er nauðsynleg
- Reynsla af verkstjórn er kostur
- Almenn tölvukunnátta er nauðsynleg og þekking á Navision kostur

Gildi ÁTVR eru LIPURÐ - ÞEKKING - ÁBYRGÐ.  
Ráðningar í stöður hjá fyrirtækinu taka mið af þessum gildum.

### Nánari upplýsingar veita:

Elísabet Sverrisdóttir,  
elisabet@hagvangur.is

Kristín Guðmundsdóttir,  
kristin@hagvangur.is

Umsóknarfrestur er til og með 12. maí nk.

Umsóknir óskast fylltar út á [www.vinbudin.is](http://www.vinbudin.is)

Stefna ÁTVR er að vera framúrskarandi þjónustufyrirtæki og þekkt fyrir samfélagslega ábyrgð. Fyrirtækið vill að vinnustaðurinn sé lifandi og skemmtilegur þar sem þjónusta og samskipti einkennast af lipurð, þekkingu og ábyrgð.



**Guðmundur Jónasson ehf.**  
óskar að ráða starfsmann í  
stjórnstöð

### Viðkomandi starfsmaður mun m.a. sjá um:

- Stjórnun og gerð tilboða vegna hópferða
- Skipulagningu ferða
- Símsvörun

### Hæfniskröfur vegna starfsins eru þessar:

- Meirapróf og reynsla af akstri hópferðabíla
- Íslenskukunnátta
- Þekking í tölvunotkun, Outlook, Word og Exel
- Rík þjónustulund
- Sæmileg enskukunnátta
- Hreint sakavottorð

Guðmundur Jónasson ehf. er framsækið ferðaþjónustufyrirtæki og jafnframt eitt af elstu fyrirtækjum á sínu sviði á landinu.

### Umsóknarfrestur er til 6. maí.

Áhugasamir sendi ferilsrá á netfangið  
[sigurdur@gjtravel.is](mailto:sigurdur@gjtravel.is)



Lögum samkvæmt ber Kvikmyndamiðstöð Íslands m.a. að stuðla að framleiðslu, dreifingu og kynningu á íslenskum kvikmyndum. Kvikmyndamiðstöð vinnur einnig að eflingu kvikmyndamenningar á Íslandi og því að treysta tengsl á milli íslenskra og erlendra kvikmyndagerðaraðila. [www.kvikmyndamidstod.is](http://www.kvikmyndamidstod.is)

## Kvikmyndaráðgjafi

Kvikmyndamiðstöð Íslands auglýsir störf kvikmyndaráðgjafa laus til umsóknar.

Kvikmyndasjóður starfar á vegum Kvikmyndamiðstöðvar Íslands. Hlutverk Kvikmyndasjóðs er að efla íslenska kvikmyndagerð með fjárhagslegum stuðningi. Kvikmyndaráðgjafar leggja listrænt mat á umsóknir sem berast til Kvikmyndamiðstöðvar um styrki úr Kvikmyndasjóði auk þess að fylgjast með framvindu verkefna.

Kvikmyndaráðgjafar skulu hafa staðgóða þekkingu eða reynslu á sviði kvikmynda og mega ekki hafa hagsmuna að gæta varðandi úthlutun eða gegna störfum utan Kvikmyndamiðstöðvar sem tengjast íslenskrum kvikmyndagerð meðan á ráðningartíma stendur.

Umsækjendur þurfa að hafa lokið námi frá viðurkenndum kvikmyndaskóla eða hafa a.m.k. 3ja ára starfsreynslu við kvikmyndagerð. Krafist er góðrar íslensku- og enskukunnáttu, auk þess er kunnátta í einu Norðurlandamáli kostur.

Um tímabundna ráðningu er að ræða og ráðningartími nemur allt að tveimur árum í senn. Um hlutastarf getur verið að ræða. Laun taka mið af launakjörum opinberra starfsmanna.

Nánari upplýsingar um meðferð umsókna og styrki er að finna í reglugerð um Kvikmyndasjóð: [www.kvikmyndamidstod.is/](http://www.kvikmyndamidstod.is/) Kvikmyndasjóður/Umsóknir/reglugerð

### Upplýsingar veitir:

Rannveig J. Haraldsdóttir  
[rannveig@hagvangur.is](mailto:rannveig@hagvangur.is)

Umsóknir óskast fylltar út á  
[hagvangur.is](http://hagvangur.is)

Umsóknarfrestur er til og  
með 12. maí



**HAGVANGUR**

SKÓGARHLÍÐ 12 105 REYKJAVÍK SÍMI 520 4700  
[www.hagvangur.is](http://www.hagvangur.is)

Sterk tengsl í  
íslensku atvinnulífi  
[www.hagvangur.is](http://www.hagvangur.is)



**HAGVANGUR**

SKÓGARHLÍÐ 12 105 REYKJAVÍK SÍMI 520 4700  
[www.hagvangur.is](http://www.hagvangur.is)

Capacent Ráðningar

## SÉRFRÆÐINGUR Í VARNARBÚNAÐI



Landsnet hf. annast flutning raforku á Íslandi og stýrir uppbyggingu flutningskerfisins. Landsnet stýrir jafnframt raforkukerfi landsins og tengir þannig saman framleiðendur og notendur raforku. Landsnet er ábyrgt og framsækið þjónustufyrirtæki með öflugra liðsheim, sterka samfélagsvitund og í fremstu röð í alþjóðlegum samanburði. Landsnet er starfsmanna- og fjölskyldvænt fyrirtæki. Hjá Landsneti starfa u.þ.b. 100 manns.

Um er að ræða fjölbreytt og krefjandi starf sem felur í sér rekstur varnarbúnaðar flutningskerfis Landsnets auk truflanagreininga. Starfið er unnið í fjögurra manna teymi innan deildarinnar Kerfisstjórn og markaður.

### Helstu verkefni og ábyrgð:

- Rekstur varnarbúnaðar, s.s. stillingar, prófanir, uppsetning og gerð varnaráætla
- Áætlanir um endurnýjun varnarbúnaðar
- Þjónusta við viðskiptavinum vegna stillinga og við val á varnarbúnaði
- Gerð og rýni tæknigagna
- Truflanagreiningar, gagnaöflun og skýrslugerð
- Þátttaka í viðtökuprófunum nýrra og breyttra flutningsvirkja
- Vinna í faghópum vegna nýframkvæmda

### Í boði er:

- Faglegt vinnuumhverfi með áherslu á framsæknar tæknilausnir
- Áhersla á þjálfun og tækifæri til starfsþróunar
- Fjölskylduvænn vinnustaður

### Menntunar- og hæfniskröfur:

- Verk- eða tæknifræðimenntun á sviði rafmagns
- Rafiðnmenntun er kostur
- Þekking á varnarbúnaði er kostur
- Hæfni í greiningum og túlkun gagna
- Færni í mannlegum samskiptum og samvinnu
- Skipulagshæfni, sjálfstæði og ögun í vinnubrögðum
- Sveiganleiki og hæfni til að vinna undir álagi

Kerfisstjórn og markaður annast stýringu raforkukerfisins og samhæfingu aðgerða í flutningskerfinu og tengdum einingum skv. raforkulögum. Í stjórnstöð Landsnets er rekið umfangsmikið stjórnkerfi fyrir raforkukerfi Íslands. Þróun og rekstur varnarbúnaðar er einnig á höndum starfsmanna deildarinnar. Á deildinni er jafnframt unnið að þróun markaðslausna, skilmálagarð sem varða viðskipti og rekstur, samskipti við viðskiptavinum, útgáfa upprunaábyrgða og uppgjöri orkuflæðis á landsvísi.

Umsóknarfrestur er til og með 9. maí nk. Umsækjendur eru vinsamlegast beðnir að sækja um starfið á heimasíðu Capacent Ráðninga, [www.capacent.is](http://www.capacent.is).

Umsókn um starfið þarf að fylgja ítarleg starfsferilsskrá og kynningarbréf þar sem gerð er grein fyrir ástæðu umsóknar og rökstuðningur fyrir hæfni viðkomandi í starfið. Nánari upplýsingar veita Helga Jónsdóttir ([helga.jonsdottir@capacent.is](mailto:helga.jonsdottir@capacent.is)) og Silja Jóhannesdóttir ([silja.johannesdottir@capacent.is](mailto:silja.johannesdottir@capacent.is)) hjá Capacent Ráðningum.

Capacent Ráðningar  
Borgartúni 27  
Sími 540 1000

capacent

Capacent Ráðningar

## NÝ OG ÁHUGAVERÐ STÖRF



Lífeyrissjóður starfsmanna ríkisins óskar eftir að ráða sérfræðinga til starfa. Um er að ræða nýtt starf skjalastjóra og tvö störf sérfræðinga.

### SKJALASTJÓRI

#### Skjalastjóri mun starfa við:

- Þróun og eftirfylgni skjalastefnu
- Mótun verklags við skjalastjórnun fyrir sjóðinn
- Umsjón með aðgangsstýringu skjala
- Gerð og eftirfylgni skjalavistunar- og grisjunaráætlunar
- Ráðgjöf og stuðning við stjórnendur og starfsmenn varðandi skjalamál
- Ábyrgð á að reglugerðum og stöðlum um skjalastýringu sé framfylgt
- Umsjón með skjalasafni og skjalavistunarkerfi

#### Menntunar- og hæfniskröfur:

- Háskólapróf í bókasafns- og upplýsingafræði
- Reynsla af skjalastjórnun mikill kostur
- Reynsla af skjalavistunarkerfum mikill kostur
- Góð almenn tölvukunnátta skilyrði

### NAUÐSYNLEGIR EIGINLEIKAR STARFSMANNA

- Frumkvæði, metnaður og sjálfstæði í vinnubrögðum
- Færni og lipurð í mannlegum samskiptum
- Þjónustulund og metnaður í starfi
- Talnagleggni og góð greiningargeta

Lífeyrissjóður starfsmanna ríkisins (LSR) er stærsti lífeyrissjóður landsins ef miðað er við eignir. Meginhlutverk sjóðsins er að greiða sjóðsfélögum eftirlaun til æviloka og koma á móts við þá vegna tekjutaps. Sjóðurinn tekur á móti iðgjöldum og ávaxtar þau í sameiginlegum sjóði til að standa undir skuldbindingum sínum varðandi elli-, örorku, maka- og barnalífeyri. Auk þessa veitir LSR sjóðsfélögum lán og tekur við og ávaxtar frjálstan lífeyrissparnað.

Umsóknarfrestur er til og með 13. maí nk. Umsækjendur eru vinsamlegast beðnir að sækja um störfina á heimasíðu Capacent Ráðninga, [www.capacent.is](http://www.capacent.is).

Umsókn um starfið þarf að fylgja ítarleg starfsferilsskrá og kynningarbréf þar sem gerð er grein fyrir ástæðu umsóknar og rökstuðningur fyrir hæfni viðkomandi í starfið. Nánari upplýsingar veita Ragnheiður S. Dagsdóttir ([ragnheidur.dagsdottir@capacent.is](mailto:ragnheidur.dagsdottir@capacent.is)) og Þóra Pétursdóttir ([thora.petursdottir@capacent.is](mailto:thora.petursdottir@capacent.is)) hjá Capacent Ráðningum.

Capacent Ráðningar  
Borgartúni 27  
Sími 540 1000

capacent



# Kennslufræðingur háskólakennslu

## við Kennslumiðstöð Háskóla Íslands

### Við Kennslumiðstöð Háskóla Íslands er laust til umsóknar starf kennslufræðings á sviði háskólakennslu.

Starfið felst fyrst og fremst í að skipuleggja og sinna kennslufræðilegri þjónustu á vettvangi opinberu háskólanna fjögurra sem eru auk Háskóla Íslands, Háskólinn á Akureyri, Landbúnaðarháskóli Íslands og Hólaskóli – Háskólinn á Hólum. Í starfinu skal tekið mið af þörfum einstakra háskóla og kennslufræðilegu samstarfi þeirra á milli.

#### Helstu verkefni:

- Kennsla á sviði kennslufræða fyrir starfsfólk háskóla.
- Fræðsla og ráðgjöf til kennara, deilda og sviða um kennslu og kennsluhætti.
- Gerð fræðsluefnis um kennslufræðileg efni.
- Umsjón með margvíslegum matsverkefnum á sviði náms og kennslu, m.a. vegna gæðamats.
- Stuðningur við þróun kennsluhátta við opinberu háskólana.

Umsóknarfrestur er til 6. maí nk. Nánari upplýsingar veitir Guðrún Geirsdóttir, dósent og deildarstjóri Kennslumiðstöðvar, sími: 525-4447; netfang: [gudgeirs@hi.is](mailto:gudgeirs@hi.is).

Sjá nánar um starfið á [www.starfatorg.is](http://www.starfatorg.is) og [http://www.hi.is/laus\\_storf](http://www.hi.is/laus_storf)

#### Menntunar- og hæfniskröfur:

- Háskólamenntun í kennslufræði.
- Frumkvæði og samskiptahæfni.
- Skipulags- og stjórnunarhæfni.
- Reynsla af því að vinna í háskólasamfélagi æskileg.



HÁSKÓLI ÍSLANDS



GRUNNSKÓLINN  
STYKKISHÓLMI

## Sérkennari

Grunnskólinn í Stykkishólmi auglýsir eftir sérkennara í stöðu verkefnisstjóra frá og með 1. ágúst næstkomandi.

#### Hæfnis- og menntunarkröfur:

- Kennsluréttindi og kennslureynsla á grunnskólastigi
- Framhaldsmenntun á sviði sérkennslufræða
- Faglegur metnaður og skipulagshæfni
- Hæfni í mannlegum samskiptum

Launakjör eru samkvæmt kjarasamningi Sambands íslenskra sveitarfélaga og KÍ

#### Umsóknarfrestur er til 10. maí

Nánari upplýsingar um starfið veitir Gunnar Svanlaugs-son, skólastjóri, í sínum 4338178 og 8648864 eða netfanginu [gunnar@stykk.is](mailto:gunnar@stykk.is)



Barnaverndarstofa

## Fósturforeldrar óskast

Barnaverndarstofa leitar að fólki sem hefur áhuga á að taka að sér börn og unglíngla í fóstur. Um er að ræða bæði ráðstafanir í tímabundið fóstur og varanlegt fóstur. Sérstaklega er leitað að fólki sem búsett er á höfuðborgarsvæðinu eða í nálægð við framhaldsskóla.

Bent er á heimasíðu Barnaverndarstofu

<http://www.bvs.is/almennningur/gerast-fosturforeldri/>

Nánari upplýsingar eru veittar á Barnaverndarstofu í síma 530 2600.

## Sérfræðingur á vörustjórnunarsviði

**Við leitum** að sérfræðingi í birgðastýringu og flutningsmiðlun til að starfa á vörustjórnunarsviði fyrirtækisins.

**Starfssvið og ábyrgð:** Fagleg ráðgjöf við vörustjórnun, umsjón með birgðastýringu og innflutningi á vörum sem viðskiptavinir okkar setja á markað. Vinnutími er sveigjanlegur á bilinu 08:00 – 17:00.

#### Hæfniskröfur:

- Reynsla af birgðastýringu og flutningsmiðlun.
- Háskólapróf er kostur.
- Hæfileiki til að tileinka sér metnað, þjónustulund, áreiðanleika og traust í þeim verkefnum sem fyrir liggja.

Ef þú hefur áhuga á að starfa með okkur biðjum við þig vinsamlegast að senda umsókn með tölvupósti á netfangið [gudny@parlogis.is](mailto:gudny@parlogis.is) fyrir 6. maí 2013.

Nánari upplýsingar veitir Guðný Rósa Þorvarðardóttir gegnum netfangið [gudny@parlogis.is](mailto:gudny@parlogis.is) eða í síma 5900 250.

Við bjóðum upp á hvetjandi starfsumhverfi fyrir öflugt fólk þar sem hæfileikar hvers og eins fá að njóta sín.

Parlogis er framsækið vörustjórnunarfyrirtæki. Við veitum viðtæka þjónustu til fyrirtækja sem markaðssetja lyf, hjúkrunarvörur og aðrar heilsutengdar vörur. Velta fyrirtækisins er yfir 8 milljarðar króna á ári. Hjá Parlogis starfa tæplega 60 starfsmenn og vegna aukinna verkefna viljum við gjarnan fjölga í ráðgjafahóp okkar.



SVEITARFÉLAGIÐ  
VOGAR



## Stóru-Vogaskóli

Við Stóru-Vogaskóla vantar kennara í smíði og textíl, um hlutastarf er að ræða.

Einnig vantar umsjónarkennara á yngsta stigi.

**Menntunarkröfur:** kennsluréttindi.

#### Fyrirspurnir og umsóknir skal senda á:

Svava Bogadóttir, skólastjóri og Hálfan Þorsteinsson aðstoðarskólastjóri í síma 440-6250.

Einnig er hægt að senda fyrirspurnir á: [skoli@vogar.is](mailto:skoli@vogar.is) [www.storuvogaskoli.is](http://www.storuvogaskoli.is)

## Heilsuleikskólinn Suðurvellir

Við óskum eftir að ráða deildarstjóra og leikskólakennara til starfa næsta haust.

#### Fyrirspurnir og umsóknir skal senda á:

María Hermannsdóttir leikskólastjóri og Oddný Baldvinsdóttir aðstoðarleikskólastjóri í síma 440-6240. Einnig er hægt að senda fyrirspurnir á [leikskoli@vogar.is](mailto:leikskoli@vogar.is)

Laun samkvæmt kjarasamningi Kennarasambands Íslands og Launanevndar Sveitarfélaga.

**Umsóknarfrestur er til 10. maí.**





## Heimsklassa Þjónusta

Hefur þú áhuga á að starfa sem hluti af metnaðarfullsta þjónustuteymi Íslands?

Hótel Holt, Gallery Restaurant og Viðeyjarstofa, leita nú að starfsfólki í eftirfarandi stöður:

## Viðeyjarstofa

Viðeyjarstofa er opin daglega frá 15. maí til 30. september frá 10:00-18:30

Við leitum af rekstrarstjóra sem sér um daglegan rekstur, starfsmannahald, innkaup og fleira. Viðkomandi þarf að vera eldri en 25 ára og með góða reynslu af þjónustustörfum.

Vinsamlegast sendið okkur ferilskrá ásamt mynd á [videyjarstofa@videyjarstofa.is](mailto:videyjarstofa@videyjarstofa.is)

## Gallery Restaurant – Hótel Holti

Leitar af faglærðum þjónum eða einstaklingum með mikla reynslu af þjónustustörfum í hlutastarf.

Vinsamlegast sendið okkur ferilskrá ásamt mynd á [gallery@holt.is](mailto:gallery@holt.is)

## Gestamóttaka á Hótelinu

Fullt starf fyrir sveigjanlegan og áhugasaman einstakling með ástríðu fyrir því að skapa ógleymanlegar minningar fyrir gesti okkar.

Vaktavinna unnin 15 daga mánaðarinn frá 8-20.

Þarf að hafa fullkomið vald á skrifaðri og talaðri íslensku og ensku og vera 20 ára eða eldri.

Þarf einnig að geta bundið sig í eitt ár. Sumarstarfsmenn í námi koma ekki til greina.

Vinsamlegast sendið okkur ferilskrá með mynd á [sverrir@holt.is](mailto:sverrir@holt.is)



## KOMDU TIL LIÐS VIÐ OKKUR

### SÉRFRÆÐINGUR Í SKIPULAGNINGU Á VIÐHALDI FLUGVÉLA

Laust er til umsóknar starf sérfræðings í skipulagningu á viðhaldi flugvéla (Aircraft Maintenance Planner) í tækniþjónustu á Keflavíkurflugvelli.

#### STARFSSVIÐ:

- Vinna við skipulagningu á viðhaldsaðgerðum samkvæmt viðhaldsáætlun flugvéla
- Önnur tilfallandi verkefni

#### HÆFNISKRÖFUR:

- Þarf að hafa lokið prófi í flugvirkjun
- Góðir skipulagshæfileikar
- Reynsla af viðhaldsstarfi flugvéla er æskileg
- Góð enskukunnátta er skilyrði
- Góð tölvukunnátta er skilyrði
- Góðir samskiptahæfileikar
- Þarf að hafa góða kostnaðarvitund

#### Nánari upplýsingar veita:

Hafliði Jón Sigurðsson | [hafliði@its.is](mailto:hafliði@its.is)

Steinunn Una Sigurðardóttir | [unasig@icelandair.is](mailto:unasig@icelandair.is)

+ Umsóknir ásamt ferilskrá óskast fylltar út á [www.icelandair.is/umsokn](http://www.icelandair.is/umsokn) eigi síðar en 5. maí 2013.



ISLENSKA SÍLÍUS ICE 63921 4/13

## DÆMIGERÐUR SÉRFRÆÐINGUR

100 hugmyndir á dag

Reikniheili

Kolsvartur húmor

Lífir í framtíðinni

## Við leitum að kraftmiklum sérfræðingi til Gagnaflutningskerfa

Sérfræðingur hjá Gagnaflutningskerfum sinnir uppbyggingu Ljósnetsins og Sjónvarps Símans. Helstu verkefni hans eru prófanir og þróun á myndlyklum og endabúnaði fyrir ADSL, VDSL og ljósleiðara.

Starfsmaðurinn hefur umsjón með samskiptum við birgja og er ábyrgur fyrir þróun og rekstri kerfis sem sér um miðlæga stýringu á endabúnaði viðskiptavina.

#### Menntun og reynsla:

- Háskólamenntun í verkfræði, tölvunarfræði eða skyldum greinum
- Góð enskukunnátta er nauðsynleg
- Haldgöð þekking á netkerfum er æskileg
- Reynsla af JavaScript, Java og XML/SOAP og TR-69 æskileg.

#### Persónueiginleikar:

- Mikil samskiptalipurð og hæfni til að vinna í hópi
- Vinnusemi og öguð vinnubrögð
- Góð aðlögunarhæfni
- Heilindi

Umsóknarfrestur er til og með 5. maí 2013

Fyrirspurnir berist til Brynhildar Halldórsdóttur ([brynhildur@skipti.is](mailto:brynhildur@skipti.is)). Aðeins er tekið á móti umsóknum í gegnum [www.siminn.is](http://www.siminn.is).

Við höfum gildi Símans að leiðarljósi í störfum okkar og erum skapandi, áreiðanleg og lipur.

ENNEMM / SJA / NME7603



# Aðalbókari Blönduósbæjar

Blönduósbær óskar eftir að ráða aðalbókara Blönduósbæjar. Aðalbókari heyrir undir bæjarstjóra.

## Starfssvið:

- Umsjón, eftirlit og ábyrgð á bókhaldi fyrir sveitarsjóð og stofnanir hans
- Umsjón með launamálum, reikningagerð og innheimtumálum
- Upplýsingagjöf til endurskoðenda og forstöðumanna stofnana sveitarfélagsins
- Aðstoða bæjarstjóra við umsjón með fjármálum sveitarfélagsins
- Ýmis önnur verkefni sem til falla hverju sinni

## Menntunar- og hæfniskröfur:

- Menntun á háskólastigi sem nýtist í starfi er æskileg
- Starfsreynsla sem nýtist í starfi
- Frumkvæði og sjálfstæði í vinnubrögðum
- Hæfni í mannlegum samskiptum
- Hæfileikar til að miðla upplýsingum í töluðu og rituðu máli

Nánari upplýsingar veitir Arnar Þór Sævarsson, bæjarstjóri Blönduósbæjar, arnar@blonduos.is eða í síma 455-4700.

Umsóknarfrestur er til og með 6. maí 2013.



BLÖNDUÓSBÆR  
Hjálabyggð 33 | 540 Blönduósi | Sími 455-4700



## Frostfiskur óskar eftir að ráða vanan Baader-mann til sumarfleysinga

Nánari upplýsingar hjá vélstjóra í síma 840 0075.



Frostfiskur ehf.



SÖGUSETUR ÍSLENSKA HESTSINS

Sögusetrið er miðstöð þekkingar og fræðslu um sögu íslenska hestsins. Það er staðsett á Hólum í Hjaltadal.

Upplýsingar um markmið og starfsemi setursins er að finna á sogusetur.is.

## Setrið óskar eftir að ráða forstöðumann í 75% starf.

### Hæfniskröfur.

- Háskólamenntun og/eða reynsla sem nýtist í starfinu.
- Frumkvæði og áhugi.
- Góð samskiptahæfni.

Forstöðumaður þarf að geta hafið störf sem fyrst.

Umsóknarfrestur er til 10. maí.

Umsóknir sendist Sögusetri íslenska hestsins á Hólum í Hjaltadal, 551 Sauðárkróki eða á vikingur@holar.is.

# Skólastjóri Varmahlíðarskóla

Staða skólastjóra við Varmahlíðarskóla í Skagafirði er laus til umsóknar. Leitað er að öflugum og framsýnum leiðtoga sem er tilbúinn til að leiða þróttmikið skólastarf og taka þátt í eflingu skólasamfélagsins í héraðinu.

## Starfssvið:

- Ábyrgð á rekstri skólans og daglegri starfsemi.
- Fagleg forysta á sviði kennslu og þróunar í skólastarfi.
- Ábyrgð á samstarfi við heimili og samfélag.

## Menntunar- og hæfniskröfur:

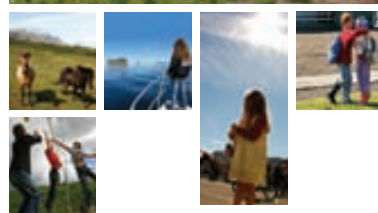
- Umsækjandi skal hafa starfsheitið grunnskólakennari og viðbótarmenntun í stjórnun eða kennslureynsla á grunnskólastigi sbr. 12. grein laga nr. 87/2008.
- Reynsla af rekstri, stjórnun og þróunarstarfi.
- Hæfni í mannlegum samskiptum.
- Metnaður, skipulagshæfni og leiðtogahæfileikar.

Leitað er að einstaklingi sem hefur skýra sýn í skólamállum, er metnaðarfullur, skapandi og áhugasamur um nærsamfélagið. Skólastjóri skal vera reiðubúinn til að leita nýrra leiða í skólastarfi. Hann starfar í nánu samstarfi við sviðsstjóra og aðra stjórnendur á fjölskyldusviði og tekur þátt í verkefnum sem snúa að þróun í skólamállum í Skagafirði. Æskilegt er að skólastjóri hafi búsetu í Varmahlíð eða nágrenni. Staðan er laus frá 1. ágúst nk. Æskilegt er að umsækjandi geti hafið störf fyrr. Launakjör eru samkvæmt samningi LN og KÍ.

## Umsóknarfrestur er til 1. maí nk.

Nánari upplýsingar veitir Herdís Á Sæmundardóttir, sviðsstjóri fjölskyldusviðs í síma 455 6000 og á netfangi has@skagafjordur.is.

Umsóknir má senda rafrænt á netfangið skagafjordur@skagafjordur.is eða skila í Ráðhúsið á Sauðárkróki í umslagi merktu „Umsókn um starf skólastjóra“. Umsóknnum skal fylgja greinargott yfirlit yfir nám og störf, leyfisbréf til kennslu, upplýsingar um frumkvæði á sviði fræðslumála, ábendingar um meðmælendur sem og almennar upplýsingar um viðkomandi.



Í Varmahlíðarskóla er framsækið og metnaðarfullt skólastarf. Þar eru um 130 nemendur í 1.-10. bekk. Í Varmahlíð er einnig starfræktur leikskóli með um 35 börnum. Á milli þessara skóla er mikið samstarf og gert er ráð fyrir að skólastjóri taki virkan þátt í að þróa samstarf og samþættingu við leikskólann enn frekar. Tónlistarskóli er starfræktur í húsnæði grunnskólans.

Varmahlíðarskóli vinnur eftir öflugu sjálfsmatskerfi, fylgir áætlun Olweusar í eineltismálum og unnið er að innleiðingu Grænfánans. Þá tekur skólinn virkan þátt í ýmsu þróunarstarfi með öðrum skólum í sveitarfélaginu og jafnframt er skólinn virkur í erlendum samstarfsverkefnum.

Nánari upplýsingar um skólann er að finna á heimasíðu hans [www.varmahlidarskoli.is](http://www.varmahlidarskoli.is)

Í Skagafirði búa um 4.300 manns. Samfélagið er fjölskylduvænt og þjónusta við íbúa öflug. Atvinnulíf er sterkt og fjölbreytt þar sem matvælavinnsla hvers konar skipar stóran sess í tengslum við fjölbreyttan landbúnað og öfluga fiskvinnslu, auk þess sem ferðaþjónusta er vaxandi atvinnugrein. Menningarlíf er blómlegt í héraðinu og sagan við hvert fótmál.

Varmahlíð er þjónustukjarni sem liggur miðsvæðis í héraðinu. Þar búa um 130 manns og ásamt leik- og grunnskóla er þar starfrækt verslun og veitingaþjónusta, hótél, sundlaug, íþróttahús ásamt fleiru.



Akraneskaupstaður

## Akraneskaupstaður Lausar kennarastöður í grunnskólum

### Grundaskóli

Almenn kennsla, umsónarkennarastarf, um er að ræða þrjár 80% stöður á mið- og yngsta stigi skólans.

Grundaskóli er heildstæður grunnskóli með rúmlega 600 nemendum. Í skólanum er metnaðarfullt starf sem byggir á góðu starfsumhverfi, góðri samvinnu starfsfólks, nemenda, foreldra og annarra samstarfsaðila skólans. Skólinn vinnur samkvæmt lífsleiknistefnunni „Uppeldi til ábyrgðar“.

Lögð er áhersla á að nemendum líði vel í skólanum og að þeir fái kennslu við hæfi.

Nánari upplýsingar gefur Hrönn Ríkharðsdóttir skólastjóri í síma 433 1400. Veffang heimasíðu skólans er [www.grundaskoli.is](http://www.grundaskoli.is)

### Brekkubæjarskóli

Almenn kennsla, umsónarkennarastarf á miðstigi, um er að ræða 80% stöðu.

Brekkubæjarskóli er heildstæður grunnskóli með rúmlega 600 nemendum. Lífsleiknistefna skólans felst í einkunnarorðum skólans „Góður og fróður“. Skólinn er grænfánaskóli og leggur áherslu á list- og verkgeinar í skólastarfinu.

Nánari upplýsingar gefur Arnbjörg Stefánsdóttir skólastjóri í síma 433 1300.

Veffang heimasíðu skólans er [www.brak.is](http://www.brak.is)

Ofangreindar stöður eru lausar frá 1. ágúst 2013. Laun eru skv. kjarasamningum FG og launanevndar Sambands íslenskra sveitarfélaga. Umsækjendur skulu hafa leyfisbréf grunnskólakennara.

Umsóknarfrestur er til 10. maí.

Umsóknnum skal skilað í þjónustuver bæjarskrifstofunnar, Stílholti 16-18, 300 Akranesi eða á netfangið [akranes@akranes.is](mailto:akranes@akranes.is).

Hægt er að nálgast umsóknareyðublöð á heimasíðu Akraneskaupstaðar, [www.akranes.is](http://www.akranes.is)

[www.skagafjordur.is](http://www.skagafjordur.is)



Skagafjörður



Barnaheill  
Save the Children á Íslandi

Vissir þú að...

Foreldrar bera megin ábyrgð á að stuðla að líkamlegum, andlegum og félagslegum þroska barna sinna.



## Vantar þig aukatekjur?

Alþjóðlegt fyrirtæki með áratuga reynslu leitar eftir jákvæðu ábyrgðarfullu fólki, sem getur unnið sjálfstætt. Miklir framtíðarmöguleikar, sveigjanlegur vinnutími og stuðningur. Möguleiki á að starfa erlendis. Fullt starf eða hlutastarf. Góðir tekjumöguleikar frá 50 þús. til 600 þús. á mánuði. Hafið samband í síma 696 1012 eða sendið email á [fullkominndagur@gmail.com](mailto:fullkominndagur@gmail.com)

Sveitarfélagið Ölfus



Grunnskólinn í Þorlákshöfn

## Grunnskólakennari óskast

Grunnskólinn í Þorlákshöfn óskar eftir að ráða grunnskólakennara vegna barnburðarleyfis fyrir næsta skólaár. Um er að ræða kennslu yngri barna í 100% stöðu.

Allar nánari upplýsingar veita Halldór Sigurðsson, skólustjóri [halldor@olfus.is](mailto:halldor@olfus.is) og Jón H. Sigurmundsson, aðstoðarskólustjóri, [jon@olfus.is](mailto:jon@olfus.is). Síminn er 480-3850

Upplýsingar um skólastarfið eru einnig á heimasíðu skólans: <http://skolinn.olfus.is>

Umsóknnum skal skilað fyrir 10. maí nk. í Grunnskólann í Þorlákshöfn.

Skólustjóri

# Sérfræðingur á alþjóðasviði

## Rannís óskar eftir sérfræðingi á alþjóðasviði

### Starfið felur í sér eftirfarandi:

- Umsjón með og þátttaka í alþjóðasamstarfi Rannís í samstarfi við sviðsstjóra og aðra starfsmenn
- Þjónusta við og kynning á rannsóknáætlun Evrópusambandsins
- Dagleg samskipti og þjónusta við viðskiptavinum stofnunarinnar
- Umsjón með framkvæmd alþjóðlegra verkefna með þátttöku Rannís
- Þátttaka í verkefnum og samstarf við aðra starfsmenn eftir atvikum
- Skipulagning funda og ráðstefna sem og þátttaka í kynningarstarfi

### Menntunar- og hæfniskröfur:

- Framhaldsmenntun á háskólastigi sem nýtist í starfi
- Reynsla af verkefnastjórnun og upplýsingamiðlun er æskileg
- Reynsla af rannsóknum er kostur
- Frumkvæði, áæðni og metnaður til að beita vönduðum vinnubrögðum og ná árangri í starfi
- Eiga auðvelt með að setja sig inn í ný viðfangsefni
- Góðir samskiptahæfileikar
- Reynsla af notkun algengra tölvuforrita
- Góð íslenskukunnátta og mjög góð færni í ensku, ásamt Norðurlandamáli, önnur tungumálakunnátta er kostur
- Sveigjanleiki og sjálfstæði í starfi

### Umsóknarfrestur er til og með 12. maí nk.

Frekari upplýsingar veitir Elísabet Andrésdóttir, sviðsstjóri alþjóðasviðs, [elisabet.andresdottir@rannis.is](mailto:elisabet.andresdottir@rannis.is), sími 515 5809.

### Nánar á [www.rannis.is](http://www.rannis.is)

Rannís er miðstöð stuðningskerfis vísinda- og tæknisamfélagsins, menntunar og þróunar mannaúts auk menningar og skapandi greina. Rannís stuðlar að þróun þekkingarsamfélagsins með rekstri samkeppnissjóða, aðstoð og kynningu á alþjóðlegum sóknarfærum og samstarfsmöguleikum auk þess að greina og kynna áhrif rannsókna, menntunar og menningar á þjóðarhag. Hlutverk Rannís er að veita faglega aðstoð og þjónustu við undirbúning og framkvæmd stefnu Vísinda- og tækniráðs.



rannís

Laugavegi 13, 101 Reykjavík,  
Dunhaga 5, 107 Reykjavík,  
sími 515 5800, [rannis@rannis.is](mailto:rannis@rannis.is)  
[www.rannis.is](http://www.rannis.is)



[www.hafnarfjordur.is](http://www.hafnarfjordur.is)

ÞJÓNUSTUVER HAFNARFJARDARBÆJAR  
STRANDGATA 6  
220 HAFNARFJÖRDUR  
SÍMI 585 5500  
FAX 585 5599

## Skólaskrifstofa Hafnarfjarðar Leikskólustjóri

Staða leikskólustjóra við leikskólann Hörðuvelli í Hafnarfirði er laus til umsóknar.

Meginhlutverk leikskólustjóra er að stýra og bera ábyrgð á daglegri starfsemi og rekstri leikskólans en einnig að veita skólanum faglega forystu á sviði kennslu og þróunar í skólastarfi.

### Umsækjandi þarf að hafa til að bera eftirfarandi þætti:

- Leikskólakennaramenntun
- Reynsla af stjórnun leikskóla skilyrði og framhalds menntun á sviði stjórnunar, uppeldis-eða kennslufræði æskileg
- Lipurð í mannlegum samskiptum
- Metnað og áhuga fyrir nýjungum

Nánari upplýsingar um starfið veitir Magnús Baldursson, sviðsstjóri fræðsluþjónustu í síma 585 5500, netfang [magnusb@hafnarfjordur.is](mailto:magnusb@hafnarfjordur.is) en sviðsstjóri er næsti yfirmaður leikskólustjóra.

Um kaup og kjör fer samkvæmt kjarasamningi launanevndar sveitarfélaga og FL.

Umsókn þarf að innihalda yfirlit um menntun og reynslu ásamt ítarlegri greinargerð um fyrirhugaðar áherslur í skólastarfi.

Í samræmi við jafnréttisstefnu Hafnarfjarðar eru karlar jafnt sem konur hvattir til að sækja um starfið.

Umsókn skal skilað til fræðsluþjónustu Hafnarfjarðar, Strandgötu 6, 220 Hafnarfjörður, **eigi síðar en 10. maí 2013.**

Sviðsstjóri fræðsluþjónustu Hafnarfjarðar

## ERTU SÉRFRÆÐINGUR Í MÓTTÖKU GESTA?

Hefur þú áhuga á að takast á við skemmtilegt og fjölbreytt starf hjá einu framsæknasta fyrirtæki landsins?

Össur leitar að skipulögðum einstaklingi til starfa í móttöku fyrirtækisins. Ásamt hefðbundnu móttökustarfi snýst starfið um aðstoð við skipulagningu viðburða og móttöku hópa. Unnið er í samstarfi við starfsmenn allra sviða.

### STARFSSVIÐ

- Hefðbundin móttökustörf, símsvörun og móttaka gesta
- Aðstoð við skipulagningu viðburða og móttöku hópa
- Aðstoð við skipulagningu og bókun ferða

### HÆFNISKRÖFUR

- Mjög góð íslensku- og enskukunnátta
- Skipulögð vinnubrögð og þjónustulund
- Þekking og reynsla af bókunarkerfinu Amadeus er kostur
- Reynsla af skipulagi ferða fyrir hópa er kostur
- Frumkvæði og sjálfstæði í vinnubrögðum

Viðkomandi þarf að geta hafið störf fyrir 1. júlí nk. Vinnutími er kl. 8.30-16.30. Umsókn ásamt ferilskrá berist á [work@ossur.com](mailto:work@ossur.com) fyrir 4. maí 2013. Vinsamlega setjið í fyrirsögn tölvupóstsins hvaða starf er sótt um. Nánari upplýsingar veitir starfsmannadeild í síma 515-1300.

Össur er leiðandi alþjóðlegt fyrirtæki á sviði stoð- og stuðningstækja. Hjá félaginu starfa um 1800 manns í 15 löndum. Gildi félagsins eru: Heiðarleiki – Hagsýni – Hugrekki.



Life Without Limitations®



## Landakot Hjúkrunarfræðingur - næturvaktir

Starf hjúkrunarfræðings á næturvöktum á Landakoti er laust til umsóknar. Starfið veitist frá 1. júní 2013 eða eftir samkomulagi. Starfshlutfall er samkomulagsatriði.

Legudeildir á Landakoti eru 5 og þar dvelja skjólstæðingar til skemmri eða lengri tíma með margvísleg heilsufarsvandamál. Lögð er áhersla á að taka vel á móti nýju fólki og veita góða einstaklingshæfða aðlögun.

### Helstu verkefni og ábyrgð

- » Hefur umsjón með 2-3 deildum og ber ábyrgð á hjúkrunar meðferð og á skráningu á sínum deildum á sinni vakt

### Hæfnikröfur

- » Íslenskt hjúkrunarleyfi
- » Sjálfstæði og frumkvæði í starfi er nauðsynlegur eiginleiki ásamt hæfni í mannlegum samskiptum

### Nánari upplýsingar

- » Umsóknarfrestur er til og með 11. maí 2013.
- » Upplýsingar veita Borghildur Árnadóttir, deildarstjóri, netfang borgharn@landspitali.is, sími 543 9914 og Þórdís Ingólfsdóttir, mannauðsráðgjafi, netfang thoring@landspitali.is, sími 824 5480/ 543 9106.

Laun samkvæmt samningi viðkomandi stéttarfélags og fjármálaráðherra. Sótt er um starfið rafrænt á: [www.landspitali.is](http://www.landspitali.is), undir „laus störf“. Öllum umsóknum verður svarað þegar ákvörðun um ráðningu hefur verið tekin. Tekið er mið af jafnréttisstefnu LSH við ráðningar á spítalanum. Nánari upplýsingar um forsendur ráðningar er að finna á heimasíðu Landspítala.

Umhyggja • Fagmennska • Öryggi • Framþróun



## Umsjónarmaður lagera á skurðstofum

Endurskoðun stendur nú yfir á skipulagi lagermála á skurðstofum LSH við Hringbraut. Leitað er að framsæknum aðila til að leiða þær breytingar auk daglegra stjórnunarstarfa.

### Helstu verkefni og ábyrgð

- » Ábyrgð á skipulagi og starfsemi skurðstofulagera
- » Ábyrgð á skilvirkum ferli vara og að unnið sé samkvæmt verklagsreglum gæðahandbókar
- » Innleiðing breytinga á skurðstofulagerum
- » Þátttaka í daglegum störfum á lager
- » Stjórnun og samskipti

### Hæfnikröfur

- » Heilbrigðismenntun eða menntun sem nýttist í starfi
- » Starfsreynsla á skurðstofum og /eða lagerhaldi æskileg
- » Góð tölvukunnátt skilyrði og þekking á helstu tölvukerfum skurðstofa æskileg
- » Skipulögð, sjálfstæð og öguð vinnubrögð
- » Jákvætt viðmót og góðir samskiptahæfileikar
- » Reynsla af stjórnun æskileg

### Nánari upplýsingar

- » Umsóknarfrestur er til og með 11. maí 2013.
- » Starfshlutfall er 100% og veitist starfið frá 1. júní 2013 eða eftir samkomulagi.
- » Upplýsingar veitir Erlín Óskarsdóttir, deildarstjóri, netfang erlin@landspitali.is, sími 825 3588.
- » Umsóknum fylgi upplýsingar um nám, fyrri störf og reynslu. Viðtöl verða höfð við umsækjendur og byggist ákvörðun um ráðningu í starfið einnig á þeim.
- » Umsóknargögn sem ekki er hægt að senda rafrænt skulu berast LSH skrifstofu skurðlækningasviðs 13A Hringbraut.

Laun samkvæmt samningi viðkomandi stéttarfélags og fjármálaráðherra. Sótt er um starfið rafrænt á: [www.landspitali.is](http://www.landspitali.is), undir „laus störf“. Öllum umsóknum verður svarað þegar ákvörðun um ráðningu hefur verið tekin. Tekið er mið af jafnréttisstefnu LSH við ráðningar á spítalanum. Nánari upplýsingar um forsendur ráðningar er að finna á heimasíðu Landspítala.

Umhyggja • Fagmennska • Öryggi • Framþróun



## Sérfræðilæknir í handaskurðlækningum

Laust er til umsóknar starf sérfræðilæknis í handaskurðlækningum. Starfshlutfall er 100% eða skv. samkomulagi. Starfið er laust frá 15. júní 2013 eða eftir nánara samkomulagi.

### Helstu verkefni og ábyrgð

- » Greining, meðferð og eftirfylgd sjúklinga með vandamál er tengjast sérgreininni
- » Þátttaka í göngudeildarþjónustu og samráðskvaðningum og öðrum þeim störfum sem yfirlæknir deildarinnar telur að eigi við
- » Þátttaka í bakvöktum sérgreinarinnar
- » Þátttaka í kennslu og vísindavinnu í samráði við yfirlækni

### Hæfnikröfur

- » Sérfræðiviðurkenning í handaskurðlækningum á Íslandi
- » Reynsla í kennslu- og vísindavinnu æskileg en ekki skilyrði
- » Góð samskiptahæfni

### Nánari upplýsingar

- » Umsóknarfrestur er til og með 11. maí 2013.
- » Upplýsingar veitir Yngvi Ólafsson, yfirlæknir, yngviola@landspitali.is, sími 543 1000.
- » Umsóknum fylgi vottfestar upplýsingar um nám, fyrri störf, reynslu af kennslu, vísindavinnu og stjórnunarstörfum ásamt sérprentun eða ljósriti af greinum sem umsækjandi kann að hafa birt eða skrifað.
- » Umsóknargögn sem ekki er hægt að senda rafrænt skulu berast í tvíriti LSH Skrifstofu skurðlækningasviðs 13A Hringbraut, 101 Reykjavík.
- » Mat stöðunefndar læknaráðs Landspítala byggist á innsendum umsóknargögnum. Viðtöl verða við umsækjendur og ákvörðun um ráðningu í starfið byggir einnig á þeim.

Laun samkvæmt samningi viðkomandi stéttarfélags og fjármálaráðherra. Sótt er um starfið rafrænt á: [www.landspitali.is](http://www.landspitali.is), undir „laus störf“. Öllum umsóknum verður svarað þegar ákvörðun um ráðningu hefur verið tekin. Tekið er mið af jafnréttisstefnu LSH við ráðningar á spítalanum. Nánari upplýsingar um forsendur ráðningar er að finna á heimasíðu Landspítala.

Umhyggja • Fagmennska • Öryggi • Framþróun



## Ritari lyfjanefndar Landspítala

Starf ritara lyfjanefndar Landspítala er laust til umsóknar. Starfshlutfall er 80-100% og veitist starfið sem fyrst eða eftir nánara samkomulagi.

Lyfjanefnd Landspítala tilheyrir lyflækningasviði. Lyfjanefndin er ráðgefandi um stefnu LSH í lyfjamálum t.d. hvaða lyf eru á lyfjalista, rafræna umsýslu lyfja í sjúkraskrá og öryggisbirgðir lyfja á LSH, svo eitthvað sé nefnt. Formaður nefndarinnar ber ábyrgð á leyfisveitingum vegna leyfisskyldra lyfja og ferlinu í heild.

### Helstu verkefni og ábyrgð

- » Skráning og skjalavarsla vegna leyfisveitinga leyfisskyldra lyfja
- » Fagleg ábyrgð á skrifum og gögnum lyfjanefndar
- » Umsjón með vefsvæði og ritun í tengslum við klínískar leiðbeiningar
- » Yfirlestur á texta og ýmis aðstoð við útgáfu gagna

### Hæfnikröfur

- » Heilbrigðisritari, læknaritari eða heilbrigðismenntun sem nýttist í starfi
- » Frumkvæði og metnaður í starfi
- » Góð þekking í vinnslu tölulegra gagna
- » Öguð, sjálfstæð og skipulögð vinnubrögð
- » Gott vald á íslensku og ensku
- » Jákvætt viðmót og samskiptahæfni

### Nánari upplýsingar

- » Umsóknarfrestur er til og með 14. maí 2013.
- » Upplýsingar veitir Rannveig Einarsdóttir, deildarstjóri, netfang rannve@landspitali.is, sími 543 6116.

Laun samkvæmt samningi viðkomandi stéttarfélags og fjármálaráðherra. Sótt er um starfið rafrænt á: [www.landspitali.is](http://www.landspitali.is), undir „laus störf“. Öllum umsóknum verður svarað þegar ákvörðun um ráðningu hefur verið tekin. Tekið er mið af jafnréttisstefnu LSH við ráðningar á spítalanum. Nánari upplýsingar um forsendur ráðningar er að finna á heimasíðu Landspítala.

Umhyggja • Fagmennska • Öryggi • Framþróun

## Pharmacist

Iceland-based pharmacist required as an adviser/researcher for a business development project.

Primary requirements will be a thorough knowledge of the supply process of prescription drugs in Iceland, including prescription handling (paper and electronic), drug pricing, availability and delivery methods and regulations.

Fluency in English is essential.

Initial contract will be on a fixed-term temporary basis. May lead to a longer-term or permanent part-time position.

Rates negotiable.

Please reply to [info@globaldispensing.com](mailto:info@globaldispensing.com)



## CONSULAR ASSISTANT (TEMPORARY PART-TIME)

Sendiráð Bandaríkjanna auglýsir lausa til umsóknar stöðu Consular Assistant í tímabundið hlutastarf.

**Umsóknarfrestur er til 3 maí, 2013.**

Frekari upplýsingar er að finna á heimasíðu sendiráðsins: <http://iceland.usembassy.gov/vacancies.html>

The U.S. Embassy in Reykjavik is seeking an individual for a temporary part time position of Consular Assistant. **The closing date for this position is May 3, 2013.**

Application forms and further information can be found on the Embassy's home page:

<http://iceland.usembassy.gov/vacancies.html>

Please send your application and resumé to : [reykjavikvacancy@state.gov](mailto:reykjavikvacancy@state.gov)



## Ós leitar að leikskólastjóra

Barnaheimilið Ós er foreldrarekinn leikskóli sem starfar í anda Hjallastefnunnar.

Á leikskólanum eru þrjár deildir með alls 34 börnum. Nú leitum við að frábærum leikskólastjóra sem getur hafið störf í ágúst 2013.

### Leikskólastjóri á Ósi þarf að hafa:

- Leikskólakennararéttindi eða aðra sambærilega menntun
- Reynslu af uppeldis- og kennslustörfum með börnum
- Góða hæfni í mannlegum samskiptum
- Reynsla af stjórnunarstörfum er æskileg

Við erum að leita að manneskju sem sækist eftir skapandi áskorun og hefur áhuga á samvinnu við foreldra og börn í hlýlegu andrúmslofti í bárujárnshúsi við Bergþórugötuna.

Áhugasamir sendið umsókn á [box@frett.is](mailto:box@frett.is) fyrir mánudaginn 6. maí. 2013.

# Vantar þig starfsmann?

- við leysum málið.

Nánari upplýsingar hjá [Vinna.is](http://Vinna.is)





## STAG – starfsmaður á skrifstofu

**Starfsmannafélag Garðabæjar auglýsir eftir starfsmanni á skrifstofu félagsins í 50% starf.**

Starfið felst í umsjón með skrifstofu félagsins og þjónustu við félagsmenn. Leitað er að einstaklingi með mjög góða bókhaldskunnáttu. Reynsla af skrifstofustörfum er nauðsyn. Starfsmaðurinn þarf að hafa ríka þjónustulund og vera sjálfstæður í starfi með mikla samstarfs- og samskiptahæfileika.

Þekking á dk bókhaldskerfinu er æskileg ásamt stúdentsprófi og bókhaldsmenntun. Starfsmaður mun færa allt bókhald félagsins og sjá um allar afstemmingar, ásamt áætlanagerð, skipulagningu og túlkun kjarasamninga ásamt fleiri tilfallandi verkefnum.

Umsóknarfrestur er til 10. maí 2013 og skal senda umsóknir til STAG, pósthólf 4, 210 Garðabær.

Nánari upplýsingar um starfið veitir formaður félagsins, Vala Dröfn Hauksdóttir, í síma 695-1400. Starfsmannafélag Garðabæjar, STAG, er stéttarfélag starfsmanna hjá Garðabæ og er aðili að BSRB.

Fræðsluvið sveitarfélagsins tekur að sér alla framkvæmd sérfræðisþjónustu við leik- og grunnskóla í Árborg frá og með næstu áramótum. Unnið verður út frá framtíðarsýn og skólastefnu sem hefur verið mótuð að undanförmu. Stefnt er að styrkingu á heildstæðri nærþjónustu við börn, foreldra og skóla í samstarfi við ráðgjafa og notendur þjónustunnar. Lögð verður áhersla á eflingu skólastarfs, snemmtæka íhlutun og ýmis verkefni á sviði forvarna. Jafnframt verður unnið að því að bæta skilyrði starfsfólks til starfsþróunar og símenntunar. Þjónustan verður sniðin að þörfum hvers skóla og lýtur hún bæði að ráðgjöf og stuðningi við almennt skólastarf og þróunarstarf. Hluti ráðgjafahópsins verður ráðinn til starfa í haust eftir nánara samkomulagi en aðrir um áramót. Einn úr hópnun mun taka að sér stjórnunartengd verkefni að höfðu samráði við fræðslustjóra. Í sveitarfélaginu búa um 8 þúsund íbúar, þar af um 1750 börn í fimm leikskólum og þremur grunnskólum. Lögð verður áhersla á þverfaglegt samstarf við önnur fagsvið sveitarfélagsins sem koma að fjölskyldu- og frístundamálum, einnig við sérhæfð greiningar- og meðferðarúrræði hjá ríkinu og heilsugæslu.



## Vilt þú vinna að þróun skólalþjónustunnar með okkur?

### Sálfræðingar

Verkefni á sviði sálfræðilegra athugana, ráðgjafar og þverfaglegs samstarfs um málefni barna í leik- og grunnskólum. Meginhlutverk sálfræðinga er að annast ráðgjöf við nemendur, foreldra og kennara vegna hegðunar- og tilfinningavanda, kvíða, þunglyndis, námserfiðleika og vanlíðunar nemenda. Við leitum að sálfræðingum sem búa yfir góðri hæfni í mannlegum samskiptum og reynslu og menntun sem nýtist í starfi.

### Kennsluráðgjafar

Verkefni þeirra snúa að almennri kennsluráðgjöf til starfsfólks skóla og foreldra, ráðgjöf vegna eflingar fjölbreyttra og sveigjanlegra kennsluhátta. Einnig ráðgjöf sem snýr að uppeldi leik- og grunnskólabarna, samskiptum heimila og skóla, málörvun og læsi, gerð sérkennsluáætlana, greiningum og mati á stuðningsþörf nemenda, eflingu faglegra tengsla leik-, grunn- og

framhaldsskóla og verkefnum á sviði símenntunar. Við leitum að kennsluráðgjöfum sem búa yfir góðri hæfni í mannlegum samskiptum og reynslu og menntun sem nýtist í starfi.

### Talmeinafræðingur

Verkefni á sviði talmeina- og málþroskavandamála hjá börnum. Einnig vinna við skimanir, málþroskagreiningar og ráðgjöf. Samstarf við starfandi talmeinafræðing sem annast talþjálfun barna í Árborg sem og þverfaglegt samstarf við aðra sérfræðinga, kennara og foreldra. Við leitum að talmeinafræðingi sem býr yfir góðri hæfni í mannlegum samskiptum og reynslu og menntun sem nýtist í starfi.

### Frekari upplýsingar veitir

Þorsteinn Hjartarson, fræðslustjóri, sími 480-1900, 852-3918 og thorsteinnhj@arborg.is. Áhugasamir geta sent umsóknir á thorsteinnhj@arborg.is eða í pósti á fræðsluvið Árborgar, Austurvegi 2, 800 Selfoss.

**Umsóknarfrestur er til 20. maí 2013.**

Karlar jafnt sem konur eru hvattir til að sækja um störfín. Laun fara eftir kjarasamningi Launaneftdar sveitarfélaga og viðeigandi stéttarfélag.



Starf fyrir þig

[www.stra.is](http://www.stra.is)

## Sjóðstjóri sérhæfðra fagfjárfestinga

Íslandssjóðir leita að reynslumiklum einstaklingi til að leiða verkefni á sviði sérhæfðra fjárfestinga. Starfið heyrir undir framkvæmdastjóra og krefst mikils frumkvæðis og sjálfstæðra vinnubragða. Í starfinu felast spennandi tækifæri til að taka þátt í uppbyggingu á íslenskum fjármálamarkaði.

### Helstu verkefni:

- Uppbygging og stýring á sérhæfðum fjárfestingarkostum
- Greining á fjárfestingarkostum í óskráðum eignaflokkum
- Mótun fjárfestingarstefnu
- Vörupróun
- Önnur verkefni eftir nánara samkomulagi

### Hæfniskröfur:

- Háskólamenntun sem nýtist í starfi
- Próf í verðbréfavíðskiptum
- Starfsreynsla tengd fjárfestingum eða verkefnafjármögnun
- Gott vald á íslensku og ensku í töluðu og rituðu máli
- Hæfni í mannlegum samskiptum
- Sjálfstæð og fagleg vinnubrögð

## Sérfræðingur í sjóðastýringu

Íslandssjóðir leita að öflugum einstaklingi til að starfa við greiningu á verðbréfamarkaði og aðstoð við sjóðastýringu. Starfið felst fyrst og fremst í greiningu á skuldabréfa- og hlutabréfamarkaði en einnig í stuðningi við sjóðstjóra og sjálfstæðri ákvarðanatöku í sjóðastýringu.

### Helstu verkefni

- Greining á verðbréfamarkaði
- Rekstur og ábyrgð á greiningarvef
- Gerð kynningarefnis
- Aðstoð við stýringu sjóða
- Skýrslugerð og upplýsingagjöf til stjórnenda
- Önnur verkefni eftir nánara samkomulagi

### Hæfniskröfur

- Háskólamenntun sem nýtist í starfi
- Próf í verðbréfavíðskiptum
- Greiningarhæfni og þekking á tölfræðilegri úrvinnslu
- Hæfni í mannlegum samskiptum
- Sjálfstæð og fagleg vinnubrögð

Nánari upplýsingar veitir Haraldur Örn Ólafsson, framkvæmdastjóri Íslandssjóða, sími 440 4593, haraldur@islandssjodir.is

Á mannauðssviði veitir Sigrún Ólafsdóttir nánari upplýsingar, sími 440 4172, sigrun.olafs@islandsbanki.is.

Umsóknir óskast fyllt út á [www.islandsbanki.is](http://www.islandsbanki.is) og sendar inn ásamt ferilskrá. **Umsóknarfrestur er til og með 5. maí nk.**



ÍSLANDSSJÓÐIR

# Kaffibrúsakall Pennans

Þjónustufulltrúi á fyrirtækjasviði

## Starfssvið:

Heimsóknir til viðskiptavina  
Vinna að uppsetningu kaffivéla og vatnsvéla  
Léttar viðgerðir  
Kennsla og þjálfun í notkun búnaðar  
Önnur tilfallandi verkefni

## Menntunar- og hæfniskröfur:

Menntun í rafeindavirkjun er kostur  
Rík þjónustulund  
Jákvæðni og lipurð í mannlegum samskiptum  
Viðkomandi þarf að vera sjálfstæður í vinnubrögðum og úrlausnagóður



Viðkomandi þarf að geta hafið störf sem fyrst

Áhugasamir vinsamlegast sendið fyrirspurnir og umsóknir á [hildurh@penninn.is](mailto:hildurh@penninn.is) fyrir 6.mái nk. Farið verður með allar umsóknir sem trúnaðarmál.



Penninn | Grensásvegi 11 | sími 540 2000 | [www.penninn.is](http://www.penninn.is) | [penninn@penninn.is](mailto:penninn@penninn.is)

# Hótel Látrabjarg

## Herbergisþerna

Hótel Látrabjarg auglýsir eftir herbergisþernu í sumar, starfið felst í þrífum og umbúnaði á herb., og þvotti. Húsnæði og fæði á staðnum. Umsóknir ásamt ferilsskrá sendist á [info@latrabjarg.com](mailto:info@latrabjarg.com)



MOSFELLSBÆR



## Lausar stöður við Lágafellsskóla

### Mosfellsbæ

skólaárið 2013 – 2014

Samvera – Samvinna - Samkennd

Vegna námsleyfa og fjölgunar bekkja vantar kennara og þroskaþjálfara til starfa.

#### Eftirtaldir stöður eru lausar til umsóknar:

- Umsjónarkennsla á yngsta stigi og miðstigi
- Íslenskukennsla á unglingsstigi
- Smíðakennsla
- Sérkennsla í nýrri sérdeild skólans
- Íþróttakennsla
- Staða þroskaþjálfara

#### Hæfniskröfur

- Grunnskólakennaramenntun (þroskaþjálfamenntun fyrir starf þroskaþjálfara)
- Góð hæfni í samvinnu og samskiptum
- Faglegur metnaður
- Hugmyndaauðgi, jákvæðni og sveigjanleiki
- Áhugi á starfsþróun, nýjum og fjölbreyttum áherslum í skólasterfi
- Stundvísi

Nánari upplýsingar um störf og starfshlutfall er að finna á heimasíðu Mosfellsbæjar, <http://mos.is/Lausstorf/>.

**Umsóknarfrestur um ofangreind störf er til og með 10. maí 2013.**

Laun eru samkvæmt kjarasamningi Sambands íslenskra sveitarfélaga og viðkomandi stéttarfélaga.

Upplýsingar um störf veitir Jóhanna Magnúsdóttir skólastjóri í síma 525 9200. Einnig má senda fyrirspurnir á [johannam@lagafellsskoli.is](mailto:johannam@lagafellsskoli.is). Umsóknir með upplýsingum um menntun, starfsreynslu og umsagnaraðila sendist rafrænt á netfangið [johannam@lagafellsskoli.is](mailto:johannam@lagafellsskoli.is).

Fólk af báðum kynjum er hvatt til að sækja um.

Þverholti 2 • 270 Mosfellsbær  
Sími 525 6700 • [mos@mos.is](mailto:mos@mos.is) • [www.mos.is](http://www.mos.is)

VIÐING • JÁKVÆÐNI • FRAMSÆKNI • UMHYGGJA

### Hjálparkokkur í eldhús Vodafone

Ert þú öflugur hjálparkokkur? Viltu vinna með frábærum matreiðslumanni í fyrsta flokks mótuneyti? Þá er starf hjálparkokks í eldhúsi Vodafone eitthvað fyrir þig.

Vinnutími er frá 8 til 16 og viðkomandi þarf að geta hafið störf sem fyrst.

#### Hæfniskröfur

- Reynsla af eldhúsvinnu er skilyrði
- Þjónustuvilji og metnaður
- Nákvæmni og samvissusemi

Nánari upplýsingar um starfið og hæfniskröfur er að finna á [vodafone.is/storf](http://vodafone.is/storf).

Umsóknarfrestur er til og með 5. maí 2013.

**Þín ánægja er okkar markmið**



**Reykjavíkurborg**  
Umverfis- og skipulagssvið



## Lögfræðingur óskast

Umverfis- og skipulagssvið Reykjavíkurborgar auglýsir stöðu lögfræðings lausa til umsóknar. Leitað er eftir metnaðarfullum og vandvirkum einstaklingi til að starfa að lögfræðilegum verkefnum og stjórnsýslu sviðsins. Næsti yfirmaður er skrifstofustjóri á skrifstofu sviðstýru.

#### Helstu verkefni og ábyrgð

- Undirbúningur og umsjón með fundum umhverfis- og skipulagsráðs Reykjavíkur og heilbrigðisnefndar Reykjavíkur og eftirfylgni vegna afgreiðslu mála.
- Lögfræðileg ráðgjöf, upplýsingagjöf og þjónusta við umhverfis- og skipulagsráð, kjörna fulltrúa og starfsmenn sviðsins.
- Undirbúningur og umsjón með embættisafgreiðslufundum skipulagsfulltrúa og eftirfylgni með afgreiðslu mála.
- Frumkvæði varðandi þróun og umbætur í stjórnsýslu sviðsins.
- Gerð umsagna um lagafrumvörp sem heyra undir umhverfis- og skipulagssvið.
- Gerð umsagna og meðferð kærumála.

Um laun og starfskjör lögfræðings fer samkvæmt kjarasamningi Stéttarfélags lögfræðinga við Reykjavíkurborg.

Fyrirspurnum um starfið skal beina til Arnar Sigurðssonar, skrifstofustjóra á umhverfis- og skipulagssviði, í síma 411 1111 eða með því að senda fyrirspurnir á [orn.sigurdsson@reykjavik.is](mailto:orn.sigurdsson@reykjavik.is).

**Umsóknarfrestur er til 12. maí nk.** Sótt er um starfið á heimasíðu Reykjavíkurborgar [www.reykjavik.is](http://www.reykjavik.is) undir „Laus störf“. Lögfræðingur óskast.

Öllum umsækjendum verður svarað þegar ákvörðun um ráðningu hefur verið tekin.

Vakin er athygli á stefnu Reykjavíkurborgar um jafnan hlut kynjanna í störfum og því að vinnustaðir borgarinnar endurspeglir fjölbreytileika reykivíks samfélags. Atvinnuauklýsingar má einnig skoða á heimasíðu Reykjavíkurborgar [www.reykjavik.is/storf](http://www.reykjavik.is/storf). Hjá símaveri Reykjavíkurborgar í síma 4 11 11 11 eru veittar allar upplýsingar um þjónustu og starfsemi borgarinnar og símasamband við starfsmenn einstakra sviða og deilda.

**FYRIR  
AÐSTOÐ  
INNANLANDS**

**gjofsemgefur.is**  
**907 2002**

**Hjálparstarf  
kirkjunnar**



## Vatnsendaskóli óskar eftir aðstoðarskólástjóra

Staða aðstoðarskólástjóra Vatnsendaskóla er laus til umsóknar. Leitað er að stjórnanda sem býr yfir hæfni til að skipuleggja krefjandi skólastarf í samvinnu við skólástjóra, kennara og foreldra. Ráðið verður í stöðuna frá 1. ágúst 2013.

### Menntun og hæfniskröfur

- Kennsluréttindi og kennslureynsla á grunnskólastigi.
- Æskilegt er að viðkomandi hafi framhaldsmenntun á sviði uppeldis- og menntunarfræða, stjórnunar eða öðrum greinum sem nýtast í starfi aðstoðarskólástjóra.
- Forystuhæfileikar, samskiptahæfni og góðir skipulagshæfileikar.

### Frekari upplýsingar

Laun eru samkvæmt kjarasamningi Launanevndar sveitarfélaga og KÍ.

### Umsóknarfrestur er til og með 10. maí 2013.

Nánari upplýsingar veitir Guðrún Soffía Jónasdóttir skólástjóri, [guðrunj@vatnsendaskoli.is](mailto:guðrunj@vatnsendaskoli.is) eða í síma 570-4330 og 690-0168.

Karlar jafnt sem konur eru hvattir til að sækja um starfið.

Eingöngu er hægt að sækja um starfið rafrænt á vef Kópavogsbæjar [www.kopavogur.is](http://www.kopavogur.is)

Vakin er athygli á að öll laus störf hjá bænum eru auglýst á [www.kopavogur.is](http://www.kopavogur.is)



Kópavogsbær

[kopavogur.is](http://kopavogur.is)



# Starfatorg.is

Laus störf hjá ríkinu og upplýsingar um málefni ríkisstarfsmanna

| Starf                               | Stofnun                             | Staður         | Nr. á vef  |
|-------------------------------------|-------------------------------------|----------------|------------|
| Sérfræðingar                        | Fjármála- og efnahagsráðuneytið     | Reykjavík      | 201304/123 |
| Kvikmyndaráðgjafar                  | Kvikmyndamiðstöð Íslands            | Reykjavík      | 201304/122 |
| Skjalastjóri og sérfræðingar        | Lífeyrissjóður starfsmanna ríkisins | Reykjavík      | 201304/121 |
| Yfirhjúkrunarfræðingur              | Heilbrigðisstofnun Vesturlands      | Búðardalur     | 201304/120 |
| Framhaldsskólakennarar              | Menntaskólinn við Hamrahlíð         | Reykjavík      | 201304/119 |
| Sérfræðingur                        | Rannsóknamiðstöð Íslands            | Reykjavík      | 201304/118 |
| Fulltrúi                            | Vegagerðin                          | Reyðarfjörður  | 201304/117 |
| Aðstoðarverslunarstjóri             | Áfengis- og tóbaksverslun ríkisins  | Höfuðborgarsv. | 201304/116 |
| Framhaldsskólakennarar              | Menntaskólann á Egilsstöðum         | Egilsstaðir    | 201304/115 |
| Þroskaþjálfari og stuðningsfulltrúi | Menntaskólann á Egilsstöðum         | Egilsstaðir    | 201304/114 |
| Hjúkrunarfræðingur                  | Landspítali, göngudeild             | Reykjavík      | 201304/113 |
| Starfsmaður í móttöku               | Landspítali, rannsóknakjarni        | Reykjavík      | 201304/112 |
| Sjúkraliði                          | Landspítali, rannsóknakjarni        | Reykjavík      | 201304/111 |
| Sjúkraliði                          | Landspítali, rannsóknakjarni        | Reykjavík      | 201304/110 |
| Ritari lyfjanefndar                 | Landspítali, sjúkrahúsapótek H      | Reykjavík      | 201304/109 |
| Sérfr.læknir í handaskurðlækn.      | Landspítali, bæklunarskurðlækn.     | Reykjavík      | 201304/108 |
| Umsjónamaður lagera á skurðst.      | Landspítali, skurðstofur H          | Reykjavík      | 201304/107 |
| Hjúkrunarfræðingur á næturvaktir    | Landspítali, næturvaktadeild Lk     | Reykjavík      | 201304/106 |
| Forstöðulæknir                      | Heilbrigðisstofnun Austurlands      | Neskaupstaður  | 201304/105 |
| Kennarar                            | Verkmenntaskóli Austurlands         | Neskaupstaður  | 201304/104 |
| Hjúkrunarfræðingur í heimahjúkrun   | Heilbrigðisstofnun Vesturlands      | Akranes        | 201304/103 |
| Hjúkrunarfræðingur í heimahjúkrun   | Heilsugæsla höfuðborgarsvæðisins    | Kópavogur      | 201304/102 |

## Hugbúnaðarsérfræðingur

Við bjóðum spennandi verkefni í traustu fyrirtæki þar sem unnið er eftir Agile aðferðafræði. Okkur vantar sérfræðing til að taka þátt í að hanna og þróa kerfi fyrir innlenda og erlenda starfsemi. Öll tegund forritunarþekkingar nýtist í þetta verkefni og reynsla er mikilsmetin.

Við leitum að aðila sem er tilbúinn að leggja sitt mat á allt sem við gerum, liggur ekki á þekkingu sinni og tekur þátt í því að þróa, smíða, breyta og bæta.

### Menntun / Reynsla

- Háskólapróf í tölvunarfræði eða sambærileg menntun sem nýtist í starfi
- Reynsla af forritun í .NET, C#, ASP.NET, CSS, javascript og HTML
- Þekking á fleiri forritunarmálum er kostur t.d. Ruby, PHP, Java
- Þekking á Microsoft SQL, SQL og TSQL málinu er æskileg

### Hæfniskröfur

- Frumkvæði og skipulögð vinnubrögð
- Samskiptafærni og hæfni/vilji til að vinna í hóp
- Forritunarfærni/reynsla
- Greiningar- og aðlögunarhæfni auk samvissusemi

## » Ertu framúrskarandi?

Creditinfo rekur fyrirtæki í 14 löndum sem sérhæfa sig öll í lausnum og þjónustu tengdum lánsviðskiptum og meðal viðskiptavina félagsins eru nokkrir af stærstu bönkum heims. Á Íslandi starfa 60 starfsmenn sem keppast við að veita framúrskarandi þjónustu til 1.300 viðskiptavina félagsins.



## Viðskiptastjóri

Við leitum að öflugum og drifandi starfskrafti til að sjá um mikilvægustu viðskiptavinina okkar.

Hlutverk viðskiptastjóra er að sinna tilgreindum hópi viðskiptavina og þörfum þeirra á þjónustu Creditinfo. Viðskiptastjóri kemur jafnt að sölu, þjónustu og ráðgjöf um hvernig upplýsingar félagsins nýtast við áhættustjórnun lánsviðskipta.

### Menntun / Reynsla

- Háskólanám t.d. í viðskiptafræði, hagfræði, verkfræði og/eða viðtæk reynsla sem nýtist í starfi

### Hæfniskröfur

- Frumkvæði og hæfileikar til að vinna sjálfstætt
- Framúrskarandi hæfni í samskiptum
- Reynsla af sölu, ráðgjöf og samningagerð
- Þekking á íslenskum fyrirtækjamarkaði
- Gott vald á íslensku og ensku

Umsóknarfrestur til 8. maí | Upplýsingar um störfin veitir Snorri Jónsson starfsmannastjóri í síma 550 9600 og um tölvupóst, [snorri@creditinfo.is](mailto:snorri@creditinfo.is) | Umsóknir ásamt ferilskrá og staðfestingu á menntun skal senda á [atvinna@creditinfo.is](mailto:atvinna@creditinfo.is) merkt Viðskiptastjóri eða Hugbúnaðarsérfræðingur.



[WWW.CREDITINFO.IS](http://www.creditinfo.is)



Vélaborg er eitt af stærstu fyrirtækjum landsins í véla-innflutningi og þjónustu við verktaka, flutningaðila, stóriðju og bændur. Hjá fyrirtækinu starfa á þriðja tug manna.

## AUGLÝSIR EFTIR STARFSFÓLKI

Vegna aukinna umsvifa óskar Vélaborg eftir að ráða í eftirtalin störf:

### Sölumaður vinnuvéla

Við leitum að drifandi starfsmanni til að selja vinnuvélar frá Bobcat, Doosan og Case. Reynsla af solumennsku, tölvuþekking og góð enskukunnátta nauðsynleg.

### Sölumaður varahluta

Við leitum að drifandi starfsmanni til að selja varahluti og rekstrarhluti í vinnuvélar og þau tæki sem við þjónustum. Reynsla af solumennsku, tölvuþekking og góð enskukunnátta nauðsynleg.

### Viðgerðarmenn á verkstæði

Við leitum að dugmiklum viðgerðarmönnum. Æskilegt er að starfsmennirnir hafi reynslu í viðgerðum á vinnuvélum, landbúnaðarvélum eða lyfturum og geti unnið sjálfstætt. Enskukunnátta og tölvuþekking nauðsynleg.

Umsóknum skal skila inn með ferilskrá á netfang [gunnarbj@velaborg.is](mailto:gunnarbj@velaborg.is) fyrir 5. maí 2013



Það eru yfir **80** laus störf í **Alfred appinu!**

MEDAL ANNARS HJÁ ÞESSUM FYRIRTÆKJUM:



[www.alfred.is](http://www.alfred.is)



## Deildarstjóri, sérkennari, þroskaþjálfari

Staða deildarstjóra í Grunnskóla Grindavíkur er laus til umsóknar.

### Starfssvið deildarstjóra:

Deildarstjóri er millistjórnandi sem hefur mannaforráð og stýrir hluta af skólastarfi í samstarfi við skólastjóra. Fylgist með nýjungum á sviði kennslu og er leiðandi í faglegri umræðu. Samskipti við nemendur og foreldra. Umsjón með sérúrræðum nemenda í samráði við kennara og stjórnendur.

### Menntunar og hæfniskröfur deildarstjóra

Við leitum að einstaklingi með réttindi til kennslu í grunnskóla sem er metnaðarfullur, víðsýnn og góður í mannlegum samskiptum, hefur skipulagshæfileika, er sveigjanlegur og tilbúinn að leita nýrra leiða í skólastarfi. Reynsla af stjórnun og stjórnunarstörfum er æskileg. Framhaldsmenntun í stjórnun er æskileg.

Jafnframt auglýsir Grunnskóli Grindavíkur eftir sérkennara og þroskaþjálfara til starfa á næsta skólaári.

- Skólinn er heildstæður grunnskóli, með um 455 nemendur í tveimur starfsstöðvum. Í Grunnskóla Grindavíkur er starfað eftir Uppbyggingarstefnunni og lögð áhersla á að skapa þannig umhverfi að öllum líði vel og allir læri að bera virðingu fyrir sjálfum sér og umhverfi sínu. Starfsemi skal einkennast af fjölbreytni, sveigjanleika og víðsýni þar sem tekið er tillit til mismunandi þarfa, áhuga og getu nemenda. Allur aðbúnaður og umhverfi skólans er til fyrirmyndar. Sjá nánar á heima síðu skólans <http://www.grindavik.is/grunnskolin>.
- Grindavíkurbær er um 2.900 íbúa samfélag í næsta nágrenni höfuðborgarsvæðisins. Í Grindavík er lögð áhersla á fjölskylduvænt umhverfi, íþróttastarf og heilsu eflingu í skóla og leikskóla. Starfsmenn Grindavíkurbæjar eru um 170, en bærinn býður upp á alla helstu opinbera þjónustu. Starfsmenn Grindavíkurbæjar hafa sett sér eftirfarandi gildi sem unnið er eftir í starfsemi bæjarins: jafnræði, jákvæðni, þekking, framsækni og traust.

Konur jafnt sem karlar eru hvött til að sækja um störf. Laun eru samkvæmt kjarasamningi Sambands íslenskra sveitarfélaga og Kennarasambands Íslands.

Umsóknarfrestur er til 11. maí nk.

Umsóknir skulu berast Grunnskóla Grindavíkur Ásabraut 2, 240 Grindavík eða sendist á netfangið [halldorakm@grindavik.is](mailto:halldorakm@grindavik.is)

Nánari upplýsingar veitir Halldóra K. Magnúsdóttir skólastjóri í síma 420-1150.



# Strætó bs. leitar að vagnstjórum í sumarafleysingar!

### Um starfið

Í starfinu felst að aka strætisvögnum Strætó bs. samkvæmt leiðakerfi sem og aðstoða og leiðbeina farþegum við að komast leiðar sinnar um höfuðborgarsvæðið. Um er að ræða sumarafleysingar og er unnið samkvæmt vaktafyrirkomulagi.

### Helstu starfs- og ábyrgðarsvið eru:

- Akstur eftir vakta- og vagnaferlum.
- Samskipti og þjónusta við farþega.
- Samskipti við samstarfsmenn.
- Miðlun upplýsinga.
- Vagnumsjón.
- Fagmannleg vinnubrögð samkvæmt stefnu Strætó bs.

### Hæfniskröfur:

- Hreint sakavottorð er skilyrði.
- Góð íslenskukunnátta.
- Aukin ökuréttindi / Réttindaflokkur D.
- Mikil þolinmæði og rík þjónustulund.
- Hæfni í mannlegum samskiptum.

Umsóknarfrestur er til og með 4. maí 2013.

Umsjón með ráðningum hefur Hugtak mannauðsráðgjöf.

Umsóknir skulu berast með tölvupósti til: [radningar@hugtak.is](mailto:radningar@hugtak.is). Frekari upplýsingar veitir Guðlaugur Örn í síma 571-5000 eða [guðlaugur@hugtak.is](mailto:guðlaugur@hugtak.is).







## Heilsugæslan Hamraborg Kópavogi Hjúkrunarfræðingur í heimahjúkrun

Heilsugæslan Hamraborg auglýsir eftir hjúkrunarfræðingi í heimahjúkrun frá 15.maí n.k.

### Helstu verkefni og ábyrgð

Starfssvið hjúkrunarfræðinga í heimahjúkrun er m.a. að veita víðtæka hjúkrun vegna langvinnra sjúkdóma s.s. heilabilunar, geðfötlunar, líkamlegrar skerðingar og jafnvel líknandi meðferð.

- Stuðningur við einstaklinga, fjölskyldur og samstarfsfólk
- Skipulagning, verkstjórn og framkvæmd þeirrar hjúkrunar sem þörf er á hverju sinni.
- Samskipti og samvinna við aðrar sjúkrastofnanir og heilbrigðisstéttir með hagsmuni skjólstæðings ávallt að leiðarljósi.

### Hæfniskröfur

- Æskilegt er að umsækjendur búi yfir góðri almennri reynslu í hjúkrun.
- Góð samskipta- og skipulagshæfni er skilyrði.

### Frekari upplýsingar um starfið

Laun samkvæmt gildandi kjarasamningi fjármála- og efnahagsráðherra og Félags íslenskra hjúkrunarfræðinga.

Umsókn skal fylgja ítarleg náms- og starfsferilsskrá. Jafnframt skal leggja fram afrit af prófskírteinum og hjúkrunarleyfi. Val á umsækjendum grundvallast á innsendum gögnum og viðtölum við umsækjendur.

Starfshlutfall e. samkomulagi. Í boði er 50 - 80 - 100% Starfið er vaktavinna.

**Umsóknarfrestur er til og með 4. maí.**

### Nánari upplýsingar veitir

Sigríður Aðalheiður Pálmadóttir, yfirhjúkrunarfræðingur, netfang: sigridur.a.palmadottir@heilsugaeslan.is Sími: 594-0500

Sótt er um starfið rafrænt á; [www.heilsugaeslan.is](http://www.heilsugaeslan.is), undir „**laus störf**“. Öllum umsóknum verður svarað þegar ákvörðun um ráðningu hefur verið tekin.

Reykjavík 18. apríl 2013.  
Heilsugæsla höfuðborgarsvæðisins  
[www.heilsugaeslan.is](http://www.heilsugaeslan.is)  
Álfabakka 16  
109 Reykjavík

## Framkvæmdastjóri Stúdentaráðs Háskóla Íslands

Stúdentaráð Háskóla Íslands (SHÍ) auglýsir stöðu framkvæmdastjóra fyrir starfsárið 2013-2014 lausa til umsóknar. Framkvæmdastjóri skal hafa yfirumsjón með bókhaldi og fjármálum ráðsins ásamt daglegum rekstri skrifstofu SHÍ auk annarra tilfallandi starfa í samráði við formann.

### Menntunar- og hæfniskröfur:

- Áhugi á Stúdentaráði og málefnum stúdenta.
- Þekking og reynsla á fjármálum og bókhaldi.
- Reynsla af viðburðarstjórnun.
- Hæfileiki til að vinna með Stúdentaráðsliðum, starfsmönnum skrifstofu Stúdentaráðs og öðrum hagsmunaaðilum ráðsins.
- Frumkvæði og geta til að starfa sjálfstætt.
- Þekking á stjórnsýslu Háskóla Íslands er kostur.

Framkvæmdastjóri er ráðinn í 50% stöðu til eins árs í senn en með möguleika á endurráðningu. Laun hans fara eftir kjarasamningum VR og SA um skrifstofufólk eftir 3. ár í starfsgrein.

Viðkomandi verður að geta hafið störf 1. júní.

Nánari upplýsingar um starfið fást hjá formanni Stúdentaráðs í síma 570-0850.

Umsókn skal senda í tölvupósti á netfang ráðsins: [shi@hi.is](mailto:shi@hi.is) merkt „**Framkvæmdastjóri 2013-2014**“

**Umsóknarfrestur er til og með 4. maí 2013.**



## FJÁRMÁLA- OG EFNAHAGSRÁÐUNEYTIÐ

### Sérfræðingar hjá fjármála- og efnahagsráðuneytinu

#### Fjármála- og efnahagsráðuneytið óskar eftir að ráða tvo sérfræðinga til starfa

#### Sérfræðingur I

Fjármála- og efnahagsráðuneytið leitar að hagfræðingi til að vinna að áætlanagerð og skrifum um opinber fjármál og ríkisfjármálastefnu ríkisstjórnar.

#### Starfsvið:

- \* Vinna í samstarfi við aðra að upplýsingaöflun og áætlanagerð um markmið og horfur í opinberum fjármálum.
- \* Skrif um opinber fjármál m.a. í fjárlagafrumvarpi.
- \* Kynning á stöðu opinberra fjármála fyrir innlendum og erlendum aðilum.
- \* Kostnaðargreining og þróun reiknilíkana um einstaka þætti opinberra útgjalda.
- \* Yfirsýn á fjármál ráðuneyta og samstarf við þau við undirbúning fjárlagafrumvarps.

**Hæfniskröfur** eru háskólamenntun á sviði hagfræði, en meistaranám er æskilegt. Frumkvæði, rík greiningarhæfni og hæfni til að vinna sjálfstætt með skipulegum vinnubrögðum. Marktæk reynsla af greiningu fjármálaupplýsinga og hagfræðilegra gagna. Reynsla af því að miðla upplýsingum í töluðu og rituðu máli. Góð enskukunnátta. Þekking á stjórnsýslunni og opinberum málum er kostur.

#### Sérfræðingur II

#### Starfsvið:

- \* Áætlanagerð og kostnaðargreining, úrvinnsla og framsetning upplýsinga um opinber útgjöld.
- \* Yfirsýn og greining á fjármálum ráðuneyta og samstarf við þau við undirbúning fjárlagafrumvarps.
- \* Vinna að reiknilíkönnum um ýmsa þætti opinberra útgjalda.
- \* Skrif um opinber fjármál m.a. í fjárlagafrumvarpi.

**Hæfniskröfur** eru háskólamenntun á sviði hagfræði eða viðskiptafræði. Frumkvæði og hæfni til að geta unnið sjálfstætt með skipulegum vinnubrögðum og öryggi í meðferð talnaefnis. Færni í mannlegum samskiptum og samstarfi. Gott vald á mæltu og rituðu máli auk enskukunnáttu. Marktæk reynsla af notkun töflureikna og gerð reiknilíkana. Þekking á stjórnsýslunni og opinberum fjármálum er kostur.

**Umsækjendur sækja um annað hvort starfið, en ekki bæði.** Í boði eru áhugaverð framtíðarstörf á öflugum vinnustað. Um er að ræða fullt starf í báðum tilvikum. Laun eru skv. kjarasamningi fjármála- og efnahagsráðherra og Félags háskólamenntaðra starfsmanna Stjórnarráðsins. Umsóknarfrestur er til og með 12. maí nk.

**Guðný Harðardóttir**, hjá STRÁ ehf. veitir frekari upplýsingar um störf. Vinsamlega sendið umsóknir ásamt meðfylgjandi gögnum til [stra@stra.is](mailto:stra@stra.is).

Athygli er vakin á því að umsóknir geta gilt í 6 mánuði frá því að umsóknarfrestur rennur út með vísan til 3. tölul. 2. mgr. 2. gr. reglna um auglýsingar á lausum störfum nr. 464/1996, með síðari breytingum, sem settar eru með stöð í 2. mgr. 7. laga nr. 70/1996 um réttindi og skyldur starfsmanna ríkisins. Öllum umsóknum verður svarað þegar ákvörðun um ráðningu hefur verið tekin.



Suðurlandsbraut 30 - 108 Reykjavík

[www.stra.is](http://www.stra.is)

## Fjármálastjóri óskast

**Skrifstofa stéttarfélaganna á Húsavík leitar eftir fjármálastjóra til starfa. Starfið felur í sér umsjón með bókhaldi, fjármálastjórn og almennri þjónustu við félagsmenn stéttarfélaganna sem telja um 2600 manns. Góð tölvu- og tungumálakunnátta og lipurð í mannlegum samskiptum er æskileg.**

**Forstöðumaður skrifstofunnar, Aðalsteinn Á. Baldursson, veitir frekari upplýsingar um starfið í síma 464 6600 eða 864 6604.**

**Starfsemi stéttarfélaganna í Þingeyjarsýslum er ein sú öflugasta á landsvísu.**

**Umsóknarfrestur um starfið er til 4. maí 2013 og skal umsóknum skilað á Skrifstofu stéttarfélaganna, Garðarsbraut 26, 640 Húsavík í lokuðu umslagi eða á netfangið [kuti@framsyn.is](mailto:kuti@framsyn.is)**

Framsýn- stéttarfélag  
Starfsmannafélag Húsavíkur  
Þingönd, félag iðnaðarmanna í Þingeyjarsýslum



STARFSMANNAFÉLAG  
HÚSAVÍKUR



# VEISTU HVAÐ ÞÚ VILT?

## VIÐSKIPTASTJÓRI Á FYRIRTÆKJASVIÐI

Vörður leitar að öflugum og þjónustulunduðum einstaklingi til að vinna í hópi metnaðarfullra starfsmanna sem sinna sölu og þjónustu við fyrirtæki og stofnanir. Starfið er í senn fjölbreytt og krefjandi.

### STARFSSVIÐ

- Vátryggingaráðgjöf.
- Viðskiptatengsl og samningagerð.
- Greining og áhættumat.
- Samskipti og þjónusta við viðskiptavinum félagsins.

### HÆFNISKRÖFUR

- Háskólamenntun á sviði viðskiptafræði eða sambærileg menntun sem nýtist í starfi.
- Reynsla af sölu- og þjónustumálum æskileg.
- Góð samningatækni og samskiptahæfni.
- Árangurssækni og drifkraftur.
- Frumkvæði og þjónustulipurð.
- Hæfni til að koma frá sér upplýsingum í ræðu og riti.
- Góð þekking á tölvu- og upplýsingatækni.

### UMSÓKNARFRETTUR ER TIL 5. MAÍ NÆSTKOMANDI.

Nánari upplýsingar gefur Harpa Víðisdóttir, mannauðsstjóri, harpa@vordur.is.

**Vinsamlega fyllið út umsóknir á vordur.is eða sendið umsókn ásamt ferilskrá beint á starfsumsoknir@vordur.is.**

Vörður tryggingar hf. er alhliða vátryggingafélag í eigu BankNordik. Félagið hefur vaxið hratt á undanföllum árum og í dag starfa um 70 starfsmenn hjá félaginu. Vörður er áhugaverður vinnustaður fyrir fólk sem vill taka þátt í frekari uppbyggingu og vexti félagsins á komandi árum. Samkvæmt Jafnlaunaúttekt PwC 2013 greiðir Vörður konum og körlum sömu laun fyrir jafnverðmæt störf. Allar nánari upplýsingar um félagið má nálgast á [vordur.is](http://vordur.is)



VIÐ VILJUM KYNNAST ÞÉR BETUR



## Íslenska barnafatamerkið Ígló ehf. auglýsir eftir sérfræðingi í 75% starf

### Hæfniskröfur:

- Að lágmarki 2 ára reynsla og yfirgrípsmikil þekking á DK hugbúnaði skilyrði
- Reynsla af heildsölu, framleiðslu, verslun eða vörustjórnun æskileg
- Haldgóð menntun sem nýtist í starfi
- Góð kunnátta í Excel
- Frumkvæði og sjálfstæði í starfi sem og nákvæmni í vinnubrögðum
- Góð framkoma, rík þjónustulund og lipurð í mannlegum samskiptum

### Starfssvið:

- Ábyrgð á samskiptum við viðskiptavinum; pantanir afhending vara, reikningar og greiðslur
- Aðstoð við fjárhagsupplýsingar/-skýrslur og áætlanir
- Ítarleg greining í gegnum DK; sala, birgðir, framlegð o.s.frv.
- Önnur tilfallandi verkefni

### Um Ígló

Ígló er íslenskt barnafatamerki sem hannar og framleiðir fatnað fyrir börn á aldrinum 0-12 ára. Ígló rekur á Íslandi sína eigin verslun í Kringlunni og netverslun. Til viðbótar eru vörur Ígló seldar í nokkrum öðrum verslunum á Íslandi og í Evrópu.

Umsóknarfrestur er til og með 30. apríl 2013 og ber að skila umsóknum með tölvupósti ásamt ferilskrá til Guðrúnar Tinnu Ólafsdóttur, framkvæmdastjóra Ígló á netfangið tinna@iglo.is. Öllum umsóknum verður svarað skriflega og er fullum trúnaði heitið við vinnslu þeirra.

Hvammstangi í Húnaþingi vestra er stærsti þéttbýliskjarni sveitarfélagsins með um 600 íbúa en íbúar í Húnaþingi vestra eru um 1.200. Hvammstangi er í alfaraleið, aðeins 6 km. frá Þjóðvegi 1 og í u.þ.b. tveggja klst. akstursfjarlægð frá Reykjavík og Akureyri. Í Húnaþingi vestra er til staðar öll almenn opinber þjónusta auk annarrar fjölbreyttrar þjónustu. Möguleikar til útivistar, íþróttar, afþreyingar og félagsstarfa eru fjölmargir og því er Húnaþing vestra góður búsetukostur fyrir fjölskyldufólk. Skólar í Húnaþingi vestra eru grænánaskólar. Þeir eru staðsettir á Hvammstanga, Laugarbakka og Borðeyri.



## SÁLFRÆÐINGUR

**Fjölskyldusvið Húnaþings vestra auglýsir lausa til umsóknar stöðu sálfræðings. Um er að ræða 100% stöðugildi.**

Verksvið: Félagsþjónusta- og velferðarmálefni: ráðgjöf, greining, leiðsögn, einstaklinga og fjölskyldna; barnavernd, teymisviðfangsefni.

Á Fjölskyldusviði starfa félagsráðgjafi, þroskaþjálfari, kennsluráðgjafi, íþróttar- og tómstundafulltrúi auk sviðsstjóra.

Umsækjandi skal hafa starfsbundin réttindi til starfa sem sálfræðingur á Íslandi, hafi til að bera góða samskiptahæfni, ríkt frumkvæði og samstarfsvilja til þverfaglegs samstarfs.

Æskilegt er að viðkomandi geti hafið störf sem fyrst.

Laun eru greidd skv. samningum Sálfræðingafélagsins og sveitarfélaganna.

Frekari upplýsingar veitir Eydís Aðalbjörnsdóttir sviðsstjóri Fjölskyldusviðs s. 4552400 s. 8451345.

Skriflegar umsóknir er tilgreini menntun, fyrri störf og umsagnaraðila berist Fjölskyldusviði Húnaþings vestra, Hvammstangabraut 5 530 Hvammstanga eða á netfangið eydis@hunathing.is.

**Umsóknarfrestur er til 5.mai 2013**



REYKJAVÍK  
LIGHTS

## REYKJAVÍK LIGHTS HOTEL ÓSKAR EFTIR FÓLKI Í EFTIRFARANDI STÖÐUR:

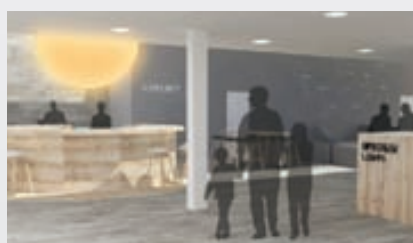
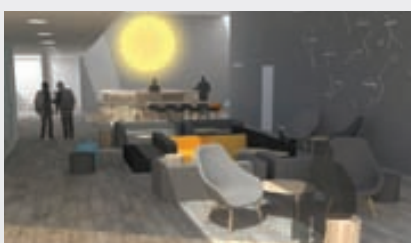
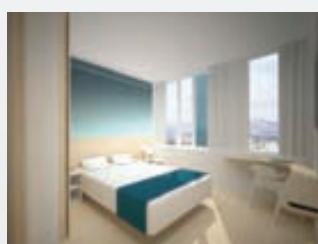
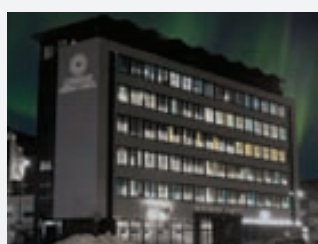
Yfirþerna / hefur yfirumsjón með þrifum hótelsins.  
Starfsfólk í herbergisþrif.  
Starfsfólk í morgunverðarsal.

Einstaklingar þurfa að geta unnið sjálfstætt og hafa ríka þjónustulund, eingöngu reyklausir aðilar koma til greina.

Umsóknarfrestur er til 01/05

Umsóknir sendist á netfangið: [reykjaviklights@keahotels.is](mailto:reykjaviklights@keahotels.is)

KEAHÓTEL







# SPENNANDI STARF

Verkís leitar að starfsmanni í fjölbreytt verkefni á sviði öryggismála, með megin áherslu á neyðar-, samfellu- og áhættustjórnun. Verkefnin felast m.a. í greiningum, gerð viðbragðsáætlana, æfingum og fræðslu.

Menntun eða reynsla á sviði neyðarviðbragða, áhættustjórnunar eða tæknigreina er skilyrði auk góðrar færni í samskiptum og ritvinnslu.

Sækja skal um á heimasíðu Verkís fyrir **1. maí**. Trúnaði er heitið og verður öllum umsækjendum svarað. Upplýsingar gefur Elín Greta Stefánsdóttir, mannauðsstjóri á [egs@verkis.is](mailto:egs@verkis.is).

Verkís er öflugt og framsækið ráðgjafarfyrtæki sem býður fyrsta flokks þjónustu á öllum sviðum verkfræði. Hjá Verkís starfa um 350 manns að fjölbreyttum verkefnum.

[verkis.is](http://verkis.is) | [verkis@verkis.is](mailto:verkis@verkis.is) | 422-8000



## » Ráðningarþjónusta

# Leitar þú að starfsmanni?

HH Ráðgjöf hefur vönduð vinnubrögð og fagmennsku að leiðarljósi. Við leggjum metnað okkar í að veita afburðarþjónustu og finna réttan einstakling fyrir þá aðila sem leita okkar aðstoðar við ráðningu starfsfólks.

## » Kostir þess að nýta sér þjónustu HH Ráðgjafar eru m.a.:

### ■ Vinnusparnaður

Við vinnum úr umsóknum, leitum í gagnagrunni okkar, tökum forviðtöl og öflum umsagna.

### ■ Markviss leit

Sérskrifaður hugbúnaður gerir leit afar markvissa og tryggir að við finnum hæfasta einstaklinginn.

### ■ Þriggja mánaða ábyrgð

Ef starfsmaður hættir störfum innan þriggja mánaða er ráðning í hans stað án endurgjalds.

### ■ Ekkert staðfestingargjald

Við leggjum áherslu á að rækta árangursríkt og ánægjulegt langtímasamband við viðskiptavinum okkar og því greiðir þú ekkert ef ekki verður af ráðningu.

### ■ Fjöldi hæfra umsækjenda

Fjöldi umsækjenda er á skrá í almennum gagnagrunni okkar sem tryggir að við finnum rétta einstaklinginn fyrir starfið.

### ■ Fjölbreyttar þjónustuleiðir

Í boði eru fjölbreyttar þjónustuleiðir sniðnar að þörfum og væntingum viðskiptavina okkar. Þú finnur lausnina hjá okkur.

### ■ Reynsla og þekking

Hjá HH Ráðgjöf starfa sérfræðingar á sviði starfsmannamála sem búa m.a. yfir mikilli reynslu af ráðningum og hagnýtri menntun.

### ■ Sanngjarnt verð

Bjóðum mjög hagstætt og samkeppnishæft verð á þjónustu okkar. Gerðu verðsamanburð!

HH Ráðgjöf er alhliða ráðningarþjónusta og við státum okkur af því að veita framúrskarandi þjónustu hvort sem um ræðir ráðningu ófaglærðra, faglærðra eða sérfræðinga.

» Ráðgjafar okkar veita fúslega frekari upplýsingar í síma 561 5900 eða sendu okkur tölvupóst: [hhr@hhr.is](mailto:hhr@hhr.is)



## Fangelsi á Hólmsheiði

### Opin samkeppni um listskreytingu

Framkvæmdasýsla ríkisins, f.h. innanríkisráðuneytisins, óskar eftir tillögum um listskreytingar í Fangelsi á Hólmsheiði.

Samkeppnislýsingu má finna á vefsíðu Framkvæmdasýslu ríkisins, <http://www.fsr.is>. Ítargögn verða afhent hjá Framkvæmdasýslu ríkisins, Borgartúni 7A, 105 Reykjavík.

Skila skal samkeppnistillögum til Framkvæmdasýslu ríkisins fyrir kl. 15.00 föstudaginn 17. maí 2013.

FRAMKVÆMDASÝSLA RÍKISINS



MENNTA- OG MENNINGARMÁLARÁÐUNEYTIÐ

### Styrkir til að efla starfsmenntun 2013 - 2014

Mennta- og menningarmálaráðuneyti auglýsir eftir umsóknum um styrki til að efla starfsmenntun samkvæmt ákvörðun ríkisstjórnarinnar um átakið Nám er vinnandi vegur. Styrkjunum er ætlað að efla starfstengt nám á framhalds- og háskólastigi og í framhaldsfræðslu. Til úthlutunar eru allt að 200 milljónir króna. Að þessu sinni er lögð áhersla á eftirtalin verkefni:

1. Samstarfsverkefni aðila úr atvinnulífi, háskóla/skólum, framhaldskóla/skólum og framhaldsfræðslu þegar við á til þess að þróa, koma á laggirnar og tilraunakenna námsbraut á 4. þrepi, með opnum leiðum til áframhaldandi náms á háskólastigi. Gert er ráð fyrir að námsbrautin verði tilraunakennd innan 2ja ára og að gerð sé grein fyrir rekstrargrundvelli í umsókn. Veittur verður einn samkeppnisstyrkur til verkefnis af þessu tagi að hámarki 90 milljónir. Nánari upplýsingar á vef ráðuneytis, [www.mrn.is](http://www.mrn.is)

2. Búa til eða endurskoða 2ja ára starfsnámsbrautir á framhaldsskólastigi sem lýkur með lokaprófi með möguleika á frekara námi á viðkomandi sviði. Samstarf skóla og fyrirtækja eða stofnana og samstarf við framhaldsfræðslu þegar við á er forsenda styrkveitinga.

3. Samstarfsverkefni fyrirtækja/stofnana og fræðsluaðila til að:

- þjóða starfsmönnum nám eða þjálfun sem í senn gagnast þeim og fyrirtæki/stofnun
- styrkja fyrirtæki og stofnanir til að taka við grunn- og framhaldsskólanemendum og kynna þeim starfsemi sína með þátttöku í störfum sem þar eru unnin.

Nánari upplýsingar á vef ráðuneytis, [www.mrn.is](http://www.mrn.is)

4. Starfsmenntarannsóknir

Styrktar verða starfsmenntarannsóknir sem beinast að kanna breytingar sem gerðar hafa verið á starfsmenntun og meta árangur þeirra og áhrif. Með fyrirvara um hæfi umsókna verða veittir þrjár til fimm styrkir til háskóla, hver að upphæð allt að 5 milljónir króna. Áskilið er að rannsóknin feli í sér framlag nemenda á meistara- og eða doktorsstigi. Í verkefnislýsingu skal gera grein fyrir framkvæmd verkefnisins auk rannsóknaspurninga. Nánari upplýsingar á vef ráðuneytis, [www.mrn.is](http://www.mrn.is)

Nánari upplýsingar veitir Þórdís Guðmundsdóttir verkefnisstjóri ([thordis.gudmundsdottir@mrn.is](mailto:thordis.gudmundsdottir@mrn.is)) Umsóknareyðublöð má nálgast á vef ráðuneytisins, [www.menntamalaraduneyti.is/nam-er-vinnandi-vegur](http://www.menntamalaraduneyti.is/nam-er-vinnandi-vegur) Umsóknir sendist mennta- og menningarmálaráðuneytinu, Sölvhólgötu 4, 150 Reykjavík eða á netfangið [postur@mrn.is](mailto:postur@mrn.is)

Mennta- og menningarmálaráðuneytið,  
27. apríl 2013

## Ljósleiðaravæðing Hvalfjarðarsveitar

HVALFJARÐAR  
SVEIT



Sveitarstjórn Hvalfjarðarsveitar hefur samþykkt, á grundvelli undirbúningsvinnu sem unnin hefur verið af starfshópi um ljósleiðaravæðingu skipuðum af sveitarstjórn og af Verkfræðistofunni EFLU, að kanna áhuga aðila á fjarskiptamarkaði á að taka að sér lagningu og/eða rekstur ljósleiðaranets í Hvalfjarðarsveit.

**Aðilar sem áhuga kunna að hafa á verkefninu hafi eftirfarandi markmið:**

- Kerfið sé svokallað FTTH kerfi þar sem notandinn er tengdur á ljósleiðara við dreifistöð kerfisins.
- Gert skal ráð fyrir tengingum inn á öll heimili auk tengi möguleika fyrir fyrirtæki, stofnanir og sumarhús við dreifistöðvar.
- Þjónustuveitum verði heimilað að bjóða þjónustu sína á ljósleiðarakerfinu gegn gjaldi.
- Kerfið verði byggt upp frá upphafi með heildarlaun til framtíðar að leiðarljósi.
- Lagning kerfisins verði unnin í einum áfanga. Verklök eru áætluð 1. júlí 2014.

Skorað er á aðila sem hafa áhuga á fjárfestingu í verkefninu og/eða samstarfi við sveitarstjórn Hvalfjarðarsveitar á framangreindum forsendum, að tilkynna um það til skrifstofu sveitarstjórnar að Innrimel 3, Hvalfjarðarsveit, í síðasta lagi þann 17. maí 2013.

Jafnframt er skorað á aðila sem innan þriggja ára hyggjast, á eigin forsendum, ráðast í lagningu og/eða rekstur ljósleiðaranets í sveitarfélaginu, að tilkynna um það til skrifstofu sveitarstjórnar innan sömu tímamarka og leggja fyrir sveitarstjórn skriflega áætlun um slíkt verkefni.

Áhugakönnun þessi er ekki skuldbindandi, hvorki fyrir Hvalfjarðarsveit né þá sem sýna verkefninu áhuga, en gert er ráð fyrir útboði á verkefninu í framhaldi af könnuninni.

Sveitarstjóri

## ÚTBOÐ

Ný útboð í auglýsingu hjá Reykjavíkurborg:

- Úlfarsárdalur. Stígur meðfram Úlfarsfellsvegi, útboð nr. 13022.

Nánari upplýsingar er að finna á [www.reykjavik.is/utbod](http://www.reykjavik.is/utbod)



Reykjavíkurborg  
Innkaupadeild

Borgartúni 12-14, 105 Reykjavík  
Sími 411 1042 / 411 1043, Bréfsími 411 1048  
Netfang: [utbod@reykjavik.is](mailto:utbod@reykjavik.is)



SEL TJARNARNESBÆR  
ÚTBOÐ

### Endurnýjun gangstétta

Sveitafélag Seltjarnarness óskar eftir tilboðum í endurnýjun gangstétta á árinu 2013.

Útboðsgögn verða seld á bæjarskrifstofu Seltjarnarness, Austurströnd 2, 170 Seltjarnarnes. Gögn eru afhent á geisladisk eða á rafrænu formi. Gjald fyrir útboðsgögn er 8.000,- kr.

Upprif á steypum gangstétum um 2700 m<sup>2</sup>

Hellulagðar nýjar gangstéttar um 2700 m<sup>2</sup>

Opnun tilboða fer fram miðvikudaginn 22. maí kl. 11:00 og skal tilboðum skilað fyrir þann tíma.

Tilboðin verða opnuð að viðstöddum þeim bjóðendum sem þess óska.

Bæjarverkfræðingur

## ÚTBOÐ

### Móttökuhús fyrir fangelsið á Litla Hrauni ÚTBOÐ NR. 15455

Framkvæmdasýsla ríkisins, f.h. innanríkisráðuneytisins, óskar eftir tilboðum í framkvæmdir við byggingu færanlegs móttökuhúss ásamt öllum nauðsynlegum uppdráttum vegna hússins til byggingaryfirvalda. Móttökuhúsið skal vera um 125 fermetrar brúttó og skal staðsett við aðalaðkomu fangelsisins á Litla Hrauni, 820 Eyrarbakka. Bjóðandi skal vinna og leggja fram öll gögn til byggingaryfirvalda sem nauðsynleg eru til að fá samþykki fyrir byggingaráformum og framkvæmdarleyfi móttökuhússins. Bjóðandi skal reisa sökkla á afhendingarstað sem hann síðar afhendir fullbúið móttökuhús á tilbúið til tenginga við stofnlagnir á staðnum. Sérstök athygli bjóðenda er vakin á því að skila skal inn ákveðnum gögnum með tilboði sbr. kafla 0.1.3 og 0.4.2 í útboðs- og samningsskilmálum.

Vettvangsskoðun verður haldin 2. maí 2013, kl. 13:30 að viðstöddum fulltrúa verkkaupa.

Verkinu skal vera að fullu lokið eigi síðar en 30. september 2013.

Útboðsgögn verða til sýnis og sölu á kr. 3.500 hjá Ríkiskaupum, Borgartúni 7C, 105 Reykjavík frá og með þriðjudeginum 30. apríl 2013.

Tilboðin verða opnuð hjá Ríkiskaupum 14. maí 2013, kl. 11:00 að viðstöddum þeim bjóðendum sem þess óska.

Borgartúni 7c, 105 Reykjavík  
Sími 530 1400  
[www.ríkiskaup.is](http://www.ríkiskaup.is)

RÍKISKAUP



[www.hafnarfjordur.is](http://www.hafnarfjordur.is)



HAFNARFJÖRÐUR

ÞJÓNUSTUVER HAFNARFJARÐARBÆJAR  
STRANDGATA 6  
220 HAFNARFJÖRÐUR  
SÍMI 585 5500  
FAX 585 5599

## ÚTBOÐ

### Strandgata, húsagata, götur og veitur 2013

Hafnarfjarðarbær, í samstarfi við Vegagerðina og veitu-fyrirtæki, óskar eftir tilboðum í endurgerð og breytingar á hluta Strandgötu í Hafnarfirði, frá Flensborgartorgi austur fyrir Mýrargötu, ásamt tilheyrandi veituframkvæmdum.

Verkefnið felst að meginhluta í að breyta umræddum hluta Strandgötu, með því að hliðra götunni til norðurs á um 230 m kafla og gera húsagötu og bílastæði sunnan við götuna.

Lokadagur verks er 15. september 2013.

Helstu verkþættir:

- Upprif á núverandi yfirborði götu (malbik ofan á steyptri þekju)
- Uppúrtekt, fylling og burðarlæg
- Jöfnunarlag og malbik
- Endurnýjun skólplagna í suðurkanti Strandgötu ásamt heimæðum
- Nýjar lagnir fyrir regnvatn ásamt niðurföllum í götu og heimæðum
- Götulýsing verður endurnýjuðuð
- Kantsteinar, stéttar og yfirborðsfrágangur
- Umferðarmerkingar
- Endurnýjun og endurbætur hluta kerfa veitufyrirtækja (heitt vatn, rafmagn og fjarskipti)

Útboðsgögn verða seld á geisladisk á kr. 5.000 hjá Umhverfi og framkvæmdum Hafnarfjarðarbæjar, Norðurhelli 2 í Hafnarfirði, frá og með hádegi þriðjudaginn 23. apríl.

Tilboðum skal skila til Umhverfis og framkvæmda, Norðurhelli 2, fyrir klukkan 11 þriðjudaginn 14. maí. Tilboð verða opnuð sama dag kl. 11 að viðstöddum þeim bjóðendum sem þess óska.

Umhverfi og framkvæmdir Hafnarfjarðarbær





Sigurður Gunnlaugsson  
lögg. fasteignasali

**Úlfarsbraut 28 – 113 Rvk**

**OPIÐ HÚS**



**Verð 43,9 m**

**Herbergi: 5-6 - Stærð: 215 fm**

**OPIÐ HÚS Sunnudaginn 28. apríl kl. 15:00-15:30**

Glæsilegt tveggja hæða parhús í Úlfarsárdal sem verður skilað fullbúið utan og tæplega tilbúið til innréttinga. Mikil lofthæð er á efri hæðinni og möguleiki á millilofti. Fjögur svefnherbergi eru á neðri hæð ásamt rúmgóðu alrými og baði. Frábær hönnun og gott útsýni.



**Baugholt, Keflavík – Nýtt**



**Stærð: 239 fm**

**Ásett verð: 56 millj.**

Glæsilegt einbýlishús ásamt staktæðum bílskúr í afar vinsælu hverfi í Keflavík.

Stutt í alla skóla, íþróttir og þjónustu.

Húsið er hannað og teiknað af Helga Hjálmarssyni arkitekt og hefur verið mikið endurnýjað.

Nánari upplýsingar og skoðanir hjá Eddu Svavars. sölufulltrúa Suðurnesjum í síma: 841-8409



# Yfirburðir Fréttablaðsins staðfestir!

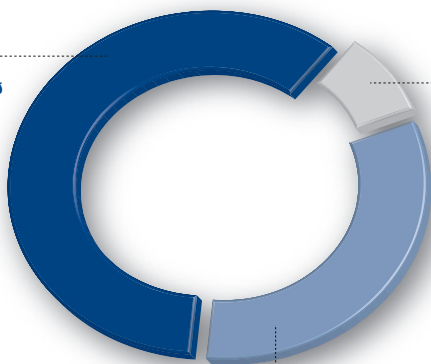
Fréttablaðið er sem fyrr mest lesna dagblað landsins með glæsilegt forskot á samkeppnisaðila sinn eins og síðasta könnun Capacent Gallup sýnir ótvírætt.

**64%**

Lesna bara Fréttablaðið

**8%**

Lesna bara Morgunblaðið



Auglýsing í Fréttablaðinu nær til yfir

**92%** lesenda blaðanna

**28%**

Lesna bæði Fréttablaðið og Morgunblaðið



**Allt sem þú þarft...**

Prentmiðlakönnun Capacent Gallup. 18-49 ára á höfuðborgarsvæðinu. Meðallestur á tölublað, jan.-júní 2012.



# Einstaklega glæsilegt

vel skipulagt 256 fm. einbýlishús á vinsælum stað í Kórahverfinu

**Gnitakór 3**



Nánari upplýsingar veitir  
**Jónunn Skúladóttir**, Sölufulltrúi  
jorunn@miklaborg.is sími: 845 8958



**Óskar R. Harðarson**  
hdl. og löggiltur fasteignasali

- Húsið er teiknað af Vektor og sá Oddgeir Þórðarson, arkitekt hjá Go-Form um alla innanhússhönnun.
- Innréttingar eru sérsmiðaðar hjá Fagusi í Þorlákshöfn.
- Lýsing hönnuð af Lumex.
- Garðurinn hannaður af Ólafi Melsted landslagsarkitekt.
- Góð fjárfesting fyrir réttan aðila. Makaskipti skoðuð.**

FASTEIGNASALAN **MIKLABORG** 569 7000 Síðumúli 13 [www.miklaborg.is](http://www.miklaborg.is)  
Óskar R. Harðarson og Jason Guðmundsson, löggiltir fasteignasalar

Verð: **93,0 millj.**

- með þér alla leið -



# Glæsilega innréttað eign í einstöku umhverfi við golfvöllinn í Grafarholti

**OPIÐ HÚS**  
sunnudaginn 28. apríl  
milli 14:00 og 15:00 að  
**ÓLAFSGEISLA 6**  
(NEÐRI HÆÐ)

**Um 200 fm sérhæð fyrir vandláta**



Allar nánari upplýsingar gefur  
**Atli S. Sigvarðsson**  
sölufulltrúi  
sími: 899-1178  
atli@miklaborg.is



**Óskar R. Harðarson**  
hdl. og löggiltur fasteignasali

- Arkitekt: Mannfreð Vilhjálmsson.  
Innanhússarkitekt: Rut Káradóttir.  
Gólfefni: Plankaparket á gólfum með gólfhita, votrými eru físalögð.  
Innréttingar: Glæsilegar sérsmiðaðar innréttingar og hurðar frá Smíðapjónustunni, granít á borðum.  
Lýsing: Falleg vel hönnuð lýsing.  
Lóð: Frágengin og létt í umhirðu með verönd, bílastæði og aðgengi eru upphituð.

FASTEIGNASALAN **MIKLABORG** 569 7000 Síðumúli 13 [www.miklaborg.is](http://www.miklaborg.is)  
Óskar R. Harðarson og Jason Guðmundsson, löggiltir fasteignasalar

Verð: **62,7 millj.**

- með þér alla leið -



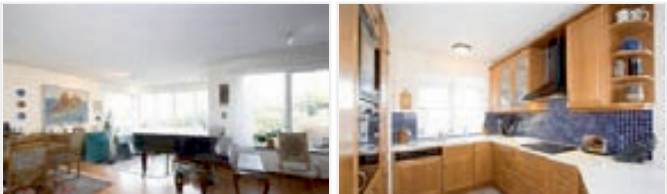
**Sæbólsbraut 20**  
200 Kópavogur  
Frábært og fjölskylduvænt!

Stærð: 312,6 fm  
Fjöldi herbergja: 9  
Byggingarár: 1984  
Fasteignamat: 50.000.000  
Bílskúr: Já



Sunnudaginn 28.apríl milli kl.15.00-.15.30

Verð: 55.900.000



EIGN MEÐ MIKLA MÖGULEIKA!  
Öll svefnherbergi stór og góð, sólpallur með heitum potti.  
Auðvelt að gera sér íbúð á neðstu hæð eða vera með gistiheimili.  
Góð staðsetning, aðeins í 15mín göngufæri frá nauthólsvík, öll þjónusta í næsta nágrenni.

Hörður Björnsson  
Sölufulltrúi  
660-8002  
hb@remax.is



Sylvía Daníelsd.  
Sölufulltrúi  
660-7401  
sylvia@remax.is



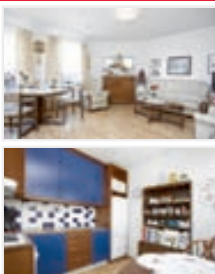
Haukur Halldórsson  
Lögg. fast. hdl.  
4777777  
haukurhalldors@remax.is



RE/MAX Alpha - Skeifan 17 - 108 Reykjavík - Sími: 4777777 - www.remax.is

**Laufengi 1**  
112 Reykjavík  
Falleg eign á góðum stað!

Stærð: 87,5 fm  
Fjöldi herbergja: 3  
Byggingarár: 1996  
Fasteignamat: 20.300.000



Sunnud. 28.apríl milli kl. 14.00-14.30

Verð: 20.900.000

Falleg 87,5fm 3ja herbergja endaíbúð á jarðhæð með sólpalli út af stofu.  
Hjónaherbergi mjög rúmgott með góðum skápum. Baðherbergi mjög rúmgott.  
Eldhúsinnrétting mahóni og lökkuð, plastparket á gólf.  
Stofa með útgengi á sólpall, plastparket á gólf.

Hörður Björnsson  
Sölufulltrúi  
660-8002  
hb@remax.is



Sylvía Daníelsd.  
Sölufulltrúi  
660-7401  
sylvia@remax.is



Haukur Halldórsson  
Lögg. fast. hdl.  
4777777  
haukurhalldors@remax.is



RE/MAX Alpha - Skeifan 17 - 108 Reykjavík - Sími: 4777777 - www.remax.is

**Faxaskjól 26**  
107 Reykjavík  
Við sjóinn í vesturbæ Reykjavíki!

Stærð: 228,2 fm  
Fjöldi herbergja: 0  
Byggingarár: 1945  
Fasteignamat: 49.300.000



Hús sem býður upp á mikla möguleika!!

Verð: tilboð



Eign á vinsælum stað í vesturbæ Reykjavíkur með frábæru útsýni út á sjóinn í átt að Bessastöðum. Með kaupnum fylgja samþykktar teikningar af húsinu þar sem eignin stækkar í ca. 300 fm, stækkunin felur í sér stærra íbúðarrými og stærri bílskúr. Einnig er gert ráð fyrir stórum svölum sem snúa í átt að sjónum, og sérgarði fyrir íbúðina á jarðhæðinni. Allar framkvæmdir að innan sem utan hafa tekið tillit til stækkunar skv. fyrirliggjandi teikningum. Að innan er eignin mikið endurnýjuð ss. nýtt eldhús, ný eldhústæki, ný baðherbergi, vatnslagnir, rafagnir og fl.

Gott tækifæri fyrir þá sem vilja koma sér upp stóri eign með auka íbúð á jarðhæð á þessum vinsæla stað. Um er að ræða einbýlishús sem telur alls 228,2 fm, með tveim fastanúmer. Aðalíbúðin er á 2 hæðum og íbúð á jarðhæð með sérinnangang. Og bílskúr í dag er eignin í leigu í tvennu lagi. Hægt er að fá teikningar sendar á e-maili ásamt frekar upplýsingum. Allar upplýsingar veitir Ástþór Reynir í síma 8996753 og arg@remax.is eða Gunnar Sverrir í síma 8622001 og gunnar@remax.is

Gunnar Sverrir  
Sölufulltrúi  
8622001  
gunnar@remax.is



Ástþór Reynir  
Lögg. fasteignasali  
899 6753  
arg@remax.is



RE/MAX Senter - Skútuvogur 11a - 104 Reykjavík - Sími: 4144700 - www.remax.is

**Smáraflöt 14**  
210 Garðabær  
Fallegt einbýli á einni hæð

Stærð: 208,9 fm  
Fjöldi herbergja: 5  
Byggingarár: 1964  
Fasteignamat: 52.250.000  
Bílskúr: Já



Opið Hús

Sunnudag kl. 17.00-18.00

Verð: 62.900.000



RE/MAX Borg kynnir fallegt og mikið endurnýjað einbýlishús á einni hæð. Um er að ræða hús sem er skráð 209 fm. en hefur að auki 20 fm. sólstofu. Forstofa er með nýlegum fataskápum, gestasnyrtungu er inn af forstofu (ekki tilbúin). Sjónvarpsherbergi er rúmgott og inn af því stórt, nýuppsett pottahús. Alrymi með nýlega endurnýjuðu eldhúsi með vandaðri innréttingu og innfelldri lýsingu, borðstofa og opin stofa skapa skemmtilegt flæði. Frá stofu er gengið inn í sólstofu (20 fm.) sem snýr í suður og vestur. Á svefnherbergisgangi eru 3 svefnherbergi, rúmgott hjónaherbergi, 2 barnaherbergi og baðherbergi með sturtuklefa. Af svefnherbergisgangi og út úr sjónvarpsherbergi eru gengið út á 80 fm. pall sem snýr í vestur. Gólfefni; Náttúruflísar og eikarparket. Bílskúrinn er ca 40 fm. innangengt úr húsi. Þak (járn og pappi) og vatnslagnir eru endurnýjað (2012). Bilplan er steypt með hita undir. Garðurinn er gróinn og fallegur. Allar frekari upplýsingar um eignina veitir Þóra í s. 777-2882 eða thora@remax.is

Þóra Birgisdóttir  
Sölufulltrúi  
7772882  
thora@remax.is



Þórunn Gísladóttir  
Lögg. fasteignasali  
4146060  
thorunn@remax.is



RE/MAX Borg - Ármúli 7 - 105 Reykjavík - Sími: 5195500 - www.remax.is

**LJÓSAVÍK 34**  
112 Reykjavík  
FALLEG ÍBÚÐ MEÐ BÍLSKÚR

Stærð: 140,9 fm  
Fjöldi herbergja: 4  
Byggingarár: 2000  
Fasteignamat: 28.250.000  
Bílskúr: Já



Opið Hús

OPIÐ HÚS FRÁ 16.00-16.30

Verð: 33.950.000

OPIÐ HÚS SUNNUDAGINN 28.APRÍL FRÁ 16.00-16.30  
Falleg og skemmtileg 117m2 íbúð ásamt rúmgóðum bílskúr á vinsælum stað í Grafarvogi. 4ra herbergja með rúmgóðu eldhúsi og stofu. Íbúðin hefur sér innangang. Eign sem er þess virði að skoða. Nánari upplýsingar veitir Páll í síma 7754000 eða palli@remax.is

Páll H Pálsson  
Sölufulltrúi  
7754000  
palli@remax.is



Haukur Halldórsson  
Lögg. fast. hdl.  
4777777  
haukurhalldors@remax.is



RE/MAX Alpha - Skeifan 17 - 108 Reykjavík - Sími: 4777777 - www.remax.is

**Bogabraut 10**  
245 Sandgerði  
Glæsilegt einbýlishús Auðveld kaup

Stærð: 183,9 fm  
Fjöldi herbergja: 5  
Byggingarár: 2006  
Fasteignamat: 24.700.000  
Bílskúr: Já



Opið Hús

Opið hús sunnud. 28 apríl frá 15:00 til 16:00

Verð: 35.500.000



"Mjög auðveld kaup" Yfirtaka lána + kostnaður.  
Einstaklega fallegt einbýlishús sem vert er að skoða. Húsið skiptist í forstofu, stórt hol/miðrymi hússins, eldhús með sérkrók og pottahús, samliggjandi borðstofu og stofu, baðherbergi, þrjú barnaherbergi, hjónaherbergi með sér baði, geymslu og bílskúr. Gólfhitin er í húsinu og býið er að leggja frárennislögn fyrir heitan pott. Húsið er byggt úr varmamótum, steinsteypu með einangrun beggja megin. Húsið er múrað og hvarshúðað í ljósum lit. Gluggar og hurðar eru úr mahony, þ.m.t. bílskúrshurð. Á þaki er Aluzink báruklæðning, ómalad. Búið er að þekja garðinn. Stór og góð hellulögð innkeyrsla með hita. Verið er að smíða sólpall. Búið er að reisa hljóðmón meðfram Sandgerðisvegi sem hindrar hljóðburð frá vegi. Í framtíðinni verður þjóðvegurinn færður sunnar. Eign sem vert er að skoða. Þarft þú að verðmeta eignina þína? Eg geri frítt verðmat fyrir þig.

Benedikt Ólafsson  
Sölufulltrúi  
6617788  
bo@remax.is



Þórarinn Jónsson  
Lögg. fast. hdl.  
5107900  
thorarin@remax.is



RE/MAX Lind - Hlíðasmára 6 - 201 Kópavogur - Sími: 5107900 - www.remax.is



**Strandvegur 21, íbúð 203**  
210 Garðabær  
Suður garður og sjávarútsýni

Stærð: 118,7 fm  
Fjöldi herbergja: 3  
Byggingarár: 2005  
Fasteignamat: 31.400.000



**Opið Hús**

**Opið hús sunnudaginn 28. apríl milli kl 15:00 og 15:30**

**Verð: 41.900.000**



RE/MAX LIND kynnr í einkasölu bjarta og fallega 3ja herbergja endaíbúð á frábærum stað í Garðabæ, sjávarmegin með óviðjafnanlegu útsýni. Tvö rúmgóð svefnherbergi með fataskápum, baðherbergi og þvottahús innan íbúðar. Eldhús opið að hluta inn í bjarta borðstofu/stofu en þaðan er gengið út í suður garð eða séralfnotareit. Nánari lýsing: Komið er inn í opið miðrymi með góðum fataskáp. Á vinstri hönd er flisalagt þvottahús, flisalagt baðherbergi með eikar innréttingu, upphengdu salerni og sturtu. Barnaherbergi með fataskápum og rúmgott hjónaherbergi með góðum fataskápum. Bjart og fallett eldhús með eikar eldhúsinréttingu frá Brúnás, granitborðplötu og granit gólfislum. Eldhúsið er opið að hluta inn í borðstofu og stofu en þaðan er gengið út í suðurgarð. Úr stofu er óviðjafnanlegt sjávarútsýni. Gólfefni íbúðar eru flisar í þvottahúsi, baðherbergi og eldhúsi, plastparket í svefnherbergjum en annars fallett eikarparket. Íbúðinni fylgir bílastæði í bílakjallara, sérgæymsla í kjallara og sameiginleg hjóla- og vagnageymsla. Allar frekari upplýsingar veitir Þórey Ólafsdóttir í síma 663 2300, thorey@remax.is - Remax Lind, Þórarinn Jónsson.

Þórey Ólafsdóttir  
Sölufulltrúi  
663 2300  
thorey@remax.is



Þórarinn Jónsson  
Lögg. fast. hdl.  
5107900  
thorarin@remax.is



RE/MAX Lind - Hlíðasmára 6 - 201 Kópavogur - Sími: 5107900 - www.remax.is

**Arnarsmári 12, íbúð 203**  
201 Kópavogur  
Björt og rúmgóð á frábærum stað

Stærð: 89,5 fm  
Fjöldi herbergja: 4  
Byggingarár: 1994  
Fasteignamat: 21.300.000



**Opið Hús**

**Opið hús sunnudaginn 28. apríl milli kl 14:00 og 14:30**

**Verð: 28.900.000**



RE/MAX LIND kynnr í einkasölu sérlega fallega 4ra herbergja endaíbúð á frábærum stað í Arnarsmára í Kópavogi með frábæru útsýni. Þrjú rúmgóð svefnherbergi með fataskápum, baðherbergi og þvottahús innan íbúðar. Eldhús opið að hluta inn í bjarta borðstofu og stofu en þaðan er gengið út á suðursvalir. Nánari lýsing: Komið er inn í flisalagað forstofu með góðum fataskáp. Tvö góð barnaherbergi á hægrri hönd með fataskápum. Baðherbergi flisalagt höf í gólf með baðkari. Rúmgott hjónaherbergi með góðum fataskápum. Bjart og fallett eldhús með hvítri innréttingu og tengi fyrir uppþvottavél, opið að hluta inn í borðstofu og stofu en úr stofu er gengið út á suðursvalir. Gólfefni íbúðar eru flisar í forstofu, baðherbergi, þvottahúsi og eldhúsi, dúkur í svefnherbergjum en annars parket. Húsið sjálf er steinað að utan og hefur verið vel við haldið, sameign nýmáluð og mjög snyrtileg með teppalögðum stiga á milli hæða. Í kjallara er gæymsla og sameiginleg hjóla og vagnageymsla. Allar frekari upplýsingar veitir Þórey Ólafsdóttir sölufulltrúi/viðskiptafræðingur í síma 663 2300, thorey@remax.is - Remax Lind, Þórarinn Jónsson í síma 510-7900.

Þórey Ólafsdóttir  
Sölufulltrúi  
663 2300  
thorey@remax.is



Þórarinn Jónsson  
Lögg. fast. hdl.  
5107900  
thorarin@remax.is



RE/MAX Lind - Hlíðasmára 6 - 201 Kópavogur - Sími: 5107900 - www.remax.is

**Kríuás 3**  
220 Hafnarfjörður  
Sérhæð með einstöku útsýni

Stærð: 143,8 fm  
Fjöldi herbergja: 4-5  
Byggingarár: 2965  
Fasteignamat: 29.650.000  
Bílskúr: Já



**Opið Hús**

**Sunnudaginn 28. apríl kl 17:00-17:30**

**Verð: 34.900.000**

Remax Lind kynnr í einkasölu sérlega fallega og rúmgóða efrí sérhæð í fallegu fjórþýlishúsi við Kríuás í Hafnarfirði. Rúmgóð flisalögð forstofa með fatahengi. Opið og bjart eldhús með fallegri innréttingu. Björt og rúmgóð parkettgöð stofa/borðstofa. Útgengt út á suður svalir með einstöku útsýni. Þrjú rúmgóð svefnherbergi með vönduðum skápum og parketi á gólfum. Baðherbergið er flisalagt. Þvottahús og gæymsla með góðu skáplássu. Allar frekari upplýsingar veita Páll í síma 861-9300, pallb@remax.is og Þórey í síma 663 2300, thorey@remax.is - RE/MAX Lind, thorarin@remax.is

Páll Guðmunds  
Sölufulltrúi  
861 9300  
pallb@remax.is



Þórey Ólafsdóttir  
Sölufulltrúi  
663 2300  
thorey@remax.is



Þórarinn Jónsson  
Lögg. fast. hdl.  
5107900  
thorarin@remax.is



RE/MAX Lind - Hlíðasmára 6 - 201 Kópavogur - Sími: 5107900 - www.remax.is

**Kringlan 49**  
104 Reykjavík  
Endaraðhús með stórum garði.

Stærð: 189,6 fm  
Fjöldi herbergja: 5  
Byggingarár: 1987  
Fasteignamat: 44.200.000



**Opið Hús**

**SUNNUD. 28. APRÍL MILLI KL 16:00-16:30**

**Verð: 54.900.000**

Re/max Borg kynnr fallett 5 herbergja endaraðhús byggt 1987 á tveimur hæðum við Kringluna í Reykjavík. Húsið er 168,3 fm auk bílskúrs 21,3 fm, samtals 189,6 fm. Stór garður í rækt fylgir eigninni. Gott sérþýli á eftirsóttum stað í Reykjavík.

Úlfar  
Sölufulltrúi  
897-9030  
ulfar@remax.is



Þórunn Gísladóttir  
Lögg. fasteignasali  
4146060  
thorunn@remax.is



Allar upplýsingar veitir: Úlfar Davíðsson, s: 897-9030, ulfar@remax.is

RE/MAX Borg - Ármúli 7 - 105 Reykjavík - Sími: 5195500 - www.remax.is

**Austurkór 79**  
203 Kópavogur

Stærð: 93 fm  
Fjöldi herbergja: 4  
Byggingarár: 2013  
Fasteignamat: 1



**Vandaðar eignir á vinsælum stað.**

**Verð: 19.600.-27.900**

**Nýjar íbúðir á vinsælum stað**

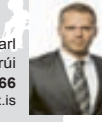
Remax Lind kynnr: Nýjar íbúðir við Austurkór 79, 203 Kópavogi. Íbúðirnar eru afhentar tilbúnar án gólfefna en þó flisar á baðherbergi og þvottahúsi. Allar íbúðirnar hafa sér inngang og tvö bílastæði á íbúð. Gæymslur og þvottahús innan íbúðar. Íbúð 102 á jarðhæð er hönnuð með þarfir hreyfihamlaðra í huga.  
2ja herbergja 60,2 m<sup>2</sup> V.19.600.-  
3ja herbergja 78,1 m<sup>2</sup> V.24.800.-  
3ja herbergja 80,5 m<sup>2</sup> V.25.800.-  
4ja herbergja 93,0 m<sup>2</sup> V.27.600.-  
Byggingaraðili býður greiðsluskilmála á byggingartíma.

Nánari upplýsingar veita Stefán Jarl 892-9966 eða stefan@remax.is og Kristján Þórir 696-1122 eða kristjan@remax.is

Kristján Hauks.  
Sölufulltrúi  
6961122  
kristjan@remax.is



Stefán Jarl  
Sölufulltrúi  
8929966  
stefan@remax.is



Þórarinn Jónsson  
Lögg. fast. hdl.  
5107900  
thorarin@remax.is



**2 Herbergja 60,2 fm<sup>2</sup>.**



**3 Herbergja 78,1 fm<sup>2</sup>.**



**3 Herbergja 80,5 fm<sup>2</sup>.**



**4 Herbergja 92,7 fm<sup>2</sup>.**



RE/MAX Lind - Hlíðasmára 6 - 201 Kópavogur - Sími: 5107900 - www.remax.is



## BÍLAR & FARARTÆKI

**bilfang.is**  
S. 567 2000



Til Sölu Renault Trafic minibus 9.manna 11/2007 ekinn 108 þ km verð 3.190 þ kr til sýnis og sölu á Bilfang sími utan vinnutíma 8972908

Bílasalan Bilfang  
Malarhöfða 2, 110 Rvk.  
Sími: 567 2000  
www.bilfang.is



Frábært úrval af fatnaði og fylgihlutum fyrir motorhjólafólk, hjálmar, skór, hanskar, olíur og margt fleira í úrvali.

Suzuki Umboðið ehf  
Skeifan 17, 108 Reykjavík  
Sími: 568 5100  
http://www.suzuki.is



PEUGEOT 307 xt. Árgerð 2006, ekinn 83 P.KM, bensín, sjálfskiptur. Verð 1.080.000. Rnr.990329.



NISSAN Qashqai+2 se. Árgerð 2011, ekinn 57 P.KM, bensín, sjálfskiptur. Verð 4.390.000. Rnr.160330.



MMC Pajero intense. Árgerð 2009, ekinn 52 P.KM, dísel, sjálfskiptur. Verð 6.190.000. Rnr.990294.



KIA Sorento ex luxury 2,2 197hó. Árgerð 2012, ekinn 23 P.KM, dísel, sjálfskiptur. Verð 6.990.000. Rnr.990381. Eigum einnig til árg. 2011 og 2010.

ASKJA notaðir bílar  
Kletthálsi 2, 110 Reykjavík  
Sími: 590 2160  
www.notadir.is

## JÖTUNN VÉLAR



### Antik dráttavélar

Ertu að gera upp gamlan traktor? Eigum til á lager og útvegum varahluti í gömlu dráttavélar, einnig viðgerðarbækur, málningu ofl.



### Vinnuvélar

Sérpöntum varahluti frá Þýskalandi í flestar gerðir vinnuvéla.



### Terex vinnuvélar

Eigum til á lager og sérpöntum varahluti og síur í Terex og Fermecc vinnuvélar.



### Vor í lofti

Driftskaftefni, hjörulíðir, öryggishlifar, traktorsplitti, beisliskúlar, lásar, yfirtengi ofl, mikið úrval.



Jötunn Vélar ehf • 800 Selfoss  
S. 480 0400 • www.jotunn.is

Jötunn - Vélar ehf  
Austurvegi 69, 800 Selfoss  
Sími: 480 0400  
http://www.jotunn.is



### PARFTU AÐ KAUPA EÐA SELJA BÍL?

Bilauppbod.is er uppboðsvefur þar sem þú getur keypt eða selt bíl á einfaldan og hagkvæman hátt. Kynntu þér málið. www.bilauppbod.is Sími 522-4610.

Bilauppbod - Krókur  
Sími: 522 4610  
www.bilauppbod.is



Vantar bíla á skrá og á staðinn!  
Góð sala og góður sölutími framundan.

20 ára traust og góð þjónusta!

Litla bílasalan  
Eirhöfða 11, 110 Rvk.  
Sími: 587 7777  
www.litla.is



BMW X5 3,0SD BI-TURBO 05/2009, ekinn 87 P.km, dísel, sjálfskiptur, M-sport, 20" felgur, sportsæti ofl. Verð 12.490.000. Rnr.250823 - Kíktu á þennan!



LAND ROVER RANGE ROVER SPORT SUPERCHARGED HST Árgerð 2008, ekinn 55 P.km, sjálfskiptur, HST-útlit og flott innrétting! Verð 8.880.000. Rnr.135865 - Gæinn er í salnum!



DODGE MAGNUM RT Árgerð 2005, ekinn 104 P.km, 5,7L Hemi, sjálfskiptur, leður. Verð 2.770.000. Rnr.250340 á www.bilo.is - Töfvarinn er á staðnum!



SUBARU FORESTER 07/2009, ekinn aðeins 21 P.km, sjálfskiptur, einn eigandi! Verð 3.390.000. Engin skiptil! Rnr.250794 á www.bilo.is - Er á staðnum!



NISSAN PATROL GR 44" breyttur Árgerð 1998, ekinn 208 P.km, dísel, 5 girar læstur framan og aftan, milligír. Verð 2.490.000. SUMARTILBOÐ 1.590.000 Rnr.283049 á www.bilo.is

Höfðahöllin  
Funahöfða 1, 110 Rvk.  
Sími: 567 4840  
www.hofdahollin.is



NÝ COLEMAN CHEYENNE 10 FET, Ný fellihýsi, Truma miðstöð, 220V, ísskápur ofl, 2 ára ábyrgð, Frábært verð aðeins frá 1.999þ.kr, ATH aðeins 5stk eftir, Komdu og skoðuðu,

100 bílar ehf  
Pverholt 6, 270 Mosfellsbær  
Sími: 517 9999  
Opíð virka daga 10-18.00 og laugardögum 11-15.  
www.100bilar.is



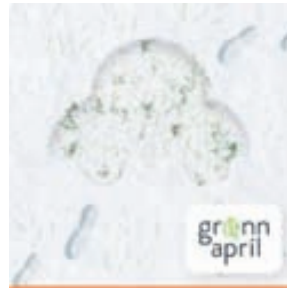
OPÍÐ TIL KL. 21.00 Á FIMMTUDÖGUM Í SUMAR

Nýja bílahöllin  
Eirhöfða 11, 110 Rvk.  
Sími: 567 2277  
Opíð til kl. 21 á fimmtudögum.  
www.nyja.is

### Bílar til sölu



Til sölu Musso árg. 1998, bensín, sjálfskiptur, ek. 116 þús. einn eigandi, skoðuður 09/14. Kr. 300 þús. stgr. S. 8623223.



100% afsláttur af lántökugjöldum á grænum bílum



BÍLAR og TÆKI TIL SÖLU  
VELAMIDSTODIN.IS maggi@metanbill.is S:5 800 439



Toyota Aygo, 2006, ek. 114.000 km, Bensín, sjálfskiptur, bensín Verð 930.000 Áhvílandi 215.000 S: 694-9385.



FORD F350, King Ranch árg. 07, ekinn 60þ km Pallhýsi: Travel Lite 800SBX Pakkaverð kr. 5.900.000.- Uppl. í síma 825 8423.



Benz ML350 árg. 2009 65 þús. km. Dekur Bíll. Tilboð. Aðeins 6.990 þús. Upplýsingar í síma 893-1539.



### MMC PAJERO SPORT ,99

Beinskíptur, bensín V6. Tveir eigendur. Vel með farinn bíll. Ekinn aðeins 136.000. Verð 695.000 kr. Uppl. í síma 690 0919.



Nærri 50% lægra Verð!  
Nissan Leaf  
Tilboð frá Kr. 2.995.000!  
islandus.is  
Sími 552 2000 - Öðrari Bílar & Metan

Nærri 50% lægra verð. Nissan Leaf frá Kr. 2.995.000 heimkomandi með öllu. Prufukeyrðu hann! Útvegum nýja og nýlega bíla frá öllum helstu framleiðendum, sýningarbíla, eftirársbíla og útsöluþilboð. Rafbílar, Metanbílar, Metanbreytingar, Bensín og Díselbílar. Höfum selt hundruði bíla til Íslands. www.islandus.is S. 5522000

### ÚRVALS GÆÐABÍLAR HJÁ HEKLU

Opið í dag: 12-16



MM Pajero 3,2 GLS 33". Árgerð 2006, dísel Ekinn 99.000 km, sjálfsk. Ásett verð: 4.090.000,- Tilboð: 3.790.000,-



Nissan Pathf. 2500SE. Árgerð 2007, dísel. Ekinn 85.000 km, sjálfsk. Ásett verð: 4.390.000,- Tilboð: 3.630.000,-



MM Pajero Instyle 3.8. Árgerð 2007, bensín Ekinn 104.000 km, sjálfsk. Ásett verð: 3.990.000,- Tilboð: 3.690.000,-



VW Touareg 3,2 V6 Árgerð 2004, bensín Ekinn 133.000 km, sjálfsk. Ásett verð: 2.390.000,- Tilboð: 1.890.000,-



Toyota Land Cruiser 120 GX. Árgerð 2006, dísel Ekinn 143.000 km, beinsk. Ásett verð: 3.890.000,- Tilboð: 3.590.000,-

NOTAÐIR BÍLAR  
Laugavegi 174 - S. 5905040  
heklanotadirbilar.is



M Benz árg. ,99. Ek. 130 þús. Sjálfskiptur. Bíll með öllu. Verð 750 þús. Uppl. í s. 774 1457.

## bilaland



NISSAN X-Trail SE. Nýskr. 04/08, ekinn 105 P.KM, dísel, sjálfskiptur. VERÐ 3.370.000 TILBOÐSVERÐ 2.490.000. Rnr.151151.



HYUNDAI I30 Comfort. Nýskr. 04/08, ekinn 56 P.KM, bensín, sjálfskiptur. VERÐ 2.180.000. Rnr.141512.



FORD Mondeo. Nýskr. 08/03, ekinn 124 P.KM, bensín, sjálfskiptur. VERÐ 890.000. 100% VISA/EURO lán möguleiki. Rnr.201239.



HYUNDAI Santa Fe II. Nýskr. 07/07, ekinn 133 P.KM, dísel, sjálfskiptur. VERÐ 2.990.000. Rnr.151681.



TOYOTA Corolla Luna. Nýskr. 01/06, ekinn 119 P.KM, bensín, 5 girar. VERÐ 1.390.000. Rnr.151895.



SUBARU Legacy Wagon. Nýskr. 03/04, ekinn 166 P.KM, bensín, sjálfskiptur. VERÐ 990.000. 100% VISA/EURO lán möguleiki. Rnr.270143.



FORD Transit 280S. Nýskr. 06/07, ekinn 108 P.KM, dísel, 5 girar. VERÐ 1.590.000. Rnr.280607.

Breiðhöfða og Kletthálsi 11  
525 8000  
www.bilaland.is