

## Oracle sérfræðingur

Leiðandi alþjóðafyrirtæki með öfluga starfsstöð á Íslandi óskar að ráða Oracle sérfræðing. Viðkomandi verður staðsettur á Íslandi en verkefni eru alþjóðleg.

Starfið felst í uppsetningu, uppfærslum og þróun gagnagrunna ásamt eftirliti með rekstri, performing tuning o.fl.

**Leitað er að færum einstaklingi sem er búinn að sanna sig í faginu og hefur metnað fyrir því að ná lengra. Einstakt faglegt tækifæri í boði sem og góð laun.**

Umsóknarfrestur er til og með 29. apríl nk. Umsókn ásamt ferilskrá óskast fyllt út á [www.intellecta.is](http://www.intellecta.is). Nánari upplýsingar um starfið veita Torfi Markússon ([torfi@intellecta.is](mailto:torfi@intellecta.is)) og Ari Eyberg ([ari@intellecta.is](mailto:ari@intellecta.is)) í síma 511 1225. **Farið verður með allar umsóknir og fyrirspurnir sem trúnaðarmál og þeim svarað.**

Intellecta, Síðumúla 5, 108 Reykjavík, sími 511 1225

intellecta

■ ráðgjöf ■ ráðningar ■ rannsóknir

# Hagstofa Íslands óskar eftir að ráða metnaðarfulla og áhugasama starfsmenn

## Fjármálastjóri

Leitað er að fjármálastjóra til að hafa yfrumsjón með fjármálum stofnunarinnar. Um er að ræða lykilstarf við stofnunina.

### Helstu verkefni

- ✓ Dagleg fjármálastjórn, áætlanagerð, uppgjör og kostnaðargreining verkefna.
- ✓ Umsjón með bókhaldi stofnunarinnar, innheimtumálum og eignaskrá.
- ✓ Samningagerð og sala á afurðum stofnunarinnar.
- ✓ Umsjón með húsnæði stofnunarinnar, viðhaldi og samskiptum við eigendur.
- ✓ Þátttaka í yfirstjórn Hagstofunnar.

### Menntunar- og hæfniskröfur

- ✓ Háskólamenntun í viðskiptafræðum eða sambærileg menntun sem nýtist í starfi.
- ✓ Reynsla af fjármálastjórnun er nauðsynleg.
- ✓ Góð þekking á bókhaldskerfum.
- ✓ Góð íslensku- og enskukunnátta.
- ✓ Sjálfstæð og öguð vinnubrögð.
- ✓ Góðir samskiptahæfileikar.
- ✓ Samvissusemi.

## Sérfræðingur í kostnaðarmati mannvirkja

Starfið tilheyrir vísitöludeild sem sér meðal annars um útreikning verðvísitalna og alþjóðlegan verðsamanburð. Starfið felst í því að meta kostnað í mannvirkjagerð á Íslandi og er þáttur í stærra verkefni í alþjóðlegum verðsamanburði (Purchasing Power Parity). Unnið er með alþjóðlegar byggingarlýsingar og þær aðlagðar íslenskum aðstæðum. Viðfangsefni eru fjölbreytt og fela í sér mikil samskipti við bæði innlenda og erlenda aðila.

### Menntunar- og hæfniskröfur

- ✓ Háskólapróf í byggingaverkfræði, byggingatæknifræði eða önnur sambærileg menntun sem nýtist í starfi.
- ✓ Reynsla af gerð kostnaðaráætlna, hönnun mannvirkja eða önnur reynsla á sviði mannvirkjagerðar er nauðsynleg.
- ✓ Reynsla af gagnagrunnsvinnslu (SQL) er kostur.
- ✓ Góð enskukunnátta.
- ✓ Góðir samstarfs- og samskiptahæfileikar.
- ✓ Skipulögð og sjálfstæð vinnubrögð

## Sérfræðingur í launa- og tekjutölfræði

Starfið felst í tölfræðilegri úrvinnslu á launa- og tekjuupplýsingum, greiningu gagna og miðlun hagtalna. Leitað er að drifandi einstaklingi sem vill axla ábyrgð og hefur metnað til að takast á við þróun launa- og tekjutölfræði sem unnin er í samstarfi við notendur og í samræmi við alþjóðlega staðla í hagskýrslugerð.

### Menntunar- og hæfniskröfur

- ✓ Háskólapróf sem nýtist í starfi.
- ✓ Þekking á tölfræðilegri úrvinnslu.
- ✓ Góð þekking á íslenskum vinnumarkaði æskileg.
- ✓ Reynsla af greiningarvinnu er kostur.
- ✓ Reynsla af gagnagrunnsvinnslu (t.d. SQL) er kostur.
- ✓ Frumkvæði, góðir samstarfs- og samskiptahæfileikar.
- ✓ Nákvæm og skipulögð vinnubrögð.

Umsóknarfrestur fyrir öll störf  
er til og með **6. maí 2013**.



Hagstofa Íslands

Hagstofa Íslands · Borgartúni 21a · 150 Reykjavík  
Sími: 528 1000 · Bréfasími: 528 1099 · Vefur: [www.hagstofa.is](http://www.hagstofa.is)

Um er að ræða fullt starf og er æskilegt að þeir sem ráðnir verða geti hafið störf sem fyrst. Laun eru samkvæmt kjarasamningi fjármálaráðuneytis og hlutaðeigandi stéttarfélags. Öllum umsóknum verður svarað þegar ákvörðun um ráðningu hefur verið tekin. Umsóknir gilda í sex mánuði frá því að umsóknarfrestur rennur út.

Póstáritun Hagstofa Íslands, starfsumsókn, Borgartúni 21a, 150 Reykjavík  
Netfang [starfsumsokn@hagstofa.is](mailto:starfsumsokn@hagstofa.is)  
Upplýsingar Ólafur Arnar Þórðarson [[olafur.thordarson@hagstofa.is](mailto:olafur.thordarson@hagstofa.is)]  
Helga Hauksdóttir [[helga.hauksdottir@hagstofa.is](mailto:helga.hauksdottir@hagstofa.is)]

# Vertu með í kröftugu liði Samskipa

## SÉRFRÆÐINGUR

Samskip óska eftir að ráða sérfræðing

### Starfssvið

- Gagnavinnsla úr upplýsingakerfum
- Greining fjárhagsupplýsinga
- Framlegðargreiningar
- Kostnaðareftirlit
- Þróun stjórnendaskýrsla
- Upplýsingasöfnun og tölfræðileg úrvinnsla gagna
- Kynningar á niðurstöðum gagnavinnslu

### Menntunar- og hæfnikröfur

- Háskólamenntun sem nýtist í starfi
- Reynsla í úrvinnslu og framsetningu tölfræðilegra gagna
- Mjög góð Excel kunnátta
- Greiningarhæfni, vandvirkni og sjálfstæð vinnubrögð
- Samvirkusamur og fylginn sér
- Framúrskarandi samskiptahæfileikar
- Reynsla af „gagnavinnslutólum“ s.s. Cognos, QlikView er kostur.

Umsóknarfrestur er til og með 5. maí nk.

Umsækjendur eru vinsamlegast beðnir að sækja um störfín á heimasíðu Capacent Ráðninga, [www.capacent.is](http://www.capacent.is).

Umsókn um starfið þarf að fylgja ítarleg starfsferilsskrá og kynningarbréf þar sem gerð er grein fyrir ástæðu umsóknar og rökstuðningur fyrir hæfni viðkomandi í starfið.

Umsjón með ráðningum hafa Ragnheiður S. Dagsdóttir ([ragnheidur.dagsdottir@capacent.is](mailto:ragnheidur.dagsdottir@capacent.is)) og Silja Jóhannesdóttir ([silja.johannesdottir@capacent.is](mailto:silja.johannesdottir@capacent.is)) hjá Capacent Ráðningum.

## VIÐSKIPTASTJÓRI

Samskip óska eftir að ráða viðskiptastjóra

### Starfssvið

- Sala og kynning á þjónustu útflutningsdeildar
- Þjónusta og ráðgjöf til viðskiptavina
- Tilboðs- og samningagerð
- Samskipti við erlenda samstarfsaðila
- Þátttaka í markaðs- og söluáætlunum

### Menntunar- og hæfnikröfur

- Menntun á háskólastigi æskileg
- Haldgóð reynsla af sölustarfi
- Skipulögð og sjálfstæð vinnubrögð
- Góð enskukunnátta er skilyrði
- Framúrskarandi samskiptahæfileikar
- Kappsemi og metnaður til að ná árangri

Samskip eru flutningafyrirtæki með starfsstöðvar víða um heim. Starfsfólk Samskipa býður viðskiptavinum faglega ráðgjöf og heildarlausnir á sviði flutninga- og flutningatengdrar þjónustu. Við höfum á að skipa fjölbreyttum hópi starfsfólks sem vinnur ávallt með frumkvæði, samheldni og þekkingu að leiðarljósi. Við leggjum áherslu á markvisst fræðslustarf og tækifæri til starfsþróunar. Öryggis- og heilbrigðismál starfsfólks eru í fyrirrúmi og bjóðum við upp á fyrirmyndar vinnuaðstöðu.

**samskip**

Samán náum við árangri



## Íslenska barnafatamerkið Ígló ehf. auglýsir eftir sérfræðingi í 75% starf

### Hæfniskröfur:

- Að lágmarki 2 ára reynsla og yfirgripsmikil þekking á DK hugbúnaði skilyrði
- Reynsla af heildsölu, framleiðslu, verslun eða vörustjórnun æskileg
- Haldgóð menntun sem nýtist í starfi
- Góð kunnátta í Excel
- Frumkvæði og sjálfstæði í starfi sem og nákvæmni í vinnubrögðum
- Góð framkoma, rík þjónustulund og lipurð í mannlegum samskiptum

### Starfssvið:

- Ábyrgð á samskiptum við viðskiptavini; pantanir afhending vara, reikningar og greiðslur
- Aðstoð við fjárhagsupplýsingar/-skýrslur og áætlanir
- Ítarleg greining í gegnum DK; sala, birgðir, framlegð o.s.frv.
- Önnur tilfallandi verkefni

### Um Ígló

Ígló er íslenskt barnafatamerki sem hannar og framleiðir fatnað fyrir börn á aldrinum 0-12 ára. Ígló rekur á Íslandi sína eigin verslun í Kringlunni og netverslun. Til viðbótar eru vörur Ígló seldar í nokkrum öðrum verslunum á Íslandi og í Evrópu.

Umsóknarfrestur er til og með 30. apríl 2013 og ber að skila umsóknum með tölvupósti ásamt ferilskrá til Guðrúnar Tinnu Ólafsdóttur, framkvæmdastjóra Ígló á netfangið tinna@iglo.is. Öllum umsóknum verður svarað skriflega og er fullum trúnaði heitið við vinnslu þeirra.

# Skólastjóri Varmahlíðarskóla

Staða skólastjóra við Varmahlíðarskóla í Skagafirði er laus til umsóknar. Leitað er að öflugum og framsýnum leiðtoga sem er tilbúinn til að leiða þróttmikið skólastarf og taka þátt í eflingu skólasamfélagsins í héraðinu.

### Starfssvið:

- Ábyrgð á rekstri skólans og daglegri starfsemi.
- Fagleg forysta á sviði kennslu og þróunar í skólastarfi.
- Ábyrgð á samstarfi við heimili og samfélag.

### Menntunar- og hæfniskröfur:

- Umsækjandi skal hafa starfsheitið grunnskólakennari og viðbótarmenntun í stjórnun eða kennslureynslu á grunnskólastigi sbr. 12. grein laga nr. 87/2008.
- Reynsla af rekstri, stjórnun og þróunarstarfi.
- Hæfni í mannlegum samskiptum.
- Metnaður, skipulagshæfni og leiðtogahæfileikar.

Leitað er að einstaklingi sem hefur skýra sýn í skólamálu, er metnaðarfullur, skapandi og áhugasamur um nærsamfélagið. Skólastjóri skal vera reiðubúinn til að leita nýrra leiða í skólastarfi. Hann starfar í nánun samstarfi við sviðsstjóra og aðra stjórnendur á fjölskyldusviði og tekur þátt í verkefnum sem snúa að þróun í skólamálu í Skagafirði. Æskilegt er að skólastjóri hafi búsetu í Varmahlíð eða nágrenni. Staðan er laus frá 1. ágúst nk. Æskilegt er að umsækjandi geti hafið störf fyrir. Launakjör eru samkvæmt samningi LN og KÍ.

### Umsóknarfrestur er til 1. maí nk.

Nánari upplýsingar veitir Herdís Á Sæmundardóttir, sviðsstjóri fjölskyldusviðs í síma 455 6000 og á netfangi has@skagafjordur.is. Umsóknir má senda rafrænt á netfangið [skagafjordur@skagafjordur.is](mailto:skagafjordur@skagafjordur.is) eða skila í Ráðhúsið á Sauðárkróki í umslagi merktu „Umsókn um starf skólastjóra“. Umsóknum skal fylgja greinargott yfirlit yfir nám og störf, leyfisbréf til kennslu, upplýsingar um frumkvæði á sviði fræðslumála, ábendingar um meðmælendur sem og almennar upplýsingar um viðkomandi.

INNPENT EHF.



Í Varmahlíðarskóla er framsækið og metnaðarfullt skólastarf. Þar eru um 130 nemendur í 1.-10. bekk. Í Varmahlíð er einnig starfræktur leikskóli með um 35 börnum. Á milli þessara skóla er mikið samstarf og gert er ráð fyrir að skólastjóri taki virkan þátt í að þróa samstarf og samþættingu við leikskólann enn frekar. Tónlistarskóli er starfræktur í húsnæði grunnskólans.

Varmahlíðarskóli vinnur eftir öflugu sjálfsmatskerfi, fylgir áætlun Olweusar í eineltismálum og unnið er að innleiðingu Grænánans. Þá tekur skólinn virkan þátt í ýmsu þróunarstarfi með öðrum skólum í sveitarfélaginu og jafnframt er skólinn virkur í erlendum samstarfsverkefnum. Nánari upplýsingar um skólann er að finna á heimasíðu hans [www.varmahlidarskoli.is](http://www.varmahlidarskoli.is)

Í Skagafirði búa um 4.300 manns. Samfélagið er fjölskylduvænt og þjónusta við íbúa öflug. Atvinnulíf er sterkt og fjölbreytt þar sem matvælavinnsla hvers konar skipar stóran sess í tengslum við fjölbreyttan landbúnað og öfluga fiskvinnslu, auk þess sem ferðaþjónusta er vaxandi atvinnugrein. Menningarlíf er blómlegt í héraðinu og sagan við hvert fótmál.

Varmahlíð er þjónustukjarni sem liggur miðsvæðis í héraðinu. Þar búa um 130 manns og ásamt leik- og grunnskóla er þar starfrækt verslun og veitingaþjónusta, hótél, sundlaug, íþróttahús ásamt fleiru.

[www.skagafjordur.is](http://www.skagafjordur.is)



## AÐSTOÐARFORSTJÓRI



Fjármálaeftirlitið óskar eftir að ráða aðstoðarforstjóra til að koma að uppbyggingu eftirlitsins og vera leiðandi, ásamt forstjóra, í starfi Fjármálaeftirlitsins varðandi fjármálastöðugleika og við stefnumörkun almenns eftirlits á fjármálamarkaði. Starfið er nýtt í núverandi skipulagi og er aðstoðarforstjóri staðgengill forstjóra í hans fjarveru.

### Helstu verkefni og ábyrgð:

- Staðgengill forstjóra
- Þátttaka í uppbyggingu og stefnumörkun Fjármálaeftirlitsins
- Stjórnun og daglegur rekstur Fjármálaeftirlitsins ásamt forstjóra
- Samskipti við eftirlitsskylda aðila
- Samskipti við íslensk stjórnvöld og aðra sem hafa hagsmuni af virku fjármálaeftirliti
- Þátttaka í alþjóðlegu samstarfi tengdu fjármálaeftirliti og fjármálastöðugleika

Aðstoðarforstjóri Fjármálaeftirlitsins þarf að hafa góða þekkingu á viðfangsefninu, hafa ríka leiðtogahæfni og lifandi áhuga á þróun fjármálamarkaðarins. Aðstoðarforstjóri þarf að geta sett sig hratt inn í flókin viðfangsefni og verið talsmaður stofnunarinnar út á við ásamt forstjóra.

### Horft er sérstaklega til eftirfarandi:

- Háskólapróf sem nýtist í starfi, einkum á sviði hagfræði eða fjármála
- Þekking og reynsla af fjármálamarkaði nauðsynleg
- Þekking á áhrifaþáttum fjármálastöðugleika og þjóðhagsvarúðar
- Stjórnunarreynsla er æskileg
- Faglegur metnaður, heiðarleiki, staðfesta og frumkvæði
- Góð samskiptahæfni nauðsynleg
- Hæfni til að tjá sig í ræðu og riti á íslensku og ensku

Umsóknarfrestur er til og með 6. maí nk. Umsækjendur eru vinsamlegast beðnir að sækja um starfið á heimasíðu Capacent Ráðninga, [www.capacent.is](http://www.capacent.is). Umsókn um starfið þarf að fylgja ítarleg starfsferilskrá og kynningarbréf þar sem gerð er grein fyrir ástæðu umsóknar og rökstuðningi fyrir hæfni viðkomandi í starfið. Nánari upplýsingar um starfið veitir Unnur Gunnarsdóttir, forstjóri Fjármálaeftirlitsins (520-3700) og Auður Bjarnadóttir ([audur.bjarnadottir@capacent.is](mailto:audur.bjarnadottir@capacent.is)) hjá Capacent Ráðningum. Öllum umsóknum verður svarað þegar ákvörðun um ráðningu liggur fyrir.

Fjármálaeftirlitið er lykilstofnun í íslensku efnahagslífi og samfélagi. Innan þess fer nú fram mikið uppbyggingar- og umbótastarf sem miðar að því að styrkja eftirlit og taka þannig þátt í að byggja upp traust og trúverðugt fjármálakerfi á Íslandi.

# VILTU HAFA ÁHRIF?

capacent

Á ráðgjafarsviði Capacent starfa um 35 ráðgjafar með viðskiptavinum okkar að fjölbreyttum viðfangsefnum. Við leggjum áherslu á sjálfstæð vinnubrögð samhliða teymisvinnu, farsæla lausn verkefna og að byggja upp langtíma samband við viðskiptavini.

#### Lykilkröfur og eiginleikar ráðgafa Capacent eru:

- Framúrskarandi greiningarhæfni
- Drifkraftur, hugmyndaauðgi og ástríða fyrir því að koma hlutum í betri farveg
- Háskólamenntun á framhaldsstigi
- Reynsla af rekstri, stjórnun og stýringu verkefna
- Sveigjanleiki, samskipta- og leiðtogaþæfileikar
- Mjög góð íslensku- og enskukunnátta, skrifleg og töluð

Við viljum heyra frá öflugum fólki á öllum sviðum rekstrar og stjórnunar en leitum nú sérstaklega að ráðgjöfum í eftirfarandi viðfangsefni:

#### Rekstur, veltufé og ferlastjórnun

Verkefni fela í sér greiningu og breytingastjórnun á sviði veltufjármuna með áherslu á innkaup og birgðamál, greiningu og hönnun ferla, útboðsmál o.fl.

**Menntunar- og hæfniskröfur:** Ráðgjafi á þessu sviði þarf til viðbótar við framangreinda hæfni að búa yfir verulegri reynslu af vörustjórnun, stjórnun veltufjár og rekstri. Háskólamenntun getur til dæmis verið á sviði viðskipta- og/eða verkfræði.

#### Áhætta- og upplýsingaöryggi

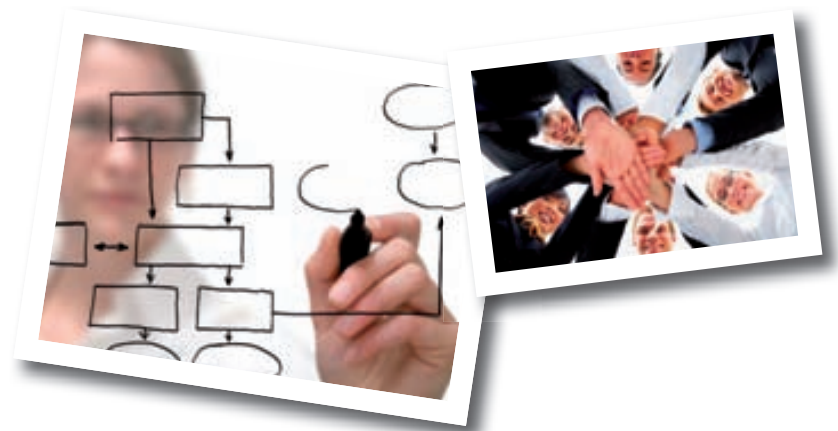
Verkefni fela í sér uppbyggingu og framkvæmd áhættumats, innleiðingu stjórnkerfa og framkvæmd úttekta. Verkefni ná meðal annars til mótunar á stefnu og verklagi fyrir áhættustýringu fyrirtækja og stofnana.

**Menntunar- og hæfniskröfur:** Ráðgjafi á þessu sviði þarf til viðbótar við framangreinda hæfni að búa yfir verulegri reynslu af innleiðingu og rekstri stjórnkerfa, t.d. ISO27001, sem og á undirbúningi og framkvæmd úttekta. Háskólamenntun getur til dæmis verið á sviði tölvunarfræði, viðskipta- og/eða verkfræði. CISSP vottun eða gráður frá IRCA eða sambærilegar eru kostur.

**Umsóknarfrestur er til og með 1. maí nk. Umsækjendur eru vinsamlegast beðnir að sækja um störf in á heimasíðu Capacent, [www.capacent.is](http://www.capacent.is).**

Umsókn þarf að fylgja itarleg starfsferilsskrá og kynningarbréf þar sem gerð er grein fyrir ástæðu umsóknar og rökstuðningur fyrir hæfni viðkomandi í starfið.

Nánari upplýsingar veita Ingvi Þór Elliðason forstjóri Capacent ([ingvi.ellidason@capacent.is](mailto:ingvi.ellidason@capacent.is)) og Ragnheiður S. Dagsdóttir ([ragnheidur.dagsdottir@capacent.is](mailto:ragnheidur.dagsdottir@capacent.is)) hjá Capacent Ráðningum.



#### Mannauður, stjórnun og liðsheilid

Verkefni lúta að greiningu og lausnum á sviði mannauðsstjórnunar, stjórnendaeflingar, fræðslu, skipulags o.fl.

**Menntunar- og hæfniskröfur:** Ráðgjafi á þessu sviði þarf til viðbótar við framangreinda hæfni að búa yfir reynslu af mannauðsstjórnun, stjórnun og rekstri. Háskólamenntun getur til dæmis verið á sviði sálfræði, félagsvísinda, viðskipta- og/eða verkfræði.

#### Hlutverk Capacent er að vinna að framförum viðskiptavina og starfsmanna.

Við nýtum þekkingu okkar og reynslu til að veita viðskiptavinum ráðgjöf, upplýsingar og lausnir sem skila árangri. Starfið hjá Capacent er áskorun sem þroskar og eflir starfsmenn.

**Við viljum vera fyrsti valkostur fyrir kröfuharða viðskiptavini og metnaðarfulla sérfræðinga.** Starfsemi Capacent er á þremur megin sviðum; rannsóknun, ráðgjöf og ráðningum. Fyrirtækið er í eigu starfsmanna og gildin okkar eru heilindi, liðsandi og metnaður. Í hópi viðskiptavina Capacent eru flest öflugustu fyrirtæki landsins, auk fjölmargra opinberra aðila.

Capacent Ráðningar  
Borgartúni 27  
Sími 540 1000

capacent

## Laus störf við Tónskóla Neskaupstaðar og Tónlistarskóla Eskifjarðar og Reyðarfjarðar

Laust er til umsóknar 100% starf píanókennara við **Tónskóla Neskaupstaðar**. Leitað er að metnaðarfullum kennara til að takast á við fjölda spennandi verkefna hjá bæjarfélagi sem nýtur gróskumikils tónlistarlífs. Einnig er laus 50% staða **organista við Norðfjarðarkirkju**. Organisti hefur afar góða aðstöðu í grunnskóla staðarins. Nánari upplýsingar um bæði störf veitir starfandi skólastjóri Tónskóla Neskaupstaðar í síma 861-1894 eða á [tonnes@fjardabyggd.is](mailto:tonnes@fjardabyggd.is).

#### Umsóknarfrestur fyrir bæði störf in er til 15. maí.

Laun eru samkvæmt kjarasamningi launanefndar Sveitarfélaga vegna Félags tónlistarskólakennara.

Við **Tónlistarskóla Eskifjarðar og Reyðarfjarðar** eru laus til umsóknar 100% staða píanókennara og 100% staða gítarkennara. Leitað er að fjölbreyttum tónlistarkennurum, sem fá notið sín við metnaðarfullt og skapandi starf tónlistarskólans sem býr við fyrirmyndar starfsumhverfi. Við skólann eru starfandi strengjadeild og blásaradeild. Nánari upplýsingar veitir skólastjóri Tónlistarskóla Eskifjarðar og Reyðarfjarðar í síma 865-9168 eða á [toner@fjardabyggd.is](mailto:toner@fjardabyggd.is).

#### Umsóknarfrestur er til 15. maí.

Laun eru samkvæmt kjarasamningi launanefndar Sveitarfélaga vegna Félags tónlistarskólakennara.



FJARDABYGGÐ | Þú ert á góðum stað

Mjóifjörður

Neskaupstaður

Eskifjörður

Reyðarfjörður

Fáskrúðsfjörður

Stöðvarfjörður

fjardabyggd.is



# Dalabyggð

## Auðarskóli

Við grunnskóladeild Auðarskóla í Búðardal eru lausar stöður grunnskólakennara frá og með næsta skólaári. Meðal kennslugreina eru smíði, enska, myndmennt og almenn bekkjarkennsla. **Umsóknarfrestur er til 29. apríl.** Nánari upplýsingar veitir Eyjólfur Sturlaugsson skólastjóri í síma 434-1133 eða á netfanginu [eyjolfur@audarskoli.is](mailto:eyjolfur@audarskoli.is). Viðamiklar upplýsingar um skólann er að finna á [www.audarskoli.is](http://www.audarskoli.is)

## Viltu flytja austur?



Vegna aukinna umsvifa óskar **Deloitte á Egilsstöðum** eftir að ráða öflugan viðskiptafræðing af reikningshalds- og endurskoðunarsviði. Viðkomandi mun meðal annars vinna við krefjandi og áhugaverð verkefni á sviði reikningshalds og endurskoðunar undir handleiðslu löggilds endurskoðanda.

Við leitum að metnaðarfullum einstaklingi sem er góður í mannlegum samskiptum, talnaglögur, jákvæður, sjálfstæður og nákvæmur í vinnubrögðum.

### Menntunarkröfur:

- Meistarapróf í reikningshaldi og endurskoðun, eða
- Háskólapróf í viðskiptafræði af reikningshalds- og endurskoðunarsviði

Nánari upplýsingar um starfið veitir Sigurður Álfgeir Sigurðarson, löggiltur endurskoðandi hjá Deloitte á Egilsstöðum í síma 580-3400.

Umsóknir sendist til mannauðsstjóra Deloitte, [erna.arnardottir@deloitte.is](mailto:erna.arnardottir@deloitte.is), fyrir 30. apríl 2013.

# Deloitte.

[www.deloitte.is](http://www.deloitte.is)



## VILT ÞÚ STARFA MEÐ OKKUR?

Fagmennska – Þekking – Upplifun

Te & Kaffi er framsækið íslenskt fjölskyldufyrirtæki. Stofnað og rekið af sömu fjölskyldunni síðan 1984. Líflegt vinnuumhverfi, gott starfsöryggi og frábært starfsfólk! Hjá okkur starfa yfir 100 manns í framleiðslu, eldhúsi, á þjónustuverkstæði, skrifstofu og kaffihúsum.

## Starfsmaður í framleiðslu og lager

- Almenn störf í kaffiframleiðslu.
- Dagleg þökkun, lagervinna og tiltekt á vörum til viðskiptavina.

### Hæfniskröfur:

- Reynsla af lager eða framleiðslu æskileg.
- Samskiptahæfni og jákvætt hugarfar.
- Eldri en 25 ára
- Áhugi á te og kaffi
- Stundvís
- Sjálfstæði og vönduð vinnubrögð
- Dugnaður og metnaður í starfi
- Góða almenn tölukunnátta
- Góðir skipulagshæfileikar

Um framtíðarstarf er að ræða og æskilegt að starfsmaður geti hafið störf sem fyrst.

Umsóknir sendist á [atvinna@teogkaffi.is](mailto:atvinna@teogkaffi.is)

Umsóknarfrestur er til 29. apríl.

### Fyrirspurnum svarar :

Guðmundur Halldórsson sölustjóri í síma 555 1910 eða á netfangið [atvinna@teogkaffi.is](mailto:atvinna@teogkaffi.is)

Umsóknir ásamt ferilskrá óskast sendar á netfangið [atvinna@teogkaffi.is](mailto:atvinna@teogkaffi.is)



Þörungaverksmiðjan hf. á Reykhólum framleiðir þang- og þaramjöl í háum gæðaflokki. Fyrirtækið er að stærstum hluta í eigu FMC BioPolymer (71%) og Byggðastofnunar (28%). Ársverk hjá fyrirtækinu s.l. ár voru 14 auk starfa verktaka við þangslátt. Áætluð ársvelta er 375 milljónir kr. Afurðirnar eru að langmestu leyti fluttar út og m.a. nýttar til framleiðslu algínats, fóðurbætis, áburðar og snyrtivara. Rekstur Þörungaverksmiðjunnar hf. hefur gengið vel s.l. ár og er fyrirhugað að efla hann enn frekar á komandi árum. Á Reykhólum er mikil náttúrufegurð. Þar er m.a. grunnskóli, leikskóli, heilsugæsla, dvalarheimili, verslun, sundlaug og bókasafn auk annarrar þjónustu.

Nánari upplýsingar má finna á heimasíðu verksmiðjunnar [www.thorverk.is](http://www.thorverk.is)

## Framleiðslustjóri

Þörungaverksmiðjan hf. á Reykhólum óskar eftir að ráða framleiðslustjóra til starfa. Framleiðslustjóri hefur yfirumsjón með framleiðslu verksmiðjunnar og eftirfylgd reglna um öryggi og umgengni.

### Helstu verkefni og áherslur

- Heilsa, velferð og öryggi starfsmanna er forgangsmál og framleiðslustjóri gegnir lykilhlutverki við framkvæmd þeirrar stefnu.
- Stöðugar umbætur í gæðum vörunnar og þjónustu.
- Framfylgd áætlana um framleiðni og kostnað.
- Samskipti við viðskiptavinum og hagsmunaaðila.
- Aðkoma að rekstri og þróun stjórnkerfa, þ.m.t. ISO.
- Annast árangursstjórnun og mælingar á árangri.
- Áætlanagerð, þ.m.t. fjárhagsáætlanir sem stuðla að góðri nýtingu fjármuna, hráefna og starfskrafta.
- Umsjón með birgða- og eignastöðu.

### Menntunar- og hæfniskröfur

- Menntun sem nýtist í starfi.
- Reynsla af sambærilegu starfi.
- Reynsla af stjórnun og mannaforráðum er æskileg.
- Áhugi og þekking á gæða-, umhverfis- og öryggisstjórnun á vinnustað.
- Gott vald á ritaðri og talaðri ensku og íslensku.
- Viðkomandi þarf að vera framsækinn, árangursmiðaður og sjálfstæður, sýna frumkvæði og hafa áráði til að takast á við krefjandi stjórnunarstarf hjá traustu og vel reknu fyrirtæki.

Í boði er áhugavert og krefjandi starf í fallegu umhverfi Reykhóla, með góðum kjörum og húsnæði. Starfið og staðsetningin gæti hentað mjög vel fjölskyldufólki með yngri börn.

Nánari upplýsingar um starfið veita Ari Eyberg ([ari@intellecta.is](mailto:ari@intellecta.is)) og Þórður S. Óskarsson ([thordur@intellecta.is](mailto:thordur@intellecta.is)) í síma 511 1225.

Umsóknarfrestur er til og með 29. apríl n.k. Umsókn óskast fyllt út á [www.intellecta.is](http://www.intellecta.is). Farið verður með allar umsóknir og

fyrirspurnir sem trúnaðarmál og þeim svarað. Umsókn um starfið þarf að fylgja ítarleg starfsferilsskrá og kynningarbréf.

Intellecta, Síðumúla 5, 108 Reykjavík, sími 511 1225

## intellecta

■ ráðgjöf ■ ráðningar ■ rannsóknir



## Geðsvið Læknar í starfsnámi

Laus eru til umsóknar störf lækna í starfsnámi á geðsviði. Starfshlutfall er 80-100% og veitast störfn frá tímabilinu 1. júní til 1. nóvember 2013 í 4-12 mánuði.

Störf til 4-6 mánaða geta nýst sem hluti af sérnámi í öðrum sérgreinum en geðlæknisfræði s.s. heimilis-, endurhæfingar- og öldrunarlækningum. Einnig er slík starfsþjálfun gott tækifæri fyrir heimilislækna sem vilja auka þekkingu sína á greiningu og meðferð geðsjúkdóma.

Þátttaka í rannsóknum stendur áhugasömum umsækjendum í lengri stöðum til boða.

### Helstu verkefni og ábyrgð

- » Þjálfun í geðlækningum með þátttöku í klínisku starfi
- » Þátttaka í kennslu- og fræðsluprógrammi
- » Þátttaka í reglubundinni handleiðslu og þjálfun í samtalsmeðferð, m.a. í hugrænni atferlismeðferð, psychodynamískri meðferð og áhugahvetjandi samtölum, eru hluti af sérnámi í geðlæknisfræði

Unnið hefur verið ótöllega að því að byggja upp prógrammið í góðri samvinnu við námslækna á síðustu árum.

### Hæfniskröfur

- » Almenn læknigaleyfi
- » Jákvætt viðmót og hæfni í mannlegum samskiptum
- » Vilji til þátttöku í áframhaldandi þróun sérnámsins

### Nánari upplýsingar

- » Umsóknarfrestur er til og með 4. maí 2013.
- » Upplýsingar veita Engilbert Sigurðsson, yfirlæknir, engilbs@landspitali.is og Nanna Briem, sérfræðilæknir, nannabri@landspitali.is, sími 543 1000.
- » Umsókn fylgi náms- og starfsferilskrá ásamt afriti af prófskírteinum og læknigaleyfi. Viðtöl verða höfð við umsækjendur og byggist ákvörðun um ráðningu í starfið á þeim og innsendum gögnum.
- » Umsóknargögn sem ekki er hægt að senda rafrænt skulu berast Engilberti Sigurðssyni, yfirlækni, LSH 34D geðsviði við Hringbraut.

Laun samkvæmt samningi viðkomandi stéttarfélags og fjármálaráðherra. Sótt er um starfið rafrænt á; www.landspitali.is, undir „laus störf“. Öllum umsóknum verður svarað þegar ákvörðun um ráðningu hefur verið tekin. Tekið er mið af jafnréttisstefnu LSH við ráðningar á spítalanum. Nánari upplýsingar um forsendur ráðningar er að finna á heimasíðu Landspítala.

Umhyggja • Fagmennska • Öryggi • Framþróun



## Næringarráðgjafi/ næringarfræðingur

Á næringarstofu Landspítala er laust til umsóknar starf næringarráðgjafa/næringarfræðings. Æskilegt er að viðkomandi geti hafið störf sem fyrst. Í boði er góð einstaklingsaðlögun.

Næringarstofa samanstendur af klínískri deild og rannsóknastofu í næringarfræðum (RÍN) sem er í samstarfi við Háskóla Íslands, umhverfið er því fjölbreytt og gefandi.

### Helstu verkefni og ábyrgð

- » Næringarfræðingur og ráðgjafi til innliggjandi sjúklinga og á göngudeild

### Hæfniskröfur

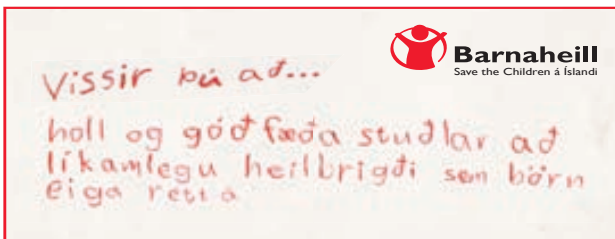
- » Löggilding samkvæmt reglugerð
- » Faglegur metnaður
- » Góð samskiptahæfni
- » Sjálfstæði í vinnubrögðum
- » Klínísk reynsla og reynsla af teymisvinnu er æskileg, ekki skilyrði

### Nánari upplýsingar

- » Umsóknarfrestur er til og með 4. maí 2013.
- » Starfshlutfall er 80-100%.
- » Upplýsingar veitir Svava Engilbertsdóttir, næringarráðgjafi, netfang svavaen@landspitali.is, sími 543 8419.
- » Mat hæfni umsækjenda byggist á innsendum gögnum og viðtölum við umsækjendur.

Laun samkvæmt samningi viðkomandi stéttarfélags og fjármálaráðherra. Sótt er um starfið rafrænt á; www.landspitali.is, undir „laus störf“. Öllum umsóknum verður svarað þegar ákvörðun um ráðningu hefur verið tekin. Tekið er mið af jafnréttisstefnu LSH við ráðningar á spítalanum. Nánari upplýsingar um forsendur ráðningar er að finna á heimasíðu Landspítala.

Umhyggja • Fagmennska • Öryggi • Framþróun



## LOOKING FOR A CHALLENGE IN NORWAY?

We are seeking experienced engineers:

**MECHANICAL DESIGN ENGINEERS**  
For rotating equipment using Autodesk Inventor

**STRUCTURAL STEEL CALCULATIONS**  
Using ANSYS, STAADPro and Matchcad

**ELECTRO, INSTRUMENT & AUTOMATION**  
Using Siemens PLC S7 or ABB 800xA, CAD in PDMS

**HYDRAULIC / PIPING ENGINEERS**  
Experienced w/ AutoCAD Plant 3D or PDMS

We prefer candidates w/ min. 3 years experience from the Offshore or Process (refineries, factories etc.) Industry w/ knowledge of ASME/ AISC/ API/ ISO/ EN/ BS etc.

If you wish to apply, send your English CV to :  
CVIceland@engineeringsupply.no



WWW.ENGINEERINGSUPPLY.NO

## Sumarafleysingar

Starfið felur í sér einstaklingsmiðaðan stuðning við athafnir daglegs lífs og heimilishald.

Vegna sérstakra aðstæðna er eingöngu óskað eftir kvenfólki til starfa.

### Hæfniskröfur:

- Góð almenn menntun
- Sveigjanleiki og hæfni í mannlegum samskiptum.
- Frumkvæði, jákvæðni, stundvísi og sjálfstæð vinnubrögð.
- Hreint sakavottorð skilyrði.
- Bílpróf.

Umsóknarfrestur er til 1. maí 2013.

Umsóknir berist í tölvupósti til Ásdísar Jennu asdisjenna@simnet.is



Upplýsingar gefur Elsa í síma 8464658.  
Ásta Sól ehf.



Vistor hf. er leiðandi fyrirtæki á sviði markaðssetningar á lyffjum á Íslandi. Við erum samstarfsaðili fjölmargra alþjóðlegra lyffjafyrirtækja.

Vistor er fyrirmyndarfyrirtæki VR og framúrskarandi fyrirtæki Creditinfo 2012.



## Þýðandi hjá fyrirmyndarfyrirtæki

Vistor óskar eftir að ráða hæfileikaríkan og eldkláran þýðanda í krefjandi starf í skráningardeild fyrirtækisins

### Helstu verkefni:

- Bakþýðingar á lyffjatextum, gæðaskjölum og öðrum skjölum yfir á ensku fyrir birgja og fyrirtækið

### Hæfni og eiginleikar:

- Framúrskarandi enskukunnátta og mjög góð tök á íslensku máli
- Háskólamenntun sem nýtist í starfi
- Þekking/reynsla á heilbrigðismáli; lyfja- og læknisfræðilegum textum
- Framúrskarandi samskiptahæfileikar og ánægja af samstarfi við fólk
- Góðir skipulagshæfileikar
- Sjálfstæð vinnubrögð
- Þjónustulund
- Góð almenn tölvukunnátta með sérstakri áherslu á Word
- Skilja, styðja og hegða sér í samræmi við markmið og gildi fyrirtækisins

Nánari upplýsingar um starfið veita Elin Hrönn Ólafsdóttir, deildarstjóri skráningardeilda s. 824 7183 og Vilborg Gunnarsdóttir, starfsmannastjóri s. 824 7136. Umsóknarfrestur er til og með 30. apríl 2013. Sótt er um starfið í gegnum heimasíðu Vistor www.vistor.is og eru umsækjendur beðnir um að láta ferilskrá fylgja með. Farið verður með allar umsóknir sem trúnaðarmál og öllum verður svarað.



Gildi Vistor eru áreiðanleiki, hreinskiptni og framsækni



## Framkvæmdastjóri Stúdentaráðs Háskóla Íslands

Stúdentaráð Háskóla Íslands (SHÍ) auglýsir stöðu framkvæmdastjóra fyrir starfsárið 2013-2014 lausa til umsóknar. Framkvæmdastjóri skal hafa yfirumsjón með bókhaldi og fjármálum ráðsins ásamt daglegum rekstri skrifstofu SHÍ auk annarra tilfallandi starfa í samráði við formann.

### Menntun- og hæfniskröfur:

- Áhugi á Stúdentaráði og málefnum stúdenta.
- Þekking og reynsla á fjármálum og bókhaldi.
- Reynsla af viðburðarstjórnun.
- Hæfileiki til að vinna með Stúdentaráðsliðum, starfs mönnum skrifstofu Stúdentaráðs og öðrum hagsmunaaðilum ráðsins.
- Frumkvæði og geta til að starfa sjálfstætt.
- Þekking á stjórnáslu Háskóla Íslands er kostur.

Framkvæmdastjóri er ráðinn í 50% stöðu til eins árs í senn en með möguleika á endurráðningu. Laun hans fara eftir kjarasamningum VR og SA um skrifstofufólk eftir 3. ár í starfsgrein.

Viðkomandi verður að geta hafið störf 1. júní.

Nánari upplýsingar um starfið fást hjá formanni Stúdentaráðs í síma 570-0850.

Umsókn skal senda í tölvupósti á netfang ráðsins: shi@hi.is merkt „Framkvæmdastjóri 2013-2014“

Umsóknarfrestur er til og með 4. maí 2013.



UMSB er 100 ára héraðssamband með 13 aðildarfélög, allt íþrótt- og ungmennafélög í Borgarfirði. Fyrir liggur samstarfssamningur við Borgarbyggð um aukin og krefjandi verkefni UMSB á næstu árum.

## Framkvæmdastjóri

Ungmennasamband Borgarfjarðar auglýsir eftir kraftmiklum og metnaðarfullum framkvæmdastjóra. Leitað er að dugmiklum og drífandi einstaklingi til að leiða UMSB inn í nýja tíma í kjölfar viðamikillar vinnu við stefnumótun UMSB og samstarfssamning við Borgarbyggð um skipulag íþróttamála. Þar mun UMSB gegna lykilhlutverki í samskiptum við íbúa, aðildarfélög og sveitarfélög á sínu svæði í þeim tilgangi að efla og styrkja starfsemina á svæðinu.

### Helstu verkefni

- Yfirumsjón með rekstri sambandsins
- Fjármála- og starfsmannastjórnun
- Umsjón með rekstri þjónustumiðstöðvar UMSB
- Samskipti við aðildarfélög og sveitarfélög á starfssvæði UMSB um íþróttamál samkvæmt fyrirbyggjandi samningi við Borgarbyggð
- Frumkvæði að aukinni samvinnu og samlegð milli félaga á starfssvæði UMSB
- Markaðssetning og kynning á starfi aðildarfélaga og UMSB

### Hæfniskröfur

- Háskólamenntun sem nýtist í starfi er kostur
- Reynsla af stjórnun og rekstri er æskileg
- Haldgóð tölvukunnátta
- Frumkvæði og sjálfstæði í vinnubrögðum
- Jákvæðni og hæfni í samskiptum
- Þekking á íþrótt- og ungmennafélagsstarfi er kostur

### Upplýsingar veitir:

Þórir Þorvarðarson  
thorir@hagvangur.is

Umsóknir óskast fylltar út á  
hagvangur.is

Umsóknarfrestur er til og  
með 30. apríl



## HAGVANGUR

SKÓGARHLÍÐ 12 105 REYKJAVÍK SÍMI 520 4700  
www.hagvangur.is



Stolt Sea Farm er eitt af þróuðustu fiskeldisfyrirtækjum heims og hefur sérhæft sig í framleiðslu á hágæða sandhverfu, flúru og styrju. Stolt Sea Farm rekur fiskeldi í 6 löndum; Bandaríkjunum, Frakklandi, Noregi, Portúgal, Spáni og nú á Íslandi. Frá stofnun fyrirtækisins 1972 hefur rík áhersla verið lögð á umhverfisvæna og sjálfbæra framleiðslu á heilsusamlegum matvælum.

Stolt Sea Farm á Íslandi hefur þegar hafið uppbyggingu á 2.000 tonna eldi á senegalflúru á Reykjanesinu og er uppbygging þess vel á veg komin. Áætlað er að fyrsti fiskurinn verði seldur 2014 og að uppbyggingu verði endanlega lokið 2017.

## Framkvæmdastjóri

Stolt Sea Farm, alþjóðlegt, leiðandi fiskeldisfyrirtæki óskar að ráða framkvæmdastjóra fyrir fiskeldi fyrirtækisins á Reykjanesi. Fiskeldið verður stærst sinnar tegundar í heimi. Leitað er að kraftmiklum og reyndum stjórnanda sem ber ábyrgð á uppbyggingu, þróun og rekstri vaxandi einingar fyrirtækisins á Reykjanesi.

### Starfssvið og ábyrgð

- Innleiða og styðja stefnu Stolt Sea Farm
- Yfirsýn og skilningur á þróun fyrirtækisins og regluleg upplýsingagjöf til stjórnar um fjárhagslega og rekstrarlega stöðu
- Ábyrgð fjármála, áætlanagerðar og eftirfylgni
- Viðhalda góðum samskiptum við sveitarfélög, stofnanir og aðra hagsmunaaðila
- Ráðningar og önnur mannauðsstjórnun

### Hæfniskröfur

- Háskólamenntun sem nýtist í starfi
- Stjórnunarreynsla til a.m.k. 5 ára úr framleiðslu- eða matvælaíðnaði
- Reynsla úr alþjóðlegu umhverfi æskileg
- Metnaður og árangurssækni
- Geta til að byggja sterka liðsheild og starfa með ólíkum einstaklingum
- Stefnumiðuð hugsun og geta til að framkvæma
- Heiðarleiki og heilindi
- Góð enskukunnátta er skilyrði, spænskukunnátta er æskileg

### Upplýsingar veita:

Sverrir Briem  
sverrir@hagvangur.is

Inga Steinunn Arnardóttir  
inga@hagvangur.is

Umsóknir óskast fylltar út á  
hagvangur.is

Umsóknarfrestur er til og  
með 28. apríl



## HAGVANGUR

SKÓGARHLÍÐ 12 105 REYKJAVÍK SÍMI 520 4700  
www.hagvangur.is

Sterk tengsl í  
íslensku atvinnulífi  
[www.hagvangur.is](http://www.hagvangur.is)



## HAGVANGUR

SKÓGARHLÍÐ 12 105 REYKJAVÍK SÍMI 520 4700  
www.hagvangur.is

## Fjármálastjóri óskast

Skrifstofa stéttarfélaganna á Húsavík leitar eftir fjármálastjóra til starfa. Starfið felur í sér umsjón með bókhaldi, fjármálastjórn og almennri þjónustu við félagsmenn stéttarfélaganna sem telja um 2600 manns. Góð tölvu- og tungumálakunnátta og lipurð í mannlegum samskiptum er æskileg.

Forstöðumaður skrifstofunnar, Aðalsteinn Á. Baldursson, veitir frekari upplýsingar um starfið í síma 464 6600 eða 864 6604.

Starfsemi stéttarfélaganna í Þingeyjarsýslum er ein sú öflugasta á landsvísi.

Umsóknarfrestur um starfið er til 4. maí 2013 og skal umsóknum skilað á Skrifstofu stéttarfélaganna, Garðarsbraut 26, 640 Húsavík í lokuðu umslagi eða á netfangið [kuti@framsyn.is](mailto:kuti@framsyn.is)

Framsýn- stéttarfélag  
Starfsmannafélag Húsavíkur  
Þingið, félag iðnaðarmanna í Þingeyjarsýslum



STARFSMANNAFÉLAG  
HÚSAVÍKUR



## Sölumaður

Við leitum að hörkuduglegum sölumanni í fullt starf. Starfið felst í sölu blóma og þjónustu við stórmarkaði sem selja blóm, auk annarra tilfallandi verkefna. Í starfinu felst að aka litlum og millistórum sendibílum. Umsækjendur verða að geta hafið störf sem fyrst, vera með hreint sakavottorð og meðmæli frá fyrri vinnuveitendum. Umsóknir sendist á netfangið: [info@flora.is](mailto:info@flora.is) fyrir 29. apríl n.k.



## Móttökuritari

Laus er til umsóknar 75% staða móttökuritara. Unnið er á tvískiptum vöktum virka daga og felur starfið í sér almenna móttöku, símaþjónu og skráningu á göngudeild.

Viðkomandi þarf að vera jákvæður, sveigjanlegur og hæfur í mannlegum samskiptum. Að auki þarf góð tölvuþekking og nákvæmni að vera til staðar.

Laun eru greidd samkvæmt kjarasamningi SFR og fjármálaráðherra auk stofnanasamnings SFR og Reykjalundar.

Upplýsingar um starfið veita Lára M. Sigurðardóttir, framkvæmdastjóri hjúkrunar í síma 585 2000 ([laras@reykjalundur.is](mailto:laras@reykjalundur.is)) og Guðbjörg Gunnarsdóttir, mannauðsstjóri í síma 585 2143 ([guðbjorg@reykjalundur.is](mailto:guðbjorg@reykjalundur.is)).

Umsóknarfrestur er til 5. maí og þarf viðkomandi að geta hafið störf sem fyrst.

Umsóknarform og upplýsingar um Reykjalund má finna á heimasíðunni: [www.reykjalundur.is](http://www.reykjalundur.is)

Reykjalundur, endurhæfingarmiðstöð SÍBS.  
Sími 585 2000 – [www.reykjalundur.is](http://www.reykjalundur.is)

## HAGKAUP EIÐISTORGI

Hagkaup er smásöluþjónusta, sem býður íslenskum heimilum breitt úrval af vörum til daglegra þarfa, jafnt í matvöru, sem fatnaði, húsbúnaði og vörum til tólmundaiðkunar.

Hjá Hagkaup starfar samhentur hópur fólks, um 850 manns í 500 stöðugildum.

## VERSLUNARSTJÓRI

Hagkaup óskar eftir að ráða verslunarstjóra á Eiðistorg.

- Starfið er fólgið í daglegum rekstri, stjórnun og stýringu starfsmanna. Viðkomandi þarf að hafa reynslu af verslunarrekstri, vera þjónustulundaður, skipulagður og góður í mannlegum samskiptum. Æskilegt er að viðkomandi vinni vel undir álagi og hafi tölvuþekkingu.
- Umsóknum skal skilað á skrifstofu Hagkaups í Holtagörðum eða í tölvupósti á [starfsmannahald@hagkaup.is](mailto:starfsmannahald@hagkaup.is). Allar nánari upplýsingar veitir Arndís Arnarsdóttir starfsmannastjóri í síma 563 5000

HAGKAUP  
Ein ferð betra verð

Háskólinn  
á Akureyri

## KENNSLUFRÆÐINGUR HÁSKÓLAKENNSLU

Við Háskólann á Akureyri er laus til umsóknar staða kennslufræðings með sérþekkingu á sviði fjarkennslu á háskólastigi. Sérfræðingurinn á að sinna verkefnum á vettvangi opinberu háskólanna fjögurra í samstarfi við Kennslumiðstöð Háskóla Íslands. Háskólarnir eru auk Háskólans á Akureyri; Háskóli Íslands, Landbúnaðarháskóli Íslands og Hólaskóli – Háskólinn á Hólum. Æskilegt er að viðkomandi geti hafið störf sem fyrst. Ráðningartími er þrjú ár.

### Helstu verkefni:

- Að veita forystu þróunarteymi um fjarkennslumál.
- Þróun aðferðafræði og kennslufræði fjarkennslu og sveigjanlegs náms.
- Hagnýting upplýsingatækni í kennslu.
- Fræðsla og þjálfun fyrir kennara.
- Gerð kennsluefnis fyrir kennara um kennslufræðileg efni.
- Ráðgjöf um uppbyggingu hugbúnaðar og tækjakosts.

### Menntunar- og hæfniskröfur:

- Háskólamenntun á sviði kennslufræði með sérhæfingu í upplýsingatækni.
- Reynsla af því að vinna í háskólasamfélagi er æskileg og þá einkum vinna við kennslu í fjarnámi/sveigjanlegu námi á háskólastigi.
- Frumkvæði og góð samskiptahæfni.
- Skipulags- og stjórnunaræfni.

Umsóknarfrestur er til og með 6. maí 2013.

Nánari upplýsingar um starfið og umsóknarferlið er að finna á vef háskólans undir laus störf og á starfatorg.is.

[www.unak.is](http://www.unak.is)

## FULLTINGI

Vegna aukinna verkefna óskar lögmannsstofan Fulltingi slf., sem sérhæfir sig í slysa- og skaðabótamálum, eftir að ráða starfsmann í hálfstarf fyrir part dags í móttöku.

### Starfssvið:

- Símsvörun
- Almenn afgreiðsla
- Samskipti og þjónusta við viðskiptavini

### Hæfniskröfur:

- Stúdentspróf eða önnur haldbær menntun sem nýtist í starfi
- Góð tölvuþekking
- Gott vald á íslensku og ensku
- Rík þjónustulund og stundvísi

Umsóknarfrestur um starfið er til 28. apríl n.k. Umsóknir ásamt ferilskrá skal senda til Ásgerðar Ásgeirsdóttur, [asgerdur@fulltingi.is](mailto:asgerdur@fulltingi.is). Öllum umsóknum verður svarað.



## Naturvörður hjá Alþingi

Skrifstofa Alþingis auglýsir eftir naturvörðum til framtíðarstarfa. Sjá nánari upplýsingar á [starfatorg.is](http://starfatorg.is).





HAFNARFJÖRÐUR

www.hafnarfjordur.is

ÞJÓNUSTUVER HAFNARFJARDARBÆJAR  
STRANDGATA 6  
220 HAFNARFJÖRÐUR  
SÍMI 585 5500  
FAX 585 5599

## Skólaskrifstofa Hafnarfjarðar Lausar stöður í leikskólum

**Álfaberg** (555 3021 alfaberg@hafnarfjordur.is)

Deildarstjóri og þroskajálfi

**Álfasteinn** (555 6155 alfasteinn@hafnarfjordur.is)

Leikskólakennari/þroskajálfi til að sinna stuðningsbarni

**Hlíðarberg** (578 4300 hlidarberg@hafnarfjordur.is)

Deildarstjóri og leikskólakennari

**Hlíðarendi** (555 1440 hlidarendi@hafnarfjordur.is)

Leikskólakennarar

**Hraunvallaskóli** (590 2800 sigrunk@hraunvallaskoli.is)

Leikskólakennarar og þroskajálfi

**Hvammur** (565 0499 hvammur@hafnarfjordur.is)

Leikskólakennarar

**Norðurberg** (555 3484 nordurberg@hafnarfjordur.is)

Þrjár stöður þroskajálfa til að sinna kennslu og halda utan um börn á einhverfurofi.

**Stekkjarás** (517 5920 stekkjaras@hafnarfjordur.is)

Leikskólakennarar

Allar upplýsingar veita leikskólastjórar viðkomandi skóla. Umsækjendum er bent á heimasíður skólanna til að kynna sér stefnur og starfsemina nánar.

Karlar jafnt sem konur eru hvattir til að sækja um stöfin.

Umsóknarfrestur er til 30. apríl 2013.

Fræðslustjórnin í Hafnarfirði

## Latibær óskar eftir að ráða starfsmann í móttöku og ferðabókanir

**Starfsmaður** annast bókanir og skipulagningu á ferðum starfsmanna erlendis, sem og fyrir gesti félagsins hérlendis auk þess að sjá um utanumhald ferðabókhalts, skráningu og skjalavistun. Fulltrúi sér jafnframt um símapjónustu og upplýsingagjöf, innkaup á rekstrarvörum fyrir skrifstofu auk þess að hafa eftirlit með fundarherbergjum, annast undirbúning funda og fleiri tilfallandi dagleg störf. Um er að ræða afar fjölbreytt verkefni hjá framsæknu fyrirtæki.

**Hæfniskröfur** eru að umsækjendur hafi marktæka þekkingu og reynslu á ofangreindu, en reynsla af bókhaldsstörfum er jafnframt kostur. Viðkomandi þurfa að hafa framúrskarandi enskukunnáttu í ræðu og riti auk þess að vera útsjónarsamir, nákvæmir, skipulagðir og liprir í mannlegum samskiptum.

**Umsóknarfrestur** er til og með 30. apríl nk. Gengið verður frá ráðningu fljótlega. Við leitum að metnaðarfullum aðila, sem hefur frumkvæði og eflist við álag í erli dagsins.

**Guðný Hardardóttir** hjá STRÁ ehf. veitir nánari upplýsingar, en viðtalstími er frá kl. 13-15 alla virka daga meðan á umsóknarferli stendur. Athugið að fyrirspurnum verður eingöngu svarað hjá STRÁ Starfsráðningum ehf.

Vinsamlega sendið umsóknir/starfsferilskrár til [stra@stra.is](mailto:stra@stra.is). Þeir sem eiga umsóknir fyrirleggjandi hringið eða sendið rafpóst og tilkynnið þáttöku.



www.lazytown.com

STRÁ

www.stra.is

## KREFJANDI OG LIFLEGT STARF

Við leitum að frábærum aðstoð-  
arveitingastjóra til starfa hjá Eld-  
smiðjunni í 100% vaktavinnu.

Unnið er 15 daga í mánuði.

Þar er öflug liðsheild og frábær  
vinnuandi. Ef þú hefur gaman af  
fólki, ríka þjónustulund, ábyrgð-  
artilfinningu og ert eldri en 26  
ára, hikaðu þá ekki við að skella  
inn umsókn hjá okkur:

[atvinna@foodco.is](mailto:atvinna@foodco.is)

<http://umsokn.foodco.is>



## MATRÁÐUR HJÁ SS Í REYKJAVÍK

Sláturfélag Suðurlands leitar að matráði í mötuneyti félagsins á Fosshálsi í Reykjavík. Við leitum að kraftmiklum og jákvæðum einstaklingi til að bætast í öflugan hóp SS fólks á góðum vinnustað. Vinnutími er 07:30–15:30.

### MENNTUNAR- OG HÆFNISKRÖFUR

- Menntun og/eða góð reynsla á matvælasviði
- Skipulagshæfileikar og útsjónarsemi
- Jákvæðni og þjónustulund
- Frumkvæði og geta til að starfa sjálfstætt
- Framúrskarandi samskiptahæfni

### STARFSLÝSING

- Dagleg umsjón mötuneytis á Fosshálsi sem felur m.a. í sér:
- Að elda góðan mat og framreiða í matar- og kaffitímum
- Frágang, þrif og tiltekt í eldhúsi og matsal

Umsækjendur eru beðnir um að sækja um starfið á heimasíðu félagsins [www.ss.is](http://www.ss.is)  
Umsóknarfrestur er til og með 4. maí nk.

Frekari upplýsingar um starfið gefur Jóhanna Benediksdóttir í síma 575 6000.

Sláturfélag Suðurlands er leiðandi matvælafyrirtæki með starfsstöðvar í Reykjavík, á Selfossi og á Hvolsvelli. Hjá félaginu starfa um 300 starfsmenn. Upplýsingar um SS er að finna á heimasíðu fyrirtækisins.

WWW.SS.IS





## SPENNANDI STARF

Verkís leitar að starfsmanni í fjölbreytt verkefni á sviði öryggismála, með megin áherslu á neyðar-, samfellu- og áhættustjórnun. Verkefni felast m.a. í greiningum, gerð viðbragðsáætlaða, æfingum og fræðslu.

Menntun eða reynsla á sviði neyðarviðbragða, áhættustjórnunar eða tæknigreina er skilyrði auk góðrar færni í samskiptum og ritvinnslu.

Sækja skal um á heimasíðu Verkís fyrir **1. maí**. Trúnaði er heitið og verður öllum umsækjendum svarað. Upplýsingar gefur Elín Greta Stefánsdóttir, mannauðsstjóri á [egs@verkis.is](mailto:egs@verkis.is).

Verkís er öflugt og framsækið ráðgjafar fyrirtæki sem býður fyrsta flokks þjónustu á öllum sviðum verkfræði. Hjá Verkís starfa um 350 manns að fjölbreyttum verkefnum.

[verkis.is](http://verkis.is) | [verkis@verkis.is](mailto:verkis@verkis.is) | 422-8000



## Atvinna í boði

Vantar

framreiðslufólk, framreiðslu-  
og matreiðslunema ásamt

hjálp í sal.

[www.perlan.is](http://www.perlan.is)

Sendið umsóknir til [perlan@perlan.is](mailto:perlan@perlan.is).



## Nýtt starf

**Fræðslunet Suðurlands og Háskólafélag Suðurlands auglýsa sameiginlega eftir starfsmanni/starfsmönnum til starfa í Vík og á Kirkjubæjarklaustri.**

Um er að ræða starf sem fjármagnað er af Sóknaráætlun Suðurlands og er ætlað að efla þjónustu og starfsemi í Vestur-Skaftafellssýslu á sviði framhaldsfræðslu/símenntunar og miðlunar háskólanáms. Starfið felur m.a. í sér að greina menntunarþarfir íbúanna, greiða fyrir hvers kyns námskeiðahaldi og hvetja íbúana til náms.

Um fullt starf er að ræða en gert er ráð fyrir starfsstöð bæði í Vík og á Kirkjubæjarklaustri. Til greina kemur að ráða tvo starfsmenn í hlutastörf í þessu sambandi. Gert er ráð fyrir að verkefnið verði til a.m.k. þriggja ára.

Æskilegt er að umsækjendur hafi reynslu og/eða þekkingu í þessum málaflokki og hafi háskólamenntun sem nýtist í starfinu. Viðkomandi mun(u) vinna í nánú samstarfi við aðra starfsmenn Fræðslunetsins og Háskólafélagsins. Lögð er áhersla á frumkvæði í starfi, sjálfstæð vinnubrögð og framúrskarandi samskiptahæfni.

Æskilegt er að viðkomandi geti hafið störf sem fyrst, helst fyrir sumarfrí. Nánari upplýsingar veita Ásmundur Sverrir Pálsson framkvæmdastjóri Fræðslunetsins ([asmundur@fraedslunet.is](mailto:asmundur@fraedslunet.is)) og Sigurður Sigursveinsson framkvæmdastjóri Háskólafélagsins ([sigurdur@hfsu.is](mailto:sigurdur@hfsu.is)), s. 560-2030.

Umsóknir um starfið með upplýsingum um menntun og fyrri störf, auk meðmæla, berist þeim eigi síðar en 10. maí 2013.

Háskólinn  
á Akureyri

## FORSETI HUG- OG FÉLAGSVÍSINDASVIÐS VIÐ HÁSKÓLANN Á AKUREYRI

Staða forseta fræðasviðs er fullt starf og felur meðal annars í sér yfirumsjón með allri starfsemi fræðasviðsins, svo sem stjórnun, kennslu og rannsóknunum. Næsti yfirmaður forseta fræðasviðs er rektor háskólans. Til greina kemur að forseti fræðasviðs komi að kennslu og rannsóknunum innan fræðasviðsins sem hluta af starfi sínu. Viðkomandi þarf að geta hafið störf eigi síðar en 1. september 2013.

### Menntunar- og hæfniskröfur:

- Doktorspróf er skilyrði og æskilegast að prófið sé á vettvangi fræða sem kennd eru á viðkomandi fræðasviði eða tengjast viðfangsefnum þess.
- Reynsla af rekstri og stjórnun.
- Hæfileiki til að móta og miðla framtíðarsýn.
- Reynsla af starfi innan háskóla er æskileg.
- Reynsla af störfum tengdum viðfangsefnum á fræðasviðinu er æskileg.
- Krafist er góðrar samstarfshæfni og lipurðar í mannlegum samskiptum.

Við mat á umsóknum verður tekið mið af hversu vel viðkomandi uppfyllir þarfir hug- og félagsvísindasviðs.

### Umsóknarfrestur er til og með 6. maí 2013.

Nánari upplýsingar um starfið og umsóknarferlið er að finna á vef háskólans undir laus störf og á starfatorg.is.

[www.unak.is](http://www.unak.is)



Reykjavíkurborg  
Listasafn Reykjavíkur

## Listasafn Reykjavíkur - Verkefnastjóri almennrar miðlunar

Listasafn Reykjavíkur óskar eftir að ráða verkefnastjóra almennrar miðlunar frá og með 1.6.2013. Um er að ræða 80% starf.

Starfið fellst í umsjón með safnfræðslu og viðburðardagskrá fyrir almenna gesti safnsins. Leitað er að kraftmiklum og hugmyndaríkum einstaklingi sem getur unnið sjálfsstætt og þróað nýjar leiðir til að vekja áhuga og skilning gesta á sýningum safnsins, hugmyndunum sem liggja þeim til grundvallar, verkum listamannanna og tíðarandanum sem þau eru sprottin upp úr. Starfsmaðurinn mun vinna náið með öðrum verkefnastjóra fræðsludeildar og með sýningastjórum og sýnendum að gerð fræðsludagskrár fyrir einstaka sýningar og með kynningarstjóra safnsins að kynningu á starfsseminni. Verkefnastjóri hefur umsjón með framkvæmd dagskrár og því er gert ráð fyrir töluverðri viðveru um helgar. Hann tekur einnig þátt í gerð fræðslusýninga á Kjarvalsstöðum.

Staðan krefst menntunar á sviði myndlistar og/eða myndlistarsögu og reynslu í fræðslumálum. Ritfærni á íslensku og ensku er mikilvæg. Áhersla er lögð á sjálfstæði í starfi, skapandi hugsun, frumkvæði og drifkraft. Viðkomandi þarf einnig að búa yfir góðum skipulags- og samskiptahæfileikum, góðri tölvukunnáttu og reynslu af gerð og framkvæmd fjárhagsáætlaða.

Launakjör eru samkvæmt samningi Reykjavíkurborgar og Starfsmannafélags Reykjavíkurborgar.

Leiðarljós Listasafns Reykjavíkur er að vera framúrskarandi alþjóðlegur vettvangur myndlistar sem leggur áherslu á markvissa þjónustu við ólíka hópa og er eftirsóknarverður viðkomustaður í daglegu lífi fólks.

Umsækjendur eru beðnir um að sækja um starfið á heimasíðu Reykjavíkurborgar, [www.reykjavik.is/storf](http://www.reykjavik.is/storf)

Vakin er athygli á stefnu Reykjavíkurborgar um jafnan hlut kynja í störfum og að vinnustaðir borgarinnar endurspegl þáð margbreytilega samfélag sem borgin er.



## Eir hjúkrunarheimili í Gravarvogi óskar eftir hjúkrunarfræðingum á næturvaktir

Á heimilinu eru 155 íbúar í hjúkrunarrýmum, 12 rými eru fyrir brotaendurhæfingu, 6 fyrir hvíldarinnlagnir og 24 rými eru fyrir dagþjálfun.

Nánari upplýsingar veita

Birna Kr. Svavarsdóttir,

framkvæmdastjóri hjúkrunar

Jóna H. Magnúsdóttir, verkefnastjóri hjúkrunar

í síma. 522 5700.

Umsóknir er einnig hægt að senda á [jonahm@eir.is](mailto:jonahm@eir.is)



### Hjúkrunarheimili

Hlíðarhúsum 7. 112 Reykjavík.

Sími. 522 5700. [www.eir.is](http://www.eir.is)

Markmið Nýsköpunarmiðstöðvar Íslands er að styrkja samkeppnisstöðu íslensks atvinnulífs og auka lífsgæði með þekkingaruppbyggingu og stuðningsþjónustu fyrir frumkvöðla, sprota- og nýsköpunarfyrirtæki. Nýsköpunarmiðstöð vinnur jafnframt að rannsóknum og tækniþróun á sviði framleiðslu, ferla, orku, bygginga og mannvirkja.

Ímpra er annað kjarnasviða Nýsköpunarmiðstöðvar Íslands. Ímpra veitir upplýsingar og stuðning í tengslum við viðskiptahugmyndir og stofnun og rekstur fyrirtækja. Á vegum Ímpra er rekinn fjöldi verkefna með áherslu á nýsköpun, þekkingu og uppbyggingu frumkvöðlastarfs.

## Nýsköpunarmiðstöð Íslands Verkefnastjóri

Ímpra á Nýsköpunarmiðstöð Íslands leitar að áhugasömum og skípulögðum starfsmanni sem getur tekist á við fjölbreytt og krefjandi störf við þjónustu og verkefnastjórn á sviði Evrópusamstarfs.

Enterprise Europe Network ([www.een.is](http://www.een.is)) hefur það að meginmarkmiði að aðstoða lítil og meðalstór fyrirtæki, rannsóknastofnanir og háskóla á Íslandi við að komast í samstarf við erlenda aðila og stuðla að tækni- og þekkingaryfirfærslu á milli landa.

### Starfssvið

- Framkvæmd og ábyrgð á verkþáttum Enterprise Europe Network
- Verkefnastjórnun, verkefnasókn og umsóknarskrif
- Handleiðsla og upplýsingaþjónusta við viðskiptavinum

### Menntunar- og hæfniskröfur

- Háskólamenntun á sviði viðskipta, verkefnastjórnunar eða sambærileg menntun
- Færni í töluðu og rituðu máli
- Sjálfstæð og öguð vinnubrögð
- Frumkvæði og dugnaður
- Góð þekking og reynsla af íslensku atvinnulífi
- Góð færni í ensku
- Hæfni til að taka þátt í teymisvinnu
- Hæfni í mannlegum samskiptum og þjónustulund
- Reynsla af Evrópuverkefnum er kostur

Hvatt er til umsókna frá konum jafnt sem körlum.

Upplýsingar um starfið veita Gauti Marteinson og Kjartan Due Nielsen í síma 522 9000. Einnig má senda fyrirspurnir á [een@een.is](mailto:een@een.is).

Umsóknarrestur er til og með 5. maí. Ráðið verður í stöðuna sem fyrst. Vinsamlegast sendið umsóknir á netfangið [een@een.is](mailto:een@een.is).



Nýsköpunarmiðstöð Íslands

Árleyni 2-8, 112 Reykjavík • Sími 522 9000 • [www.nmi.is](http://www.nmi.is)

## Starfsmenn óskast

# Réttingamaður og cabas tjónamatsmaður

Óskast til starfa hjá Réttingaverkstæði Jóa. Um framtíðarstörf er að ræða.

Umsóknir sendist á tölvupóst [gerda@rettjoa.is](mailto:gerda@rettjoa.is)



AUGLÝSINGASTOFNAN DAGSVERK SENSÁ 0-13

# Sérfræðingur IP símkerfa og samskiptalausna

Vilt þú fá tækifæri til að eflast og þroskast og takast á við spennandi verkefni? Ertu snillingur?

Leitað er að samvissusömum og metnaðarfullum einstaklingum í samstilltan hóp með áherslu á símkerfis-, samskipta- og fjarfundalausnir (e. Collaboration). Viðkomandi þurfa að hafa ríka þjónustulund, vera skipulagðir og hafa áhuga á að bæta við sig þekkingu. Frumkvæði og löngun til að takast á við nýjar áskoranir í síbreytilegu og spennandi umhverfi er einnig ákjósanlegur eiginleiki.

### Helstu verkefni:

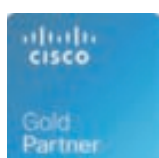
- Dagleg samskipti við núverandi og nýja viðskiptavinum.
- Ráðgjöf, hönnun og uppsetning á virðisaukandi lausnum.

### Menntun / reynsla:

- Menntun á sviði upplýsingatækni er kostur en ekki skilyrði.
- Reynsla úr tæknigeiranum er kostur en ekki skilyrði.
- Reynsla og/eða áhugi á sviði samskipta- og samvinnulausna (e. Collaboration)

Ef þú telur þig hafa það sem þarf til að ná árangri í krefjandi umhverfi og hefur áhuga á að slást í hópinn þá vinsamlegast sendu okkur upplýsingar um þig á [starf@sensa.is](mailto:starf@sensa.is). Umsóknum skal skilað inn fyrir 29. apríl 2013.

Allar umsóknir eru meðhöndlaðar sem trúnaðarmál.



Sensa er Cisco Gold Partner og stærsti sölu- og þjónustuaðili Cisco samskiptabúnaðar á Íslandi. Sensa býður viðskiptavinum sínum upp á úrvals ráðgjöf, þjónustu og búnað er lýtur að netlausnum og IP-samskiptalausnum. Hjá Sensa starfa allir helstu sérfræðingar landsins á því sviði og er lögð mikil áhersla á vönduð og fagleg vinnubrögð. Hjá Sensa er lögð mikil áhersla á velferð starfsmanna, góðan starfsanda og hvetjandi og skemmtilegt starfsumhverfi, m.a. með því að veita starfsmönnum tækifæri til að vaxa með þjálfun og símenntun. Sensa hefur sýnt framúrskarandi hæfni til að sinna krefjandi viðskiptavinum á sínum sviði. Við leggjum áherslu á vönduð og fagleg vinnubrögð og höfum þarfr viðskiptavinum í fyrirrúmi. Viðskiptavinir Sensa eru mörg af helstu fyrirtækjum landsins auk þess sem verkefnum erlendis er stöðugt að fjölga.

sensa

Sensa ehf. - Kletthálsi 1 - 110 Reykjavík - Sími 414 1400 - [www.sensa.is](http://www.sensa.is)

## Fluguveiði - leiðsögn

Ferðapjónustuaðili í Reykjavík óskar eftir að komast í samstarf við stangaveiðimenn sem hefðu áhuga á að taka að sér veiðileiðsögn.

### Viðkomandi þarf að hafa:

- Reynsla af stangaveiði í ám og vötnum. Fluguveiðikunnáttu.
- Traustan bíl til umráða.
- Góða enskukunnáttu.
- Þjónustulund og góða samskiptahæfileika.

Áhugasamir vinsamlegast hafi samband með tölvupósti á [gofishingiceland@gmail.com](mailto:gofishingiceland@gmail.com)



## Næturvörður hjá Alþingi

Skrifstofa Alþingis auglýsir eftir næturvörðum til framtíðarstarfa. Sjá nánari upplýsingar á [starfatorg.is](http://starfatorg.is).

## SKJÁREINN AUGLÝSIR EFTIR GRAFÍKGÚRÚ

Viltu starfa hjá skemmtilegu og fersku fyrirtæki þar sem hugmyndir þínar fá að njóta sín?

### Starfssvið

Hönnun kynningarefnis og auglýsinga. Um er að ræða tímabundið starf til 12 mánaða.

### Hæfniskröfur

- Mikil reynsla af After Effects, Photoshop, Illustrator og InDesign
- Sjálfstæð og skipulögð vinnubrögð
- Reynsla úr sjónvarpi er mikill kostur en þó ekki nauðsynleg

Umsjón með ráðningum hefur Þorbjörg

Marínósdóttir, markaðsstjóri SkjáEinn.

Umsækjendur eru beðnir um að senda

umsókn og ferilskrá á [umsokn@skjareinn.is](mailto:umsokn@skjareinn.is).

Umsóknarfrestur er til og með 30. apríl nk.

SkjáEinn á og rekur SkjáEinn, SkjáBíó, SkjáHeim, SkjáGolf og K100.5.

**VERTU MEÐ  
Í FJÖRINU!**



SKJÁREINN

## Kennari í flugvirkjun hjá Flugakademíu Keilis



AST, Air Service Training (Engineering) Ltd. í Perth í Skotlandi, óskar eftir að ráða flugvirkja (B.1 og B.2) til starfa við kennslu hjá Flugakademíu Keilis á Ásbrú. Leitað er eftir flugvirkjum sem hafa áhuga á kennslu í faginu, ýmist í hlutastarfi eða fullu starfi. Air Service Training Ltd. mun veita þeim sem ráðnir verða í starfið tilskilda þjálfun og undirbúning fyrir réttindi til kennslu í flugvirkjun á þeirra vegum á Íslandi.

### STARF OG ÁBYRGÐ

- // Kennsla við flugvirkjun
- // Samskipti við AST og nemendur

### MENNTUNAR - OG HÆFNISKRÖFUR

- // Sveinspróf í flugvirkjun B.1 eða sveinspróf í flugvirkjun B.1 og B.2
- // Frumkvæði, drifkraftur og jákvæð viðhorf
- // Starfsreynsla
- // Mjög góð enskukunnátta
- // Framúrskarandi hæfni í mannlegum samskiptum

### NÁNARI UPPLÝSINGAR UM STARFIÐ

Kennslan fer fram í fyrsta flokks aðstöðu Flugakademíu Keilis á Ásbrú. Um er að ræða spennandi starf í jákvæðu starfsumhverfi þar sem lögð er áhersla á góða starfsþjálfun og að viðkomandi kynnist vel innviðum AST.

Áhugasamir geta haft samband við Rúnar Árnason í síma 578 4023 eða á netfangið: [runar.arnason@keilir.net](mailto:runar.arnason@keilir.net). Tekið er við umsóknum um starfið á [starf@keilir.net](mailto:starf@keilir.net) eða í pósti: Keilir, Grænásbraut 910, 235 Reykjanesbær.

Umsóknarfrestur er til 5. maí.

KEILIR  
ÁSRÚ  
578 4000  
[keilir.net](http://keilir.net)



**Keilir**  
Flugakademía

Hvammstangi í Húnaþingi vestra er stærsti þéttbýliskjarni sveitarfélagsins með um 600 íbúa en íbúar í Húnaþingi vestra eru um 1.200. Hvammstangi er í alfaraleið, aðeins 6 km. frá Þjóðvegi 1 og í u.þ.b. tveggja klst. akstursfjarlægð frá Reykjavík og Akureyri. Í Húnaþingi vestra er til staðar öll almenn opinber þjónusta auk annarrar fjölbreyttrar þjónustu. Möguleikar til útivistar, íþróttar, afþreyingar og félagsstarfa eru fjölmargir og því er Húnaþing vestra góður búsetukostur fyrir fjölskyldufólk. Skólar í Húnaþingi vestra eru grænfánaskólar. Þeir eru staðsettir á Hvammstanga, Laugarbakka og Borðeyri.



## SÁLFRÆÐINGUR

**Fjölskyldusvið Húnaþings vestra auglýsir lausa til umsóknar stöðu sálfræðings. Um er að ræða 100% stöðugildi.**

Verksvið: Félagsþjónusta- og velferðarmálefni: ráðgjöf, greining, leiðsögn, einstaklinga og fjölskyldna; barnavernd, teymisviðfangsefni.

Á Fjölskyldusviði starfa félagsráðgjafi, þroskaþjálfari, kennsluráðgjafi, íþróttar- og tómstundafulltrúi auk sviðsstjóra.

Umsækjandi skal hafa starfsbundin réttindi til starfa sem sálfræðingur á Íslandi, hafi til að bera góða samskiptahæfni, ríkt frumkvæði og samstarfsvilja til þverfaglegs samstarfs.

Æskilegt er að viðkomandi geti hafið störf sem fyrst.

Laun eru greidd skv. samningum Sálfræðingafélagsins og sveitarfélaganna.

Frekari upplýsingar veitir Eydis Aðalbjörnsdóttir sviðsstjóri Fjölskyldusviðs s. 4552400 s. 8451345.

Skriflegar umsóknir er tilgreini menntun, fyrri störf og umsagnaraðila berist Fjölskyldusviði Húnaþings vestra, Hvammstangabraut 5 530 Hvammstanga eða á netfangið [eydis@hunathing.is](mailto:eydis@hunathing.is).

Umsóknarfrestur er til 5.maí 2013

# Bifvélavirki

Órt stækkandi bifreiðaverkstæði í Reykjavík óskar eftir að ráða til starfa bifvélavirkja eða mann vana bílaviðgerðum.

## Hæfniskröfur:

- Vandvirkni
- Sjálfstæð vinnubrögð
- Áhugasemi og vilji til að tileinka sér nýja tækni
- Þjónustulund og hæfni í mannlegum samskiptum

Nánari upplýsingar í síma 568-3003 eða á [as.v@internet.is](mailto:as.v@internet.is)

## Skemmtileg afgreiðslustörf!

**Partýbúðin, Reykjavík, óskar eftir að ráða í nokkur hlutastörf við afgreiðslu til framtíðar.**

### Þú þarft að vera:

Glaðleg og áreiðanleg  
Þjónustulunduð og vinnusöm  
Eldri en 20 ára

### Við bjóðum:

Góðan starfsanda  
Samkeppnishæf laun  
Skemmtilegan vinnustað

Ýmsir möguleikar á vinnutíma, en æskilegt er að þú getir unnið suma virka daga til kl 18:30 og aðra hverja helgi til kl 17:30 (lau) og 16:30 (sun). Ráðning frá 15. maí og frá 15. júní.

Vinsamlega sendu okkur upplýsingar um þig (með skorðum á vinnutíma ef þær eru fyrir hendi) á netfangið [gudrun@partybudin.is](mailto:gudrun@partybudin.is), fyrir 28 apríl. Öllum umsóknum verður svarað fyrir 12. maí.

**PARTÝBÚÐIN**  
ALLT FYRIR VEISLUNA

Faxafeni 11, Reykjavík • Amarahúsinu, Akureyri  
[partybudin.is](http://partybudin.is) • s. 534 0534

## Starfskraftur í verslun

Jötunn Vélar óskar eftir því að ráða starfsmann í rekstrar-  
vörurverslun fyrirtækisins.

Leitað er að einstaklingi sem hefur mikla þjónustulund, er  
stundvís og samviskusamur.

Nánari upplýsingar veitir Guðmundur Þór Guðjónsson í  
síma 4800-400.

Umsóknir ásamt ferilskrá og mynd þurfa að berast á  
netfangi [gudmundur@jotunn.is](mailto:gudmundur@jotunn.is).

Umsóknarfrestur er til 27. apríl nk.

**JÖTUNN • VÉLAR ehf.**

Austurvegi 69 – 800 Selfoss – 480 0400 – [jotunn.is](http://jotunn.is)

Jötunn Vélar er kraftmikið vaxandi fyrirtæki sem sérhæfir sig í  
sölu og þjónustu við landbúnað. Fyrirtækið er stærsti innflytjandi  
dráttarvéla og landbúnaðartækja á landinu. Jötunn Vélar er  
staðsett á Selfossi og þjónustar þaðan allt landið í samvinnu við  
þjónustuverkstæði um allt land. Starfsmenn fyrirtækisins eru 27.  
Nánari upplýsingar um fyrirtækið er á heimasíðunni, [www.jotunn.is](http://www.jotunn.is).

**FYRIR  
AÐSTOÐ  
INNANLANDS**

[gjofsemgefur.is](http://gjofsemgefur.is)  
**907 2002**



**Hjálparstarf  
kirkjunnar**

## REGLUVÖRÐUR | hlutastarf

Straumur leitar að regluverði í 35% starf. Vinnutími verður eftir samkomulagi milli starfsmanns og fyrirtækis. Um hlutverk regluvarðar í starfsemi bankans fer samkvæmt 6. gr. reglugerðar nr. 995/2007 um fjárfestavernd og viðskiptahætti fjármálafyrirtækja, leiðbeinandi tilmælum Fjármálaeftirlitsins nr. 5/2011 um stöðu og verksvið regluvörslu fjármálafyrirtækja, erindisbréfi regluvarðar og innri reglum bankans.

### MENNTUNAR- OG HÆFNISKRÖFUR

- Háskólamenntun í lögfræði eða önnur menntun sem nýtist í starfi
- Þekking og reynsla af fjármálmarkaði eða önnur reynsla sem nýtist í starfi
- Þekking á lögum og reglum sem gilda á fjármálmarkaði
- Mjög góð tungumálakunnátta í íslensku og ensku
- Nákvæmni og sjálfstæði í vinnubrögðum
- Góðir samskiptaeiginleikar

### STARFSSVIÐ

- Reglulegt innra eftirlit
- Skýrsluskil
- Umsjón með reglulegri endurskoðun innri reglna
- Fræðsla til stjórnenda og starfsmanna
- Samskipti við eftirlitsaðila
- Samstarf við lögfræðisvið

Umsóknarfrestur er til og með **29. apríl nk**. Umsóknir ásamt ferilskrá skulu sendar á [birna.karadottir@straumur.is](mailto:birna.karadottir@straumur.is). Farið verður með allar umsóknir sem trúnaðarmál.

Straumur fjárfestingabanki hf. er sjálfstæður og óháður fjárfestingabanki. Straumur veitir bæði innlendum og erlendum viðskiptavinum sínum almenna fjárfestingabankþjónustu, þar með talið markaðsviðskipti og fyrirtækjaráðgjöf.



**STRAUMUR**

# VEISTU HVAÐ ÞÚ VILT?

## VIÐSKIPTASTJÓRI Á FYRIRTÆKJASVIÐI

Vörður leitar að öflugum og þjónustulunduðum einstaklingi til að vinna í hópi metnaðarfullra starfsmanna sem sinna sölu og þjónustu við fyrirtæki og stofnanir. Starfið er í senn fjölbreytt og krefjandi.

### STARFSSVIÐ

- Vátryggingaráðgjöf.
- Viðskiptatengsl og samningagerð.
- Greining og áhættumat.
- Samskipti og þjónusta við viðskiptavini félagsins.

### HÆFNISKRÖFUR

- Háskólamenntun á sviði viðskiptafræði eða sambærileg menntun sem nýtist í starfi.
- Reynsla af sölu- og þjónustumálum æskileg.
- Góð samningatækni og samskiptahæfni.
- Árangurssækni og drifkraftur.
- Frumkvæði og þjónustulipurð.
- Hæfni til að koma frá sér upplýsingum í ræðu og riti.
- Góð þekking á tölvu- og upplýsingatækni.

### UMSÓKNARFRESTUR ER TIL 5. MAÍ NÆSTKOMANDI.

Nánari upplýsingar gefur Harpa Víðisdóttir, mannauðsstjóri, [harpa@vordur.is](mailto:harpa@vordur.is).

Vinsamlega fyllið út umsóknir á [vordur.is](http://vordur.is) eða sendið umsókn ásamt ferilskrá beint á [starfsumsoknir@vordur.is](mailto:starfsumsoknir@vordur.is).

Vörður tryggingar hf. er ahlíða vátryggingafélag í eigu BankNordik. Félagið hefur vaxið hratt á undanföllum árum og í dag starfa um 70 starfsmenn hjá félaginu. Vörður er áhugaverður vinnustaður fyrir fólk sem vill taka þátt í frekari uppbyggingu og vexti félagsins á komandi árum. Samkvæmt Jafnlaunaúttekt PwC 2013 greiðir Vörður konum og körlum sömu laun fyrir jafnverðmæt störf. Allar nánari upplýsingar um félagið má nálgast á [vordur.is](http://vordur.is)



Jafnlaunaúttekt  
PwC  
2013

VIÐ VILJUM KYNNAST ÞÉR BETUR

**vörður**

# VERSLUNAR-STJÓRI

Samkaup Úrval, Hafnarfirði  
leitar að öflugum verslunarstjóra

## STARFSSVIÐ:

- ber ábyrgð á daglegum rekstri verslunarinnar
- annast samskipti við viðskiptavini
- hefur umsjón með ráðningum starfsmanna og almennri starfsmannastjórnun í verslun
- ber ábyrgð á birgðahaldi í verslun
- önnur tilfallandi störf

## HÆFNIS-KRÖFUR:

Umsækjendur skulu hafa marktæka reynslu af stjórnun og starfsmannahaldi hjá verslunar og þjónustufyrirtækjum. Áhersla er lögð á styrkleika í mannlegum samskiptum, sjálfstæð vinnubrögð, skipulagshæfni, reglusemi og árverkni í hvívetna.

Umsóknir ásamt starfsferilskrá sendist á [umsokn@samkaup.is](mailto:umsokn@samkaup.is).  
Allar nánari upplýsingar veitir Falur J. Harðarson, starfsmannastjóri í síma 421-5400.

Umsóknarfrestur er til og með 30. apríl nk.  
Viðkomandi þarf að geta hafið störf sem fyrst.

Samkaup **úrval**



## Matreiðslumaður í dagvinnu & Vaktstjóri í sal

Við leitum eftir góðu starfsfólki í eftirtalin störf. Starfsfólki sem býr yfir þekkingu og reynslu, er jákvætt og sýnir frumkvæði í starfi.

Í boði eru spennandi og krefjandi störf í skemmtilegu umhverfi þar sem mikið reynir á góða þjónustulund og samskiptahæfni.

### Matreiðslumaður - hæfniskröfur

- Faglærður og reyndur matreiðslumaður
- Sterkur stjórnandi með góða, örugga og fágada framkomu
- Góð samskiptahæfni og rík þjónustulund
- Sjálfstæð vinnubrögð og frumkvæði

### Vaktstjóri í veitingasal - hæfniskröfur

- Faglærður framreiðslumaður
- Sterkur stjórnandi með góða, örugga og fágada framkomu
- Góð samskiptahæfni og rík þjónustulund
- Sjálfstæð vinnubrögð og frumkvæði

Nánari upplýsingar um störfin veita Þórhallur og Haraldur í síma 575 7500 á milli kl. 14 og 17.  
Umsóknir ásamt ferilskrá sendist til [toti@veisluturninn.is](mailto:toti@veisluturninn.is) eða [haraldur@veisluturninn.is](mailto:haraldur@veisluturninn.is) fyrir 30. apríl.

# nítjanda.

Túminum Smáratorgi 3 201 Kópavogi [www.nitjanda.is](http://www.nitjanda.is)



## Starfatorg.is

Laus störf hjá ríkinu og upplýsingar um málefni ríkisstarfsmanna

| Starf                                 | Stofnun                           | Staður         | Nr. á vef  |
|---------------------------------------|-----------------------------------|----------------|------------|
| Deildarlæknir                         | Landspítali, kvennasvið           | Reykjavík      | 201304/101 |
| Aðstoðarforstjóri                     | Fjármálaeftirlitið                | Reykjavík      | 201304/100 |
| Lektor í textílmenn                   | Háskóli Íslands, menntavísindasv. | Reykjavík      | 201304/099 |
| Lektor í kynjafræði                   | Háskóli Íslands, stjórnáfræðid.   | Reykjavík      | 201304/098 |
| Lögfræðingar                          | Umboðsmaður skuldara              | Reykjavík      | 201304/097 |
| Ráðgjafi                              | Umboðsmaður skuldara              | Reykjavík      | 201304/096 |
| Spænskukennari                        | Framhaldsskólinn í Mosfellsbæ     | Mosfellsbær    | 201304/095 |
| Svæðisstjóri norðursvæðis             | Heilbrigðisstofnun Austurlands    | Egilsstaðir    | 201304/094 |
| Sviðsstjóri upplýsingasviðs           | Fiskistofa                        | Hafnarfjörður  | 201304/093 |
| Iðjubjálfi                            | Sjúkrahúsið á Akureyri            | Akureyri       | 201304/091 |
| Lífeindafræðingur                     | Heilbrigðisstofnun Suðurnesja     | Reykjanesbær   | 201304/090 |
| Háls-, nef- og eyrnalæknir            | Heyrnar- og talmeinstöð Íslands   | Reykjavík      | 201304/089 |
| Fjármálastjóri                        | Hagstofa Íslands                  | Reykjavík      | 201304/088 |
| Sérfr. í launa- og tekjutölfræði      | Hagstofa Íslands                  | Reykjavík      | 201304/087 |
| Sérfr. í kostnaðarmati mannvirkja     | Hagstofa Íslands                  | Reykjavík      | 201304/086 |
| Yfirmaður efnahagsrannsóknna          | Hagstofa Íslands                  | Reykjavík      | 201304/085 |
| Verkefnastjóri                        | Nýsköpunarmiðstöð Íslands         | Reykjavík      | 201304/084 |
| Sérfræðingur                          | HA, Rannsókn- og þróunarmiðst.    | Akureyri       | 201304/083 |
| Framhaldsskólakennarar                | Menntaskólinn á Ísafirði          | Ísafjörður     | 201304/082 |
| Sálfræðingar                          | Landspítali, geðsvið              | Reykjavík      | 201304/092 |
| Hjúkrunarfræðingar                    | Landspítali, bráða- og göngudeild | Reykjavík      | 201304/081 |
| Hjúkrunarfræðingar                    | Landspítali, bráðadeild           | Reykjavík      | 201304/080 |
| Næringarráðgjafi, næringarfr.         | Landspítali, næringarstofa        | Reykjavík      | 201304/079 |
| Lífeindafræðingur                     | Landspítali, rannsóknarkjarni     | Reykjavík      | 201304/078 |
| Læknar í starfsnámi                   | Landspítali, geðsvið              | Reykjavík      | 201304/077 |
| Framhaldsskólakennarar                | Fjölbautaskóli Snæfellinga        | Grundarfjörður | 201304/076 |
| Sjúkraliðar í heimahjúkrun            | Heilbrigðisstofnun Vestfjarða     | Ísafjörður     | 201304/075 |
| Hjúkrunarfr., hjúkrunarn. og sjúkral. | Sólvangur                         | Hafnarfjörður  | 201304/074 |
| Deildarstjóri                         | Heilbrigðisstofnun Suðurlands     | Selfoss        | 201304/073 |
| Verkfræðingur, tæknifræðingur         | Siglingastofnun Íslands           | Kópavogur      | 201304/072 |
| Forstöðumaður mótuneytis              | Fjölbautaskóli Vesturlands        | Akranes        | 201304/071 |
| Ljós móðir                            | Heilbrigðisstofnun Vesturlands    | Akranes        | 201304/070 |
| Sérfræðingur                          | Mennta- og menningarmálar.        | Reykjavík      | 201304/069 |

## Spennandi störf hjá Kópavogsbæ

- Húsvörður fyrir menningarstofnanir og bæjarskrifstofur Kópavogs
- Deildastjóri á leikskólann Álfatún
- Deildastjóri á leikskólann Sólhvörf
- Leikskólakennari á leikskólann Sólhvörf
- Proskabjálfi á hæfingarstöð fyrir fatlað fólk
- Stuðningsfulltrúi á áfangahæðum fyrir fatlaða

### Hörðuvallaskóli

- Sérkennari
- Íþróttakennari
- Umsjónarkennari á yngsta stig

### Álfhólsskóli

- Umsjónarkennari á miðstig
- Umsjónarkennari á yngsta stig

### Kársnesskóli

- Umsjónarkennari á yngsta stig
- Umsjónarkennari á miðstig
- Tónmenntakennari
- Heimilisfræðikennari
- Kennari á unglingsstigi

Nánari upplýsingar er að finna á vef bæjarins [www.kopavogur.is](http://www.kopavogur.is) þar sem öll laus störf hjá bænum eru auglýst.

Eingöngu er hægt að sækja um störfin rafrænt á vef Kópavogsbæjar [www.kopavogur.is](http://www.kopavogur.is)



Kópavogsbær

[kopavogur.is](http://kopavogur.is)

# Viltu vinna í Debenhams?

## Okkur vantar snyrtifræðing í hlutastarf

### Hæfniskröfur:

- Snyrtifræðingur eða förðunarfræðingur
- Rík þjónustulund
- Metnaður og stundvísi
- Jákvæðni

Umsóknir berist til Ásthildar Davíðsdóttur  
asthildur@debenhams.is

# DEBENHAMS

Smáralind

Óska eftir aðstoð  
Lögfræðings eða Lögmanns  
við smávægileg verkefni  
á hugasamir sendi línu á  
logfr@netfang.com

## Kórstjóri

Samkór Reykjavíkur óskar eftir metnaðarfullum, jákvæðum og drífandi kórstjóra á komandi hausti.

Kostur að viðkomandi geti annast undirleik á píanó.  
Æfingar eru á þriðjudagskvöldum.

Umsóknir sendist á [asdissig65@hotmail.com](mailto:asdissig65@hotmail.com)

Kórinn verður með tónleika í Norðlingaskóla miðvikudaginn  
24. apríl kl. 20:00.



## Eignatorg

Eignatorg fasteignasala óskar eftir öflugum  
og sjálfstæðum sölufulltrúa.

Viðkomandi þarf að vera vanur sölu fasteigna, hafa ríka þjónustulund og getu til að ná árangri.

Það er kostur ef viðkomandi hefur löggildingu sem fasteignasali en ekki skilyrði.

Farið verður með allar fyrirspurnir og umsóknir sem trúnaðarmál.

Allar nánari upplýsingar gefur Björgvin Guðjónsson löggiltur fasteignasali í síma 510-3500 eða [bjorgvin@eignatorg.is](mailto:bjorgvin@eignatorg.is)

Eignatorg leggur mikið upp úr heildarleika, vönduðum vinnubrögðum og góðum árangri fyrir viðskiptavinum sína.



## Heilsugæslan Hamraborg Kópavogi

### Hjúkrunarfræðingur í heimahjúkrun

Heilsugæslan Hamraborg auglýsir eftir hjúkrunarfræðingi í heimahjúkrun frá 15.maí n.k.

#### Helstu verkefni og ábyrgð

Starfssvið hjúkrunarfræðinga í heimahjúkrun er m.a. að veita víðtæka hjúkrun vegna langvinnra sjúkdóma s.s. heilabilunar, geðfötlunar, líkamlegrar skerðingar og jafnvel líknandi meðferð.

- Stuðningur við einstaklinga, fjölskyldur og samstarfsfólk
- Skipulagning, verkstjórn og framkvæmd þeirrar hjúkrunar sem þörf er á hverju sinni.
- Samskipti og samvinna við aðrar sjúkrastofnanir og heilbrigðisstéttir með hagsmunum skjólstæðings ávallt að leiðarljósi.

#### Hæfniskröfur

- Æskilegt er að umsækjendur búi yfir góðri almennri reynslu í hjúkrun.
- Góð samskipta- og skipulagshæfni er skilyrði.

#### Frekari upplýsingar um starfið

Laun samkvæmt gildandi kjarasamningi fjármála- og efnahagsráðherra og Félags íslenskra hjúkrunarfræðinga.

Umsókn skal fylgja ítarleg náms- og starfsferilsskrá. Jafnframt skal leggja fram afrit af prófskírteinum og hjúkrunarleyfi. Val á umsækjendum grundvallast á innsendum gögnum og viðtölum við umsækjendur.

Starfshlutfall e. samkomulagi. Í boði er 50 - 80 - 100% Starfið er vaktavinna.

Umsóknarfrestur er til og með 4. maí.

#### Nánari upplýsingar veitir

Sigríður Aðalheiður Pálmadóttir, yfirhjúkrunarfræðingur, netfang: [sigridur.a.palmodottir@heilsugaeslan.is](mailto:sigridur.a.palmodottir@heilsugaeslan.is)  
Sími: 594-0500

Sótt er um starfið rafrænt á: [www.heilsugaeslan.is](http://www.heilsugaeslan.is), undir „laus störf“. Öllum umsóknum verður svarað þegar ákvörðun um ráðningu hefur verið tekin.

Reykjavík 18. apríl 2013.  
Heilsugæsla höfuðborgarsvæðisins  
[www.heilsugaeslan.is](http://www.heilsugaeslan.is)  
Álfabakka 16  
109 Reykjavík



Seltjarnarnesbær

## Kennarastöður við Grunnskóla Seltjarnarness 2013-2014

Vegna námsleyfa og fjölgunar bekkja vantar kennara á yngsta og miðstigi Grunnskóla Seltjarnarness auk heimilisfræði.

#### Helstu verkefni og ábyrgð

- Að vera umsjónarkennari í námshópi veturinn 2013-2014.
- Að kenna heimilisfræði á öllum skólastigum.
- Að standa vörð um velferð og nám nemenda.
- Að sinna og starfa með foreldrum nemenda.
- Að vinna að þróun skólastarfs með samstarfsmönnum og stjórnendum.

#### Hæfniskröfur

- Grunnskólakennarapróf
- Mjög góð hæfni í samvinnu og samskiptum (lykilþáttur)
- Áhugi á teymiskennslu
- Faglegur metnaður
- Menntun og reynsla af notkun Byrjendalæsis í grunnskóla (yngsta stig)
- Stundvísi

Umsækjendur eru beðnir um að benda á meðmælendur.

#### Frekari upplýsingar um starfið

Launakjör eru samkvæmt kjarasamningi Sambands íslenskra sveitarfélaga og KÍ. Starfshlutfall er: Heimilisfræði hlutastarf, kennsla á yngsta og miðstigi 80-100%. Nánari upplýsingar um starfið veitir Guðlaug Sturlaugsdóttir skólastjóri í síma 5959200 einnig má senda fyrirspurnir á [gustur@grunnskoli.is](mailto:gustur@grunnskoli.is). Umsækjendur eru beðnir að senda umsóknir rafrænt á netfangið [gustur@grunnskoli.is](mailto:gustur@grunnskoli.is) eða [grunnskoli@grunnskoli.is](mailto:grunnskoli@grunnskoli.is)

Í samræmi við jafnréttisáætlun Seltjarnarnesbæjar eru konur jafnt sem karlar hvött til að sækja um auglýst störf.

Á Seltjarnarnesi eru um 500 nemendur í heildstæðum grunnskóla. Skólinn er rekinn í tveimur starfstöðvum; Mýrarhúsaskóla fyrir nemendur í 1. - 6. bekk og Valhúsaskóla fyrir nemendur í 7. - 10. bekk. Í Skólaskjólí eru um 100 nemendur. [www.grunnskoli.is](http://www.grunnskoli.is)

Umsóknarfrestur er til 5. maí næstkomandi.

Fræðsluvið Seltjarnarnesbæjar

[www.seltjarnarnes.is](http://www.seltjarnarnes.is)

## Lyfjafræðingur óskast

Lyfjaver óskar eftir að ráða lyfjafræðing til starfa. Viðkomandi þarf hafa starfsreynslu úr apóteki, vera skipulagður, metnaðarfullur og geta unnið undir álagi. Frekari upplýsingar eru veittar í síma 895-3466. Umsóknir skal senda á netfangið [alli@lyfjaver.is](mailto:alli@lyfjaver.is) fyrir 27. apríl n.k. Allar fyrirspurnir og umsóknir eru meðhöndlaðar sem trúnaðarmál.



LÆKKAÐU LYFJAKOSTNAÐINN

Opíð: Virka daga 8.30-18.00 - Laugardaga 10-14  
Suðurlandsbraut 22 + Sími 533 6100

## Rafvirki óskast!

Við leitum að vönnum rafvirkja til framtíðarstarfa.

Áhugasamir sendi inn umsóknir á netfangið [rafsol@rafsol.is](mailto:rafsol@rafsol.is)



Síðumúli 34 • 108 Reykjavík • Sími 553 5600

[www.rafsol.is](http://www.rafsol.is) • [rafsol@rafsol.is](mailto:rafsol@rafsol.is)



HAFNARFJÖRÐUR

[www.hafnarfjordur.is](http://www.hafnarfjordur.is)

ÞJÓNUSTUVER HAFNARFJÖRÐARBÆJAR  
STRANDGATA 6  
220 HAFNARFJÖRÐUR  
SÍMI 585 5500  
FAX 585 5599

## Skólaskrifstofa Hafnarfjarðar Talmeinafræðingur

Staða talmeinafræðings er laus til umsóknar á Skólaskrifstofu Hafnarfjarðar.

Um er að ræða 100% stöðu og verður ráðið í stöðuna frá og með næsta skólaári.

#### Meginverkefni verða

- að annast greiningar barna í leik- og grunnskólum Hafnarfjarðar,
- að veita foreldrum og starfsfólki leik- og grunnskóla ráðgjöf,
- fagleg forysta í málefnum varðandi málþroska og talmeinaþjónustu barna,
- almenn umsýsla með málaflokknum hjá sveitarfélaginu.
- teymisvinna með öðrum sérfræðingum Skólaskrifstofunnar

Talmeinafræðingur mun starfa í teymi fagfólks á Skólaskrifstofunni sem sinnir margvíslegri sérfræðiþjónustu við nemendur í leik- og grunnskólum. Áreiðanleiki, vinnusemi, frumkvæði, ábyrgð, þekking og reynsla af starfi með börnum og lipurð í samskiptum eru mikilvægir eiginleikar í starfinu.

Laun og starfskjör eru samkvæmt kjarasamningi viðkomandi stéttarfélags.

Upplýsingar um starfið veitir Eiríkur Þorvarðarson, deildarstjóri á Skólaskrifstofu Hafnarfjarðar ([eirikurth@hafnarfjordur.is](mailto:eirikurth@hafnarfjordur.is)).

Umsóknum skal skila til Skólaskrifstofu Hafnarfjarðar, Linnestíg 3 220 Hafnarfjörður eða á netfangið [eirikurth@hafnarfjordur.is](mailto:eirikurth@hafnarfjordur.is).

Með umsóknum skal fylgja starfs- og menntunarskrá (CV) auk greinargerðar um faglegar áherslur í starfi.

Umsóknarfrestur til 30. apríl 2013.

Samkvæmt jafnréttisstefnu Hafnarfjarðar eru karlar jafnt sem konur hattir til að sækja um starfið.

Fræðslustjórinn í Hafnarfirði

## Deildarstjóri Hvolsskóla

Hvolsskóli á Hvolsvelli óskar eftir að ráða deildarstjóra fyrir elsta stig í fullt starf við skólann. Leitað er eftir einstaklingi með góða færni í mannlegum samskiptum, menntun og reynslu til að leiða starf elsta stigs.

Ráðningin er tímabundin í eitt ár með möguleika á áframhaldandi ráðningu.

### Helstu verkefni eru:

- Deildarstjórn og kennsla á elsta stigi ásamt skipulagi á sérkennslu.
- Æskilegt að geta sinnt tölvuumsjón í skólanum.
- Innleiðing nýrrar aðalnámskrár.

### Menntunar- og/eða hæfniskröfur:

- Leikni í mannlegum samskiptum og sérstaklega góðri færni í að umgangast börn og unglina.
- B.Ed. gráða og réttindi til kennslu í grunnskóla.
- Reynsla af kennslu á elsta stigi og/eða stjórnun æskileg.
- Framhaldsnám á sviði stjórnunar æskileg.
- Skipulagshæfni, stundvísi, frumkvæði og snyrtileg umgengni.
- Góð tök á íslensku tungu í ræðu og riti.
- Áhugi og þekking á Uppeldi til ábyrgðar og Grænfánaverkefni.
- Góð þekking á tölvumálum og rafrænum samskiptum.

### Viðkomandi þarf að geta hafið störf 1. ágúst 2013.

Laun og starfskjör eru samkvæmt kjarasamningi Sambands íslenskra sveitarfélaga og KÍ vegna Skólastjóraráfélags Íslands. Nánari upplýsingar um starfið veitir Sigurlín Sveinbjarnardóttir skólastjóri sigurlin@hvolsskoli.is í síma 488-4240 eða 898-2488.

Hvolsskóli er á Hvolsvelli í Rangárþingi eystra. Í skólanum eru 230 nemendur á aldrinum 6 – 16 ára í 10 umsýsluhópum. Við skólann starfa 29 kennarar og 24 aðrir starfsmenn en ekki eru allir í fullu starfi. Stjórnunarteymi Hvolsskóla er auk skólastjóra þrjú deildarstjórar, á yngsta stigi, miðstigi og elsta stigi og vinna þeir mjög náð saman. Nánari upplýsingar má finna á heimasíðu skólans [www.hvolsskoli.is](http://www.hvolsskoli.is). Hvolsskóli starfar í anda Uppeldis til ábyrgðar og er Grænfánaskóli. Í skólanum er lögð áhersla á einstaklingsmiðað nám og að kennslan fari sem mest fram í minni hópum. Skriflegum umsóknum skal skilað til skólastjóra ásamt ítarlegri starfsferilskrá.

Umsóknarfrestur er til og með 6. maí 2013



## Sjálfbóðaliðar til Suður Grænlands



Caribou Greenland á hreindýrastöð í Suður Grænlandi 80 km frá Qaqortoq. Náttúruparadís á stærð við Snæfellsnes einstakt umhverfi fyrir veiðar og útivist.

Við leitum að sjálfbóðaliðum, duglegu, hraustu ungu og reyklusu fólki, sem hafa áhuga á að taka þátt í almennum bústörfum svo sem girðingarvinnu, göngum, veiðimennsku o.fl. í sumar. Við sjáum um uppihald og ferðir innan Grænlands. Starfsemin hefst í lok skólatímabils og endar við upphaf skólatímabils í haust. Áhugasamir sendið tölvupóst á [caribougreenland@gmail.com](mailto:caribougreenland@gmail.com) með upplýsingum um fyrri reynslu og áhugamál. Við lofum ykkur skemmtilegu sumri. Stefán Hrafn og Ingvar Garðarsson.

Hægt er að sjá myndband frá svæðinu á: <http://ppgreenland.wordpress.com/> og [Youtube.com, Greenland goes Green](http://www.youtube.com/Greenland_goes_Green)

## Fjármálastjóri óskast

Starfið er fjölbreytt en krefjandi.

Kröfur gerðar um viðskiptafræðimenntun eða sæmbærilegt, góða enskukunnáttu, sjálfstæð vinnubrögð og starfsreynslu að lágmarki 3 ár við sambærileg störf. Kunnáttu á Navision bókhaldskerfi kostur.

Umsóknarfrestur er til og með 30. apríl.

Áhugasamir sendi umsóknir og ferliskrá á [job@avijet.is](mailto:job@avijet.is)



# Hugsar þú á ljóshraða?

365 miðlar eru að leita að þér ef þú vilt verða lykilmáður í nýsköpunarteymi sem mun umbylta efnisveitu á Netinu eins og hún þekktist í dag.

### Þessi störf eru í boði:

#### Sérfræðingur í samþættingu og ferlum (enterprise integration and business processes)

Þú munt leiða alla þróun í samþættingu kerfa. Það sem þú þarft að tileinka þér eru hugtök eins og „Loose Coupling“, „Process Engines“ og „Service Orientation“.

#### Það sem þú þarft að búa yfir er:

- Tölvunarfræðimenntun eða sambærilegur grunnur.
- A.m.k. þriggja ára reynsla af samþættingu kerfa og þróun vefþjónusta.
- Eldmóður og gott hugmyndaflug.

#### Salesforce.com (force.com)/Microsoft CRM forritari

Þú verður okkar lykilmáður í framlínuþróun. Hafirðu aldrei heyrt um þetta umhverfi skaltu kynna þér það núna.

#### Það sem þú þarft að búa yfir er:

- Góður grunnur, helst tölvunarfræði eða sambærileg menntun.
- Vera góður hlustandi og geta greint þarfir, „séð skóginn fyrir trjánum“.

#### Fyrir réttan einstakling munum við:

- Kosta þjálfun í ofangreindu umverfi force.com/MS CRM.
- Veita stuðning í gegnum teymi sérfræðinga á þessu sviði.
- Horfa á þig blómstra og njóta lífsins.

Við keyrum agile-verklag, og lean startup hugmyndafræðina.

Farið verður með fyrirsurnir og umsóknir sem trúnaðarmál.

Sótt er um á vef [365 miðla](http://365miðla.com), [365miðla.is](http://365miðla.is). Umsóknarfrestur er til og með 30. apríl nk.

#### Hugbúnaðarsérfræðingur á sviði veflausna og/eða vefþjónustulags

Við leitum að einstaklingi sem er hugmyndaríkur og áhugasamur um það nýjasta sem er að gerast á sviði þróunar veflausna og vefþjónusta.

#### Það sem þú þarft að búa yfir er:

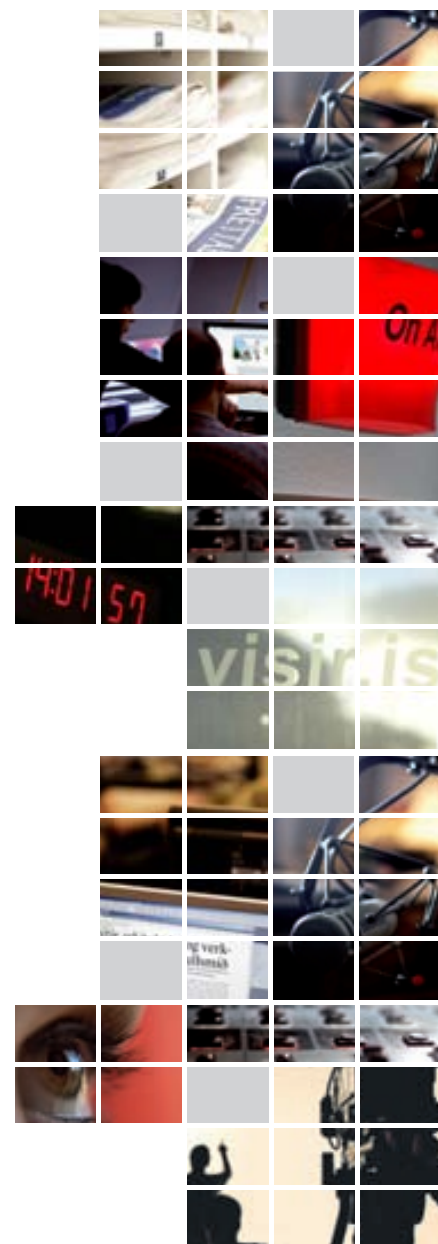
- Góður grunnur, helst tölvunarfræði eða sambærileg menntun.
- A.m.k. tveggja ára reynsla af því að nota Python og Django.
- Ekki slæmt ef þú værir einnig öflug(ur) í t.d. SQL, JSON, jQuery og jafnvel WSGI, FLASK, AMQP.
- Vita nóg um asp.net til að geta breytt slíkum lausnum yfir í nýtt umhverfi.

#### Netsérfræðingur sem hefur reynslu af rekstri netkerfa sem krefjast mikils uppítíma (Network Manager)

Þú verður lykilmáður í umsýslu endabúnaðar (CPEs) og munt starfa náð með öðrum teymlum á fjarskiptasviði.

#### Það sem þú þarft að búa yfir er:

- CCNP eða sambærileg gráða.
- Þekking á öðrum fjarskiptakerfum er kostur.
- Þekking á umsýslu endabúnaðar heimilisnotenda.
- Góðir samskiptahæfileikar.





# Stálnaust

Stálnaust sérhæfir sig í smíðum á færriböndum og ýmsum lausnum fyrir matvælaíðnaðinn, ásamt því að annast alla aðra smíði úr ryðfríu stáli og áli.

Einnig bjóðum við uppá vatnsskurð á flestum efnum.

Óskum eftir að ráða

## Járnsmiði vönnum ryðfrírri smíði.

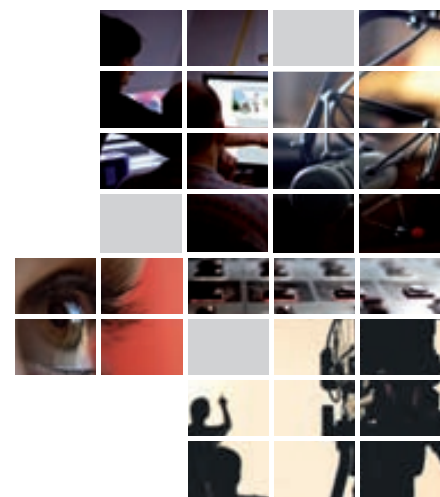
Kunátta í rennismíði æskileg.

Upplýsingar gefur Þorsteinn í síma 892-9566

## Þýðandi

365 óskar eftir því að ráða þýðanda í fullt starf. Starfið felst einkum í því að þýða sjónvarpsefni. Viðkomandi þarf að hafa mjög góða þekkingu á ensku og íslensku máli, BA próf í íslensku og/eða ensku er æskilegt sem og reynsla af þýðingum. Viðkomandi þarf að vera vandvirkur, geta unnið undir álagi og einnig er almenn tölvukunnátta nauðsynleg.

Farið verður með fyrirspurnir og umsóknir sem trúnaðarmál. Sótt er um á vef 365 miðla, 365midlar.is. Umsóknarfrestur er til og með 3. maí nk.



365

## Lausar kennarastöður við leik- og grunnskóla Ísafjarðarbæjar



Ísafjarðarbær er bær í sókn og hefur upp á margt að bjóða. Má þar nefna öfluga grunnskóla og leikskóla, menntaskóla, fjölbreytt íþrótt- og tólmundastarf, öflugt tónlistar- og menningarlíf, eitt besta skíðasvæði landsins og endalausa möguleika á að njóta einstakrar náttúrfegurðar svæðisins. Í Ísafjarðarbæ eru fimm leikskólar og fjórir grunnskólar í fjórum byggðakjörnum. Skólarnir eru fjölbreyttir og hafa innleitt hinar ýmsu stefnur. Mikil áhersla er lögð á gott samstarf milli skólanna en þó sjálfstæði og fjölbreytni.

### Leikskólinn Sólborg Ísafirði

4ra deilda skóli sem starfar eftir hugmyndafræði Reggio Emilia. Óskar eftir 2-3 deildarstjórum í 100% stöðu og leikskólakennurum. Leikskólastjóri er Helga Björk Jóhannsdóttir, s: 450-8285, solborg@isafjordur.is

### Leikskólinn Eyrarskjól Ísafirði

3ja deilda skóli sem starfar eftir Hjallastefnunni. Óskar eftir leikskólakennurum. Leikskólastjóri er Guðríður Guðmundsdóttir, s: 450-8280, eyrarskjol@isafjordur.is

### Leikskólinn Laufás Þingeyri

Tveggja deilda skóli, sem starfar sem heilsuleikskóli. Óskar eftir leikskólakennurum. Leikskólastjóri er Elsa María Thompson, s: 450-8270, laufas@isafjordur.is

### Leikskólinn Grænigarður Flateyri

Einnar deildar skóli sem starfar í anda Hjallastefunnar. Óskar eftir leikskólakennurum. Leikskólastjóri er María Hrönn Valberg, s: 450-8365, mariava@isafjordur.is

### Leikskólinn Tjarnarbær Suðureyri:

Tveggja deilda skóli með umhverfisvernd að leiðarljósi óskar eftir leikskólakennurum. Leikskólastjóri er Svava Rán Valgeirsdóttir, s: 450-8290, tjarnarbaer@isafjordur.is

- Kröfur eru gerðar um leikskólakennaramenntun.

- Allar nánari upplýsingar veita leikskólastjórar og/eða skólafulltrúi Ísafjarðarbæjar. Skólafulltrúi Ísafjarðarbæjar er Sigurlína Jónasdóttir, s: 450-8000, sigurlina@isafjordur.is

### Grunnskólinn á Suðureyri

Um er að ræða hálfá stöðu íþróttakennara, en hægt er að fylla stöðuna með því að kenna líka á Flateyri. Í Grunnskólanum á Suðureyri eru um 40 nemendur í 1. – 10. bekk.

Skólafulltrúi er Snorri Sturluson, s: 450-8390, snorrist@isafjordur.is

### Grunnskóli Öfundarfjarðar

Um er að ræða hlutastarf meðal kennslugreina er íþróttakennsla, náttúrufræði, upplýsingatækni, enska og tónmennt. Hægt er að fylla stöðuna með því að kenna líka á Suðureyri. Í Grunnskóla Öfundarfjarðar eru um 17 nemendur í 2. – 10. bekk.

Skólafulltrúi María Hrönn Valberg, s: 450-8360, mariava@isafjordur.is

### Grunnskólinn á Þingeyri

#### Laus staða skólustjóra

Á Þingeyri búa um 260 íbúar. Í Ísafjarðarbæ öllum búa tæplega 3800 íbúar. Á Þingeyri er íþróttahús, sundlaug, golfvöllur, reiðskemma og lítil verslun ásamt frábærri náttúruferð. Stutt er í alla þjónustu og Ísafjörður er í um 50 km fjarlægð. Nánari upplýsingar er að finna á [www.isafjordur.is](http://www.isafjordur.is).

Leitað er að öflugum og framsýnum leiðtoga til að leiða þróttmikið skólustarf. Í Grunnskólanum á Þingeyri eru um 30 nemendur.

#### Starfssvið:

- Að veita skólanum faglega forystu á sviði kennslu og þróunar í skólustarfi
- Að leiða samstarf nemenda, starfsmanna, heimila og skólasamfélagsins í heild
- Að stýra skólanum og bera ábyrgð á rekstri hans

#### Menntunar- og hæfniskröfur:

- Kennsluréttindi og kennslureynsla á grunnskólastigi
- Framhaldsmenntun á sviði stjórnunar eða uppeldis- og kennslufræða æskileg
- Reynsla af stjórnun, rekstri og þróunarstarfi
- Metnaður, hugmyndaauðgi, skipulagshæfni og leiðtogahæfileikar
- Hæfni í mannlegum samskiptum

Leitað er að einstaklingi sem hefur skýra framtíðarsýn í skólamállum, er skapandi og metnaðarfullur. Umsókn þarf að fylgja greinargott yfirlit um nám og störf, leyfisbréf til kennslu, meðmæli, upplýsingar um frumkvæði á sviði skólamála og annað er málið varðar. Umsókn um skólustjórastöðu skal skila á skrifstofu Ísafjarðarbæjar Hafnarstræti 1 á Ísafirði eða í netfangið [margreth@isafjordur.is](mailto:margreth@isafjordur.is)

Einnig er auglýst eftir grunnskólakennurum, æskilegar kennslugreinarnar eru: almenn kennsla á unglingastigi, íþróttir, sérkennsla, hönnun og smíði, leiklist, dans og tónmennt. Skólafulltrúi er Gunnlaugur Dan Ólafsson, s:450-8370, gunnlaugurdan@isafjordur.is

### Grunnskólinn á Ísafirði

Fimm stöður eru lausar til umsóknar við Grunnskólann á Ísafirði. Um er að ræða tvær 80% stöður umsjónarkennara á yngstastigi eða miðstigi, 100% stöðu myndmenntakennara, hlutastarf danskennara og 60 % stöðu námsráðgjafa. Í Grunnskólanum á Ísafirði eru um 380 nemendur í 1. – 10. bekk. Skólafulltrúi er Sveinfríður Olga Veturlíðadóttir, s:450-8300, sveinfridur@isafjordur.is

**Krafa er gerð um réttindi sem námsráðgjafi í stöðu námsráðgjafa auk framúrskarandi hæfni í mannlegum samskiptum. Einnig vantar námsráðgjafa í hlutastarf við minni grunnskóla sveitarfélagsins og er því um 100% stöðu námsráðgjafa að ræða í sveitarfélaginu.**

Allar nánari upplýsingar veita skólustjórar og/eða sviðsstjóri skóla- og tólmundastarfs Ísafjarðarbæjar. Sviðsstjóri skóla- og tólmundastarfs Ísafjarðarbæjar er Margrét Halldórsdóttir, s: 450-8000, margreth@isafjordur.is

Umsóknarfrestur er til 17. maí 2013.

# Ert þú ekki gera ekki neitt típa?

Motus ehf. er leiðandi fyrirtæki á sviði kröfustjórnunar (Credit Management Services).

Hjá Motus starfa rúmlega 130 starfsmenn á 11 starfsstöðvum um land allt. Meðal viðskiptavina Motus eru m.a. fjölmörg af stærstu fyrirtækjum og stofnunum landsins.

intrum justitia

Motus er samstarfsaðili Intrum Justitia, sem er markaðsleiðandi fyrirtæki í Evrópu á sviði kröfustjórnunar.

## Motus leitar að öflugum einstaklingum í starf þjónustufulltrúa á skrifstofu fyrirtækisins í Reykjavík.

Starfið felst í almennri vinnslu innheimtumála á milliinnheimtu- og lögfræðisviði.

### Helstu verkefni:

- Afgreiðsla og upplýsingagjöf til greiðenda.
- Símsvörur og hringingar í greiðendur.
- Gerð samninga og greiðslusamkomulaga.
- Ýmis skjala- og tölvuvinnsla.

### Hæfnisþættir:

- Framúrskarandi samskiptahæfileikar.
- Þjónustulund.
- Samviskusemi og nákvæm vinnubrögð.
- Góð almenn íslensku- og tölvukunnáttá.

Reynsla af innheimtustörfum, störfum á lögfræðistofu eða hjá lífeyrissjóðum er kostur.

**EKKI GERA EKKI NEITT** er grundvöllur fyrirtækjamenningar Motus, en innri gildi starfsmanna eru hjálpssemi, frumkvæði, jákvæðni, vinnusemi og umburðarlyndi.

Í boði er skemmtilegt umhverfi, metnaðarfullir samstarfsmenn, afburða upplýsingakerfi og öflugt fyrirtæki.

Nánari upplýsingar veitir Sigurbjörg D. Hjaltadóttir starfsmannastjóri Motus í síma 440 7122. Vinsamlegast sækjið um á heimasíðu okkar [www.motus.is](http://www.motus.is). Umsóknarfrestur er til og með 1. maí 2013.

**motus**

## Netverslun

Rótgroín póst/netverslun til sölu.  
Stór viðskiptavinahópur  
Góðir tekjumöguleikar

Áhugasamir leggi inn nafn og símanúmer á [deskjetcx@gmail.com](mailto:deskjetcx@gmail.com) eða hringi í síma 659-4367



Dalvíkurbyggð

## AUGLÝSING um aðalskipulagsbreytingu í Dalvíkurbyggð

Sveitarstjórn Dalvíkurbyggðar samþykkti 23. mars 2013 breytingu á aðalskipulagi Dalvíkurbyggðar. Breytingin felur í sér að gert verður ráð fyrir frístundabyggð norðan Laugahlíðar í landi Tjarnar þar sem verða þrjár lóðir fyrir sex frístundahús. Tillagan verður send Skipulagsstofnun til lokaafgreiðslu sbr. grein 4.8.3 í skipulagsreglugerð nr. 90/2013. Þeir sem óska nánari upplýsinga um tillöguna og niðurstöðu sveitarstjórnar, geta snúið sér til byggingafulltrúa, Ráðhúsinu, Dalvík, sími 460-4920

Skipulagsstofnun mun auglýsa tillöguna í Stjórnartíðindum B og öðlast þá aðalskipulagsbreytingin gildi.

Dalvíkurbyggð, 19. apríl 2013

Þorsteinn Björnsson  
byggingafulltrúi Dalvíkurbyggðar



EYJAFJARÐARSVEIT

## Leikskólinn Krummakot í Eyjafjarðarsveit óskar eftir að ráða í eftirfarandi stöður:

- 100% stöðu leikskólakennara eða einstaklings með aðra kennara- og/eða uppeldismenntun frá 1. maí n.k.
- 100% stöðu matráðs frá 1. júní n.k.
- 100% stöðu leikskólakennara eða einstaklings með aðra kennara- og/eða uppeldismenntun vegna sumarafleysinga frá 1. júní n.k.

Krummakot er þriggja deilda leikskóli með rúmlega fimmtíu nemendur og eru deildir aldurskiptar. Verið er að innleiða Jákvæðan aga og markvisst unnið með málrækt, dygðir, umhverfisstarf, söguáferð, hreyfingu, myndlist og tónlist.

Leikskólinn er samrekin með Hrafnagilsskóla og því mikið samstarf milli skólastiganna. Hádegismatur er aðkeyptur úr mótuneyti Eyjafjarðarsveitar sem er til húsa við Hrafnagilsskóla.

Óskað er eftir jákvæðum og metnaðarfullum einstaklingum sem hafa áhuga á uppeldis- og menntastarfi ásamt því að vera tilbúnir að taka þátt í að byggja upp öflugan leikskóla.

Umsóknarfrestur vegna leikskólakennarastöðu er til **29. apríl 2013 en til 10. maí 2013** vegna stöðu matráðs og leikskólakennara í sumarafleysingar.

Kjör leikskólakennara eru samkvæmt kjarasamningi Félags leikskólakennara og Launanevndar sveitarfélaga en kjör matráðs samkvæmt kjarasamningi Einingar lóðu og Launanevndar sveitarfélaga.

Allar nánari upplýsingar veitir Hugufrún Sigmundsdóttir skólastjórnandi í síma 464-8120, netfang [hugrun@krummi.is](mailto:hugrun@krummi.is)



MOSFELLSBÆR

## ÚTBOÐ Vegna færanlegra kennslustofa

Mosfellsbær óskar eftir tilboðum í 5 lausar kennslustofur. Um er að ræða þrjár stofur, samtengdar með millibyggingum, og tvær stakstæðar stofur. Alls eru stofurnar um 490 m<sup>2</sup>. Heimilt er að bjóða tilbúnar stofur og/eða nýsmíði. Stofurnar skulu vera fullbúnar eigi síðar en 8. ágúst 2013.

Útboðsgögn verða afhent án endurgjalds á bæjarskrifstofum Mosfellsbæjar frá og með þriðjudeginum 23. apríl 2013. Öllum tilboðum skal skila í umslagi og verða opnuð á staðnum þann 7. maí kl. 11.00 að viðstöddum þeim bjóðendum sem þess óska.

Fyrirspurnir má senda til Jóhönnu B Hansen framkvæmdastjóra Umhverfissviðs Mosfellsbæjar á netfang [jbh@mos.is](mailto:jbh@mos.is).

Mosfellsbær

Þverholti 2 • 270 Mosfellsbær  
Sími 525 6700 • [mos@mos.is](mailto:mos@mos.is) • [www.mos.is](http://www.mos.is)

VIÐING • JÁKVÆÐNI • FRAMSÆKNI • UMHYGGJA



## Embassy – Housing

The American Embassy, is seeking to lease two properties in the Reykjavik area.

1. A house as of July 1st. 2013. Required size is 200 – 300 square meters. Minimum of 3 bedrooms and 2 bathrooms.
2. An apartment as of August 1st. 2013. Required size is 140 – 200 square meters. Preferably 2 bathrooms.

Lease period is for 3 years. Please send an e-mail to: [eyjolfssongt@state.gov](mailto:eyjolfssongt@state.gov) before May 4th. with information about the location (street and house number) and phone number of the contact person showing the property.

## Embassy – Housing

Bandaríska Sendiráðið óskar að taka á leigu tvær eignir á Reykjavíkursvæðinu.

1. Hús frá 1. Júlí 2013. Æskileg stærð 200 – 300 fermetrar. Lágmark 3 svefnherbergi og 2 baðherbergi.
2. Íbúð frá 1. Ágúst 2013. Æskileg stærð 140 – 200 fermetrar. 2 baðherbergi æskileg.

Leigutími 3 ár. Vinsamlegast sendið tölvupóst á: [eyjolfssongt@state.gov](mailto:eyjolfssongt@state.gov) fyrir 4. maí með upplýsingum um staðsetningu eignarinnar (götuheiti og húsnúmer) og símanúmer þess sem sýna mynd eignina.

## KÓPAVOGSBARD - 200 KÓP.

Glæsilegt og vel hannað parhús við sjávarsíðuna sunnan megin á Kársnesinu. Fjögur svefnherbergi.

Eignin er samtals 315m<sup>2</sup>, þar af bílskúr 32m<sup>2</sup>. Fullbúin að utan, rétt tæplega tilbúin til innréttinga. Húsinu verður skilað fullbúnu að utan, gluggar verða ísettir. Steinveggir innanhúss verða slípaðir og tilbúinir undir sandspörsun. Ekki verður búið að leggja gólfhita. **V. 69.5 millj.**



Sigurður Fannar 897-5930 siggifannar@landmark.is

**Hafðu samband**  
**SIGURÐUR FANNAR**  
GUMUNDSSON  
Sölufulltrúi  
Sími 897 5930



**MAGNÚS EINARSSON**  
Löggiltur fasteignasali  
Sími: 512 4900

# LANDMARK

## FASTEIGNASALA

MAGNÚS EINARSSON - Löggiltur fasteignasali

SÍMI 512 4900 - BOLHOLTI 4 - LANDMARK.IS

## Atvinnuhúsnæði - Glæsibæ!



Tækifæri fyrir fjárfesta: Til sölu lítið atvinnuhúsnæði í Glæsibæ. Upplýsingar í síma: 659-9508 **Verð 17,6 millj.**

## HÍBYLI

Inngjöng Þorbjardóttir, löggiltur fasteignasali.

### GLADHEIMAR 20, REYKJAVÍK

**OPIÐ HÚS Í DAG, LAUGARDAG MILLI KL. 13:00 OG 13:30**



Glæsileg og mikið endurnýjuð 168,4 fm neðri sérhæð í fjórbylishúsi ásamt bílskúr. Íbúð er 140,3 fm og bílskúr 28,1 fm. Íbúðin skiptist í forstofu, hol og stóra stofu. Eldhús með nýlegri innréttingu og flísar á gólf. Þrjú svefnherbergi. Tvískipt baðherbergi, flísalagt í hólf og gólf, góðar innréttingar, tengt fyrir þvottavél og þurrkara. Eikarparket á gólfum. Tvennar svalir. Tvær geymslur í kjallara og sameiginlegt þvottahús. Góður bílskúr. Frábær staðsetning innst í botnlanga. **Verð 45,8 millj.**  
**Eignin verður sýnd í dag, laugardag milli kl. 13 og 13:30**

Suðurgata 7, 101 Reykjavík - www.hibyli.is - hibyli@hibyli.is - Sími: 585 8800 - Fax: 585 8808

## Byggingarlóð til sölu

Úlfarsárdalur: Lóð undir einbýli. Stærð: 369 m<sup>2</sup>. Leyfð stærð húss: 280 m<sup>2</sup> á 2 hæðum. Upplýsingar í síma: 865-9611 og 554-3168.

## Fasteignasala Mosfellsbæjar

**KJARNA - ÞVERHOLTI 2**  
• 270 MOSFELLSBÆ  
• Sími: 586 8080  
• FAX: 586 8081  
**WWW.FASTMOS.IS**

### Kórsalir 1, íbúð 601 - 201 Kópavogur



**Opið hús í dag laugardag frá kl. 13:00 til 13:30**

Sérlega glæsileg 292,4 m<sup>2</sup> penthouse íbúð á tveimur hæðum með miklu útsýni og tveimur bílastæðum í bílakjallara, við Kórsali 1 í Kópavogi. falleg góðefni og glæsilegar sérsníðaðar innréttingar. Á neðri hæðinni er góð stofa, glæsilegt eldhús m/boðkrók, þrjú góð barnaherbergi, þvottahús, sjónvarpsstofa, baðherbergi með hornbaðkari og sturtu og hjónasvita með fataherbergi og sér baðherbergi. Á efri hæðinni er stór setustofa með arni, gott svefnherbergi og baðherbergi með sturtu. **V. 79,5 m.**

## HÖFÐI

FASTEIGNASALA

Suðurlandsbraut 20  
Sími 533 6050  
Faxnr. 533 6055  
www.hofdi.is

### Matsölustaður - Gott tækifæri



Til sölu húsnæði, tæki og innréttingar matsölustaðarinnar Ömmu Habbý á Súðavík. Húsið er byggt 1988 og er vel staðsett við sjávarsíðuna og fyrir framan staðinn er stór malbikuð lóð með þvottaplani. Staðurinn rúmar 35 manns í sæti og er vel tækjum búin og í góðu ástandi. Góð velta hefur verið yfir ferðamannatímum og hafa m.a. verið mikil viðskipti við erlenda veiðimenn af strandveiðibátum. Hér er gott tækifæri til að skapa sér atvinnu í fallegu umhverfi þar sem hefur verið mikil aukning ferðamanna. **Verð: 7,9 m. Allar nánari upplýsingar veitir Brynjar s: 533-6050 eða 698-6919**

### Hallveigartröð 9 - Reykholti Borgarfirði



Glæsilegt og vel byggt 187 fm einbýlishús með innbyggðum bílskúr á hinu sögufræga menningarsetri Reykholti í Borgarfirði. Húsið er afar vandað og engu til sparað við gerð þess. Einstakt tækifæri að eignast fallegt hús í heillandi þorpi í sveit sem er margrómað fyrir feegurð, veðursæld og öflugt félags- og menningarlíf. Húsið er staðsett í enda götu við hlíð græns svæðis en það skógræktarinnar liggur að lóðamörkum. Við húsið er stór og einstaklega fallega hannaður garður sem krefst ekki mikils viðhalds. Glæsilegur stór timpurpallur og 16 manna steypur flísalagður pottur með áföstum úti-sturtuklefa. Kjöríð frístundahús. Eign fyrir vandláta. **Verð 37,9 millj. Allar nánari upplýsingar veitir Ásmundur Skeggjason fasteignasali, asmundur@hofdi.is S - 895 3000.-**

## Aðalfundur

Landssambands sumarráðgjafar.  
Verður haldinn þriðjudaginn 23. apríl í fundarsalnum að Skipholti 70, Reykjavík, kl. 20:00.

**Dagskrá:**  
Venjuleg aðalfundarstörf  
**Gestur fundarinn:** Vodafone  
Kaffi og konfekt  
**Stjórnin**

## Aðalfundur Íslandsdeildar Amnesty International

sunnudaginn 21. apríl 2013, kl. 14 í húsnæði deildarinnar, Þingholtsstræti 27, 101 Rvk., 3. hæð

### Dagskrá:

- Aðalfundarstörf samkvæmt samþykktum deildarinnar.
- Pallborðsumræður um mannréttindi LGBT fólks. Í pallborðinu verða: Úgandíska baráttukonan **Kasha Jacqueline Nabagesera**, **Anna Pála Sværisdóttir**, formaður Samtakanna '78 og **Margrét Steinarsdóttir**, framkvæmdastjóri Mannréttindaskrifstofu Íslands. Umræður fara fram á ensku.



## Aðalsafnaðarfundur Fríkirkjunnar í Reykjavík

Verður haldinn í Fríkirkjunni sunnudaginn 28. apríl kl. 15:30

### Dagskrá:

- Skýrsla safnaðarráðs.
- Skýrsla Forstöðumanns/Fríkirkjuprests.
- Reikningar safnaðarinnar lagðir fram.
- Kosning í safnaðarráð og trúnaðarstörf Önnur mál.

Safnaðarráð Fríkirkjunnar í Reykjavík

## ÚTBOÐ

### Ný útboð í auglýsingu hjá Reykjavíkurborg:

- Réttarholtsskóli, endurgerð lóðar 2. áfangi, nr. 12972.

Nánari upplýsingar er að finna á [www.reykjavik.is/utbod](http://www.reykjavik.is/utbod)



### Reykjavíkurborg

Innkaupadeild

Borgartúni 12-14, 105 Reykjavík  
Sími 411 1042 / 411 1043, Bréfsími 411 1048  
Netfang: [utbod@reykjavik.is](mailto:utbod@reykjavik.is)

## VEITINGAREKSTUR

### Minjasafn Reykjavíkur - Árbæjarsafn

óskar eftir áhugasömum rekstraraðilum til að taka að sér veitingarekstur í Dillonshúsi í Árbæjarsafni. 13021

Nánari upplýsingar er að finna á [www.reykjavik.is/utbod](http://www.reykjavik.is/utbod)



### Reykjavíkurborg

Innkaupadeild

Borgartúni 12-14, 105 Reykjavík  
Sími 411 1042 / 411 1043, Bréfsími 411 1048  
Netfang: [utbod@reykjavik.is](mailto:utbod@reykjavik.is)

## Kæru frambjóðendur

Við hvetjum til aukinnar umræðu um íslenskan húsnæðismarkað með langtímasjónarmið og jafnvægi að leiðarljósi

## Kæri kjósandi

**Hvernig húsnæðismarkað  
vilt þú sjá á Íslandi ?  
Hefur þú kynnt þér stefnu flokksins  
sem þú styður ?**

**Styður hann við uppbyggingu á fjölbreyttum  
húsnæðismarkaði ?**

**Vill hann bæta verklag og lagaumhverfi til að  
draga úr kostnaði öllum til hagsbóta ?**

**Styður hann við fjölgun valkosta húsnæðis-  
og eignaforma ?**

**Stuðlar stefna hans að minni  
sveiflum á fasteignamarkaði ?**

## Búseti er dæmi um skýran valkost á húsnæðismarkaði

Rekstrarform Búseta byggir á sjálfbærni en búseturéttur (co-op housing) er þekkt og viðurkennt húsnæðisform um heim allan og er samvinnufélagsformið það form sem vex hvað hraðast í heiminum

Búseturéttshafar kaupa búseturétt sem tryggir þeim óuppsegjanlega búsetu, vaxtabætur, íbúalýðræði og sjálfstæði líkt og í eignaríbúð

Búseturéttshafi ræður sínum málum að stærstum hluta sjálfur, leggur fram eigið fé en losnar undan háum kaup- og sölukostnaði, auk þeirrar áhættu sem fylgir viðhaldsmálum og skuldsetningu

**Búseti er öllum opinn og hefur  
staðið vaktina í 30 ár**

Samkvæmt þjónustukönnun okkar mæla 94% íbúa með Búseta við vini og vandamenn

Búseti á rúmlega 700 íbúðir á höfuðborgarsvæðinu og á teikni-  
borðinu eru 300 nýjar íbúðir

Mikil eftirspurn er eftir íbúðum og fá færri en vilja

- með þér alla leið -

TIL SÖLU

# Einstakar íbúðir við Reykjavíkurhöfn!

Glæsilegt sjö hæða lyftuhús

Frábært útsýni yfir höfnina, Esjuna og miðbæinn

Allar íbúðir með séringangi af svölum

Stór sameiginlegur þakgarður á sjöttu og  
sjöundu hæð

Örstutt í iðandi mannlíf miðborgarinnar

Allar íbúðir með stæði í lokaðri bílageymslu

Möguleiki á að kaupa aukastæði

Stærðir frá 66,2 fm – 175,3 fm



Sjá nánar á  
[www.m26.is](http://www.m26.is)



Nánari upplýsingar veitir

**Davíð Jónsson**, Sölufulltrúi

david@miklaborg.is sími: 697 3080



**Óskar R. Harðarson**

hdl. og löggiltur fasteignasali

FASTEIGNASALAN  
**MIKLABORG**  
Síðumúla 13 108 Reykjavík

- með þér alla leið -

60 ára og eldri

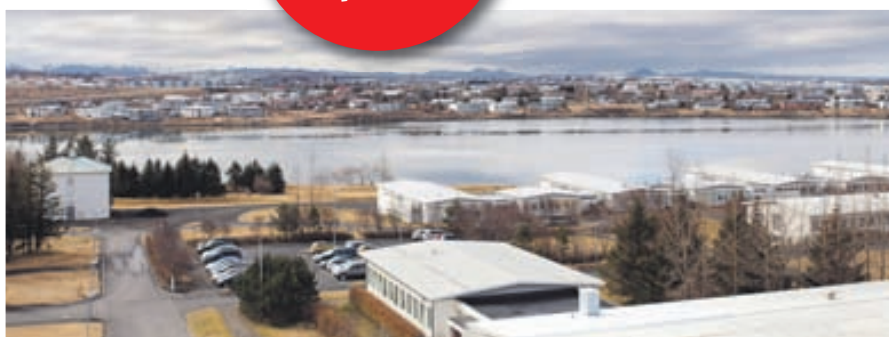
# Kópavogstún 2 - 4

Afhending  
í ágúst 2013

## OPIÐ HÚS

Sunnudag 21. apríl 14:00 - 16:00

Tilbúin  
sýningar-  
íbúð



Glæsilegt hús byggt af traustum verktökum í samstarfi við Samtök aldraða  
2ja og 3ja herbergja íbúðir  
88-135 fm íbúðir  
Frábært útsýni, góð staðsetning



Nánari upplýsingar veitir  
**Ólafur Finnbogason**, Sölufulltrúi  
olafur@miklaborg.is sími: : 822 2307

FASTEIGNASALAN **MIKLABORG** 569 7000 Síðumúli 13 [www.miklaborg.is](http://www.miklaborg.is)  
Óskar R. Harðarson og Jason Guðmundsson, löggiltir fasteignasalar

VERÐ FRÁ: **29,7 millj.**

- með þér alla leið -

Bæjarlind 14-16 | 201 Kópavogur | [mannverk.is](http://mannverk.is)

**M** MANNVERK  
FRAMKVÆMDIR  
OG RÁDGJÖF



EIGNAMIDLUN

GARÐATORG  
EIGNAMIDLUN

FASTEIGNASALAN  
MIKLABORG

— Bláflöt





## Fannborg 1 Sölusýning á morgun

Fallegar mikið endurnýjaðar Studio og 2 herb.íbúðir í Fannborg 1.

Einstaklega glæsilegt útsýni.

**Sjón er sögu ríkari. Eignirnar eru lausar til afhendingar strax.**



Sölusýning á morgun sunnudag milli 14 -16

## Langar þig að búa hér?

### TIL SÖLU – LJÓSAKUR 2-8, GARÐABÆ

Mannverk reisir 24 íbúðir á Ljósakri 2-8 í Garðabæ. Í hverju húsi eru sex 2-4 herbergja íbúðir, þrjár á hverri hæð og geymslur í kjallara.

Galdurinn á bak við þessi hús er einfaldleikinn. Sérinngangur er að hverri íbúð sem tekur á móti þér björt og hlýleg, með hátt til lofts og stórum gluggum. Veglegar svalir bjóða þér út að horfa suður yfir Garðabæ.

Fáðu nánari upplýsingar um draumaíbúðina hjá söluaðilum.

Arkitektahönnun: Teiknistofa Ingimundar Sveinssonar.



**Óðinsvellir 10**  
230 Reykjanesbær  
Glæsilegt einbýlishús

Stærð: 201 fm  
Fjöldi herbergja: 6  
Byggingarár: 1997  
Fasteignamat: 34.100.000  
Bílskúr: Já



**Alpha**



Davíð Ólafsson  
Sölufulltrúi  
897 1533  
david@remax.is

Haukur Halldórsson  
Lögg. fast. hdl.  
4777777  
haukurhalldors@remax.is

RE/MAX Alpha kynnir: Glæsilegt einbýlishús á eftirsóttum stað í Reykjanesbær. Fjögur svefnherbergi, stór stofa og eldhús í opnu rými. Glæsilegur sólpallur og hellulög stétt í sólríkum suður-garði. Allar upplýsingar veitir Davíð Ólafsson í síma 897 1533 eða david@remax.is

**Hallkelshólar 59**  
801 Selfoss  
Fallegt sumarhús

Stærð: 38 fm  
Fjöldi herbergja: 2  
Byggingarár: 2007  
Fasteignamat: 4.215.000



**Alpha**



Davíð Ólafsson  
Sölufulltrúi  
897 1533  
david@remax.is

Haukur Halldórsson  
Lögg. fast. hdl.  
4777777  
haukurhalldors@remax.is

RE/MAX Alpha kynnir: Fallegt sumarhús með gestahúsi í landi Hallkelshóla. Eigandinn sýnir bústaðinn og tekur á móti öllum með söng og sandkóku. Hringló í síma 863 1905 þegar komið er að hlöðnu, og þá mun eigandinn opna. Upplýsingar veitir Davíð Ólafsson í síma 897 1533 eða david@remax.is

**Stórholt 1**  
603 Akureyri  
Gistiheimili - Einstakt tækifæri.

Stærð: 639,6 fm  
Fjöldi herbergja: 25  
Byggingarár: 1954  
Fasteignamat: 73.870.000



**Senter**

**Bakkastaðir 75**  
112 Reykjavík  
Stór og opin íbúð

Stærð: 140 fm  
Fjöldi herbergja: 5  
Byggingarár: 1999  
Fasteignamat: 30.750.000



**BORG**



**Nánari upplýsingar hjá sölufulltrúa.**

Verð: -



Sigríður Guðna  
Sölufulltrúi  
663 3219  
sigg@remax.is

Ástþór Reynir  
Lögg. fasteignasali  
4144700  
arg@remax.is

Stórholt 1, Gistiheimili á Akureyri. EINSTAKT TÆKIFÆRI.  
Um er að ræða 530 fm hús á tveimur hæðum , 18 herbergi til útleigu í húsinu, ásamt tveimur heilsarárhúsum 54,3 fm hvort fyrir sig, og 9 fm smáhúsi. 8 rúm í hvoru sumarhúsinu og 3 rúm í smáhúsinu. Á neðri hæð eru 9 herbergi, 3 snyrtingar , eldhús og borðstofa. Á efri hæð eru 9 herbergi, 6 snyrtingar, eldhús og borðstofa. Auk þess eru sturtuklefar á hæðunum. Samtals eru 69 rúm með sumarhúsum.  
Lóðin er 2.200 fm, og er búð er að samþykka stækun á húsi. Nánast allt innbú fylgir með, auk þess að Renault Trafic sérmerktur gistiheimilinu, fylgir með. 20 bílastæði við gistiheimilið. Einstakt tækifæri að eignast fyrirtæki í blóma. Góð búkunarstaða fyrir árið. Hægt að skoða fleiri myndir og nálgast frekari upplýsingar hjá Sigríði Guðna, sölufulltrúa í síma 663 3219.

**Open house..**

Verð: 39.900.000




Dóra Birgisdóttir  
Sölufulltrúi  
7772882  
dora@remax.is

Þórunn Gísladóttir  
Lögg. fasteignasali  
519 5500  
thorunn@remax.is

RE/MAX Borg kynnir fallega og rúmgóða íbúð í Grafarvognum. Forstofa er flísagló með fataskáp. Herbergi með skáp er á út frá forstofu. Eldhús er með innviðingum, gótt bekkplás og borðkók við glugga, eldhústæki eru úr burstuðu stál. Borðstofa og setustofa eru opnar, út frá borðstofu er gengi út á aflyktan pall í suðvestur. Rúmgott svonvarphel er í meðu rými íbúðarinnar. Hjónaherbergi er með skápum upp í loft. Tvo barnaherbergi eru með skápum, samtals eru 4 svefnherbergi í íbúðinni. Badherbergi er flísagló í höf og gólf með badkeni, sturukieta, innviðingum, glugga og opnarlegu fagi þvottahúsi og geymsla eru staðsett innan íbúðar. Gólfhef, flísar eru á forstofu, þvottahúsi, geymslu, eldhúsi og badherbergi. parket er á stofu, höll og herbergjum. Þetta er einstaklega rúmgóð og vel skipulögð íbúð með hvað vantar herbergi og samneigning rými. Læskóli er staðsettur við enda götunnar, stutt er í skóla og fallegar gönguleiðir meðfram lóðun og Kópavogshöfðin er í næsta hágrænni.  
Allar frekari uppl. um eignina veitir Dóra í s. 777-2882 eða dora@remax.is og Þórunn í s. 519-5500

**Bergstaðastræti 50b**  
101 Reykjavík  
Möguleiki á 5 svefnherbergjum

Stærð: 150 fm  
Fjöldi herbergja: 6  
Byggingarár: 1905  
Fasteignamat: 33.250.000



**Alpha**

**Bárugata 40 Hæð með bílskúr**  
101 Reykjavík  
Glæsileg eign í hjarta Reykjavíkur

Stærð: 103,4 fm  
Fjöldi herbergja: 4  
Byggingarár: 1936  
Fasteignamat: 26.750.000  
Bílskúr: Já



**Lind**

**Sunnudaginn 21. apríl kl. 16:00 - 16:30**

Verð: 49.700.000



Brynjólfur  
Sölufulltrúi  
820-8080  
binni@remax.is

Davíð Ólafsson  
Sölufulltrúi  
897 1533  
david@remax.is

Haukur Halldórsson  
Lögg. fast. hdl.  
4777777  
haukurhalldors@remax.is

RE/MAX Alpha kynnir: Fallegt einbýlishús við Bergstaðastræti. Fallegt og vel skipulagt hús með möguleika á 5 svefnherbergjum. Tvo badherbergi og mikil lofthæð í stofu. Allar upplýsingar veitir Davíð Ólafsson í síma 897 1533 eða david@remax.is

**Opíó hús mán. 22 apr. frá kl. 18:00-18:30**

Verð: 34.900.000




Benedikt Ólafsson  
Sölufulltrúi  
6617788  
bodo@remax.is

Þórarinn Jónsson  
Lögg. fast. hdl.  
5107900  
thorarin@remax.is

Benedikt sýnir eignina. Um er að ræða glæsilega eign í hjarta Reykjavíkur. Íbúðin var döl tekin í gegn árið 2008. allt rafmagn endurnýjað, ný tæla, pipulagrur á badherbergi og í eldhúsi. Óli gólfhef, innviðingar, eldhústæki, badtæki. Blætt var venulega við rafmagnsdösum í stofu og svefnherbergi. Í dag er íbúðin með einu svefnherbergi en lítið máli er að útbúa allt að tvö önnur herbergi í stofurými.  
Hverju þú tótt verður? Ræki hika við að sýna. Verðmatt stjornna þína þitt Síma 661 7788

**Holtagerði 12**  
200 Kópavogur  
Falleg uppgerð sérhæð


Stærð: 144,3 fm  
Fjöldi herbergja: 4  
Byggingarár: 1960  
Fasteignamat: 27.800.000  
Bílskúr: Já



**Lind**

**Gauksás 35**  
221 Hafnarfjörður  
Fallegt einbýli - einstakt útsýni

Stærð: 309,4 fm  
Fjöldi herbergja: 6  
Byggingarár: 2005  
Fasteignamat: 64.700.000  
Bílskúr: Já



**Lind**

**Sunnudaginn 21. apríl 15:00-15:30**

Verð: 37.900.000



Kristín  
Sölufulltrúi  
8244031  
kristin@remax.is

Þórarinn Jónsson  
Lögg. fast. hdl.  
5107900  
thorarin@remax.is

RE/MAX LIND kynnir: Einstaklega fallega uppgerð 122,2fm hæð með sérinnangi, bílskúr og útsýni. Eignin var meira og minna endurnýjuð árið 2008, nýtt gegnheilt parket, ný eldhúsinnrétting, granitborðplata. Badherbergi endurnýjað, granitborðplata ásamt eikarinnréttingu, nýjar flísar ásamt nýjum VOLA blöndunartækjum. Rafmagn endurnýjað og skipt um tengla. Rúmgóð og björt stofa, stórt eldhús, þrjú svefnherbergi. Badherbergi flísagló í höf og gólf. Bílskúr 22,1fm.

**Sunnudaginn 21. apríl. 16:00-16:30**

Verð: 64.900.000



Kristín  
Sölufulltrúi  
8244031  
kristin@remax.is

Þórarinn Jónsson  
Lögg. fast. hdl.  
5107900  
thorarin@remax.is

RE/MAX LIND kynnir: Einbýli með miklu útsýni og aukabúð. Stofa og sjónvarphel með parketi, útgengi ásválar, frábært útsýni. Rúmgott eldhús með ljósi innréttingu, eikarborðplötu, helluborði, öflugum háf, ofn í vinnuhæð og innbyggðri uppvottavél en gert ráð fyrir amerískum ísskáp. Badherbergi með sturtu, upphengdu salerni og flísagló í höf og gólf. Hjónaherbergi með þarki herbergi og fatarherbergi inn af. Tvo svefnherbergi með parketi. Aukabúðin er á neðri hæð um 80 fm, 3ja herbergja.



Vönduð vinnubrögð og framúrskarandi þjónusta sem skilar árangri í fasteignaviðskiptum

RE/MAX  
LIND

Pórey er  
Ólafsdóttir  
alltaf í síma  
663 2300  
thorey@remax.is



Páll er  
Guðmundsson  
alltaf í síma  
861 9300  
pallb@remax.is

FRÍTT VERÐMAT

Þórarinn  
Jónsson  
Lögg. fast. hdl.



RE/MAX Lind - Hlíðasmára 6 - 201 Kópavogur - sími 510 7900 - www.remax.is

**Staðarhvamur 3**  
220 Hafnarfjörður  
Glæsileg eign

Stærð: 196,2 fm  
Fjöldi herbergja: 6  
Byggingarár: 1992  
Fasteignamat: 41.150.000  
Bílskúr: Já

RE/MAX  
Lind

Þórey Ólafsdóttir  
Sölufulltrúi  
663 2300  
thorey@remax.is



Páll Guðmunds  
Sölufulltrúi  
861 9300  
pallb@remax.is



Þórarinn Jónsson  
Lögg. fast. hdl.  
5107900  
thorarin@remax.is



Sunnudaginn 21 Apríl milli 15 og 15:30 Verð: 46.900.000

Opió hús næstkomandi Sunnudag 21 Apríl milli 15:00 og 15:30 Remax Lind kynnir fallegt og vandað endaráhús á mjög góðum stað við Staðarhvamur 3 í Hafnarfirði. Nánari lýsing: Virkilega fallegt endaráhús með góðri vernd með skjólgirðingu. Fjögur góð svefnherbergi og 2 stórar stofur. Opió og bjart eldhús. Rúmgott baðherbergi með baðkari og sturtu, falleg baðinnrétting, Gestá WC. Rúmgóður bílskúr með millilofti, heitt og kalt vatn. Allar upplis gefur Páll Guðmundsson í síma 861-9300 eða pallb@remax.is

RE/MAX Lind - Hlíðasmára 6 - 201 Kópavogur - Sími: 5107900 - www.remax.is

**Arnarás 17**  
Garðabær  
Glæsileg sérhæð

Stærð: 97 fm  
Fjöldi herbergja: 3  
Byggingarár: 2000  
Fasteignamat: 24.700.000

RE/MAX  
Lind

Þórey Ólafsdóttir  
Sölufulltrúi  
663 2300  
thorey@remax.is



Páll Guðmunds  
Sölufulltrúi  
861 9300  
pallb@remax.is



Þórarinn Jónsson  
Lögg. fast. hdl.  
5107900  
thorarin@remax.is



Sunnudaginn 21 Apríl milli 14 og 14:30 Verð: 31.900.000

Opió hús næstkomandi sunnudag 21 Apríl á milli 14:00 og 14:30 Arnarás 17 Remax Lind: kynnir stórglæsilega og rúmgóða íbúð á efri hæð með séringangi við Arnarás 17 Garðabæ. Virkilega fallegt útsýni er úr þessari íbúð. Lýsing: Forstofa, hol, stofa, eldhús og baðrúkrur, þvottahús, hjónaherbergi og rúmgóð sjónvarpsstofa (var svefnherbergi á teikningu), baðherbergi, svalir og geymsla á jarðhæðinni. Allar upplis gefur Páll í síma 8619300 eða pallb@remax.is eða Þórey sími 6632300 eða thorey@remax.is

RE/MAX Lind - Hlíðasmára 6 - 201 Kópavogur - Sími: 5107900 - www.remax.is

**Bakkastaði 63**  
112 Reykjavík  
Vandað fjölskylduhús á einni hæð

Stærð: 180,7 fm  
Fjöldi herbergja: 5  
Byggingarár: 2000  
Fasteignamat: 42.800.000  
Bílskúr: Já

RE/MAX  
Lind

Hannes  
Sölufulltrúi  
699 5008  
hannes@remax.is



Þórey Ólafsdóttir  
Sölufulltrúi  
663 2300  
thorey@remax.is



Þórarinn Jónsson  
Lögg. fast. hdl.  
5107900  
thorarin@remax.is



Sunnudaginn 21. apríl kl 16:00 -16:30 Verð: 54.900.000

Fallegt og vandað fjölskylduhús á einni hæð við Bakkastaði í Grafarvogi, einstakt útsýni og frábær staðsetning þar sem orrust er á golfvöllinn. Innangengt í 34 fm bílskúr með góðu geymsluhlöfti. Húsið var að mestu tekið í gegn að innan árið 2007, vandaðar innréttingar og tæki, mikil lofthæð og stór timburvernd. Allar upplisningar veita Þórey Ólafsdóttir í síma 663 2300, thorey@remax.is eða Hannes Steindósson í síma 699-5008, hannes@remax.is - RE/MAX LIND, Þórarinn Jónsson s.510-7900.

RE/MAX Lind - Hlíðasmára 6 - 201 Kópavogur - Sími: 5107900 - www.remax.is

**Kleifarsel 16**  
109 Reykjavík  
Frábær staðsetning & óskráðir ferm

Stærð: 121,4 fm  
Fjöldi herbergja: 6  
Byggingarár: 1980  
Fasteignamat: 24.650.000

RE/MAX  
Lind

Þórey Ólafsdóttir  
Sölufulltrúi  
663 2300  
thorey@remax.is



Þórarinn Jónsson  
Lögg. fast. hdl.  
5107900  
thorarin@remax.is



Sunnudaginn 21. apríl kl 15:00-15:30 Verð: 29.900.000

Remax Lind kynnir í einkasölu vei skipulagða og rúmgóða 121,4 fm íbúð á efstu hæð í litlu fjölbýli. Frábær staðsetning, stutt í alla þjónustu, skóla og leikskóla. Íbúðin er á tveimur hæðum með 4-5 svefnherb, góðu vinnueldhúsi og bjartri stofu með suðursvolum. Íbúðin er töluvert stærri að grunnfleti þar sem aðeins hluti fm í nesi er skrá hjá FMR. Frábær eign sem hentar stærri fjölskyldum sérlega vel. Allar frekari upplisningar veitir Þórey Ólafsdóttir í síma 663 2300, thorey@remax.is - Remax Lind.

RE/MAX Lind - Hlíðasmára 6 - 201 Kópavogur - Sími: 5107900 - www.remax.is

**Reykholt, Bláskógabyggð**  
Bjarkarbraut 30  
Einbýlishús á útsýnislóð

Stærð: 254,9 fm  
Fjöldi herbergja: 6  
Byggingarár: 2001  
Fasteignamat: 31.900.000  
Bílskúr: Já

RE/MAX  
Senter

Ingunn H Nielsen  
Sölufulltrúi  
611 6007  
ingunn@remax.is



Ástþór Reynir  
Lögg. fasteignasali  
4144700  
arg@remax.is



Sunnudaginn 21. apríl frá kl. 14:00 til 15:00 Verð: 36.900.000



Boðið verður uppá kaffi og kleinur í opnu húsi á sunnudaginn, það er tilvalið að fá sér sunnudagsbiltúr í sveitasæluna. Allir eru velkomnir.  
RE/MAX SENTER kynnir: Vel staðsett 254,9 fm. einbýlishús með tvöföldum bílskúr, 5 svefnherbergjum, rúmgóðu og björtu eldhúsi með útgengi út á sólpall á stóri útsýnislóð í Reykholti. Stutt í grunnskóla, leikskóla, Reykholtslaug, íþróttir, heilsugæslu, félagsheimilið Aratungu, gróðurhús, golf, hesta, flúðasiglingu og fleira. Nálægt helstu ferðamannastöðum á suðurlandi eins og Heklu, Gullfoss og Geysi upp á Kjöl, Skálholt, Þingvellir, Laugarvatn, Flúði og fleiri staði. Reykholt er aðeins hálf tíma akstur frá Selfossi og einn tíma frá Reykjavík.  
Bláskógabyggð er algjör draumastaður fyrir stóra fjölskyldu og náttúruvinnendur þar er mikil veðursæld, gróður og fallegt útsýni yfir Heklu og hreppinn.  
Allar upplisningar gefur: Ingunn í síma 611-6007 eða á ingunn@remax.is

RE/MAX Senter - Skútvogur 11a - 104 Reykjavík - Sími: 4144700 - www.remax.is

**Þórsgata 15**  
101 Reykjavík  
Auðveld kaup, áhv um 17m

Stærð: 66,1 fm  
Fjöldi herbergja: 3  
Byggingarár: 1920  
Fasteignamat: 19.650.000

RE/MAX  
Lind

Þórey Ólafsdóttir  
Sölufulltrúi  
663 2300  
thorey@remax.is



Þórarinn Jónsson  
Lögg. fast. hdl.  
5107900  
thorarin@remax.is



Sunnudaginn 21. apríl kl 14:00-14:30 Verð: 22.900.000

RE/MAX Lind kynnir í einkasölu sérlega bjarta og fallega risibúð á frábærum stað í miðbæ Reykjavíkur. Íbúðin er mikið endurbætt, nýlegt eldhús og baðherbergi, rúmgott svefnherbergi, tvöföld stofa og lítið tölvurými eða vinnuskot. Á gólfu eru upprunaleg furuborð sem gefa íbúðinni sjarmerandi yfirbráð. Áhvilandi tæplega 17.000.000 kr frá íbúðalánasjóði sem fæst yfirtekið. Allar frekari upplisningar veitir Þórey Ólafsdóttir í síma 663 2300 eða thorey@remax.is - RE/MAX Lind.

RE/MAX Lind - Hlíðasmára 6 - 201 Kópavogur - Sími: 5107900 - www.remax.is

**Litlagerði 6**  
108 Reykjavík  
FRÁBÆR EIGN Á GÓÐUM STAÐ

Stærð: 222,5 fm  
Fjöldi herbergja: 6  
Byggingarár: 1954  
Fasteignamat: 42.850.000  
Bílskúr: Já

RE/MAX  
Alpha

Kristín Ólafsdóttir  
Sölufulltrúi  
892-9400  
kiddy@remax.is



Haukur Halldórsson  
Lögg. fast. hdl.  
4777777  
haukurhalldors@remax.is



OPID HÚS MÁNUD.22.APRÍL KL.17:30-18:30 Verð: 47.900.000

\*\*\* VERIÐ VELKOMIN Í OPID HÚS, MÁNUD.22.APRÍL KL.17:30-18:30\*\*\*  
Mikið endurnýjað, sjarmerandi einbýlishús á frábærum stað í smábúðahverfinu. Stutt í skóla og alla þjónustu. Fimm herbergi eru í húsinu og þrjú baðherbergi. Stór og falleg lóð með ávaxtatrájum. Mjög stór bílskúr.  
Upplýsingar um eignina gefur Kristín í síma 892-9400, kiddy@remax.is

RE/MAX Alpha - Skeifan 17 - 108 Reykjavík - Sími: 4777777 - www.remax.is

# NÝJAR LÚXUSÍBÚÐIR Í MIÐBÆ REYKJAVÍKUR

**Lindargata 37** er í skuggahverfinu í Reykjavík. Í göngufæri við veitingahús, verslanir, kaffihús, listasöfn, tónlistarhús, höfnina ... en samt í rólegu umhverfi.

- Fjölbreyttar íbúðir í ýmsum stærðar- og verðflokkum.
- Ný bygging frá traustum aðilum sem byggja hús til framtíðar.
- Tryggðu þér íbúðina sem hentar þér.

**Lindargata 37** er vandað og viðhaldslítið hús. Allar innréttingar og búnaður er sérvalinn, innréttingar frá Axis, hreinlætistöki frá Tengi og Miele eldhústæki. Veglegar svalir með möguleika á svalalokun. Granítborðplötur og gólfhiti í öllum herbergjum. Sérstök hljóðeinangrun milli hæða.

**Langar þig að búa hér?**

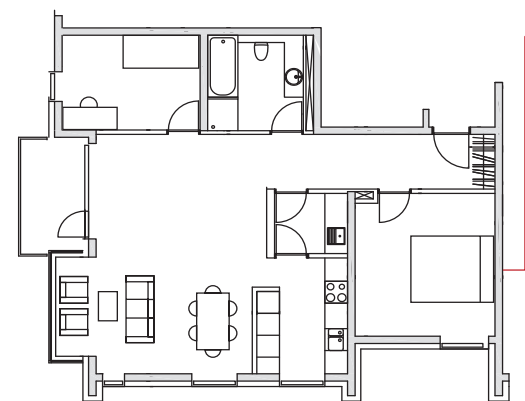


Iðandi mannlíf, fjölbreytt umhverfi, menning og veitngahús, allt innan göngufæris í miðborg Reykjavíkur

Framkvæmdaaðili:



Frekari upplýsingar má nálgast á:  
[www.lindargata.is](http://www.lindargata.is)



Lindargata 37, 3. hæð, íbúð 0303, 3 herbergi,  
íbúð 86,3 fm + geymsla 8,2 fm, samtals 94,5 fm.

Söluaðilar:



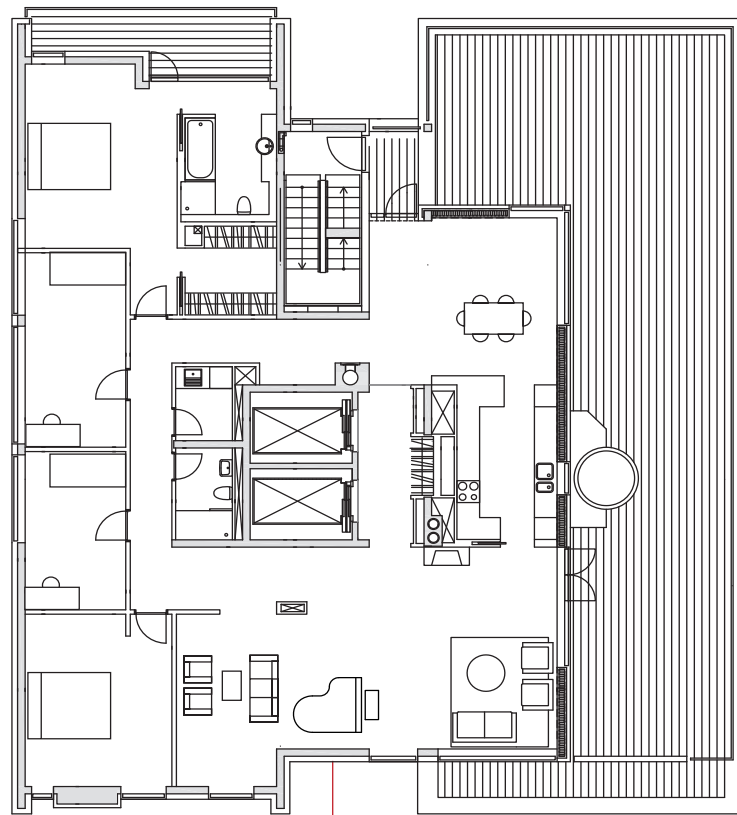
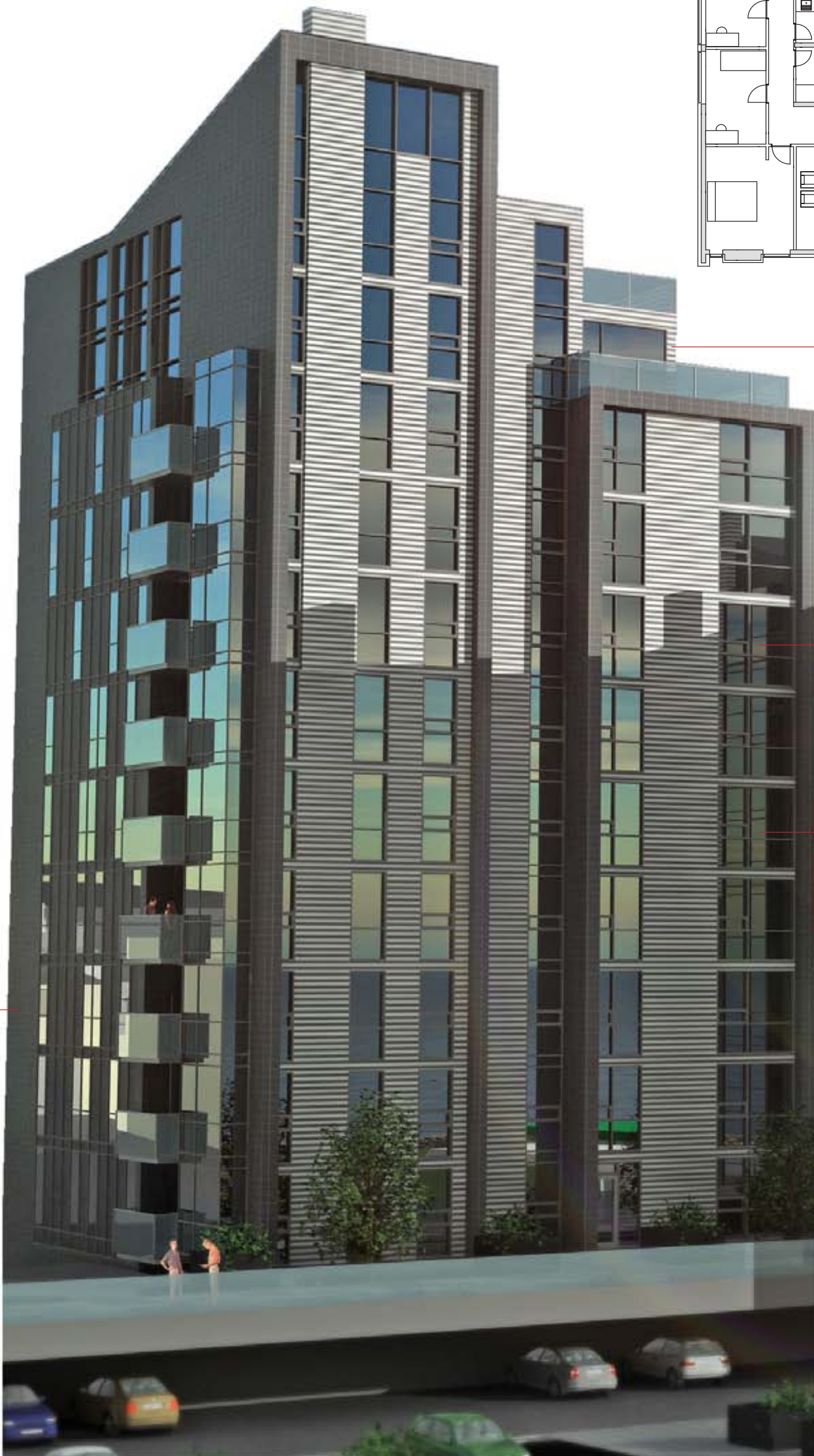
Sími: 588 9090 | [www.eignamidlun.is](http://www.eignamidlun.is)



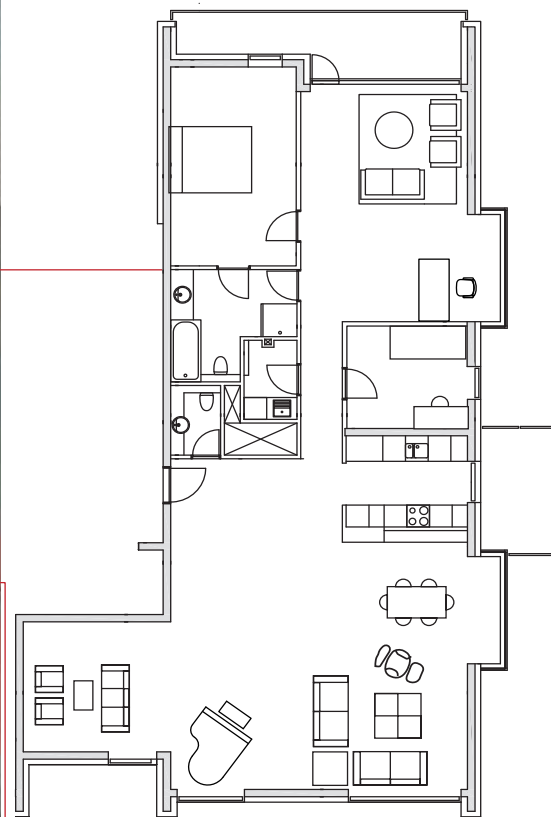
Sími: 569 7000 | [www.miklaborg.is](http://www.miklaborg.is)



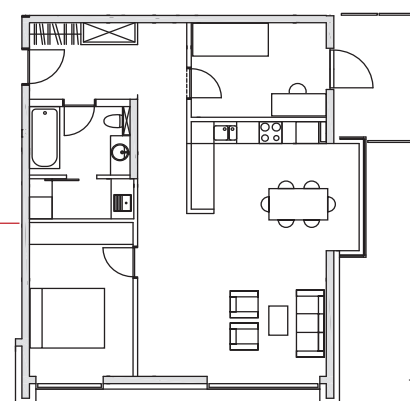
Sími: 862 2001 | [www.remax.is](http://www.remax.is)



Lindargata 37, 10. hæð, íbúð 1001,  
6 herbergi, íbúð 240,6 fm  
+ geymsla 13,4 fm, samtals 254 fm.



Lindargata 37, 7. hæð, íbúð 0701,  
5 herbergi, íbúð 189,5 fm  
+ geymsla 10,5 fm, samtals 200 fm.



Lindargata 37, 5. hæð, íbúð 0502,  
3 herbergi, íbúð 86,9 fm  
+ geymsla 9,6 fm, samtals 96,5 fm.

**BÍLAR & FARARTÆKI**

M.BENZ Sprinter 416 rúta 18 manna. Árgerð 2006, ekinn 163 Þ.KM, dísel, 5 girar. Verð 5.490.000. Rnr.220733.

**Bílamarkaðurinn**  
Smíðjuvegi 46E, Kópavogi  
Sími: 567 1800

**STÓRA BÍLASALAN**

Toyota Auris Sol Hybrid Árgerð 2013, ekinn 0km, sjálfskiptur. 5 ÁRA ÁBYRGÐ. Er á staðnum. Verð 4.390.000kr. Raðnúmer 133167. Sjá nánar á www.stora.is



Toyota Yaris Hybrid Sport Árgerð 2013, ekinn 0km, sjálfskiptur. 5 ÁRA ÁBYRGÐ. Er á staðnum. Verð 3.790.000kr. Raðnúmer 154489. Sjá nánar á www.stora.is

**Stóra bílasalan**  
Kletthálsi 2, 110 Reykjavík  
Sími: 5861414  
Myndefirlit á plani  
<http://www.stora.is>



Frábært úrval af fatnaði og fylgihlutum fyrir mótorhjólafólk, hjálmur, skór, hanskar, olíur og margt fleira í úrvali.

**Suzuki Umboðið ehf**  
Skeifan 17, 108 Reykjavík  
Sími: 568 5100  
<http://www.suzuki.is>



AUDI A4 sedan 130 hö.. Árgerð 2005, ekinn 100 Þ.KM, bensín, sjálfskiptur. Verð 2.290.000. Rnr.990091.



CHEVROLET Silverado 2500 4x4. Árgerð 2003, ekinn 190 Þ.KM, dísel, sjálfskiptur. Verð 1.790.000. Rnr.160591.



KIA Sorento ex luxury 2,2 197hö. Árgerð 2012, ekinn 26 Þ.KM, dísel, sjálfskiptur. Verð 6.990.000. Rnr.140357.



MERCEDES BENZ E 200 ngt metan.. Árgerð 2012, ekinn 52 Þ.KM, bensín, sjálfskiptur. Verð 6.990.000. Rnr.160482. VERÐ NÚ kr: 6.490.000,-

**ASKJA notaðir bílar**  
Kletthálsi 2, 110 Reykjavík  
Sími: 590 2160  
[www.notadir.is](http://www.notadir.is)



Toyota Avensis Sol 2,2 Dísel Árgerð 2013, ekinn 0km, sjálfskiptur. 5 ÁRA ÁBYRGÐ. Er á staðnum. Verð 5.990.000kr. Raðnúmer 133290. Sjá nánar á www.stora.is



Toyota Aygo 1.0 Árgerð 2013, ekinn 0km, beinskíptur. 5 ÁRA ÁBYRGÐ. Er á staðnum. Verð 1.890.000kr. Raðnúmer 133289. Sjá nánar á www.stora.is

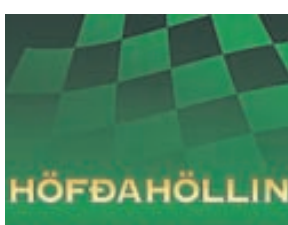
**Stóra bílasalan**  
Kletthálsi 2, 110 Reykjavík  
Sími: 5861414  
Myndefirlit á plani  
<http://www.stora.is>

**Bíla & FerðavagnaMarkaður**

Vantar ferðavagna á skrá eftirspurnin er byrjuð.

Tökum ferðavagna upp í, undir 500 þús ef keypt er gegnum okkur.

**Ferðavagnamarkaður**  
Höfðabakka 9, 110 Reykjavík  
Sími: 445 3367  
Sérhæfum okkur í ferðavögnum.  
[www.ferdavagnamarkadur.is](http://www.ferdavagnamarkadur.is)



FAMILY CAMP IS 200. - íslenskur tjaldvagn, hannaður og smíðaður til að standast íslenskar aðstæður. Verð 1.390.000. Rnr.250783 - Til sýnis upptjaldaður í salnum!



LINCOLN MARK 4WD LT 09/2007, ekinn 87 Þ.km, sjálfskiptur, leður ofl. mjög vel búinn og flottur! Gott verð 3.290.000. Rnr.250718 - Pikinn er á staðnum!



PORSCHE CAYMAN S Árgerð 2006, ekinn 27 Þ.km, beinskíptur, einn örfár sinnar gerðar á landinu! Verð 8.200.000. Rnr.250748 - Toffarinn er í salnum!

**Höfðahöllin**  
Funahöfða 1, 110 Rvk.  
Sími: 567 4840  
[www.hofdahollin.is](http://www.hofdahollin.is)



**Vantar bíla á skrá og á staðinn!**  
Góð sala og góður sölutími framundan.  
**20 ára traust og góð þjónusta!**

**Litla bílasalan**  
Eirhöfða 11, 110 Rvk.  
Sími: 587 7777  
[www.litla.is](http://www.litla.is)

**Antik dráttavélar**

Erstu að gera upp gamlan traktor? Eignum til á lager og útvegum varahluti í gömlu dráttavélarnar, einnig viðgerðarbækur, málingu ofl.

**Gæludýrafóður**

WAGG - Gædafóður á góðu verði.

**Oliur og siur**

Olía, smurfeiti og kælívökvi á traktora og vinnuvélar. Einnig mikið úrval af síum.

**Vor í lofti**

Driðskóft, driðskaftsefni, hjörulíðir, öryggishlífar, traktorssplitti, beis-liskúlar, lásar, yfirtengi ofl, mikið úrval.



Jötunn Vélar ehf • 800 Selfoss  
Sími: 480 0400 • [www.jotunn.is](http://www.jotunn.is)

Jötunn - Vélar ehf  
Austurvegi 69, 800 Selfoss  
Sími: 480 0400  
<http://www.jotunn.is>

**PARFTU AÐ KAUPA EÐA SELJA BÍL?**

Bilauppbod.is er uppboðsvefur þar sem þú getur keypt eða selt bíl á einfaldan og hagkvæman hátt. Kynntu þér málið. [www.bilauppbod.is](http://www.bilauppbod.is) Sími 522-4610.

**Bílauppboð - Krókur**  
Sími: 522 4610  
[www.bilauppbod.is](http://www.bilauppbod.is)



VILTU KAUPA EÐA SELJA!!! Komdu til okkar, sendu okkur mail á 100bilar@100bilar.is eða hringdu í síma 5179999, Skráðu bílinn frítt hjá okkur. Kíktu á [www.100bilar.is](http://www.100bilar.is)

**100 bílar ehf**  
Pverholt 6, 270 Mosfellsbær  
Sími: 517 9999  
Opið virka daga 10-18.00 og laugardögum 11-15.  
[www.100bilar.is](http://www.100bilar.is)

**Bílar til sölu**

Til sölu toyta corolla, árg. 05/2001. Ek. aðeins 127 þús km. Ásett verð 450 þús. Uppl. í s. 822 0081 & 565 5282



Toyota Avensis 1,8 árg 02 Ek 221 þús. Toppeintak. Tilboð 490 þús. S 899-5895



VW Bora ,99 árg. 1,6 vél beinsk ek. 195 þús, ný tímareim, álfelgur, heilsársdekk, toppbíll. Verð 395 þús. ATH. skipti á öðryrari. Gsm 868 2352.



Ford focus árg'99 5gíra og beinskíptur, til sölu. Sími: 662 8216



Nærrí 50% lægra verð! Nissan Leaf Tilboð frá Kr. 2.995.000!

Nærrí 50% lægra verð. Nissan Leaf frá Kr. 2.995.000 heimkomið með öllu. Prufukeyrðu hann! Útvegum nýja og nýlega bíla frá öllum helstu framleiðendum, sýningarbíla, eftirársbíla og útsölutílbóð. Rafbílar, Metanbílar, Metanbreytingar, Bensín og Díselbílar. Höfum selt hundruði bíla til Íslands. [www.islandus.is](http://www.islandus.is) S. 5522000



Mercedes - Bens Vario 815, 4x4 bíll með krana og sturtupalli. Reynir s.892 0290.

**ÚRVALS GÆÐABÍLAR HJÁ HEKLU**

**Audi Q7 3,0 TDI 240 hð**  
Árgerð 2011, dísil  
Ekinn 24.500 km, sjálfsk.  
Ásett verð:  
**10.950.000,-**



**Audi A6 2,0 TFSI**  
Árgerð 2007, bensín  
Ekinn 61.000 km, sjálfsk.  
Ásett verð:  
**4.390.000,-**



**Audi A3 Sportback 1,8T**  
Árgerð 2009, bensín  
Ekinn 82.000 km, sjálfsk.  
Ásett verð:  
**3.890.000,-**



**Audi A4 2,0 TDI**  
Árgerð 2011, dísil  
Ekinn 40.000 km, beinsk.  
Ásett verð:  
**4.690.000,-**



**Audi A4 Avant 2,0 TDI**  
Árgerð 2011, bensín  
Ekinn 37.000 km, sjálfsk.  
Ásett verð:  
**5.490.000,-**

**NOTAÐIR BÍLAR**

Laugavegi 174 - S.5905040  
[heklanotadibirar.is](http://heklanotadibirar.is)



DODGE Viper v-10. Árgerð 1995, ekinn 16 Þ.KM, bensín, beinskíptur. Draumur allra karlmanna. Verð 6.900.000. Rnr.113137.



FORD Mustang gt. Árgerð 2005, ekinn 79 Þ.KM, bensín, sjálfskíptur. **LÆKKAD VERÐ VAR 3.690. Verð 2.980.000.** 80% LÁN MÖGULEIKI Rnr.310611.



PORSCHE Cayenne turbo 451 hö. Árgerð 2006, ekinn 97 Þ.KM, bensín, sjálfskíptur. **LÆKKAD VERÐ VAR 6.490. VERÐ NÚ 4.990.000.** 80% lán möguleiki Rnr.310579.



AUDI A6 new quattro. Árgerð 2007, ekinn 80 Þ.KM, bensín, sjálfskíptur. Verð 4.990. Umboðsbíll gríðalega fallegur bíll Rnr.311101.



67 2277 NÝJA [www.nyja.is](http://www.nyja.is)  
**BÍLAHÖLLIN**  
BÍLAKJARNINN VIÐ BREIÐHÖFÐA 110 REYKJAVÍK  
Opið mánud til fös 10 til 18  
ATH. Opið á fimmtud. til kl. 21  
laugard frá 12 til 15  
lokað á sunnud  
Sími 567 2277 • [www.nyja.is](http://www.nyja.is)